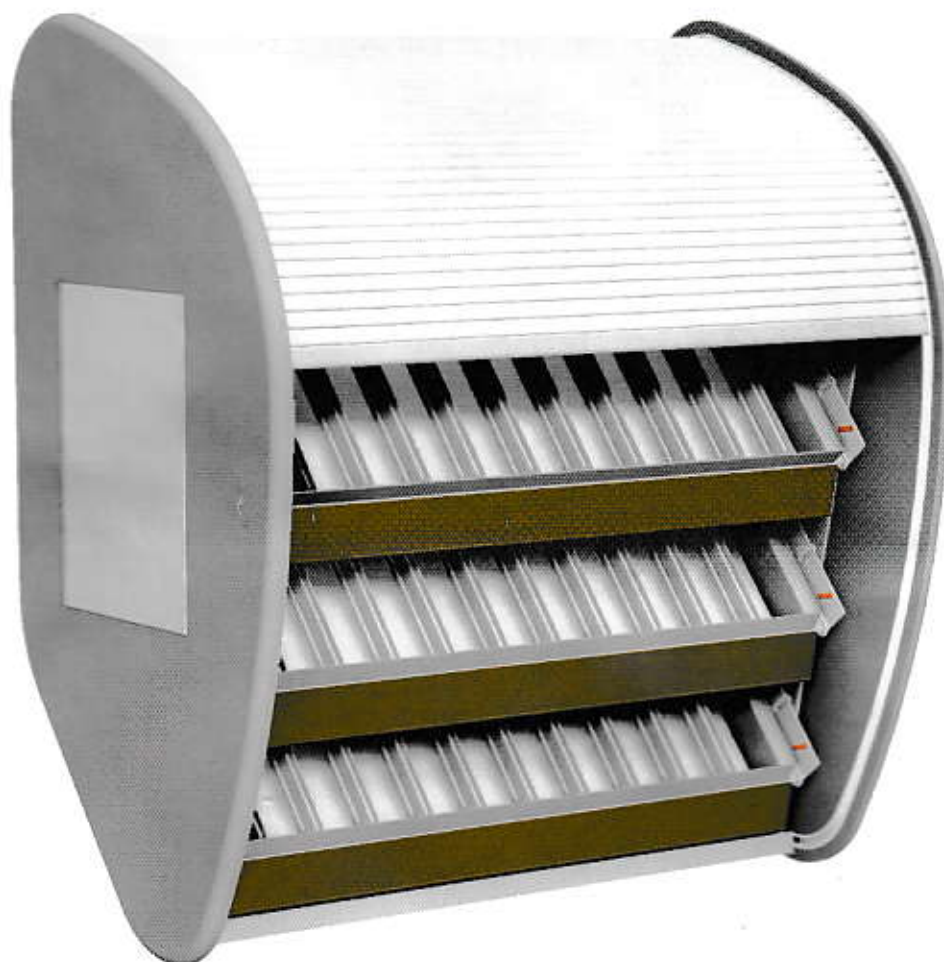


# Montážní návod



## Cigaretový box

Výrobní číslo: A17166  
Datum: 2017

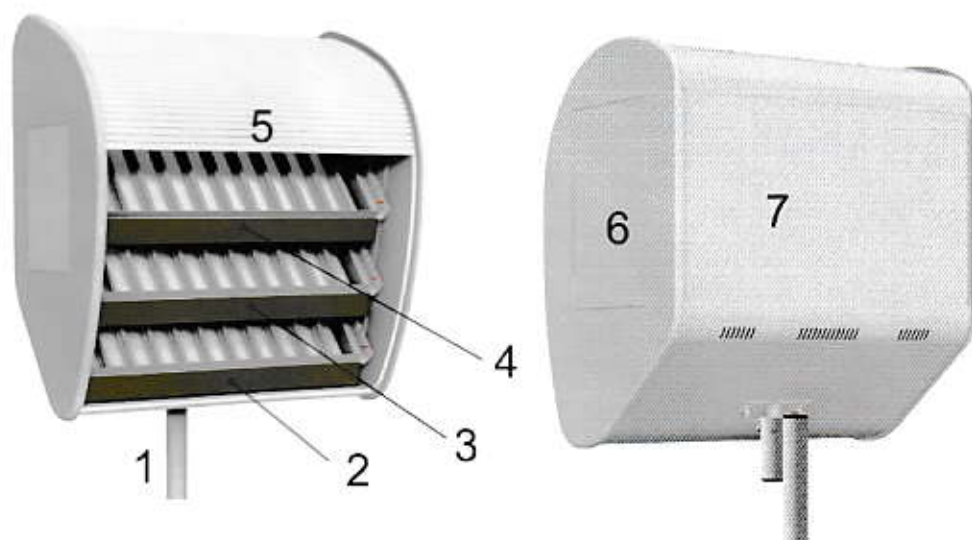
**NERA**  
DISPLAYS

NERA DISPLAYS s. r. o.  
Kaštanová 125  
620 00 BRNO  
Czech republic

# 1 Technická data

## 1.1 Popis

1. Noha
2. Spodní police
3. Střední police
4. Horní police
5. Roleta
6. Boční reklama
7. Zadní reklama



## 1.2 Rozměry

Výška s nohou:	2096 mm
Výška boxu:	864 mm
Šířka:	786 mm

## 1.2 Nosnost

Nosnost police:	3,2 Kg
Celková nosnost:	9,6 Kg

## 1.3 Elektroinstalace

Napájení:	230 V
Frekvence:	50 Hz
Proud:	100 W
Napjetí:	2,5 A
Třída ochrany:	IP 20

**Před montáží a uvedením do provozu pečlivě přečtěte celý manuál a uschovejte jej na bezpečném místě.**

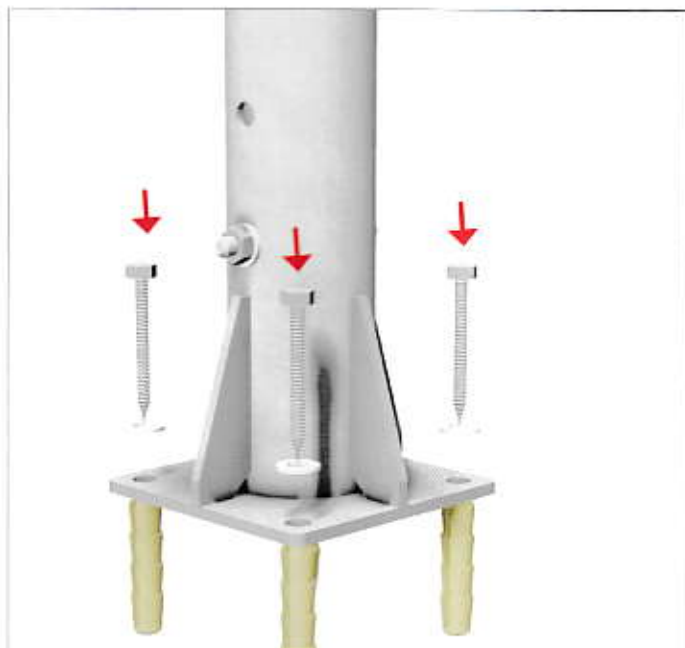
## 1.4 Použití

- Cigaretový box je určen k přimontování k pokladní zóně, k prodeji krabiček cigaret a ostatních tabákových výrobků v interiérech.
- Ujistěte se, že před použitím, že box je bezpečně namontován
- Používat se smí pouze dle místního platného bezpečnostního řádu a předpisů.
- Je třeba zajistit bezpečné napájení cigaretového boxu. V případě výpadku proudu musí být box zkontrolován odpovědnou osobou.

## 2 montáž cigaretového boxu

K montáži je zapotřebí dvou osob

### 2.1 Montáž nohy



**Obr. 1:** Přišroubujte podstavu šesti šrouby do předem připravených hmoždinek v podlaze.



**Obr 2:** vložte druhou část nohy.



**Obr. 3:** Zvolte spravnou výšku a zajistěte šrouby.

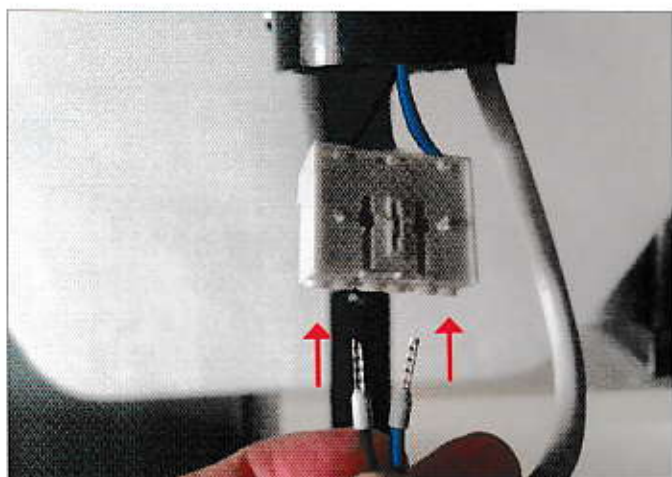


**obr. 5:** Zajistěte šrouby.

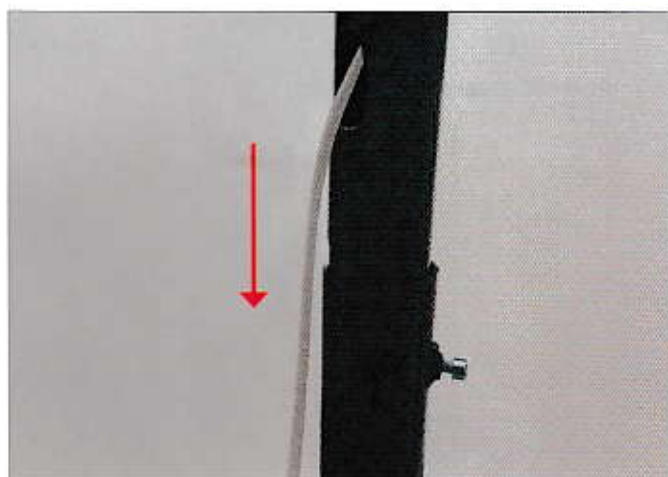


**Obr. 4:** Vsaďte box na nohu.

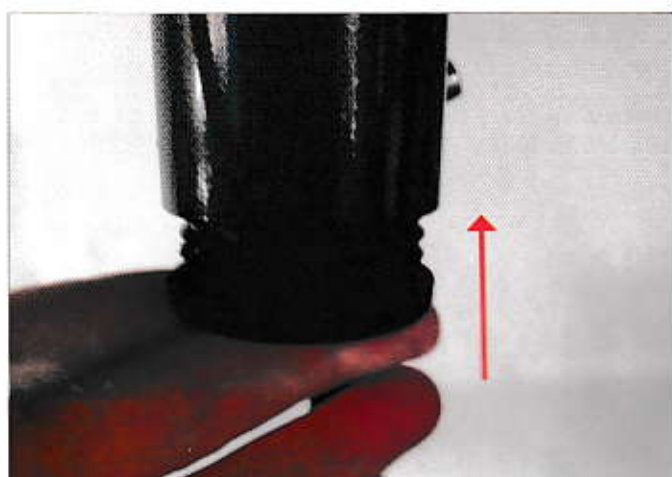
## 2.2 Elektrické zapojení



**Obr. 1:** Připojte kabely do svorkovnice.



**Obr. 2:** Protáhněte kabely nohou.



**Obr. 3:** Zakryjte ucpávkou konec trubky.



**Obr. 4:** Kabel připojte k ovládání.

## 2.2 Řízení rolety

### Elektrické připojení

- 1: Vytáhněte spodní polici
- 2: Kabel, který je na něm, vložte do otvoru v zadním profilu a nechte ho dolů.
- 3: Vytáhněte kabel otvorem ve spodní části trubky.
- 4: Konec kabelu vedte otvorem.
- 5: Kabel motoru, označený žlutou páskou, je spojen s párem pravých bočních zásuvek. Nezáleží na tom, co jde vpravo nebo doleva.
- 6: Ujistěte se, že oranžový vodič s oranžově označenou špičkou je připojen k zásuvce, která je umístěna vlevo. Poté připojte napájení k elektrické síti.



## POZOR

- 1) Připojte kabely z ovladače k řídicí jednotce
- 2) Potom zapojte kabel do zásuvky
- 3) Roleta se zavře sama a znovu se otevře. Tento proces nesmí být přerušeny.
- 4) Pak může být ovládána roleta (vložit klíč, jinak to nefunguje)



5. Připojte kabel k řídicí jednotce.



6. Vložte "kalibrační klíč" do zásuvky určené pro kabel ovládacího spínače.



7. Připojte napájecí zdroj do řídicí jednotky.



8. Počkejte 10 sekund a potom odpojte zástrčku. Krabice začne kalibrovat. Přesouvá se 4x a 4x.



9. Připojte řídicí jednotku k počítači.



10. Pokud se rozsvítí dioda LED, je roleta funkční. Pokud tomu tak není, může to být způsobeno zatlačeným tlačítkem nouzového zastavení, špatným připojením nebo pokud není v zásuvce.

Elektrický motor žaluzie je řízen čipem. Roleta se otevře po prvním dotyku čipu na řídicí jednotce. Druhý dotyk je příkaz roletu zavřít. Mezi vstupy je mezera dvě sekundy.



## 2.3 POZOR

**Nebezpečí dotyku částí, které jsou pod proudem. Při nesprávném zacházení hrozí nebezpečí poranění.**

- Během montáže a seřizování vypněte zařízení ze sítě.
- Montáž smí provádět pouze kvalifikovaný elektrikář. Nikdy se nepokoušejte připojit zařízení sami
- Zajistěte síťový přívod proti neúmyslnému opětovnému zapnutí.
- Elektrickou instalaci musí v pravidelných intervalech kontrolovat odpovědná osoba.

**Roleta se otevírá a zavírá bezprostředně po přihlášení do pokladny. Existuje riziko otevření nebo zavření rolety. Možné nebezpečí poranění prstů nebo rukou.**

- Nikdy se nedotýkejte rolety při otevírání / zavírání.
- Osoba obsluhující stojan musí vždy sledovat možné riziko zranění roletou.
- Nikdy nevytahujte krabičky, když se roleta pohybuje
- Nikdy nedopustěte, aby po boxu či jeho noze šplhaly děti, zabraňte nepřiměřeným otřesům a zatížením.

**Věnujte pozornost zboží v blízkosti dráhy nebo v dráze pohybu rolety.**

- Roleta v celém rozsahu svého pohybu nesmí mít žádnou bariéru.
- Vždy dbejte na maximální nosnost police a celého boxu. Nikdy box nepřetěžujte.
- Policie na zboží nesmějí být nikdy při zavírání rolety ve vysunuté/plnicí poloze.

## 2.4 Odstranění přepravního zabezpečení



Před použitím cigaretového boxu nejprve odstraňte molitanové výplně, které najdete na okraji každého koše.

## 2.5 Závěrečná bezpečnostní upozornění



- Montážní a údržbářské práce smí provádět pouze odpovědní pracovníci NERA DISPLAYS nebo zaměstnanci společností autorizovaných společnostmi NERA DISPLAYS.
- Používejte výhradně náhradní díly NERA DISPLAYS.
- Manipulaci s elektrickou instalací smí provádět pouze kvalifikovaný elektrikář.
- Pro údržbu vždy vypněte zařízení ze sítě.
- Cigaretový box nesmí přijít do styku s vodou.
- Nikdy neinstalujte cigaretový box sami. Vždy zavolejte další osobu, aby vám pomohla.
- Nikdy neuvádějte roletu do pohybu, pokud se v její bezprostřední blízkosti vyskytují zákazníci.
- Pravidelně školte personál o funkcích cigaretového boxu.
- Pravidelně kontrolujte opotřebení rolety.
- Údržbářské práce je nutné v pravidelných intervalech dokumentovat.



## 3 Obsluha cigaretového boxu

### 3.1 Ovládací panel a řídicí jednotka

#### 3.1.1. Integrované funkce zabezpečení

Řídicí jednotka je vybavena bezpečnostním systémem „Panicsicherung“, což zabraňuje poškození a zranění při otevírání / zavírání rolety. Pokud roleta spotřebovává více nebo méně energie při jízdě nahoru nebo dolů, řídicí jednotka zastaví roletu a přemístí ji do výchozí polohy.

3.1.2. Elektrický motor žaluzie je řízen čipem. Roleta se otevře po prvním dotyku čipu na řídicí jednotce. Druhý dotyk je příkaz roletu zavřít. Mezi vstupy je mezera dvě sekundy.

**POZOR na zboží v dráze rolety! Důkladně zkontrolujte, zda jsou všechny koše správně vloženy a zajištěny.**

**POZOR! Přepínač na ovládacím panelu pracuje pouze s vloženým klíčem.**

**POKUD JE POUŽÍVANO ZAŘÍZENÍ MANUÁLNĚ, MUSÍ BÝT 2x PROVEDENO PŘIHLÁŠENÍ A ODHLÁŠENÍ NA POKLADNĚ, V OPAČNÉM PŘÍPADĚ BOX NEBUDE SPRÁVNĚ FUNGOVAT.**



## 4 Popis boxu

### 4.1 Plnění cigaretového boxu



Zatlačte polici dozadu na doraz, zvedněte a pak vysuňte.



Vytaženou polici zasekněte do brzdy, šířky mezi dělitky lze upravovat dle potřeby.



Vložte krabičky.



Zatlačte polici zpět na místo.

**Dbejte na to, aby žádná krabička nezapadla během plnění za polici.**





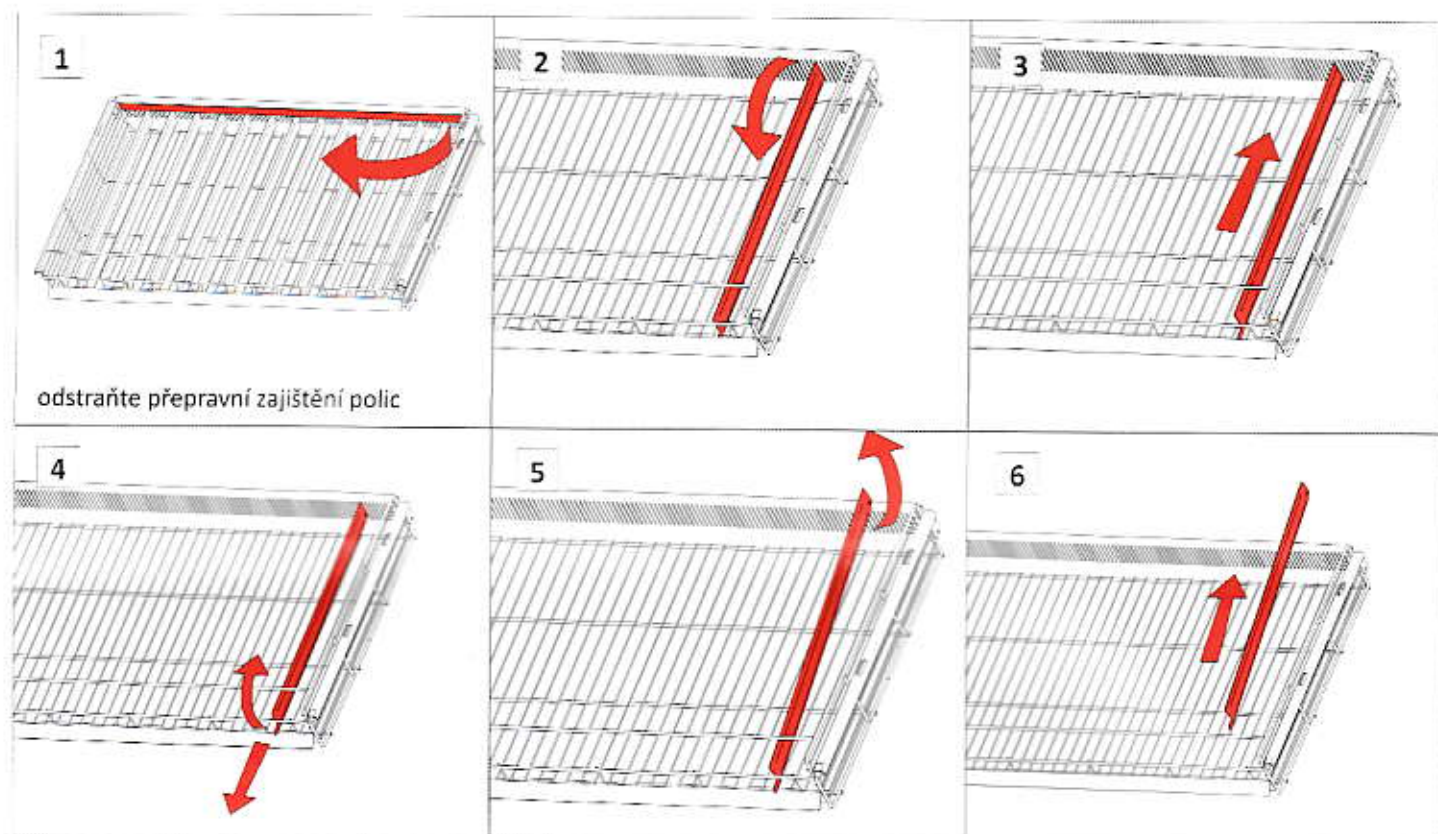
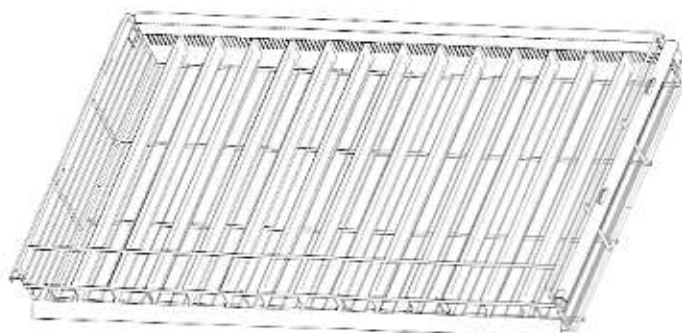
**Je nutné, aby police byla zajištěna háčky na posuvnících. Při špatném zasunutí hrozí poranění obsluhy samovolným vyjetím koše.**



**Při doplňování jednotlivých pater nesmí krabičky zapadnout za polici. Nebezpečí poškození rolety a motoru!**



**Pokud krabička cigaret zapadne za polici, vytáhněte polici do maximální polohy a vytáhněte obal.**

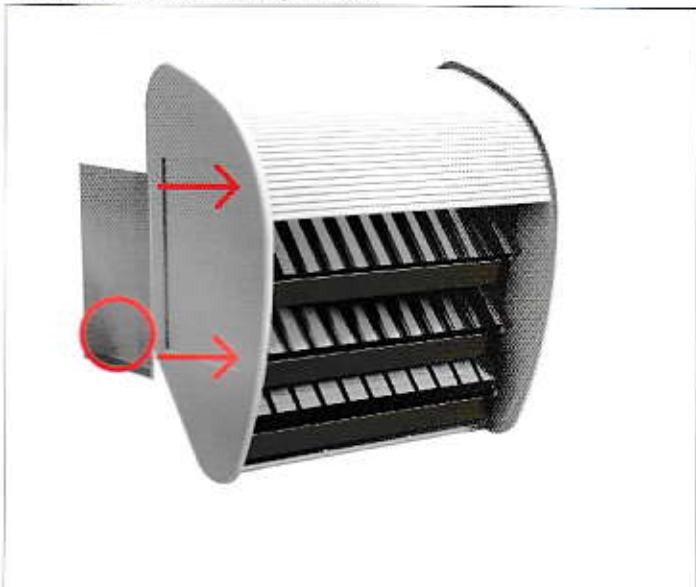


Šířku prostoru mezi dělitky lze nastavit na šířku krabice.

## 4.2 Připevnění držáku bočního plakátu

Nejprve zvažte umístění buď držáku plakátu nebo facingu na bočních stěnách. Po namontování bočního facingu se držák plakátu již nedá použít, bočnice budou mít na povrchu viditelné otvory pro šrouby.

### 4.2.1 Montáž držáku plakátu

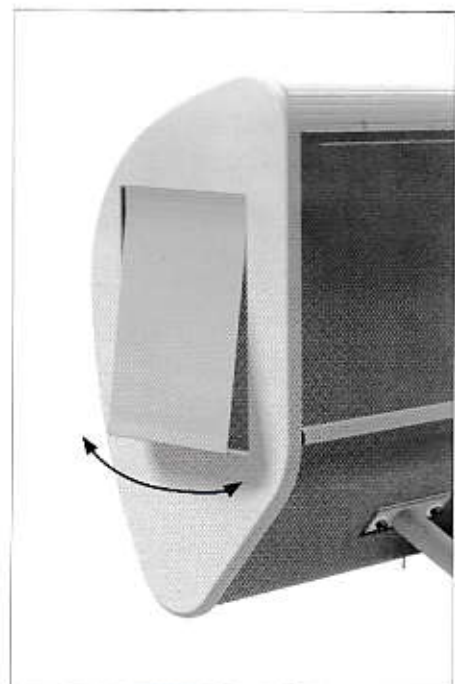


Vezměte PET kapsu. Na zadní straně najdete obojstrannou pásku, vyjměte ochrannou pásku a položte ji rovně na stěnu tak, aby okraj otevření byl dolů, a poté stiskněte.

## 4.3 Použití reklamních nosičů



Otevřete profil ALU ve spodní části zadního plakátu. Vyměňte plakát zadní reklamy. Znovu zavřete plastový kryt a zavřete profil ALU.



Otevřete boční kapsu a změňte plakát inzerce na stránce. Uzavřete kapsu vložení vnější části pod vnitřní ohyb.



## 4.4 Tipy pro odstraňování problémů:

### 4.4.1. Roleta nereaguje:

Možné příčiny:	Řešení:
Napájecí kabel není připojený do sítě	Zapojte zástrčku do zásuvky 230V
Elektrická síť není v provozu	Dodává napájecí zdroj, např. se zapnutím elektrické pojistky v elektrické skříni v poloze „1“

## 5 Obsah balení

- 1x cigaretový box
- 1x noha cigaretového boxu
- 1x řídicí jednotka
- 1x ovládací spínač
- 2x šroub M12 x 40
- 2x podložka 12
- 1x šroub M8 x 75
- 4x šroub M8 x 12
- 3x šroub M8 x 16
- 2x šroub M5 x 14
- 4x podložka 5,3
- 2x matice M5
- 4x podložka 8,4
- 4x vrut 8 x 60
- 4x hmoždinka 12 x 60
- 1x krytka Ø 50
- 1x krytka Ø 60
- 1x návod k použití