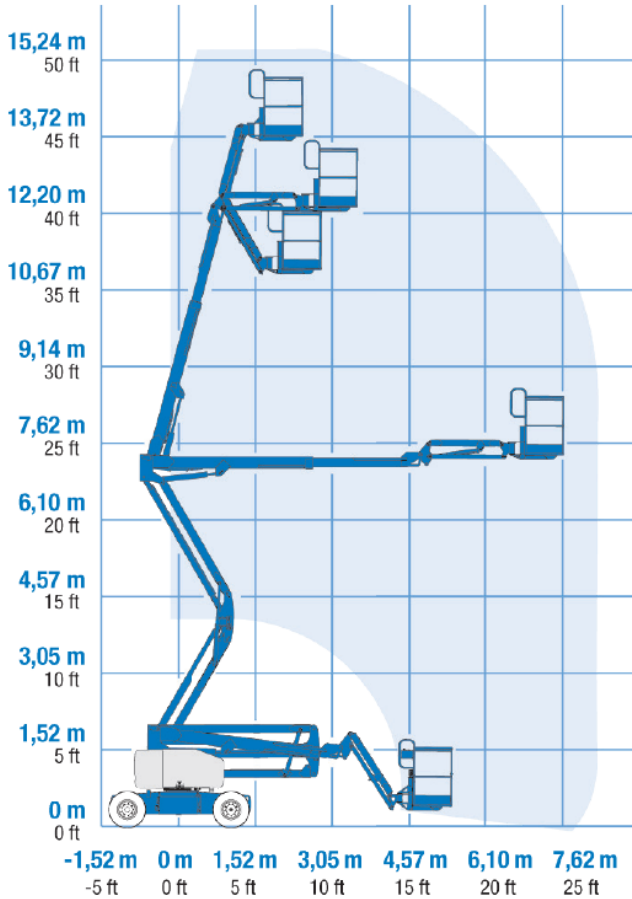


SystemLift

Elektro GelenkTeleskop-Arbeitsbühne

15,9m Arbeitshöhe



Technische Daten	GENIE Z 45/25 J
Max. Arbeitshöhe m	15,94 m
Max. Arbeitsradius m	7,65 m
Hubsystem	Gelenk-Teleskop
Korbgröße m	1,83 x 0,76
Drehbarer Korb	± 135°
Drehung	± 160°
Antrieb	Elektro
Transportlänge m	6,71
Transporthöhe m	2,24
Transportbreite m	1,96
Abstützbreite m	Keine Abstützung
Gesamtgewicht kg	7.405
Steuerung	proportional
Hydraulische Stützen	Keine Stützen
Ausstattung	Korbtraglast 230kg Rundumleuchten Einfache Bedienung zum selbst verfahren

