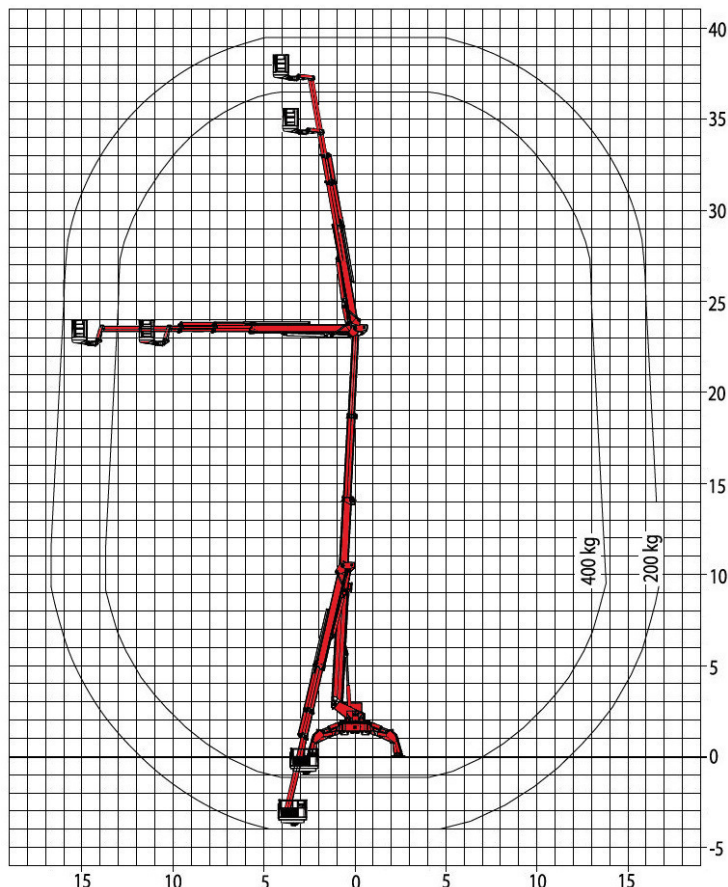


# Leo 40 GTX

## Gelenkteleskop- Arbeitsbühne auf Kettenfahrwerk



### Technische Daten

### Leo 40 GTX

Arbeitshöhe	39,50 m
Plattformhöhe	37,50 m
Max. seitliche Reichweite	16,00 m
Übergreifende Höhe	22,00 m
Tragfähigkeit	400 kg
Plattformgröße (L x B)	1,50 x 0,80 m
Platfordrehbereich	2 x 90°
Abstützbreite max.	5,55 m
Abstützbreite einseitig	3,90 m
Max. Abstützneigung	16,7°
Gerätelänge	8,20 m
Gerätebreite	1,58 m
Gerätehöhe	1,98 m
Schwenkbereich	450°
Eigengewicht	11.700 kg
Antriebsart	400 Volt / Diesel
Bereifungsart/Fahrwerk	Kettenfahrwerk

