

## Komatsu 951 | 951XC



Kraftvoller Harvester für die Starkholzernte  
— als 6-Rad oder 8-Rad



Die Wurzeln des modernen Harvesters liegen in den Modellen der frühen 1980er-Jahre. Der 901 trat 1984 auf den Plan und war weltweit der erste Eingriff-Harvester, der mit einem speziellen Harvester-Fahrgestell konstruiert wurde; davor kamen häufig modifizierte Forwarder-Fahrgestelle zum Einsatz. Mit dem 901 führten wir außerdem das stabile Komatsu-Konzept ein, das bis heute gleichgeblieben ist.



# 951 | 951XC

**Der Komatsu 951** ist als leistungsstarker, großer Harvester optimiert für die Starkholzernte und dank seiner Kraft auch für richtig große Aggregate geeignet. Wie alle Komatsu-Harvester bietet er eine hervorragende Arbeitsumgebung mit einer geräumigen Kabine, guter Sicht und ergonomischem Design.

**Der Komatsu 951XC** überzeugt durch seine Stabilität und Leistungskraft. Zu seinen Vorteilen zählen die hohe Zugkraft, die kompakte Bauform und der große Arbeitsbereich. Der 951XC eignet sich vor allem für die Starkholzernte in steilem, anspruchsvollem Gelände.

# Ihr Arbeitstag ist unser Antrieb

Mit Herausforderungen haben Sie tagtäglich zu tun, ob im Forst oder beim Erreichen Ihrer Rentabilitätsziele. Dies motiviert uns zur Entwicklung technischer Lösungen, die Ihren Arbeitstag einfacher und rentabler machen. Hier erfahren Sie mehr über einige unserer Innovationen.



## Präziser Kran

Alle Komatsu-Harvester sind mit einem Parallelkran ausgerüstet, mit dem sich reibungslos und effektiv arbeiten lässt. Dank seiner Bewegungsgeometrie ist dieser Harvesterkran auf leistungsintensive Arbeiten ausgelegt.

Bei der Entwicklung der genau auf unsere Harvester abgestimmten Konstruktion achteten wir auch auf eine optimierte Kraftstoffwirtschaftlichkeit, was Ihrem Geldbeutel zugutekommt.

## Entspanntes Fahren mit dem Komatsu-Konzept

Das Komatsu-Konzept für Harvester wurde bereits 1984 entwickelt und basiert auf einer lastabhängigen Stabilisierung, Tiltsylindern, einem niedrigen Schwerpunkt und mehreren anderen intelligenten Lösungen, die selbst in steilem Gelände für eine stabile Maschine sorgen.

Eine stabile Maschine ist gleichzusetzen mit einer sicheren Arbeitsumgebung, in der sich entspannter arbeiten lässt – was schließlich zu einer höheren Produktion führt und dass Sie fitter in den Feierabend gehen können.

## Wendig durchs Gelände

Eine wichtige Voraussetzung für die effektive Holzernte ist eine Maschine, die auch auf anspruchsvollem Gelände effektiv arbeitet. Dank des Komatsu-Comfort Bogie, einem durchdachten Portalbogie, haben die Komatsu-Harvester eine hohe Bodenfreiheit, wodurch sie Hindernisse im Gelände mühelos überwinden.

Hinzu kommt Ihre effiziente Kraftübertragung, die mit geringem Kraftstoffverbrauch die Kraft dorthin lenkt, wo sie benötigt wird. Mit anderen Worten: zielgerichtete Power.



### Zuverlässige Hydraulikkraft

Auf unsere Erfindung 3PS, das 3-Pumpen-System, sind wir besonders stolz, denn damit können Sie mit maximaler Hydraulikleistung mehrere Arbeitsschritte gleichzeitig ausführen – z. B. den Kran schwenken, einen Abschnitt vorschieben und die Maschine bewegen. Außerdem trägt das 3PS zu einem geringeren Kraftstoffverbrauch bei. Das klingt fast zu schön, um wahr zu sein, oder?

Das Geheimnis liegt in unserem Zweikreisssystem, in dem die Hydraulik für Kran und Aggregat je nach Situation zusammengeschaltet oder separat arbeiten kann. Ob volle Leistung oder Sparflamme – das 3PS optimiert die Hydraulikfunktionen.

### Ein Motor, der Sie nicht im Stich lässt

Da die leistungsstarken Motoren der Komatsu-Maschinen Kraft und ein hohes Drehmoment mit niedrigen Drehzahlen vereinen, sind sie bestens geeignet für die Arbeit im Forst und sorgen für ein ausgewogenes Verhältnis zwischen hoher Leistung und niedrigem Kraftstoffverbrauch.

Dank der robusten Konstruktion des Motors sind der Wartungsbedarf und die Reparaturkosten minimal.



Mehr über unser stabiles Komatsu-Konzept hier: [www.komatsuforest.de](http://www.komatsuforest.de)

# Eine Kabine zum Wohlfühlen

Die Fahrerinnen der Komatsu-Harvester bieten höchsten Komfort, damit Sie sich darin wohlfühlen und produktiv arbeiten können. Hier erfahren Sie mehr über das durchdachte, ergonomische Kabinendesign und wie es Ihren Arbeitstag bequemer gestaltet.

## Viel Platz und beste Sicht

Durch die großen Fenster der geräumigen Kabine haben Sie den gesamten Arbeitsbereich immer voll im Blick, auch weil Sie Ihren Bildschirm optimal positionieren können.

Für einen maximalen Arbeitsbereich ist die Kabine zusammen mit der Kransäule um 360° drehbar, und als Option lässt sich auch der Sitz um 180° drehen – für Ihren persönlichen Komfort.

## Angenehme Arbeitsumgebung

Durch das ruhige Arbeitsumfeld in Ihrer Kabine bleiben Sie länger leistungsfähig und gehen fitter in den Feierabend. Der ergonomische Fahrersitz unterstützt nicht nur den Rücken optimal und lässt sich individuell anpassen, sondern kann auch beheizt und mit einer Belüftungsfunktion ausgestattet werden. Last but not least können Sie sich mit der leistungsfähigen Klimaanlage im Sommer wie auch im Winter auf ein stets angenehmes Innenraumklima verlassen.

## Nivellierende Kabine

Komatsu-Harvester sind mit einer Nivellierungsfunktion ausgerüstet, dank der Sie unabhängig von der Maschinenposition im Gelände immer waagrecht sitzen. Dies wirkt sich natürlich auf Ihren Komfort beim Arbeiten aus, bringt aber auch Vorteile in Sachen Produktivität. Da sich der Kran neben der Kabine befindet, bleibt er selbst am Hang in aufrechter Position und es wird keine Energie zum Ausgleich der Maschinenneigung benötigt – so kann der Kran selbst in anspruchsvollem Gelände produktiv arbeiten.



## Ergonomische Hebel, Konsolen und Pedale

Da sich die Arbeit eines Harvesterfahrers nah am Körper abspielt, etwa bis Unterarmabstand, achteten wir auf ergonomisch gestaltete Hebel, Konsolen und Pedale. Sie können zwischen EME-Hebeln und Minihebeln wählen und viele Einstellungen individuell anpassen, um Ihre Hände und Handgelenke größtmöglich zu entlasten. Ergonomie wird großgeschrieben, damit Sie Ihre Komatsu-Maschine ganz komfortabel steuern können.

Statt einer Orbitrol-Lenkung wird der Harvester bequem mit einem elektrischen Mini-Lenkrad manövriert, das sich an der rechten Armlehne befindet.

## Komfortable Komatsu-Vorteile

Der hochwertige Innenbereich der Maschine hat eine pflegeleichte Oberfläche und wartet mit vielen Aufbewahrungsmöglichkeiten und Ablagen auf, darunter eine ebene Fläche zum Abstellen von Kaffeetasse und Brotzeit. Das Handy lässt sich in eine optionale Halterung einsetzen und mit der Komatsu MediaZone verbinden, um Musik oder Hörbücher wiederzugeben.

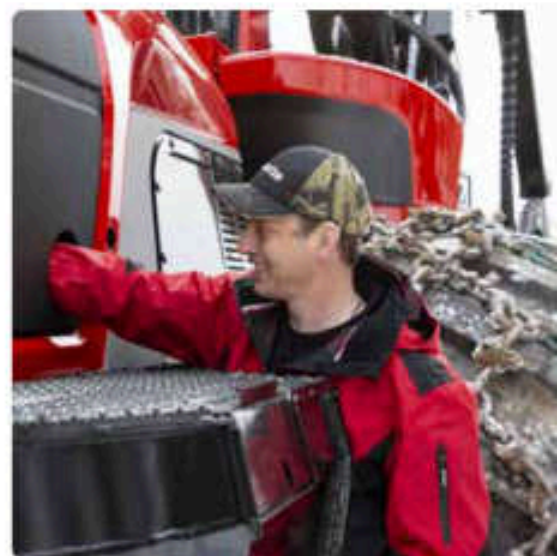
Mitgebrachtes Essen kann sowohl gekühlt als auch aufgewärmt werden, und darüber hinaus dient eines der Aufbewahrungsfächer auch als Kühlung für Getränke – gerade in der warmen Jahreszeit ein großes Plus.



## Müheloser Service

Ein Komatsu-Harvester lässt sich problemlos warten. Da sind zunächst die täglichen Inspektionsschritte, die sich allesamt vom Boden aus und ohne Öffnen der Abdeckungen durchführen lassen, und dann die bestmögliche Zusammenlegung von Wartungs- und Inspektionen, die für einen schnelleren und sichereren Service sorgt.

Flüssigkeitsstände können Sie bequem in der Kabine kontrollieren, und durch die automatische Druckkalibrierung von Kran und Aggregat entfallen weitere unnötige Schritte. Außerdem haben wir das Nachfüllen von Diesel und AdBlue® sowie den Öl- und Filterwechsel vereinfacht.



# Für eine zukunftsorientierte Forstwirtschaft

Für uns als Maschinenhersteller ist es essenziell, eine Verringerung unserer Umweltauswirkungen anzustreben, sowohl bei der Produktion als auch bei den Maschinen, die den Bestand bestmöglich schonen sollen. Die Herausforderungen sind zahlreich, doch wir setzen alles daran, zukunftsorientierte Lösungen zu entwickeln und auch im Kleinen Optimierungsmöglichkeiten zu finden.

## Fertigung mit Umweltfokus

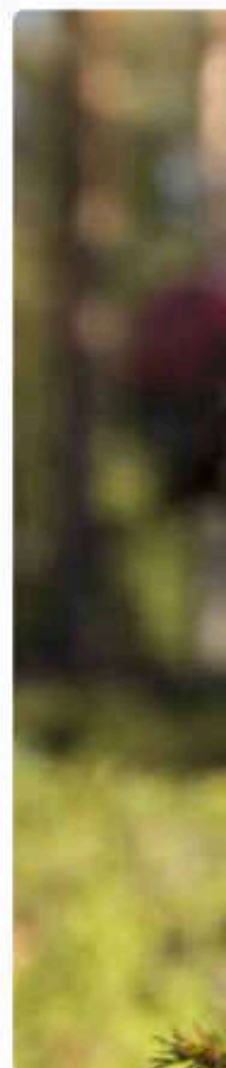
Im Herbst 2021 nahmen wir die Produktion in unserem neuen Werk auf. Nachdem wir uns lange Jahre damit befasst hatten, die Fertigung umweltfreundlicher zu machen, sollte das neue Werk selbstverständlich klimaschonender sein. Auf dem Werksdach befindet sich eine Anlage mit 7 000 Solarpaneelen, die einer Fläche von nahezu 19 000 m<sup>2</sup> oder 3,5 Fußballfeldern entsprechen. Im Werk selbst wurden moderne, energiesparende Technologien eingesetzt, und geheizt wird mit Geothermie. Wir sind stolz auf unser neues Werk und die damit verbundenen Fortschritte, werden aber auch künftig alles daransetzen, die Umweltauswirkungen weiter zu reduzieren.

## Schwerpunkt niedrige Emissionen

Wenn Sie einen Komatsu-Harvester fahren, können Sie sicher sein, dass er die strengsten Vorschriften bezüglich der NO<sub>x</sub>- und Partikelemissionen einhält. Um die Umweltauswirkungen durch die Harvester zu minimieren, achten wir auch besonders auf die Wahl der Komponenten und Verbrauchsartikel, z. B. bei flachdichtenden Hydraulikkupplungen zur Verminderung von Undichtigkeiten und bei biologisch abbaubarem Hydrauliköl. Um die Emissionsmenge noch weiter zu verringern, können Sie umweltfreundlichen HVO-Diesel tanken, der sich für all unsere Motoren eignet.

## Jeder gesparte Liter Diesel zählt!

Bei der kontinuierlichen Weiterentwicklung der Harvester legen wir größten Wert auf eine hervorragende Kraftstoffwirtschaftlichkeit und gleichzeitig auf eine optimale Leistungsfähigkeit, ob bei Motor und Hydrauliksystem oder bei der effektiven Kühlleistung, die den Gebläseeinsatz verringert. Unsere Parallelkräne sind eine weitere energiesparende Innovation, bei der dank der Konstruktion nur wenig Kraft erforderlich ist, um die Parallelfunktion ein- und auswärts zu steuern.



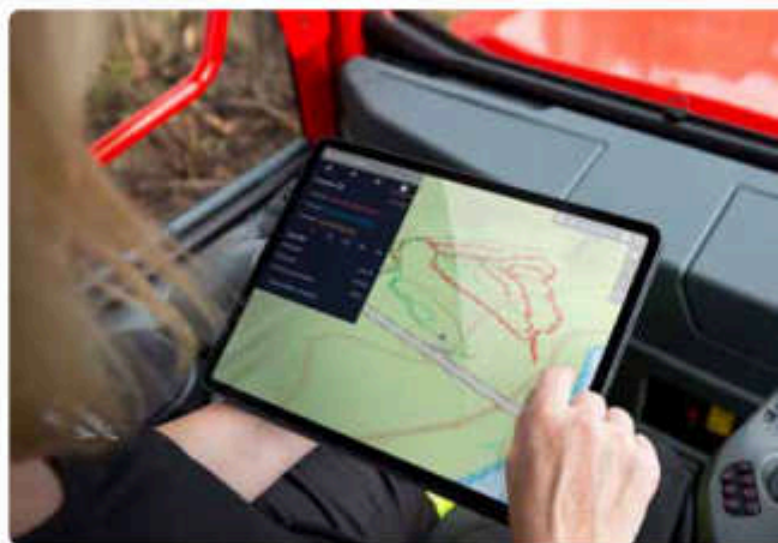


## Intelligentes Arbeiten

Auch als Fahrer\*in können Sie kluge Entscheidungen treffen. Hier leistet MaxiFleet technische Hilfestellung und liefert wertvolle Informationen: Beispielsweise durch übersichtliche Karten, welche u. a. die Position der aufzuarbeitenden Bäume in den Rückegassen anzeigt. Damit lassen sich die Arbeit und die Wege besser planen, Fahrstrecken und Bodenschäden werden reduziert.



Mehr über MaxiFleet >  
Broschüre Forestry Solutions



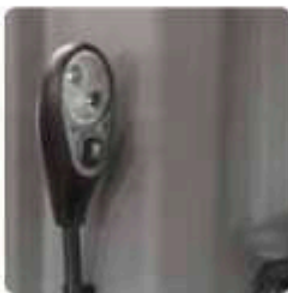
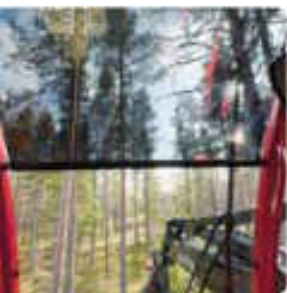
# Optimiertes Arbeitsumfeld

Da Sie Ihren Arbeitstag im Harvester verbringen, haben wir mehrere Optionen in Sachen Komfort und Ergonomie entwickelt, die parallel zu einer höheren Produktivität beitragen. Damit Sie sich wohlfühlen – heute und nach vielen Jahren im Beruf.

## Maßgeschneiderter Arbeitsplatz

Die Kabinen der Komatsu-Harvester sind gleichermaßen ergonomisch wie komfortabel und lassen sich zudem durch vielfältige Sonderausstattungen ergänzen, mit denen Sie Ihren Arbeitsplatz an Ihre Bedürfnisse anpassen können. Beispiele für Sonderausstattungen:

- Sequenzsteuerung für EME- und Minihebel
- Innenbeleuchtung an Decke und Fußboden sowie Leseleuchte an flexiblem Arm
- Radio mit Bluetooth und Handsfree-Unterstützung
- Sonnenschutz
- MediaZone
- Taschenlampe
- Umweltfilter (Klasse 3P)
- Handyhalter
- Wärmegerät für Essensbox
- Kühlbox
- Touchscreen 12"
- Zusätzliche Beleuchtung
- Automatische Zentralschmierung
- Kühlerschutz für die Motorhaube
- Dieselheizung
- Elektrische Motorheizung
- Elektrische Ölauffüllung
- Elektrische Dieselauffüllung





Smart crane

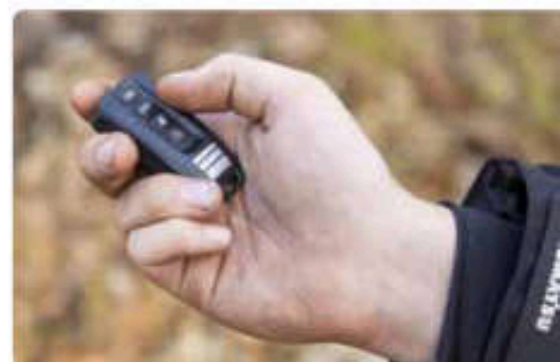
## Leistungsstarke Beleuchtung

Gute Lichtverhältnisse sind nicht nur für eine gut ausgeführte Arbeit unabdingbar, sondern auch für ein gutes Körpergefühl am Ende des Arbeitstags: Ihre Maschine ist standardmäßig mit einer kraftvollen Arbeitsbeleuchtung ausgerüstet, und darüber hinaus sind verschiedene zusätzliche Leuchten erhältlich.



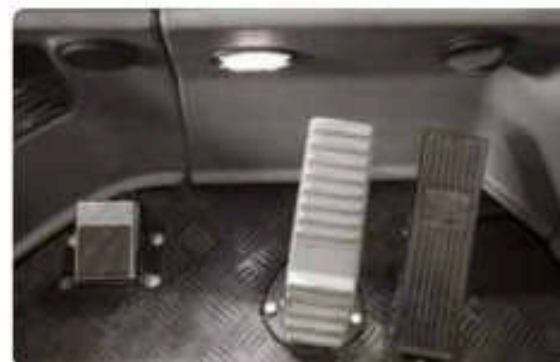
## Funkschlüssel

Optional ist ein Funkschlüssel mit hervorragender Reichweite verfügbar, mit dem sich die Kabinentür, der Notausstieg, die Aufbewahrungskästen und der Tankdeckel abschließen lassen. Darüber hinaus können mit dem Schlüssel der Hauptschalter und die Beleuchtung aktiviert sowie eine bestimmte Fahrerin bzw. ein bestimmter Fahrer angemeldet werden. Und schließlich können Sie mit der Fernbedienung auch die Standheizung starten.



## Keine kalten Füße mehr

Die optionale Fußbodenheizung erlaubt auch im Winter eine gleichbleibend angenehme Kabinentemperatur und sorgt dafür, dass sich der Boden problemlos sauber und trocken halten lässt.



## Smart Crane Harvester

Da Smart Crane die Kransteuerung automatisiert, kann der Kran mit einer einzigen Hebelbewegung von der vollen Reichweite bis zur Maschine bedient werden. Dank der Flexibilität und Präzision des Krans lässt sich das Aggregat mühelos und genau steuern, was ein weniger angespanntes Arbeiten gewährleistet. Ein entspannter Fahrer ist in der Lage, während des gesamten Arbeitstags gleichbleibend hoch zu produzieren, und geht fit in den Feierabend. Eine echte Win-Win-Situation. Sowohl bei der Rentabilität wie auch für das Wohlbefinden des Fahrers!



Wenn Sie sich für einen Komatsu-Harvester entscheiden, entscheiden Sie sich für eine kraftvolle Maschine mit überragender Stabilität und Zuverlässigkeit. Einige unserer Modelle sind mit 6 oder 8 Rädern erhältlich, und die jeweiligen Vorteile der beiden Varianten werden wir Ihnen hier erläutern.

### **Eine wendige Endnutzungsmaschine**

Durch das geringere Gesamtgewicht lässt sich ein 6-Rad-Harvester leichter transportieren, einfacher bewegen und benötigt weniger Lenkleistung. Außerdem hat eine 6-Rad-Maschine weniger bewegliche Komponenten, was Wartung und Service vereinfacht.

### **Ein extra stabiler Harvester mit geringem Bodendruck**

Bei unserem 8-Rad-Konzept kombinieren wir eine Pendelachse mit einem Bogie und erhalten so eine Doppelpendel-Hinterachse. Diese innovative Konstruktion verleiht der Maschine einen niedrigeren Schwerpunkt und mehr Bodenkontakt, was sie im Gelände besonders stabil macht und Steigungen leichter erklimmen lässt. Des Weiteren hat eine 8-Rad-Maschine auch einen geringeren Bodendruck und ist damit in sensiblen Gebieten schonender unterwegs.



# Gemeinsame Wertschöpfung

Die Forstwirtschaft versorgt uns alle mit wertvollen Rohstoffen darunter Baustoffe für Häuser und Zäune, Verpackungen für Lebensmittel und Pakete, Heizenergie für unser Zuhause oder Papier für unsere Bücher.

Außerdem ist der Rohstoff Holz ein wesentliches Puzzleteil, um fossile durch erneuerbare Materialien ersetzen zu können. All das ist nur durch Ihre harte Arbeit möglich. Danke!

Wir wollen Ihr zuverlässiger Partner in dieser Wertschöpfungskette sein. Seit einem Jahrhundert ist Komatsu an Ihrer Seite und steht für hervorragende Qualität und Sicherheit, für Know-how und Support. Von der Innovation bis zur Fertigung ist unsere Arbeitsweise geprägt von der Partnerschaft mit den Kunden. Gemeinsam entwickeln wir Lösungen für eine nachhaltige Zukunft: für Menschen, Unternehmen und unseren Planeten.



# Das richtige Aggregat für jeden Einsatz

Bei der Wahl des richtigen Harvesters geht es zunächst immer um den Bestand, in dem Sie tätig sind. Er entscheidet darüber, welches Aggregat am besten geeignet ist, was wiederum über den Harvester typ entscheidet. Wir haben ein breites Sortiment an Harvesteraggregaten: von Modellen mit Zweiwalzen- und Vierwalzenvorschub bis hin zu speziellen Varianten für die Eukalyptusernte. Zudem lassen sich die Aggregate mithilfe mehrerer Optionen an verschiedene Holzernntarten anpassen.



## S-Serie

Die Aggregate der S-Serie sind bekannt für ihre unkomplizierte, bewährte Konstruktion und ihre Robustheit, durch die sie in Beständen mit gekrümmten Stämmen besonders produktiv sind. S-Aggregate sind wartungs- und servicefreundlich und arbeiten zuverlässig bei jeder Witterung. Für einige S-Aggregate sind auch Optionen für die Entrindung erhältlich.



## C-Serie

Dank eines einzigartigen Vorschubsystems, bei dem der Stamm von den Vorschubwalzen getragen wird, zeichnen sich die Aggregate der C-Serie durch eine hohe Produktivität gepaart mit niedrigem Energieverbrauch aus. Da die C-Aggregate außerdem mit mehreren innovativen Lösungen aufwarten, sind sie im Einsatz ein geschätzter Partner.



## E-Serie

Die Aggregate der E-Serie sind unsere Eukalyptus-Spezialisten. Die zuverlässigen, bewährten Modelle sind auf effiziente Entrinden und eine hohe Produktivität ausgelegt und dank der breiten Größen- und Optionsauswahl an praktisch jede Ernteaufgabe mühelos anpassbar.





## Fünf innovative Gründe für die Wahl eines Komatsu-Aggregats

Die Sägeeinheit **Constant Cut** gewährleistet während des gesamten Ablängvorgangs die richtige Ablänggeschwindigkeit ohne Überdrehen. Verfügbar bei den C-Aggregaten und den meisten S-Aggregaten.

**Zentralisierte Schmierpunkte** sorgen für eine einfache Wartung und eine feste Serviceposition für die Schmierung und das Nachfüllen von Flüssigkeiten erleichtert den Service. Verfügbar bei den C-Aggregaten.

Mit **Flex Friction Control** liegt der Stamm immer richtig in der Vorschubbahn, was für eine geringe Reibung und einen effizienten Vorschub bürgt. Verfügbar bei den S-Aggregaten.

Das **Vorschubsystem** der C-Aggregate hat eine einzigartige Konstruktion, wodurch der Stamm von den Vorschubwalzen getragen wird, was den Energiebedarf reduziert und die Messgenauigkeit verbessert.

Mit der Option **„Find End“** ist gewährleistet, dass die aufgearbeiteten Abschnitte korrekt gemessen werden, selbst bei der Aufarbeitung vorgefallter Bäume.

## Technische Daten



### Abmessungen (mit 710-mm-Reifen)

	951	951XC
A Breite	3 060 mm	2 980 mm
B Gesamtlänge	8 285 mm	8 015 mm
C Länge, Vorderachse bis Knicklenkung	2 300 mm	1 930 mm
D Länge, Knicklenkung bis Hinterachse	1 850 mm	2 150 mm
E Transporthöhe	3 985*/3 945** mm	3 980*/3 940** mm
F Bodenfreiheit	665 mm	708 mm

Hinweis: Die Maßangaben sind nominell und können aufgrund der Herstellungstoleranzen und Ausstattungsoptionen variieren.

\* Abmessungen waagrechte Kabine bis zum Dach (mit Reifenkompression)

\*\* Abmessungen nach hinten geneigte Kabine mit getilter Lichtleiste (mit Reifenkompression)

### Gewicht

Betriebsgewicht 951/951XC ab 22 790 kg / 23 275 kg

### Motor 951

	6-Zylinder-Turbodieselmotor mit Ladeluftkühler. Erfüllt die Anforderungen der EU Stage V (Europa).
Motorotyp	Stage V: 74 LFTN-D5
Hubraum	7,4 l
Leistung, max.	214 kW DIN bei 1 850 U/min
Drehmoment	1 280 Nm bei 1 500 U/min
AdBlue®-Tank	50 l
Kraftstofftank	ca. 529 l

### Motor 951XC

	6-Zylinder-Turbodieselmotor mit Ladeluftkühler. Erfüllt die Anforderungen der EU Stage V (Europa).
Motorotyp	Stage V: 74 LFTN-D5
Hubraum	7,4 l
Leistung, max.	214 kW DIN bei 1 850 U/min
Drehmoment	1 280 Nm bei 1 500 U/min
AdBlue®-Tank	42 l
Kraftstofftank	ca. 466 l

**Kraftübertragung**

	Hydrostatisch-mechanisch, Steuerung mit MaxiXT. Verteilergetriebe mit 2 Übersetzungen. Abschaltbarer Vorderradantrieb.
Differenzialsperren	Vorder- und Hinterachse. Mechanische, elektrohydraulische Steuerung.
Fahrgeschwindigkeit	0-ca. 20 km/h
Zugkraft 951/951XC	222 kN/ 242 kN

**Hydrauliksystem**

	Lastabhängiges Zweikreisssystem mit variablen Kolbenpumpen.
Durchfluss	528 l/min bei 1 600 U/min
Systemdruck	280 bar
Hydrauliköltank	ca. 250 l
Sonstiges	Druckfilter für Hydrostatkreislauf. RücklaufölfILTER für Hydrostat- und Arbeitshydraulik. Warnanzeige für niedrigen Hydraulikölstand.

**Rahmen/Achsen**

Vorderachse	Zahnradbogie vom Typ „Hi-Clearance“ mit in die Radfelgen integrierten Portalübersetzungen. Differenzial mit mechanischer Differenzialsperre.
Hinterachse	Pendelachse mit Nabengetriebe. Differenzial mit mechanischer Differenzialsperre. Hydraulische Stabilisierung.
Räder	951 vorn: 710-780/28,5" 951 hinten: 710/34" 951XC vorn/hinten: 710-800/26,5"

**Bremssystem**

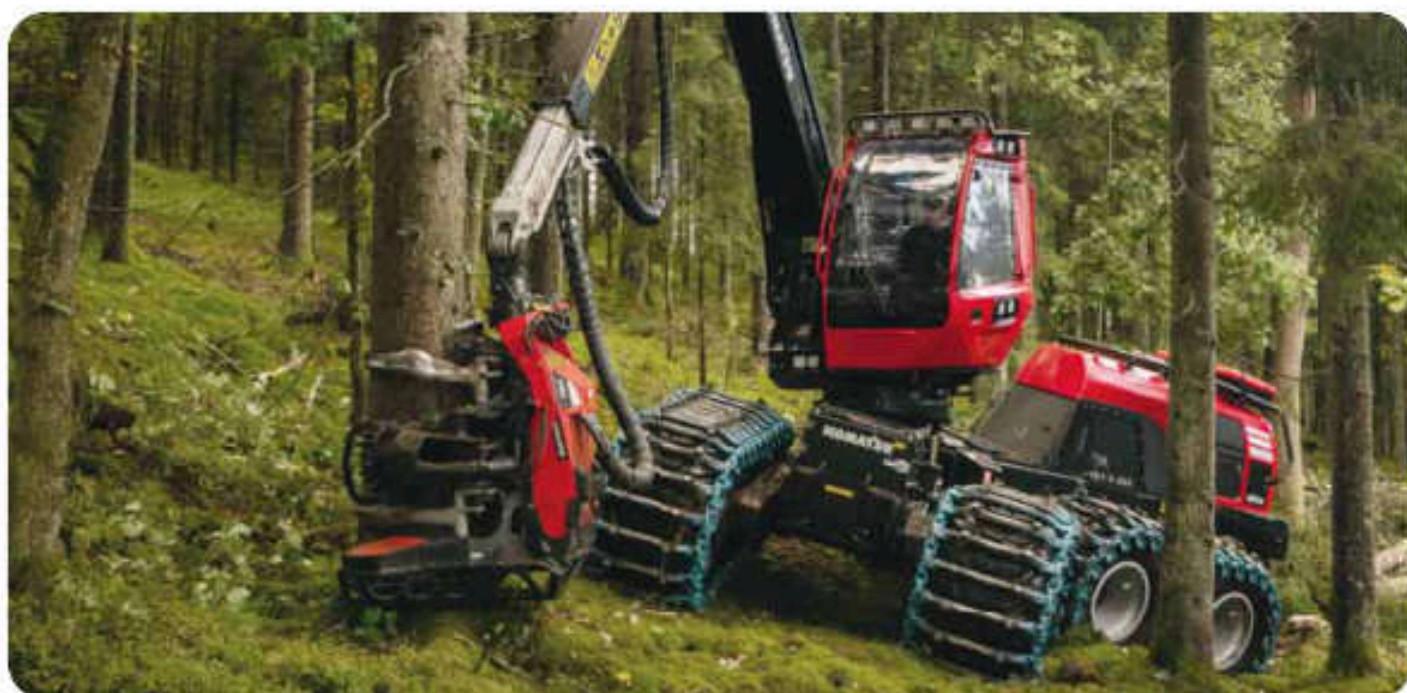
	Vollhydraulische Mehrscheibenbremsen. Automatisches Aufladen des Bremsdruckakkumulators mit hydraulischem Akkumulatordruckventil.
Fahrbremse	Vier auf Vorder- und Hinterachse wirkende Mehrscheibenbremsen im Ölbad.
Arbeitsbremse	Wie Fahrbremse. Automatische Zuschaltung während der Arbeit.
Feststellbremse	Federbremse mit elektrohydraulischer Steuerung. Notbremse.
Bremsleistung	Erfüllt ISO 11169 und VVFS 2003:27.

**Kran**

	270H
Reichweite	8,7/10,3 m
Hubmoment, brutto	275 kNm
Drehmoment, brutto	60 kNm
Aggregat	C124/S132/C144/S172/C164

**Lenkung**

	Hydraulische Knicklenkung mit zwei doppelt wirkenden Hydraulikzylindern.
Hebellenkung	Lastabhängige (LS) Proportionalsteuerung von Kransteuerung/Wippe.
Elektrische Steuerung	Elektronisches Mini-Lenkrad (Fingergesteuert) an der rechten Armlehne.
Lenkausschlag 951/951XC	40° / 38,5°
Sonstiges	Elektrische Endlagendämpfung.





### Aggregat

	Komatsu C124	Komatsu S132	Komatsu C144	Komatsu S172	Komatsu C164
Gewicht, ab:	1 210 kg	1 380 kg	1 407 kg	1 675 kg	1 673 kg
Fäll-/Ablängdurchmesser:	650 mm	710 mm	750 mm	750 mm	830 mm
Vorschubgeschwindigkeit:	0-5 m/s	0-5 m/s	0-5/0-6,5 m/s**	0-5 m/s	0-5 m/s
Vorschubkraft brutto:	23,7/28,3 kN**	21,0/26,1/28,7 kN**	23,8/29,6 kN**	40,2 kN	29,6/35,4 kN**
Öffnung vordere Messer, max.:	625 mm	641 mm	650 mm	757 mm	750 mm
Vorschubwalzenöffnung max.:	670 mm	625 mm	750 mm	713 mm	850 mm

\*sägeschwertabhängig \*\*motorabhängig

### Elektrische Anlage

Spannung	24 V
Batteriekapazität	2 x 180 Ah
Generator	2 x 100 A

### Beleuchtung

Arbeitsbeleuchtung	13 Leuchten an der Kabine, 2 Leuchten am Kran und 3 Leuchten am Kransockel (Halogen) und 2 Leuchten am Motorhauben-Kühlergrill (LED)
Servicebeleuchtung	LED-Leuchten im Servicebereich.
Sonstiges	Arbeitsbeleuchtung (LED). 9 Leuchten an der Kabine, 2 Leuchten am Kran, 3 Leuchten am Kransockel und 2 Leuchten am Motorhauben-Kühlergrill Variationen von zusätzlichen Arbeitsleuchten (LED). 2 Dachleuchten an der Kabine (Halogen)

### Ergonomie

	Entlastende Nivellierung. Kabinenzylinder sind mit Sperrzylindern der Pendelachse verbunden. Kran und Fahrerkabine auf horizontaler und rotierbarer Plattform. Hydraulische Stabilisierung bei Fortbewegung.
Horizontale Ausrichtung	Längsrichtung 22°/20° und Querrichtung 16°
Rotation	+/- 180°
Sonstiges	Autolev - vollautomatische Autonivellierung von Kabine und Kran. Krandämpfung. Kabinenfederung, Schwenkdämpfung.



### Kabine

	Geprüft nach geltender ISO-Norm. Nivellierend, Wärme- und schallsollert.
Sitz	Mehrere Sitzalternativen. Ergonomische Konstruktion mit Nackenstütze, Armlehnen, Hebeleinheiten und Hüftgurt. Je nach Sitzmodell sind verschiedene individuelle Einstellungen der Sitzfläche und der Stützen für Rücken und Lendenwirbelbereich möglich. Auch als drehbarer Sitz erhältlich.
Fenster	Polykarbonatscheiben in allen Fenstern.
Heizung/Belüftung	Kombinierte Heiz- und Kühlanlage oder Klimaanlage. Gefilterte Zuluft über Allergiefilter.
Schallpegel	Gemäß ISO-Standard.
Vibrationen	Gemäß ISO-Standard.
Sonstiges	Manuelles Abtilten. Scheibenwischer und Wisch-/Waschanlage an der Frontscheibe.
Sonstiges	Drehbarer Fahrersitz. Smartradio/DAB-Radio. MediaZone. Elektrisch gesteuerte Plattform unter der Kabine.

### Steuer- und Informationssystem MaxiXT

- Vollständig integriertes Maschinensteuerungssystem, CAN-basiert, mit Intelligenz in Aggregat, Kran, Motor und Kraftübertragung, für maximale Leistung und optimalen Kraftstoffverbrauch. Ecodriving-Funktion.
- Effektives Aggregatsteuerungssystem. Mit Mehrbaumbearbeitung, Sequenzsteuerung, Antirutschfunktion, Schwertlösen, automatischem Hochtilten bei Baumende, durchmesserabhängigem Klemmdruck usw.
- Wert- oder längenoptimierte Ablängung mit hoher Optimierung des Holzerts.
- Anwenderfreundliche Fahrerschnittstelle. Hochleistungs-PC mit Windows-Betriebssystem, SSD-Festplatte, Touchpad-Option und Backup-Funktion für Daten. Antivirusprogramm.
- Comfort Controls. Ergonomische Hebel in verschiedenen Ausführungen mit umfassender Funktionalität.

### Beispiele für sonstige Ausrüstung

- Sprinkleranlage. Vollautomatische Feuerlöschhausrüstung auf Wasserbasis. Gemäß SBF 127.
- Handfeuerlöscher auf Pulverbasis, 2 x 6 kg (ABE-3), außen angebracht.
- Handfeuerlöscher auf Pulverbasis, 2 kg (F2GM), in der Kabine angebracht.
- Handfeuerlöscher auf Pulverbasis, 2 x 9 kg, außen angebracht.
- Dieselheizung 9,1 kW einschl. Zeitschaltuhr und Hydraulikötheizung.
- Stockrodungsausrüstung.
- Umweltfreundliches Hydrauliköl.
- Serviceleitern.
- Werkzeugkiste mit Werkzeug.
- Bänder, Ketten.
- Rückfahrkamera als Standard (in EWR-Ländern nach geltenden EU-Richtlinien).
- Plattform seitlich an der Fahrerkabine und Leiter auf der linken Seite des hinteren Rahmens als Standard (in EWR-Ländern nach geltenden EU-Richtlinien).
- Zentralschmierung.
- Elektrische Dieselauffüllung.

### Anmerkungen

Diese Spezifikation beschreibt mögliche Ausstattungen, allerdings ohne Angaben darüber, ob es sich um Standard oder Optionen handelt. Standard und Sonderausstattung sind von Land zu Land unterschiedlich. Ein aktuelles Komponentenverzeichnis erhalten Sie von Ihrem Händler. Die Gewichtsangaben basieren auf der angegebenen Ausrüstung in der Grundspezifikation. Wir behalten uns das Recht vor, technische Daten oder Konstruktionen ohne vorherige Ankündigung zu ändern.



**KOMATSU**

[komatsuforest.de](http://komatsuforest.de)