

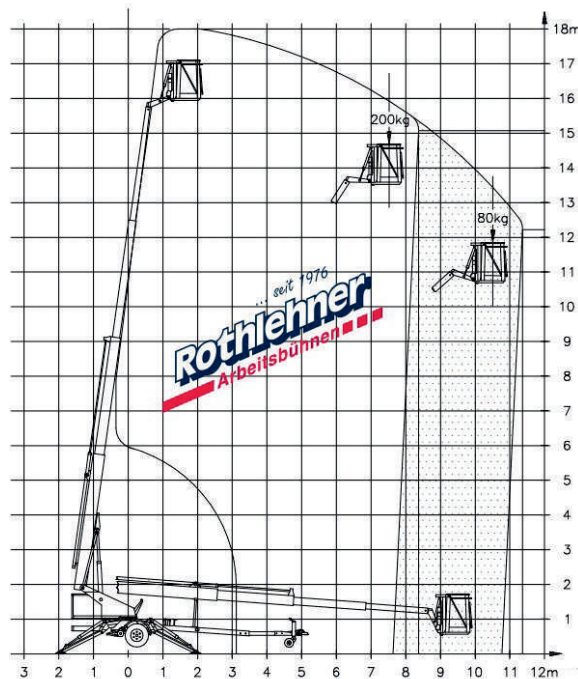
# GEBRAUCHTGERÄT

## DENKA•LIFT DL18

Baujahr: 2007

ID 28778

**Rothlehner**  
Arbeitsbühnen



### Technische Daten

Arbeitshöhe: 18,00 m  
Korblast: 200 kg / 2 Personen  
Drehbereich: endlos  
Reichweite seitlich: 10,80 m / 80 kg  
Eigengewicht: ca. 2175 kg  
Durchfahrtbreite: 2,06 m  
Durchfahrtbreite minimal: 1,84 m  
Durchfahrthöhe: 2,10 m  
Durchfahrthöhe minimal: 2,00 m  
Gesamtlänge: 7,35 m

Proportionalsteuerung  
Energieführung über innenliegendes Flachkabel  
Antrieb Batterie 4 x 6 V / 190 Ah, Ladegerät vollautomatisch Teleskop-  
Ausleger Aluminium, nahtlos  
Profilführung Nylon-Edelstahl  
Lastmomentbegrenzung  
Winkelarm 800 mm  
Arbeitskorb Aluminium, drehbar 2 x 45°, Größe: 0,70 x 1,20 x 1,10 m  
Steckdose 230 V im Arbeitskorb  
Schnellabstützung hydraulisch mit Stützendrucküberwachung  
Fahrantrieb hydraulisch bis 15 % Steigung

### Produkte

- Anhängerbühnen
- DENKA•LIFT
- LKW-Arbeitsbühnen
- Scherenbühnen
- Raupengeräte
- Schmale Spezialgeräte
- Selbstfahrttechnik
- Gebrauchgeräte

### Leistungen

- Kundendienst vor Ort
- Ersatzteilservice
- Beratung / Schulung
- Projektierungsleistungen
- Finanzierung
- Versicherung
- IPAF Schulungszentrum

### Niederlassungen:

- 15 x in BRD
- Österreich
- Tschechische Republik
- Polen
- Slowakei

**Alles aus einer Hand**