



Prestazioni

- 42.2 m Altezza di lavoro
- Sbraccio laterale massimo 20 m
- Portata massima in cesta: 230 kg (2 pers.) / 450 kg (3 pers.)
- Jib rotativo su 2 assi, 150° movimento orizzontale e 140° movimento verticale

Produttività

- Robusta, veloce e manovrabilità del braccio
- Compatta e facile da trasportare
- Velocità di traslazione ai massimi livelli
- Capacità di utilizzo su tutti i terreni

Facilità d'utilizzo

- Controllo dei movimenti in maniera continua
- Area di lavoro attiva in maniera continua
- Controlli precisi, fluidi e proporzionali



Haulotte 
GROUP

More than lifting



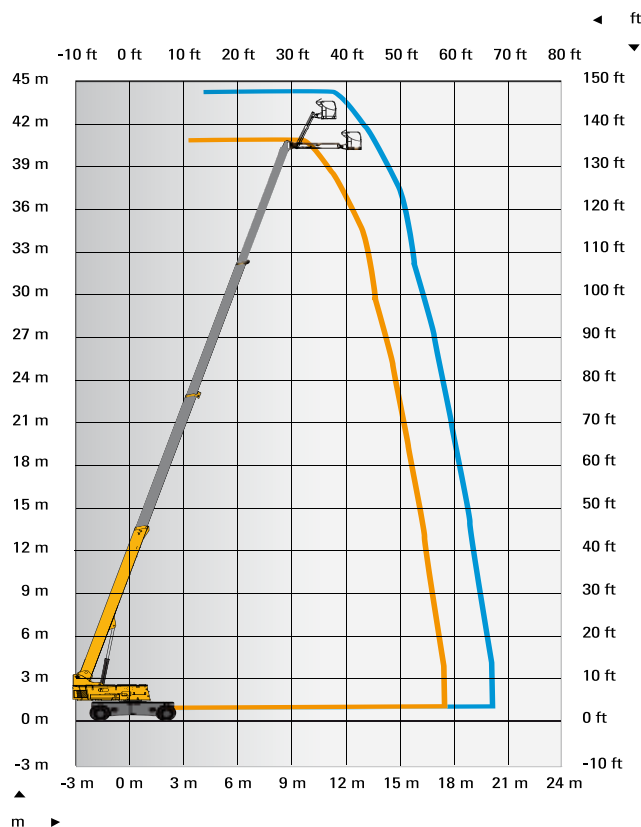
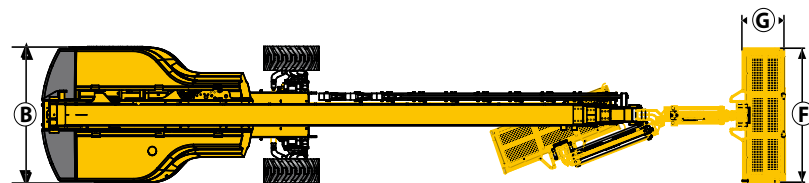
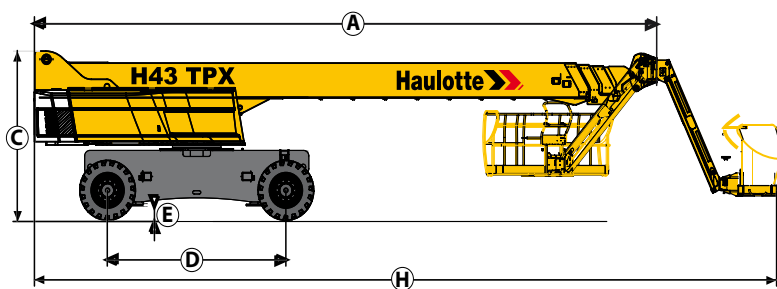
H43 TPX

PIATTAFORMA TELESCOPICA

DATI TECNICI

H 43 TPX

Altezza di lavoro	42.2 m
Altezza piano calpestio	40.2 m
Sbraccio laterale massimo	20 m
Portata massima cesta	230 - 450 kg
F x G Dimensione cesta	2.44 x 0.8 m
H Lunghezza a riposo	14.5 m
A Lunghezza - trasporto	12.3 m
B Larghezza lavoro	2.5 m
C Altezza a riposo	3.05 m
J Altezza - trasporto	3.05 m
Escursione verticale jib	140° (+70/-70)
Rotazione idraulica cesta	180° (+90/-90)
Escursione braccio	73° (+73/-0)
Rotazione torretta	360°
Luce fuori sagoma	158 cm
D Interasse	3.5 m
E Altezza da terra	38 cm
Massima inclinazione operativa	4°
Velocità di traslazione	0.5 - 5 km/h
Pendenza massima superabile	40 %
Raggio di sterzata-esterno	5.75 m
Pneumatici (Riempito di shiuma)	445/65-22.5
Motore	55.5 kW - 75.4 hp (Europe) / 62.4 kW - 84.9 hp (outside Europe)
Peso totale	20600 kg



ALLESTIMENTO STANDARD

- Comandi proporzionali e simultanei
- 4 ruote motrici e diretrici
- 2 assali estendibili
- Assale oscillante
- Pulizia facilitata grazie alla vasca motore girevole
- Batterie d'avviamento 12 V
- Sistema d'emergenza elettrico comandato dal cesta
- Blocco differenziale
- Conta ore
- Blocco meccanico rotazione torretta
- Anelli per traino
- Operativa con venti fino a 45 km/h
- Avvisatore acustico e luminoso dell'inclinazione e del carico
- Cofano apribile verso l'alto

OPZIONI E ACCESSORI

- Generatore elettrico 3300W e 9000W
- Presa su cesta 220V
- Olio idraulico bio-degradabile
- Segnalatore acustico di movimento
- Lampeggiante
- Faro di Lavoro

