

Seilbagger 456 TM 8100.1

Inventarnr.:	570.0117.257
Fabrikat:	Liebherr
Gerätetyp:	HS 8100.1
Seriennr.:	186036
Baujahr:	2021
Betriebsstunden:	1686 h



570.0117.258 Hakenflasche 75 to
570.0117.260 Einzelhaken 25 to
570.0117.254 AL Verlängerung 6m
570.0117.261 Spitzenausleger 2m
570.0117.263 AL Verlängerung 3m
570.0117.264 AL Verlängerung 6m

570.0117.265 AL Verlängerung 6m
570.0117.266 Grundausleger 5,5m
570.0083.645 AL Verlängerung 6m
570.0123.854 AL Verlängerung 6m

Verkaufsübersicht mit Status i.o / beschädigt

570.0117.257	HS8100.1	beschädigt
570.0117.258	Hakenflasche 75 to	i.O
570.0117.260	Einzelhaken 25 to	i.O.
570.0117.254	AL Verlängerung 6m	beschädigt
570.0117.261	Spitzenausleger 2m	i.O. Neuwertig
570.0117.263	AL Verlängerung 3m	beschädigt
570.0117.264	AL Verlängerung 6m	beschädigt
570.0117.265	AL Verlängerung 6m	beschädigt
570.0117.266	Grundausleger 5,5m	beschädigt
570.0083.645	AL Verlängerung 6m	i.O. NEU
570.0123.854	AL Verlängerung 6m	i.O. NEU

Ladeliste ca.

- Ausleger + Zubehör + A-Bock: 11 Colli / 4 LKW
- Ballast: 7 Colli / 2 LKW
- Komponenten: 10 Colli / 1 LKW
- Oberwagen + Anbauteile: ca. 30 Colli / 4 LKW
- UW + FW + Drehkranz: 5 Colli / 2 LKW

Spezifikationen

Siehe Datenblatt Züblin

Mängel

Das Gerät hatte KW 4 2025 einen Unfall- Seitlicher Sturz auf einem Ponton, die Fotos sind von der Schadensanalyse beim Hersteller und die Mängel aus dem Befundungsbericht.

- Diverse Abdeckungen sind verformt
- Diverse Schlauchleitungen sind abgerissen
- Zubehör (Aufstiege) fehlt

ZÜBLIN STRABAG

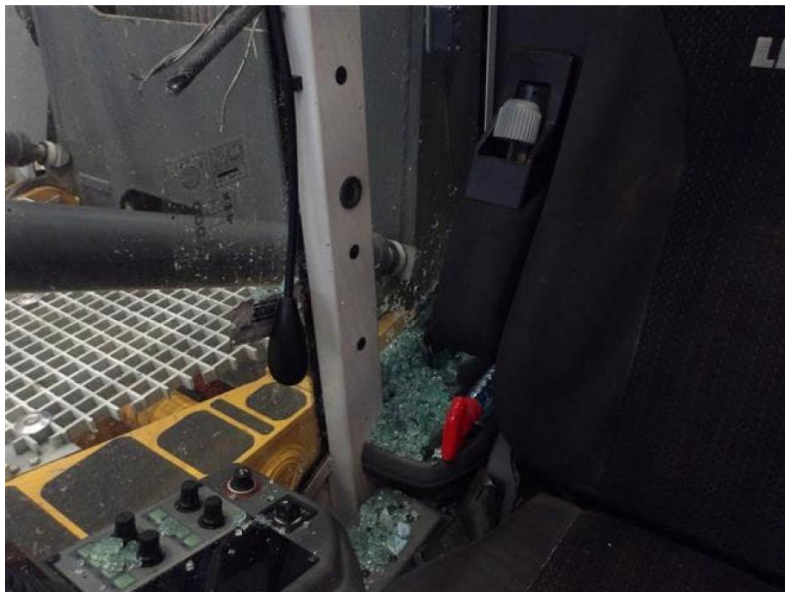
WORK ON PROGRESS



Kabine

Tür entglast und
verformt

Scheinwerfer fehlen



Oberwagen- Verkleidung rechts

Zur Hälfte beschädigt
Türrahmen
Trägerkonstruktion
verformt
Dieseltank verformt

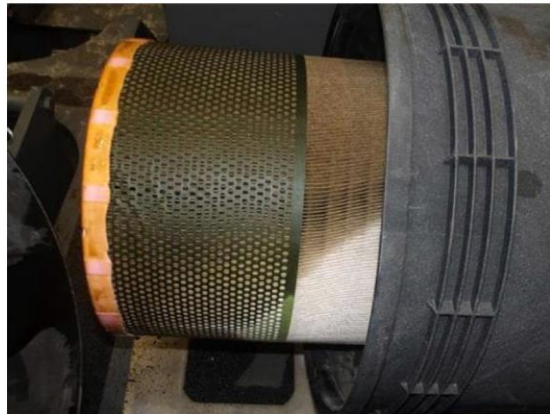
ZÜBLIN STRABAG

WORK ON PROGRESS



ZÜBLIN STRABAG

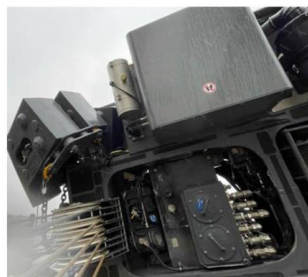
WORK ON PROGRESS



Dieselmotor+ Verteilergetriebe

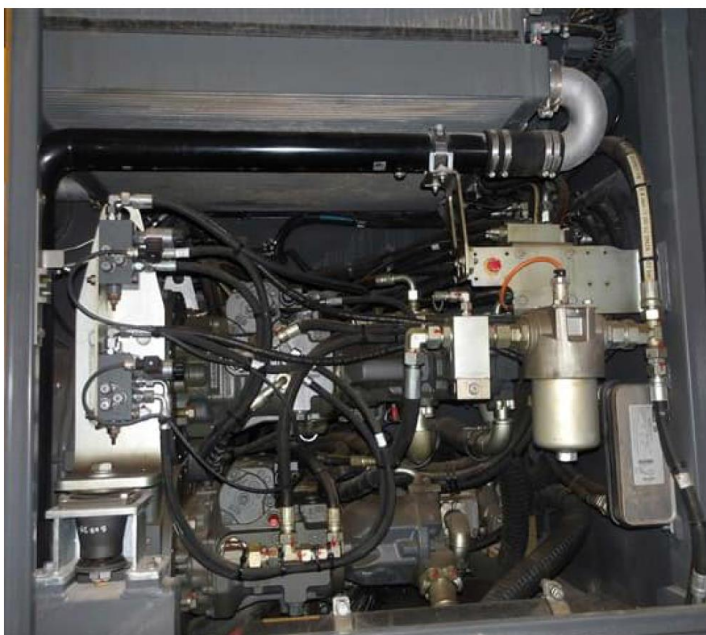
Beide Komponenten
sind trocken gelaufen
Kühlmittelverunreinigung
im Motor

Motor sollte zerlegt
werden und befundet
werden um Schäden zu
ermitteln



Hydraulikanlage

Komponenten haben ihre
Lage geändert
Betriebsmittel ist
ausgelaufen



ZÜBLIN STRABAG

WORK ON PROGRESS



A-Bock

Neu-Einmessung nötig
Elektrik defekt

Seilrollen am A-Bock
blockiert

ZÜBLIN STRABAG

WORK ON PROGRESS



Hubwinden + Seile Einziehwerk + Seil

Seile defekt

Beschädigungen an
Winden möglich



Rollenbock Oberwagen

GFK beschädigt

ZÜBLIN STRABAG

WORK ON PROGRESS



Befestigungspunkte
haben sie verschoben



**Drehkranz +
Drehverriegelung**

Sollte befundet werden
Drehverriegelung defekt

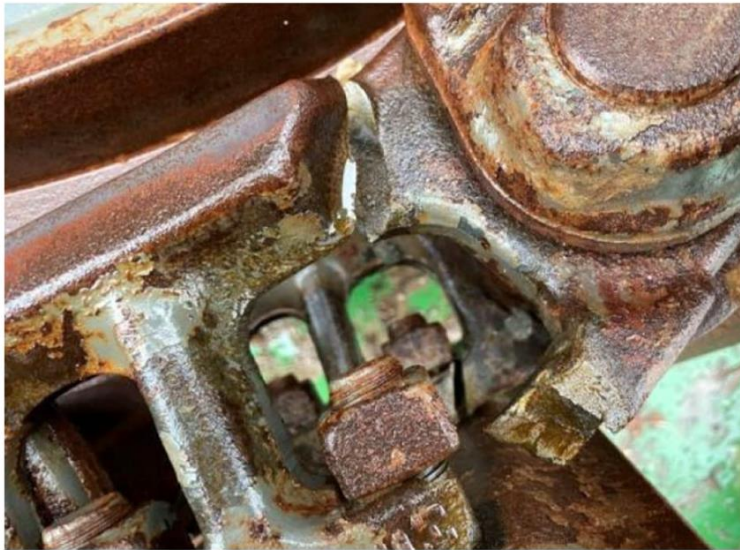


**Schiebehalm /
Verkeilung**

Defekt und lose

ZÜBLIN STRABAG

WORK ON PROGRESS



Kette

Linke Kette gebrochen

Laschen verformt
Schrauben verbogen
Trittstufen beschädigt



ZÜBLIN STRABAG

WORK ON PROGRESS



Ballastaufnahme Oberwagen Ballastzylinder

Fehlbelastung ggf.
Vermessen nötig

Zylinder leicht verformt
Befestigungen defekt
Stauchungen

ZÜBLIN STRABAG
WORK ON PROGRESS



Ballast

Lackschäden



**Ausleger 6m Z-Stück ,
2x 6m Z-Stück und 1x
3m Z-Stück**

Starke Beschädigungen

Anlenkstück muss
geprüft werden

