

# TECHNISCHE DATEN



## RÜCKEZÜGE F15<sup>C</sup>



### MOTOR

Typ	JD 6068 HFC 94 Power Tech Plus, PVX, Tier 3B (IT4)
Leistung bei 1800 U/Min	164 kW / 220 hp
Drehmoment bei 1500 U/Min	963 Nm
Zylindervolumen	6,8 Liter
Dieseltank	165 Liter

### TRANSMISSION

Typ	D5-gesteuert, hydrostatisch/mechanisch mit voller Leistungsregelung, 3 Gänge.
Zugkraft	177 kN
Fahrgeschwindigkeit, Gang 1	0 - 5 km/St.
Fahrgeschwindigkeit, Gang 2	0 - 9,5 km/St.
Fahrgeschwindigkeit, Gang 3	0 - 25 km/St.

### BREMSEN

Typ	2-Kreis elektrische/hydraulische negative Nasslamellenbremsen. Automatische Lastbremse. Federspeicherbremse als Feststell- und Notbremse.
-----	-------------------------------------------------------------------------------------------------------------------------------------------

### RADAUSRÜSTUNG

8 WD	710/45 x 26,5
------	---------------

### CHASSIS

Typ	Knickgelenk mit Drehkranz und Stabilisierung, Schraubbare geschweisste Schemeln
Lenkwinkel	43°
Max. Lenkmoment	74,9 kNm
Torsionswinkel	20°

### HYDRAULIKSYSTEM

Typ	Lastabhängiges System, komplett getrennt vom Transmission.
-----	------------------------------------------------------------

Pumpenkapazität	210 Liter/1500 rpm
Arbeitsdruck	3 - 22 MPa
Maschenweite	10 my
Tankvolumen	105 Liter

### ELEKTROANLAGE

Typ	24 Volt Elektroanlage mit CANbus Technologie
Batterien	2 x 115 Ah
Lichtmaschine	100 A
Maschinensteuerungssystem	ROTTNE D5 mit 7-Zoll-Farb-Touchscreen
Arbeitsbeleuchtung	21 Stück

### KABINE

Typ	Geräumige, vibrationsgedämpfte Sicherheitskabine. ISO Zertifiziert
Geräuschpegel	69 dBA
Klimaanlage	ACC

### KRAN

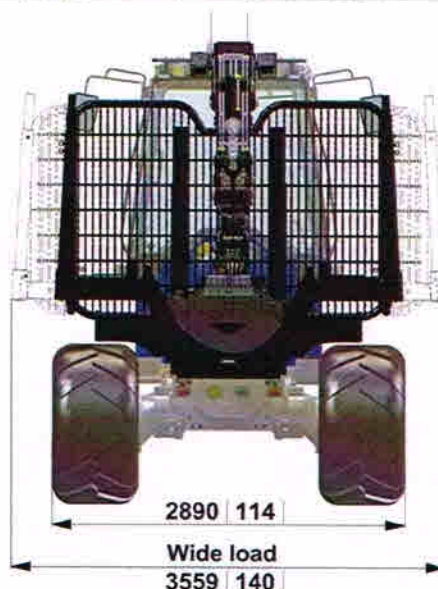
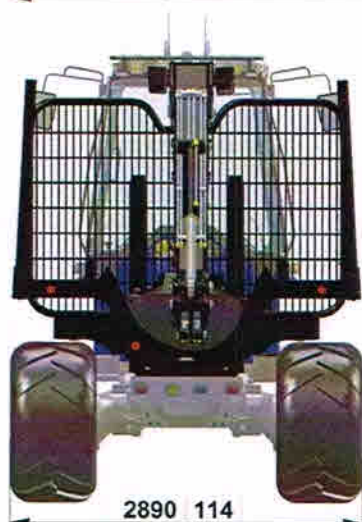
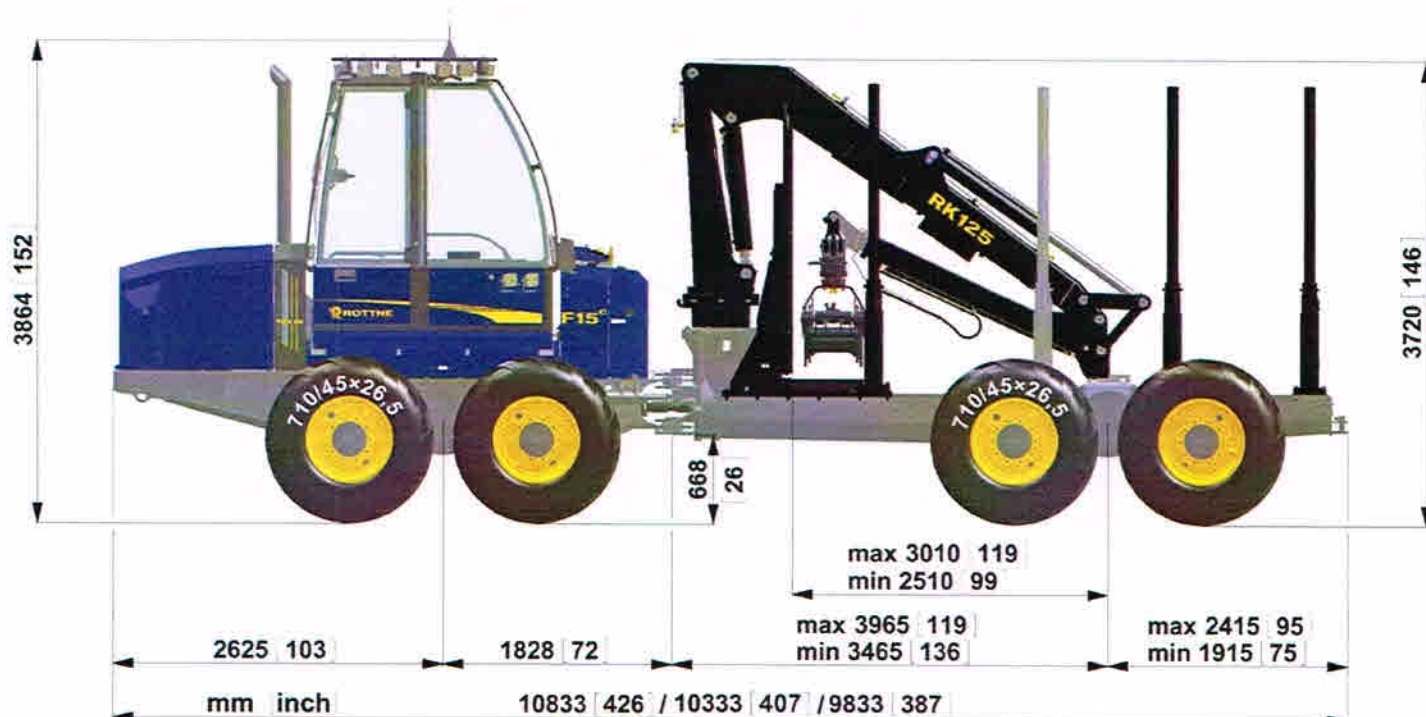
Typ	Wipparmkran RK125 mit doppelten Drehzylindern und Teleskop 1,4 M/ 2,4 M / Doppelteleskop
Hubmoment	125 kNm
Drehmoment	35,8 kNm
Drehwinkel	375°
Reichweite	7,2 / 8,4 / 10 Meter

### MASSE UND GEWICHTE

Betriebsgewicht ab	18 700 kg
Breite	2 890 mm
Länge ab	9 833 mm
Transporthöhe	3 864 mm
Bodenfreigang (am Knickgelenk)	668 mm
Ladefähigkeit	14 000 kg
Ladebreite	4,8 m <sup>2</sup> / 5,7 m <sup>2</sup>

Änderungen bez. Spezifikation und Ausrüstung sind vorbehalten.  
Die Bilder und Spezifikationen zeigen nicht immer die Standardausführung.

**ROTTNE**  
first in forest



## AUSRÜSTUNG

Active Load Space ALS, Xenon-Arbeitsscheinwerfer, Sprinkleranlage, Motor/Kabinenheizung, Sonnenblenden, Kabinedämpfungsanlage, Comfort Line, Handy, Vakuumpumpe, Räumschild, Doppelteleskop, Rückfahrkamera, GPS/Geoinfo, Nachfüllpumpen, Bioöl, Farbdrucker, Balanziertes Buggy, Buggianhebung, Mobiles Breitband, Rückzugskomputer, Kompletter Werkzeugsatz, Zentralschmierung, Extra Schemel, Schemel "Wide Load", Verlängerung Wagenrahmen, Band, Radketten

Für Informationen über Produkte und Händler [www.rottne.com](http://www.rottne.com)

