

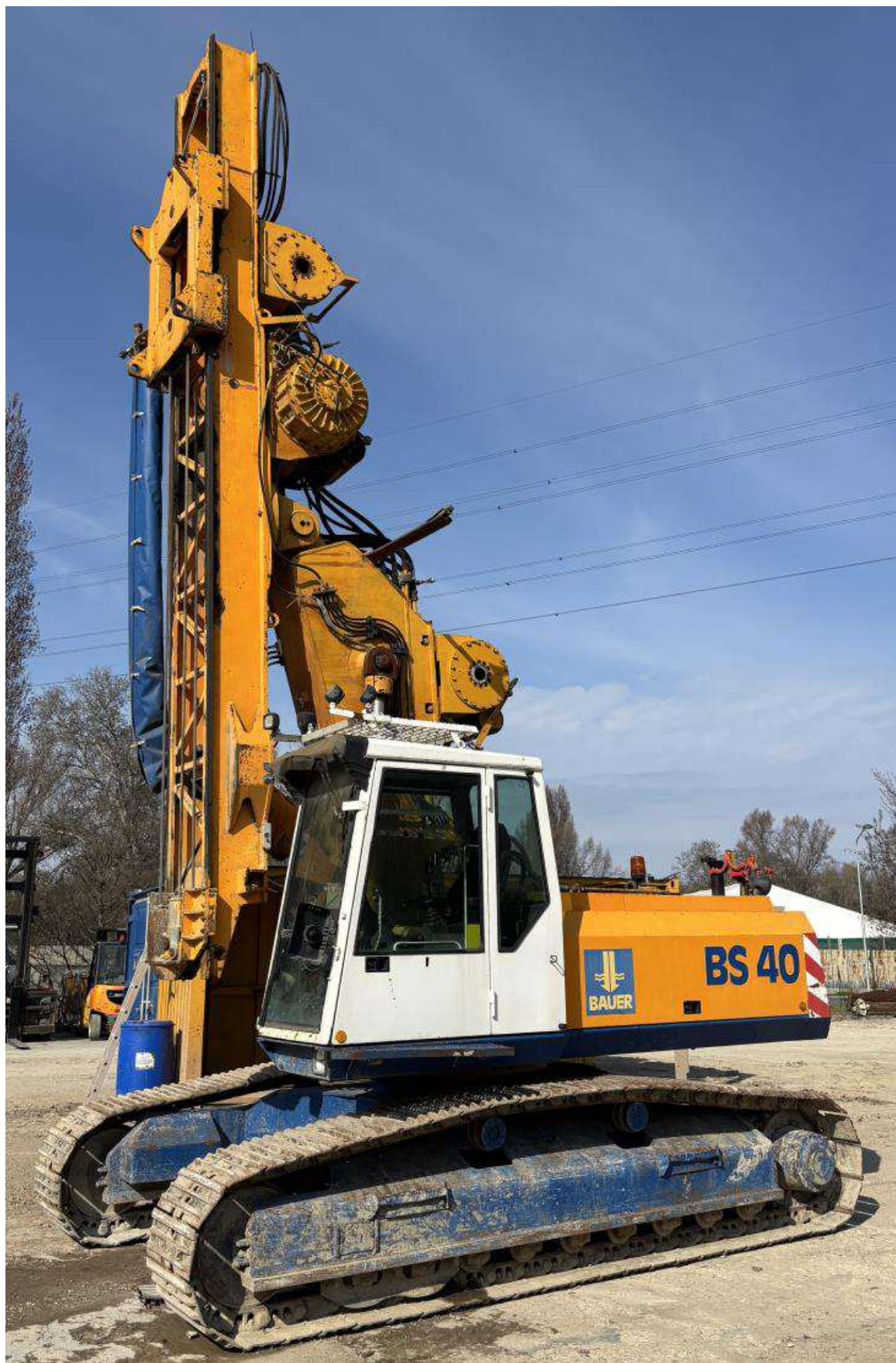
Bauer BG9

Fabrikat:	Bauer BG9
Gerätetyp:	SR20-01B
Seriennr.:	52055178
Baujahr:	1998
Betriebsstunden:	20.007h



ZÜBLIN STRABAG

WORK ON PROGRESS



STRABAG BMTI GmbH & Co. KG, Direktion International – Spezialtiefbau / Wasserbau / Brückenbau / Hydraulik,
Vaihinger Straße 131, 70567 Stuttgart

ZÜBLIN STRABAG

WORK ON PROGRESS



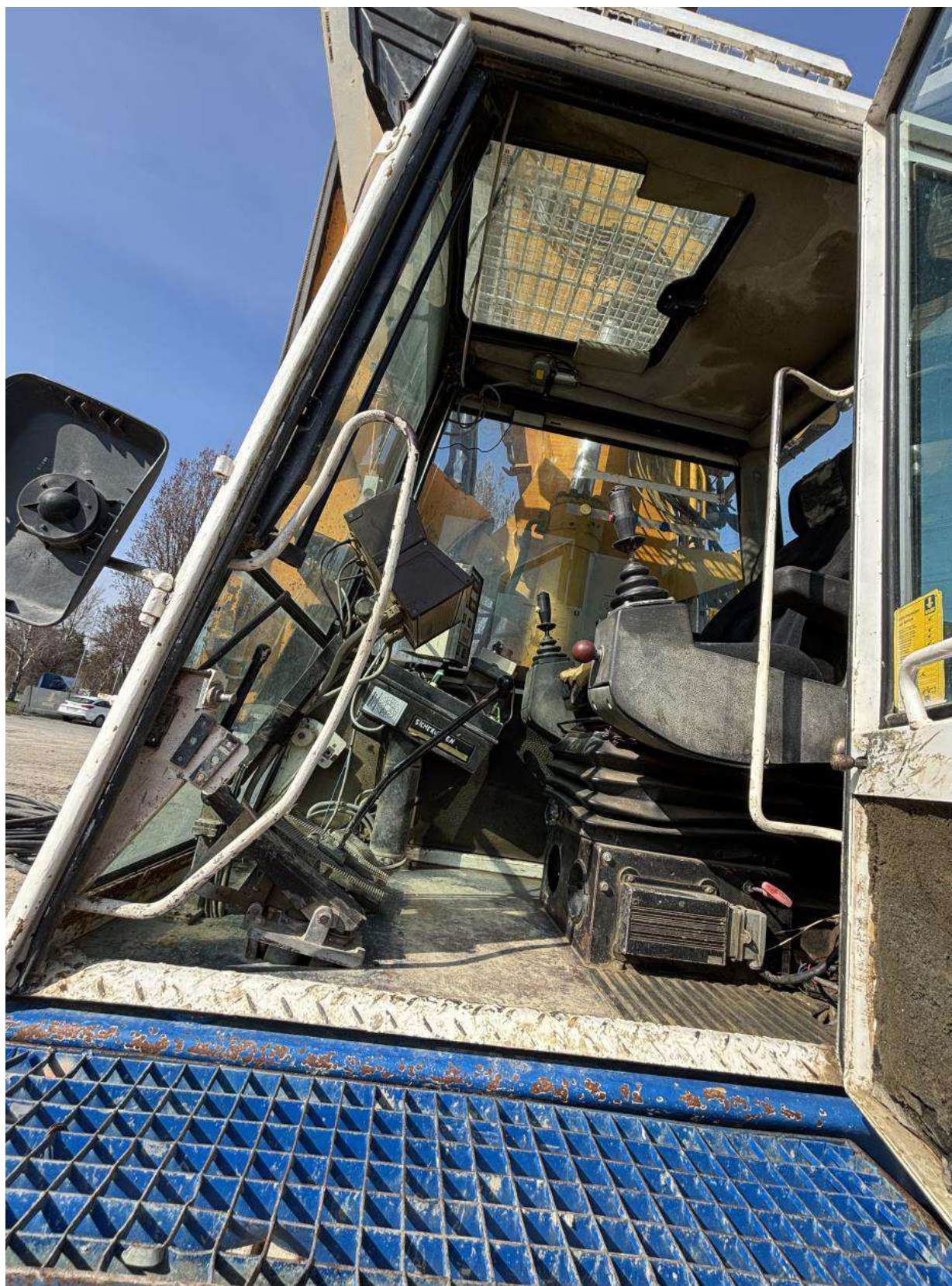
ZÜBLIN STRABAG

WORK ON PROGRESS



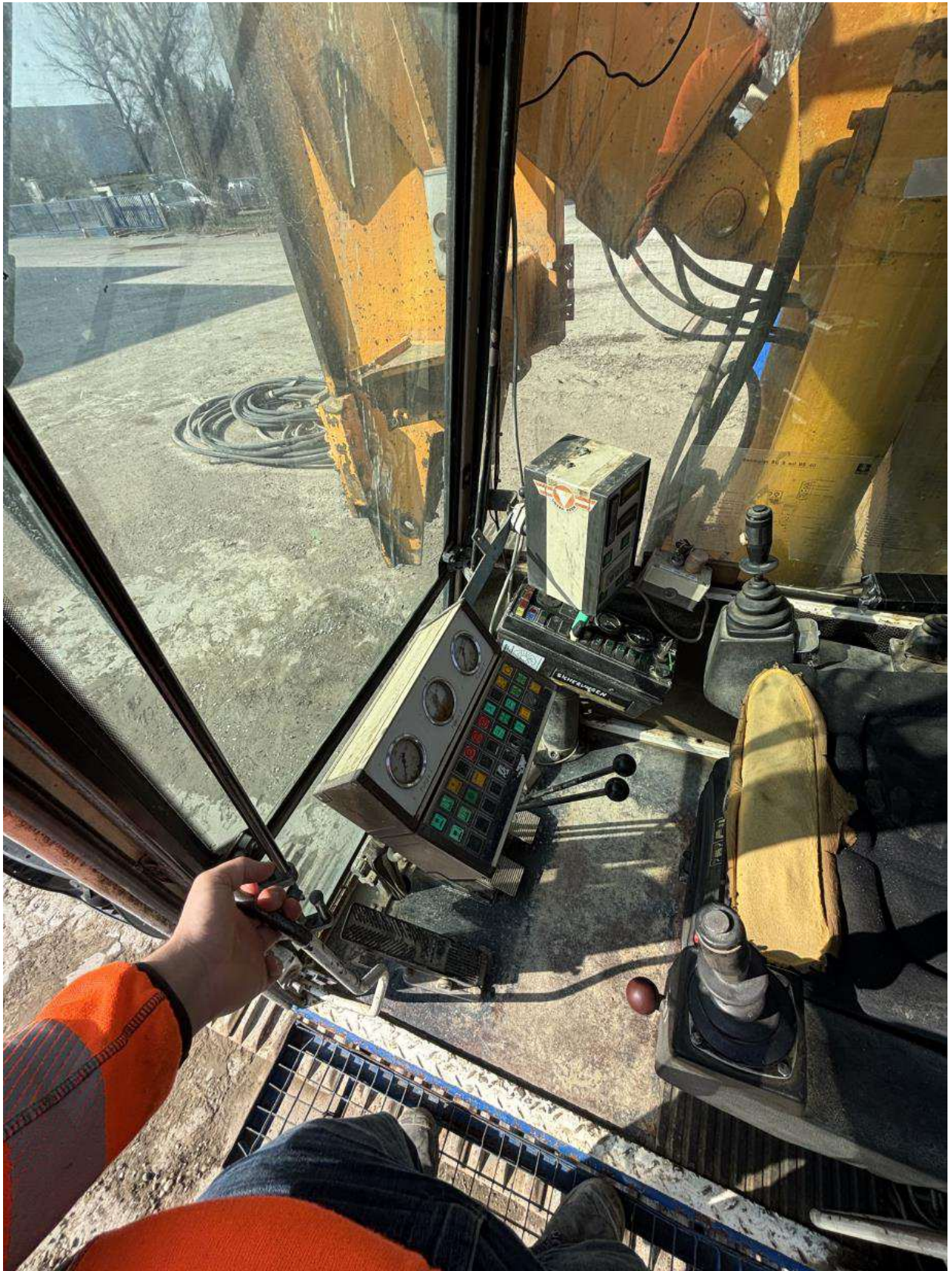
ZÜBLIN STRABAG

WORK ON PROGRESS



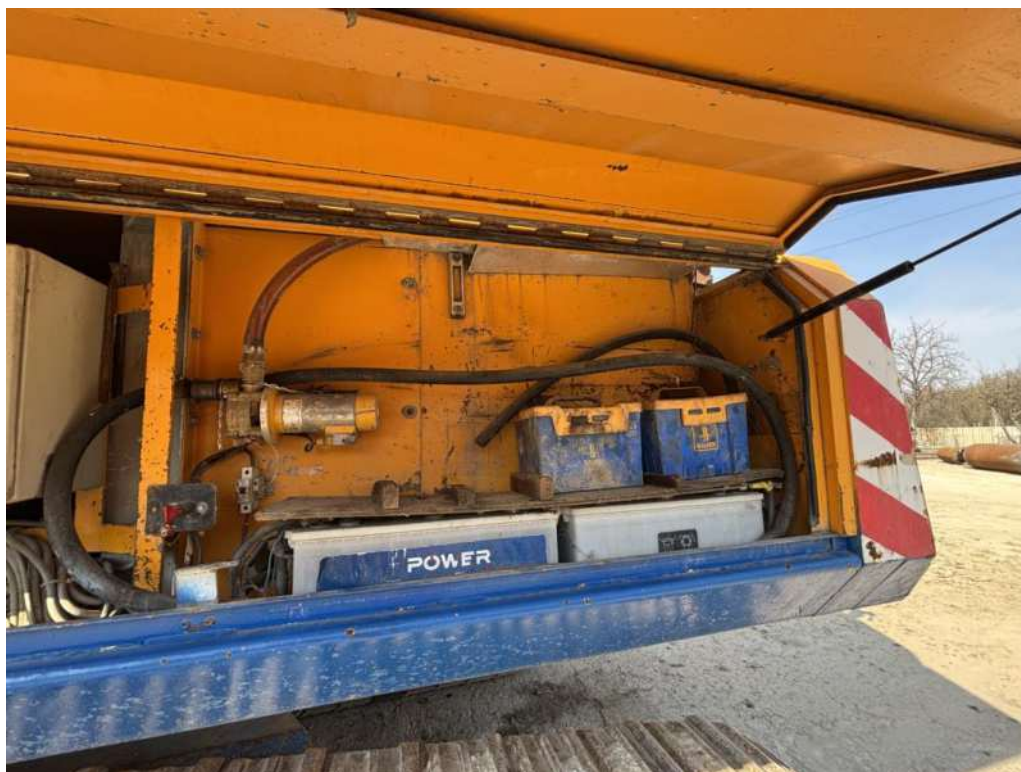
ZÜBLIN STRABAG

WORK ON PROGRESS



ZÜBLIN STRABAG

WORK ON PROGRESS



ZÜBLIN STRABAG

WORK ON PROGRESS



ZÜBLIN STRABAG

WORK ON PROGRESS



ZÜBLIN STRABAG

WORK ON PROGRESS



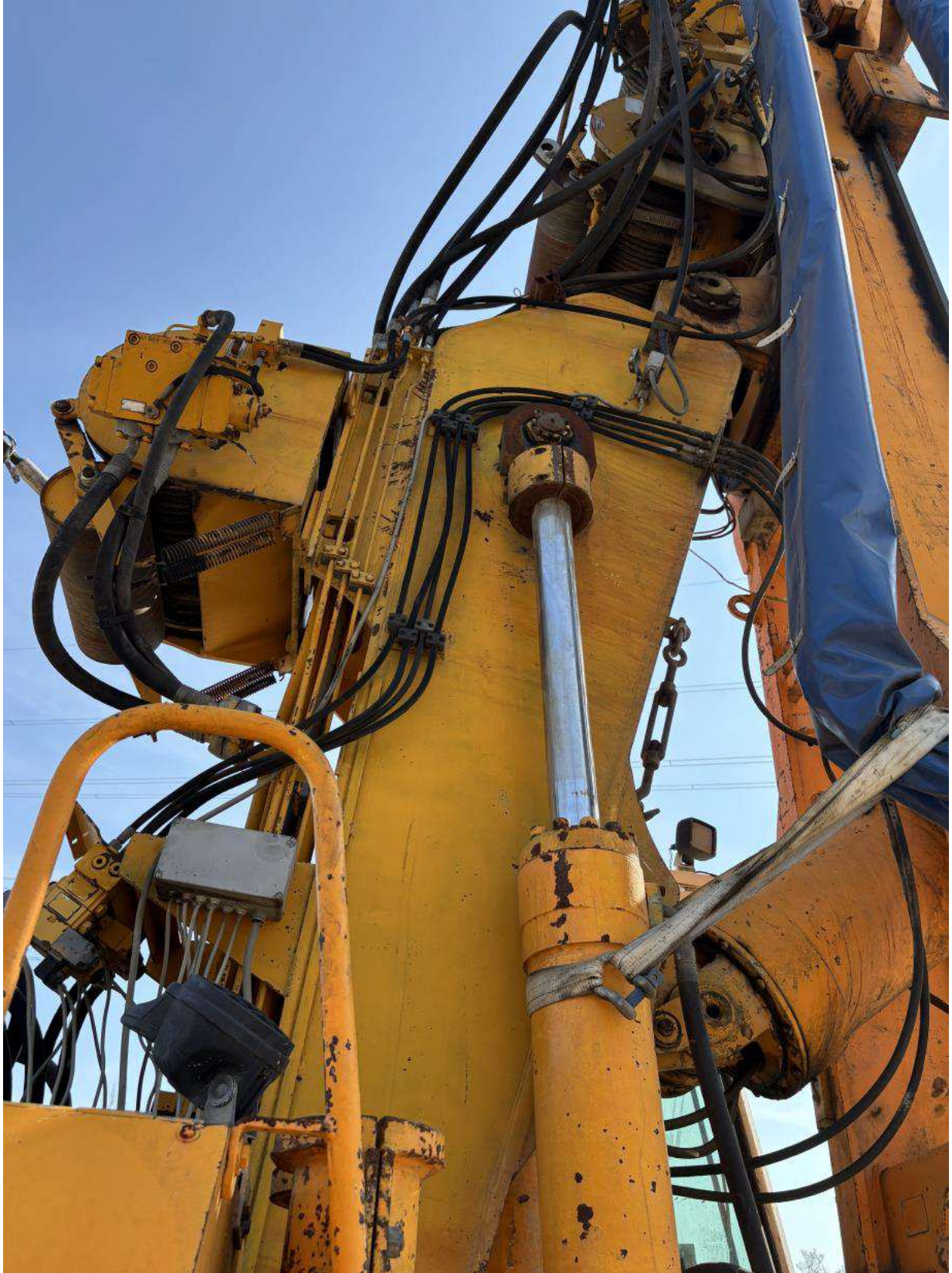
ZÜBLIN STRABAG

WORK ON PROGRESS



ZÜBLIN STRABAG

WORK ON PROGRESS



Spezifikationen

siehe Betriebsanleitung

Mängel

- Tiefenmesser defekt
- Mastneigung defekt
- Sicherheitsabschaltung sind ohne Funktion