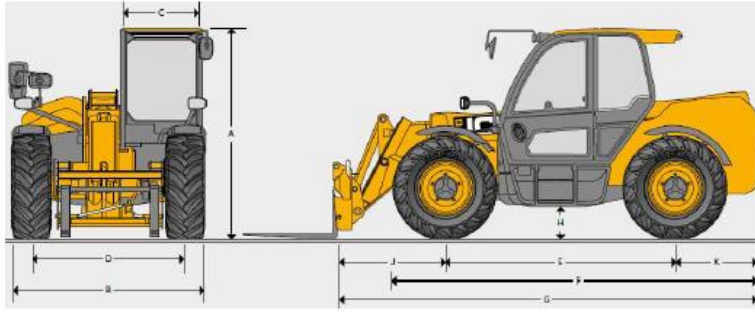
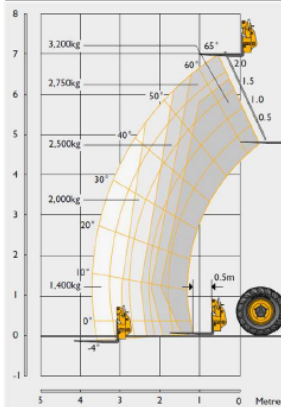


TEHNISKĀ SPECIFIKĀCIJA

3.PAAUDZES MODELIS AR STAGE 5 dzinēju



A	Kopējais augstums	2,49 m	F	Garums līdz pr.riteņiem	4,38 m
B	Kopējais platums	2,34 m	G	Garums līdz uzkaŗei	4,99 m
C	Kabīnes iekšējais platums	0,97 m	H	Klīrens	0,37 m
D	Attālums starp riteņu centriem	1,81 m		Apgriešanās rādiuss	3,70 m
E	Riteņu bāze	2,75 m		Darba svars	7'600 kg



Maks.celtspēja 3 200kg
Celtspēja pilnā augstumā: 2 750kg
Celtspēja izstieptā strēlē: 1 575kg
Pacelšanas augstums: 7 m
Aizsniedzamība max augstumā: 0,48m
Max aizsniedzamība uz priekšu: 3,72m

Dzinējs: 4-cilindru ar turbo piedziņu, šķidrums dzesēšana, tiešās iesmidzes common-rail dīzelģzinējs.

Tips	4-taktu dīzelģzinējs ar turbo piedziņu
Raģotājs	JCB EComax STAGE V
Tilpums	4,8 litru
Dzinēja jauda	110 zs / 81 kW pie 2200apgr/min
Griezes moments	516 Nm pie 1500 apgr/min

Transmisija: JCB Powershift pārnēsunkārba, 4-pārnēsumi uz priekšu /4- atpakaļgaitā aprīkota ar **Torque-Lock** sistēmu, kas samazina degvielas patēriņu līdz pat 25% pārbraucienos 4-riteņu piedziņa / 4 riteņu stūrēšana

Raģotājs un modelis	JCB Powershift
Max pārvietošanās ātrums	40 km/h

Hidraulikas sistēma

Sūkņa tips	Plunģerveida
Sūkņu maksimālā plūsma	140 l/min
Maksimālais spiediens	250 bar
Hidraulikas ciklu ātrumi	Sekundes
Strēles pacelšana	4,5s
Strēles nolaišana	6,6s
Strēles izbīdīšana	6.7s
Strēles ievilkšana	5,0s
Kausa izgāšana	2,7s
Kausa sagāšana	2,3s

letilpības	Litri
Hidraulikas tvertne	113
Degvielas tvertne	169
Dzinēja dzesēšanas šķidrums	23
AdBlue tvertne	20,8

Tehniskā specifikācija:

4,8 litru 110zs / 81kW turbokompresora JCB ECOMAX STAGE V dzinējs;

516Nm dzinēja griezes moments

Dzinējs atbilst jaunākajām **Stage V** izplūdes gāzu normām;

MITAS 400/80 R24 riepas;

Elektriski vadāma **4-riteņu stūrēšana** ar atslēdzamu **4-riteņu piedziņu;**

4-ātrumu „**POWERSHIFT**” tipa transmisija (40 km/h max ātrums) ar **Torque-Lock** 4.pārnesumā, kas samazina degvielas patēriņu pārbraucienos līdz pat 25%;

Q-FIT hidrauliski vadāms kausu ātrās nomaiņas mehānisms;

Iekrāvēja vadība izmantojot vienu **džoistiku;**

AUTO SRS – automātiskā strēles amortizācijas sistēma;

140 l/min mainīgā leņķa hidraulikas sūknis;

LED Darba gaismas uz kabīnes + **darba gaismas** uz strēles;

Operatora sēdekļis ar **Gaisa** balstiekārtu

Gaisa **kondicionieris** kabīnē

Radio/CD/MP3 atskaņotājs;

Rockinger 38mm piekabes sakabe ar hidraulikas un elektrības izvadiem

LIVELINK – *GPS izsekošanas sistēma ar atrašanās vietas, degvielas patēriņa, servisa diagnostikas u.c. kontroles iespējām attālināti no datora pirmie 5 gadi iekļauti cenā.*

Papildus aprīkojums:

- Palešu dakšas
- Palešu dakšu pagarinājumi 2,5 m (Piegāde līdz 10.01.2024)
- 1,1m3 (1,4 m3) zemes kaus 240 SL+