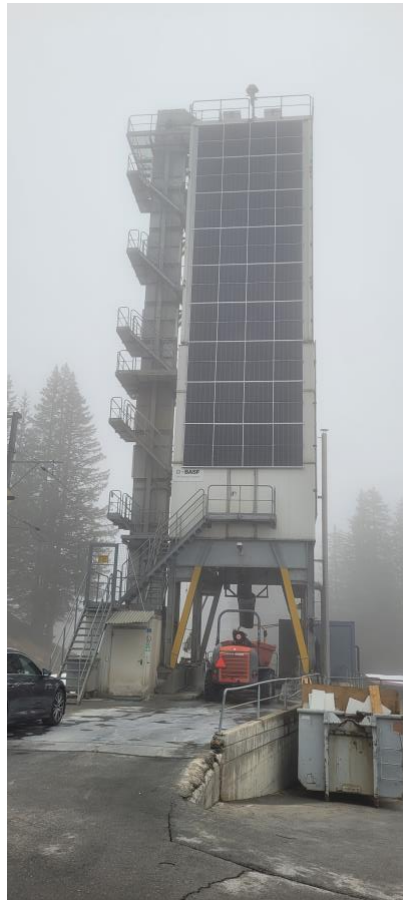


LIEBHERR BETOMAT I-M

BETONMISCHANLAGE - GEBRAUCHT
CONCRETE MIXING PLANT - USED

ALPAM

GG-26-001



ALLGEMEIN | GENERAL

Fabrikat <i>Manufacturer</i>	Liebherr
Modell <i>Model</i>	Betomat I-M
Baujahr <i>Year of construction</i>	2004

TECHNISCHE DATEN | TECHNICAL DATA

Gesteinslager <i>Aggregate storage</i>	200 m ³
Kammern - Gesteinslager <i>Bins – aggregate storage</i>	4
Ausstoßleistung - Festbetonausstoß <i>Plant capacity – hardened concrete</i>	60 m ³ /h
Mischergröße <i>Mixer size</i>	1,5 m ³

LIEBHERR BETOMAT I-M

BETONMISCHANLAGE - GEBRAUCHT
CONCRETE MIXING PLANT - USED



LIEFERUMFANG

Beschickung

- Aufgabebunker für Bahnentladung 2x15m³
- Gurtbecherwerk 60 m³ | h – 100 t/h

Gesteinslager

- 200 m³ - 4 Kammern Ausführung (4x 50 m³)

Waagenmodul

- Gesteinswaage
- Zementwaage
- Wasserwaage
- Zusatzmittelwaage Fabrikat Schönenberg (2 Kammern)

Mischermodul LIEBHERR BETOMAT I-M

- Stützkonstruktion
- Aufstiegstreppe
- LIEBHERR Ringtellerischer RIM 1,5 M
Festbetonausstoß je Charge 1,5 m³
- Mischerentstaubungsfilter
- Verkleidung mit ISO-Paneelen
- Elektroausrüstung
- Druckluft- und Wasserverrohrung
- Steuerung
- 2 Stk. Liebherr Feuchtemesssonden

Bindemittellager

- Bindemittelsilo 2x 60t | 2x 50 m³

Zubehör

- Zusatzmittelbevorratung – 7 Sorten
Lose geliefert

SCOPE OF DELIVERY

Feeding

- Feeding hopper for rail unloading 2x15 m³
- Belt bucket elevator 60 m³ | h – 100 t/h

Aggregate storage

- 200 m³ - 4 bins model (4x 50 m³)

Weighing module

- Aggregate weigher
- Cement weigher
- Water weigher
- Additive weigher brand Schönenberg (2 chambers)

Mixing module LIEBHERR BETOMAT I-M

- Steel structure
- Staircase
- LIEBHERR ring pan mixer RIM 1,5 M
Hardened concrete per batch 1,5 m³
- Mixer venting with extraction filter
- Cladding with ISO-panels
- Electrical equipment
- Compressed air and water piping
- Control unit
- 2 pcs. Liebherr moisture probes

Cement storage

- Cement silo 2x 60t | 2x 50 m³

Accessories

- Additive supply – 7 sorts
lose

LIEBHERR BETOMAT I-M

GESAMTPREIS (exkl. MwSt.) | TOTAL PRICE (exc. VAT)

Standort <i>Location</i>	CH
Verfügbarkeit <i>Availability</i>	Ab 09/2026 From 09/2026
Preisstellung <i>Price setting</i>	Der Preis versteht sich exkl. MwSt, ab Standort Im Ist-Zustand ohne Gewähr, freibleibend Zwischenverkauf vorbehalten The price is excl. VAT, from location In actual condition, subject to change Subject to prior sale

Status 02/2026
Änderungen vorbehalten / Subject to change