

Motor

Modell	ISUZU AR-4JJ1XASK-01
Typ	4-Takt, wassergekühlt, OHV, Reihomotor mit direkter Einspritzung, mit Turbolader. EU Stufe IV-zertifiziert.
Anzahl der Zylinder	4
Bohrung und Hub	95,4 mm x 104,9 mm
Hubraum	2,999 l
Nennausgangsleistung	71,3 kW/2.000 min ⁻¹ (ISO 9249)
	78,5 kW/2.000 min ⁻¹ (ISO 14396)
Max. Drehmoment	347 N·m/1.800 min ⁻¹ (ISO 9249)
	375 N·m/1.800 min ⁻¹ (ISO 14396)

Hydrauliksystem

Pumpen	
Typ	Zwei Verstellpumpen und eine Zahnradpumpe
Max. Förderstrom	2 x 130 l/min 1 x 20 l/min
Einstellung Überdruckventil	
Ausleger, Stiel und Löffel	34,3 Mpa {343 bar}
Fahrkreis	34,3 Mpa {343 bar}
Schwenkkreis	28,0 Mpa {280 bar}
Steuerkreis	5,0 Mpa {50 bar}
Vorsteuerpumpe	Zahnradpumpe
Haupt-Steuerventile	8-fach
Ölkühler	Luftgekühlt

Schwenkwerk

Schwenkmotor	Axialkolbenmotor
Bremse	Hydraulisch; verriegelt automatisch, wenn sich der Schwenk-Steuerhebel in Neutralstellung befindet
Feststellbremse	Hydraulische, automatisch wirkende Lamellenbremse im Ölbad
Schwenkgeschwindigkeit	11,0 min ⁻¹ bzw. 14,4 min ⁻¹ bei Arbeitsspielen
Schwenk-Drehmoment	39,9 kN·m
Heckschwenkradius	1.490 mm
Min. Frontschwenkradius	2.000 mm

Anbaugeräte

Tieflöffel und Kombinationen.

Verwendung			Tieflöffel						
			Normaler Baggerbetrieb						
Löffelvolumen	ISO, gehäuft	m³	0,24	0,31	0,38	0,45	0,50	0,57	0,70
	Gestrichen	m³	0,20	0,23	0,28	0,35	0,38	0,43	0,50
Löffelbreite	Mit Schneidkante	mm	590	700	800	915	1.000	1.100	-
	Ohne Schneidkante	mm	500	600	700	815	900	1.000	1.150
Anzahl der Zähne			3	3	4	4	5	5	5
Löffelgewicht		kg	280	300	340	360	380	400	410
Kombination	2,38 m Standard-Stiel		○	○	○	○	⊙	△	△
	2,84 m langer Stiel		○	○	⊙	△	×	×	×

⊙ Standard ○ Empfohlen △ Nur Laden × Nicht empfohlen

Fahrwerk

Fahrmotoren	2 x Axialkolbenmotor, zweistufig
Fahrmotorbremsen	Hydraulikbremse für jeden Motor
Feststellbremse	Eine Lamellenbremse je Motor
Bodenplatten	46 pro Seite
Fahrgeschwindigkeit	5,6 / 3,4 km/h
Zugkraft	138 kN (ISO 7464)
Steigfähigkeit	70% {35°}

Kabine und Steuerung

Kabine	
Allwetter; schallgedämpfte Stahlkabine; flüssigkeitsgelagerte Aufhängungen mit Silikonöl; mit einer stabilen, isolierten Bodenplatte.	
Steuerung	
Zwei Handhebel und zwei Fußpedale für die Fahrt	
Zwei Handhebel für Bagger- und Schwenkbetrieb	
Elektrische Dreh-Motordrossel	
Lärmpegel	
Außen	95dB(A) (ISO6395)
Fahrer	69dB(A) (ISO6396)

Ausleger, Stiel und Löffel

Auslegerzylinder	100 mm x 1.092 mm
Stielzylinder	115 mm x 1.120 mm
Löffelzylinder	95 mm x 903 mm

Planierschild (optional)

Planierschildzylinder	110 mm x 220 mm
Abmessungen	2.490 mm (Breite; mit 500 mm Bodenplatten) x 575 mm (Höhe)*
Arbeitsbereich	515 mm (hoch) x 575 mm (runter)

*Breite des Schilds wird bei anderen Bodenplattenbreiten angepasst.

Füllmengen und Schmiermittel

Kraftstofftank	190 l
Kühlsystem	9,0 l
Motoröl	13,0 l
Fahrgetriebe	2 x 2,1 l
Schwenkgetriebe	1,65 l
Hydrauliköl	79,3 l Tank-Ölstand
	168,0 l Hydrauliksystem
DEF/AdBlue-Tank	33,9 l

Grabkurve

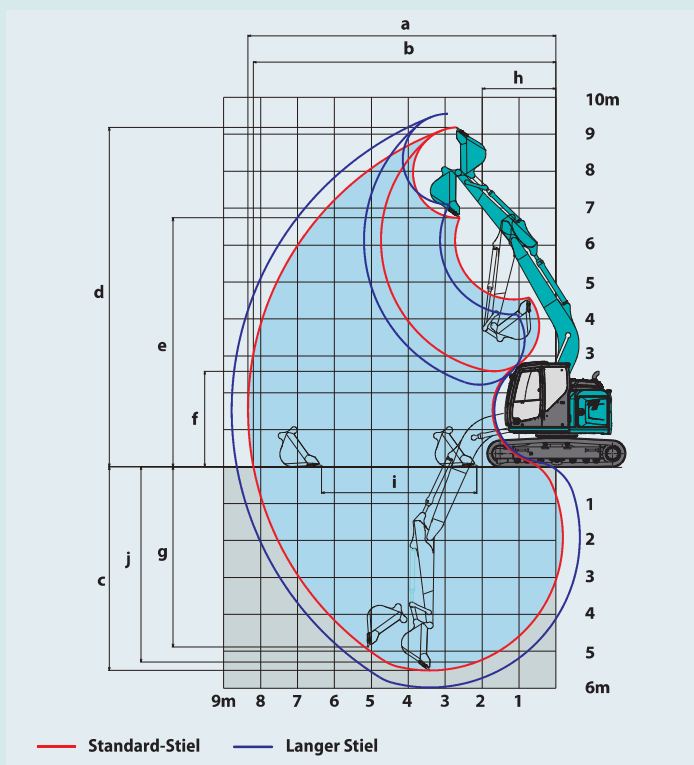
Einheit: m

Ausleger	Stiel	4,68 m	
		Standard 2,38 m	Lang 2,84 m
Reichweite			
a- Max. Ausladung		8,34	8,78
b- Max. Ausladung am Boden		8,19	8,64
c- Max. Grabtiefe		5,52	5,98
d- Max. Arbeitshöhe		9,19	9,56
e- Max. Ladehöhe		6,74	7,11
f- Min. Ladehöhe		2,58	2,22
g- Max. vertikale Grabtiefe		4,89	5,44
h- Min. Schwenkradius		2,00	2,4
i- Horizontaler Grabweg am Boden		4,21	4,7
j- Grabtiefe bei 2,4 m breiter Sohle		5,29	5,79
Schaufelinhalt, ISO, gehäuft	m ³	0,50	0,38

Grabkraft (ISO 6015)

Einheit: kN

Stiellänge	Standard 2,38 m	Lang 2,84 m
Max. Losbrechkraft	90,1	
Max. Reißkraft	64,4	58,1



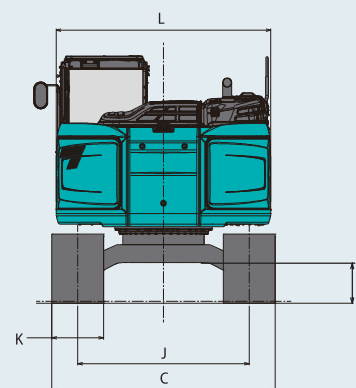
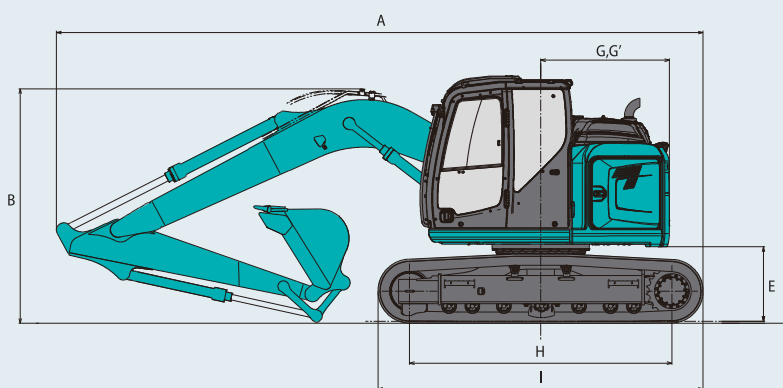
Abmessungen

Stiellänge	Standard 2,38 m	Lang 2,84 m
A Gesamtlänge	7.500	7.500
B Gesamthöhe (bis Oberkante Ausleger)	2.700	3.110
C Gesamtbreite	2.490**	
D Gesamthöhe (bis Oberkante Kabine)	2.870	
E Bodenfreiheit hinten*	865	
F Bodenfreiheit*	445	
G Heckschwenkradius	1.490	

Einheit: mm

G'	Abstand von Schwenkmittle zum Heck	1.490
H	Abstand zw. Leitrad und Kettenrad	3.040
I	Gesamtlänge des Kettenfahrwerks	3.770
J	Spurbreite	1.990
K	Bodenplattenbreite	500/600/700
L	Gesamtbreite des Oberwagens	2.490

*ohne Stollenhöhe der Bodenplatten
**mit 500 mm Bodenplatten



Betriebsgewicht und Bodendruck

In der Serienausführung, mit Standard-Ausleger, 2,38-m-Stiel und 0,5-m³-Löffel (ISO, gehäuft).

Bauform		Dreisteg-Bodenplatten (gleicher Höhe)			
Bodenplattenbreite	mm	500	600	700	800
Gesamtbreite des Kettenfahrwerks	mm	2.490	2.590	2.690	2.790
Bodendruck	kPa	43	36	31	28
Betriebsgewicht	kg	14.300	14.500	14.800	15.000
Bodendruck mit Planierschild	kPa	45	38	33	-
Betriebsgewicht mit Planierschild	kg	15.100	15.300	15.600	-