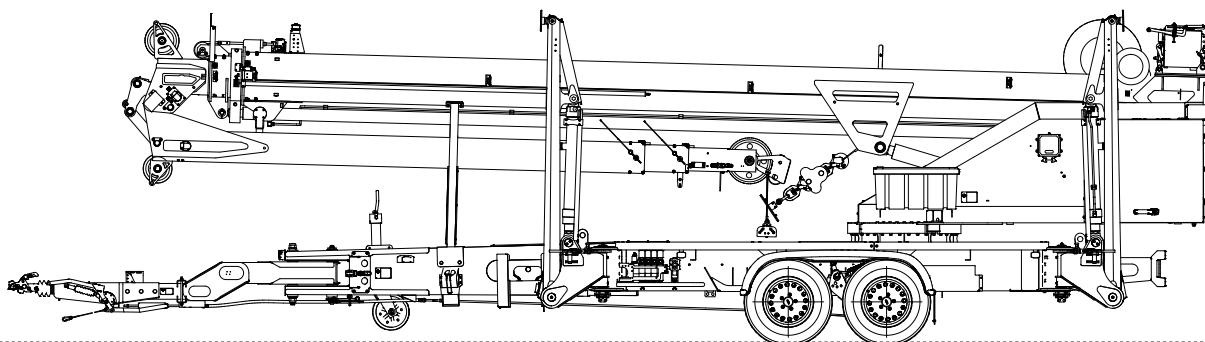


Böcker Aluminium-Anhängerkran – AHK 30/1500 7E0

Stand 01/2016

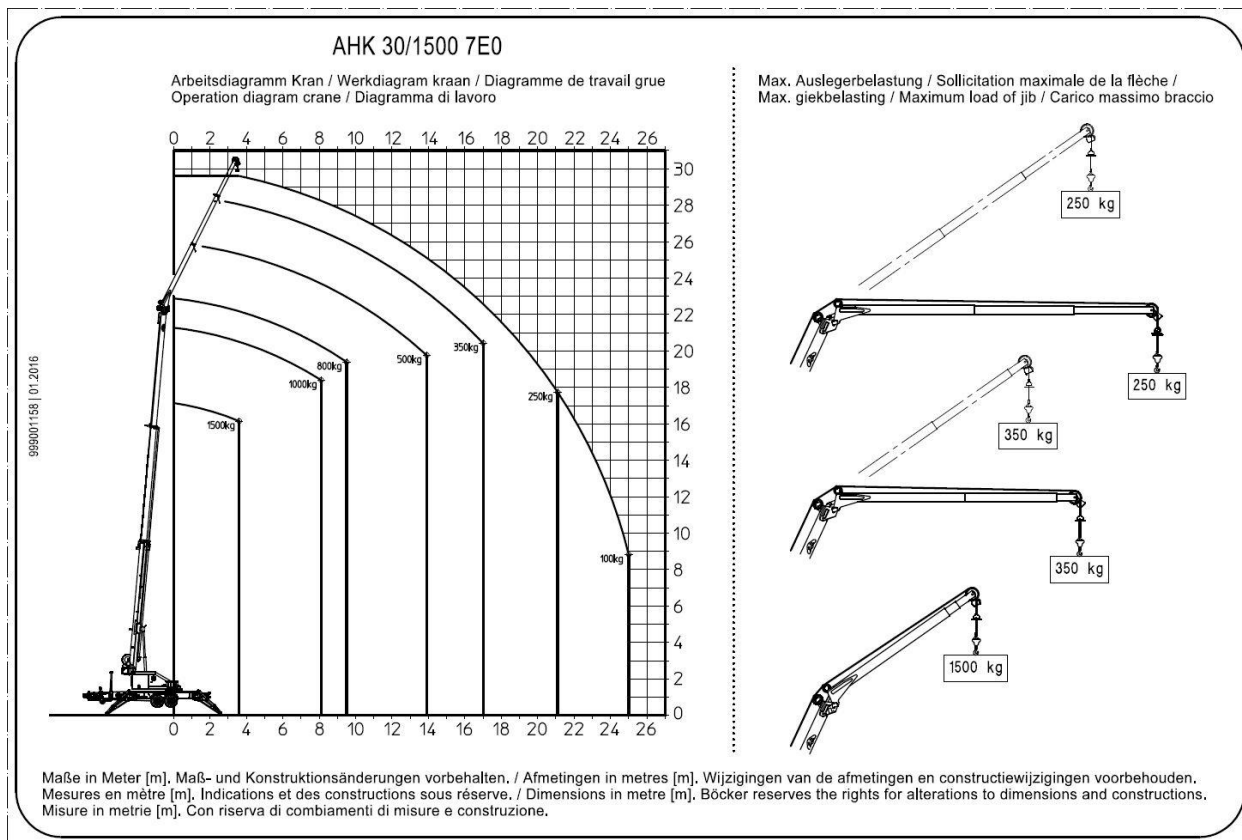


Beschreibung		Technische Daten
Länge gesamt		9,36 m
Breite gesamt		2,38 m
Höhe gesamt		2,55 m
Gesamtgewicht		3.500 kg
max. Aufrichtwinkel Teleskopmast		85°
Auslegerlänge ausgezogen		9,10 m
Auslegerlänge eingeschoben		4,80 m
Auslegerwinkel		0 - 160°
max. Ausfahrlänge		30,00 m
max. Hakengeschwindigkeit		60 m/min
Abstützfläche beidseitig abgestützt		LxB 6,25 x 5,90 m
Abstützfläche einseitig abgestützt		LxB 8,17 x 4,00 m
Schwenkbereich		± 310°
Antrieb		Honda 15,5 KW Benzinmotor Yanmar 15,5 KW Dieselmotor
Hydraulikeinheit		mit Verstellpumpe
max. Reichweiten	bei 100 kg	25,00 m
	bei 250 kg	21,10 m
	bei 350 kg	17,00 m
	bei 500 kg	13,90 m
	bei 800 kg	9,50 m
	bei 1000 kg	8,10 m
	bei 1500 kg	3,60 m

Änderungen der Maße und technischen Daten vorbehalten!

Böcker Aluminium-Anhängerkran – AHK 30/1500

2 / 2



Änderungen der Maße und technischen Daten vorbehalten!