



Kippsattelanhänger

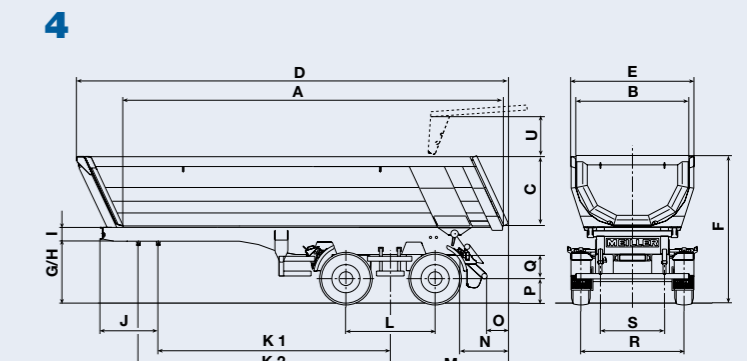
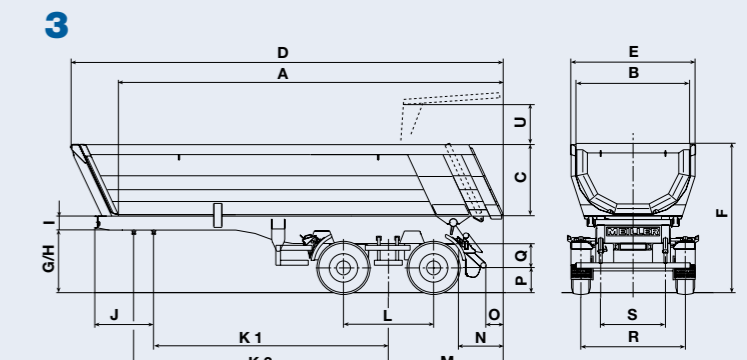
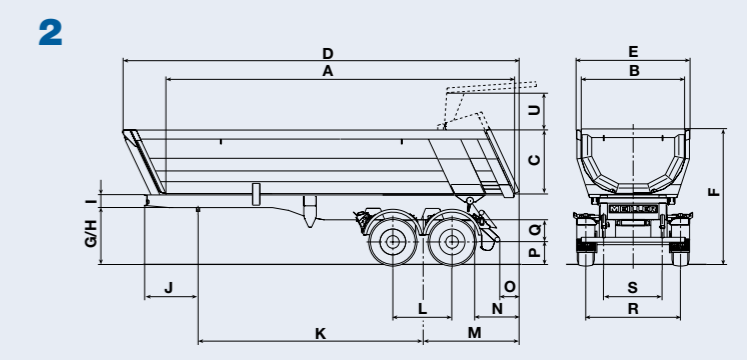
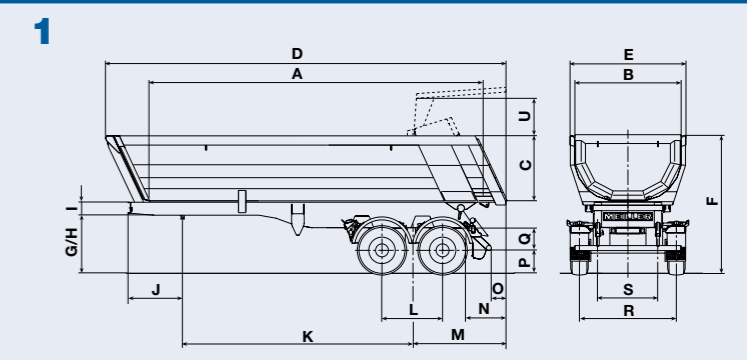
Halfpipe

2-Achser, Single



MODUL

Version		Normal		Normal		Normal		Normal		Normal	
Ausführung		Single		Single		Single		Single		Single	
Handelsbezeichnung		MHPS 41/2-S		MHPS 41/2-S		MHPS 42/2-S		MHPS 42/2-S		MHPS 42/2-S	
Aufbautyp		Halfpipe		Halfpipe		Halfpipe		Halfpipe		Halfpipe	
Lage der Rückwand		innen		außen		innen		außen		außen	
Funktion der Rückwand		pendelnd / hydraulisch		pendelnd / hydraulisch		pendelnd / hydraulisch		pendelnd / hydraulisch		pendelnd / hydraulisch	
Ausführung der Rückwand		Membran / HD*		Membran / HD*		Membran / HD*		Membran / HD*		Membran / HD*	
Abbildung		1		2		3		4		4	
Innenmaße											
A	Ladelänge i.L.	7 200 mm		7 620 mm		7 200 mm		7 620 mm			
B	Ladebreite i.L.	2 300 mm		2 300 mm		2 300 mm		2 300 mm			
C	Bodwandhöhe / Volumen (Wassermaß)	BH	Volumen	BH	Volumen	BH	Volumen	BH	Volumen		
		—	—	—	—	—	—	—	—		
		—	—	—	—	—	—	—	—	—	
		1 300 mm	19 m³	1 300 mm	20 m³	1 300 mm	19 m³	1 300 mm	20 m³		
		1 400 mm	21 m³	1 400 mm	22 m³	1 400 mm	21 m³	1 400 mm	22 m³		
		1 500 mm	23 m³	1 500 mm	24 m³	1 500 mm	23 m³	1 500 mm	24 m³		
		1 600 mm	24 m³	1 600 mm	26 m³	1 600 mm	24 m³	1 600 mm	26 m³		
1 700 mm	26 m³	1 700 mm	28 m³	1 700 mm	26 m³	1 700 mm	28 m³				
1 800 mm	28 m³	1 800 mm	30 m³	1 800 mm	30 m³	1 800 mm	28 m³				
Außenmaße											
D	Gesamtlänge	8 675 - 8 710 mm		8 675 - 8 710 mm		8 675 - 8 710 mm		8 675 - 8 710 mm			
E	Gesamtbreite	2 550 mm		2 550 mm		2 550 mm		2 550 mm			
F	Gesamthöhe 1)	3 000 mm		3 000 mm		3 020 mm		3 020 mm			
Aufsattelhöhe											
G	Sattelhöhe, leer 2)	1 285 mm		1 285 mm		1 310 mm		1 310 mm			
H	Sattelhöhe, beladen 2)	1 255 mm		1 255 mm		1 275 mm		1 275 mm			
Sonstige											
I	Rahmenhöhe, vorne	280 mm		280 mm		280 mm		280 mm			
J	Überhang, vorne	1 185 mm		1 185 mm		1 185 / 745 mm		1 185 / 745 mm			
K / K1	Radstand techn.	4 980 mm		4 980 mm		4 730 / 5 170 mm		4 730 / 5 170 mm			
L	Achsabstand	1 310 mm		1 310 mm		1 810 mm		1 810 mm			
M	Mitte Achsaggregat bis Ende Kippbrücke	2 035 mm		2 035 mm		2 285 mm		2 285 mm			
N	Überhang, hinten	845 mm		845 mm		845 mm		845 mm			
O	Hinterkante Unterfahrerschutz bis Muldenende	330 mm		330 mm		330 mm		330 mm			
	Reifentyp	385/65 R 22,5		385/65 R 22,5		425/65 R 22,5		425/65 R 22,5			
P	Höhe Reifen (unbeladen / beladen)	525 / 495 mm		525 / 495 mm		550 / 514 mm		550 / 514 mm			
Q	Fahrhöhe	490 mm		490 mm		490 mm		490 mm			
R	Achsspur	2 040 mm		2 040 mm		2 040 mm		2 040 mm			
S	Federspur	1 300 mm		1 300 mm		1 300 mm		1 300 mm			
T	max. Höhe im gekippten Zustand	8 480 mm		8 480 mm		8 505 mm		8 505 mm			
U	Öffnungsbereich hydraulische Rückwand	810 mm		810 mm		810 mm		810 mm			
V	Kippwinkel	48°		48°		48°		48°			
Lasten (techn.)											
W	zul. Gesamtgewicht	33 000 kg		33 000 kg		33 000 bzw. 35 000 kg		33 000 bzw. 35 000 kg			
X	Sattellast	15 000 kg		15 000 kg		13 000 bzw. 15 000 kg		13 000 bzw. 15 000 kg			
Y	zul. Hinterachslast	18 000 kg		18 000 kg		20 000 kg		20 000 kg			
Z	Eigengewicht (für C = 1,4 m)	6 056 / 6 249 kg		6 078 / 6 265 kg		6 566 / 6 759 kg		6 588 / 6 775 kg			



1) Höhenmaße bei einer Bordwandhöhe von 1 400 mm
 2) G-Version: Alle Höhenmaße + 100 mm
 Kippsattelanhänger waagrecht
 * Option: HD-Rückwand



Technische Beschreibung

Fahrwerkrahmen:

Schweißkonstruktion aus hochwertigem Feinkornstahl, Längsträger in geschweißter I-Konstruktion, meillerspezifische Torsionsquerträger, Aufnahmeplatte für mechanische Stützeinrichtung, eingesetzte Gegenplatte mit 2" Zugsattelzapfen nach DIN 74 080, Anordnung nach DIN/ISO 1726, wartungsfreier, hochklappbarer Unterfahrschutz nach EG 71/221, für Straßenfertiger geeignet.

Fahrwerk:

Luftgefedertes, statisch und dynamisch ausgeglichenes Zweiachsaggregat, Achsabstand 1310 mm bzw. 1810 mm, Radspur 2040 mm, Fabrikat BPW Eco-Plus mit je 9000 kg bzw. 10000 kg techn. Achslast und verstärktem Achsrohr für Kipperbetrieb, Trommelbremse (Ø 420 mm), in wartungsarmer Ausführung, Mittenzentrierung, S-Nockenbremse mit automatischem Gestängesteller, Bremsengröße SN 4218 bzw. 4220, asbestfreie Bremsbeläge, Einblatt-Lenkerfeder in verstärkter Ausführung bzw. Zweiblatt-Lenkerfeder.

Bereifung:

4-fach mit 385/65 R 22,5 bzw. 425/65 R 22,5 auf Stahlscheibenrädern (Reifenfabrikat unserer Wahl). Felgen 11,75 x 22,5; Einpreßtiefe ET 0.

Bremse:

Zweileitungs-Druckluftbremsanlage nach EG-Richtlinien, Federspeicherbremszylinder auf beiden Achsen wirkend, zwei vertauschsichere Kupplungsköpfe, elektronisches Antiblockier- und Stabilitätssystem EBS+RSS-2S/2M, mit Überlastschutzrelaisventil, mit Luftbehälter, ohne Verbindungsschläuche.

Luftfederanlage:

Konventionelle Luftfederanlage mit automatischer Senk-Einrichtung (ASE) während des Kippvorgangs (Erhöhung der Standsicherheit beim Kippen), für Deckenfertigerbetrieb abschaltbar.

Elektrik / Beleuchtung:

Nach EG-Vorschrift, 24 Volt, Fünfkammerleuchten mit integriertem Dreieckrückstrahler, einzeiliger Kennzeichenbeleuchtung, Umrißleuchten, gelbe Seitenmarkierungs- und weiße Begrenzungsleuchten mit retroreflektierenden Rückstrahlern in LED-Technik, ABS-Steckdose, 15-poliger Steckdose, ohne Verbindungskabel.

Hydraulik:

Stabilisierender MEILLER-4-Kolben-Teleskopzylinder, Einleitungssystem, Hydraulikhochdruckschlauch, mit Schraubkupplung DN 20.

Kippbrücke Halfpipe:

Drei-Schalen-Halbrundmulde aus hochverschleißfestem Stahl, mit stabilem, umlaufendem nach innen geneigtem Obergurt, schräggehende Stirn- und Rückwand mit stabilen Trägern für den Teleskopzylinder, ausgeformte Muldenecken zwischen Seiten- und Stirnwand, innen- bzw. aussenliegende Rückwand als Membrandwand, mit dem Obergurt bündiges Pendellager, bei hydr. Rückwand liegt die Hubmechanik geschützt im hochgezogenen Auslegerarm, einstellbare Rückwandverriegelung als Haken-Verriegelung mit Rückzugsfeder, geschraubte Muldenauflagen aus abriebfestem, stoßabsorbierendem Kunststoff.

Zubehör:

Zwei Kunststoff-Unterlegkeile mit Halterung, 1/2-Schalen-Kunststoffkotflügel über den Achsen, mit beweglich montierten Schmutzfägern.

Lackierung:

Fahrgestell und Kippbrücke mit umweltschonender, lösungsmittelarmer 2K-Zweischichtlackierung, je ein Farbton nach Wahl (Standard nach RAL), Felgen weißaluminium, Anbauteile schwarz, Bremsmodul verzinkt.

Die angegebenen Maße und Gewichte sind Cirka-Angaben nach DIN 70020 und beziehen sich jeweils auf die Fahrzeug-Grundausrüstung ohne Berücksichtigung von möglichen Zusatzausstattungen.

Änderungen im Zuge der Weiterentwicklung vorbehalten.