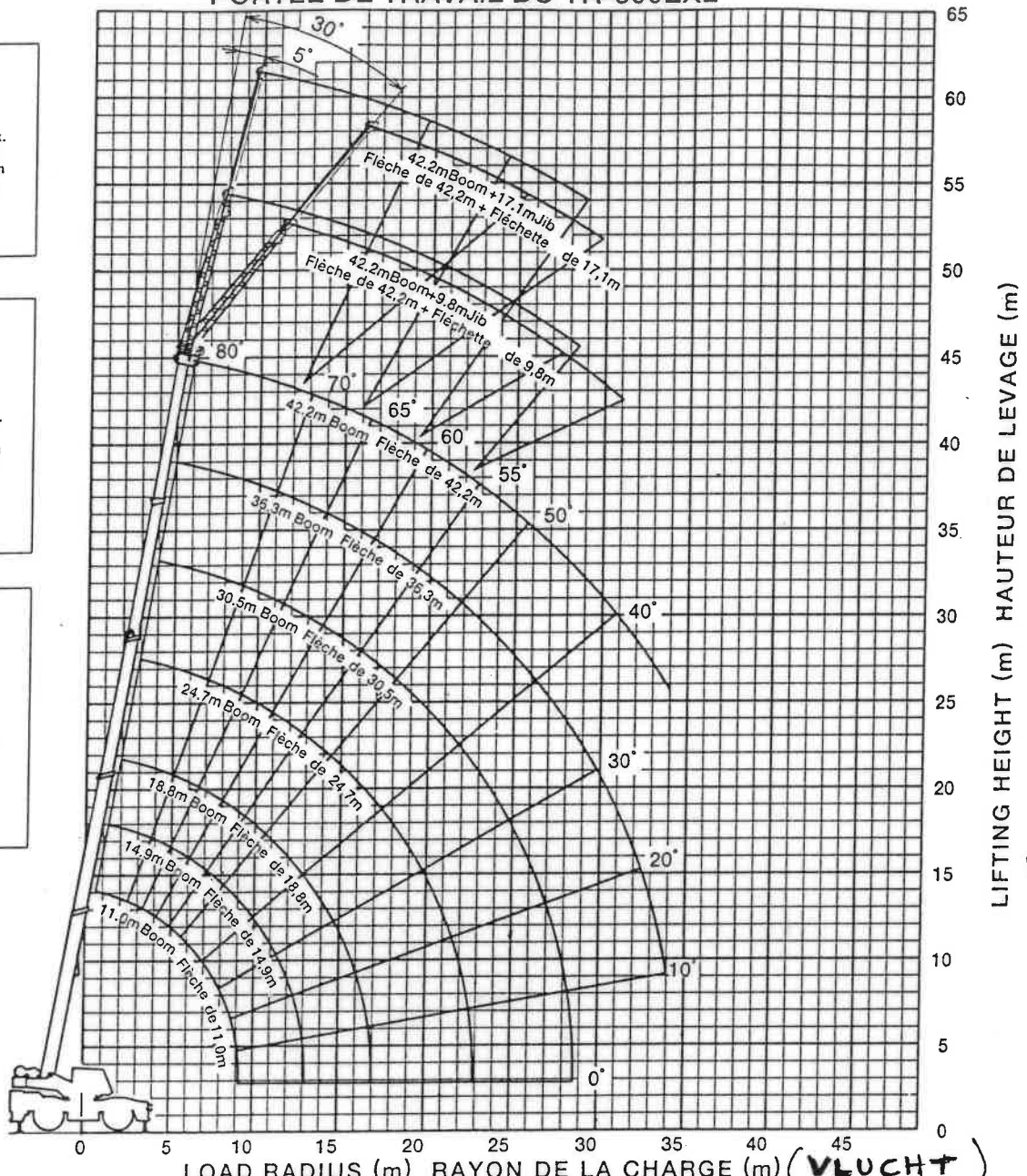
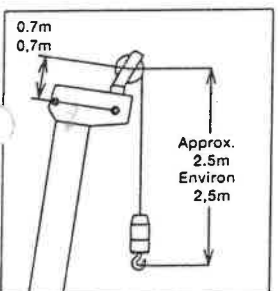
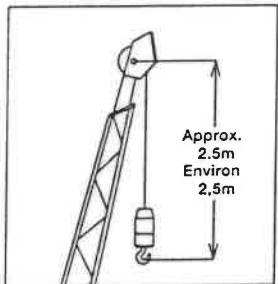
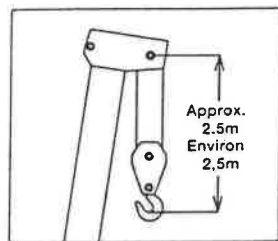


TR-600EXL WORKING RANGE
 PORTEE DE TRAVAIL DU TR-600EXL



NOTES

- ◆ The above lifting heights and angles are based on a straight (unladen) boom, and allowance should be made for boom deflection obtained under laden conditions.
- ◆ The above working range is shown on condition with outriggers fully (7.2m) extended.
- ◆ Les hauteurs et les angles indiqués ci-dessus sont obtenus avec la flèche droite (sans charge) et la tolérance pour la déflexion de la flèche doit être faite dans un état supposé chargé.
- ◆ La portée de travail donnée ci-dessus est obtenue avec les stabilisateurs entièrement déployés (7,2m).

NOTA

343-953-61150



TR-600EXL WERKGEBIED

DE HIERBOVEN VERMELDE HOOGTES EN HOEKEN ZIJN GEBASEERD OP MAST ZONDER LAST EN BUIGING VAN DE MAST ONDER LAST MOET MOGELIJK ZIJN.

BOVENVERMELDE TABEL IS GEBASEERD OP 7.2M AFSTEMPELING