

TÜV SÜD Auto Service GmbH
Wailandstr. 23
63741 Aschaffenburg

Besichtigungsort
96316
Friedberg

Erstellungsdatum: 20.11.2025
Besichtigungsdatum: 17.11.2025
Protokoll-Nummer: 2631-2025
Sachverständiger: JO / GM



Auto Service

Expertise Arbeitsmaschine
Vertragsnummer: 6399911

Seriennummer / FIN: BED8267
Kennzeichen: -



Angaben zum Fahrzeug:

Hersteller	Bulmor	Motor / Typ	Elektro 80 V
Typ / Modell	EQn 50-12-40 D	Hubraum (ccm) / Zylinder	- / -
Aufbau / Ausführung	Seitenstapler/ Elektro	Motorleistung (kW)	2 x 12
Fahrerhaus	Kabine geschlossen	Getriebe	hydrostatisch
Farbe	rot/grau	max. Tragkraft (kg)	5.000
Radformel	4 x 2	Einsatzgewicht (kg)	9.500
Erstzulassung / Baujahr	2018	Gesamtgewicht (kg)	
Laufleistung	-	Radstand (mm)	2.600
Betriebsstunden (h)	1.557	max. Hubhöhe (mm)	4.000
Anzahl der Besitzer	1	Länge Gabelzinken (mm)	1.200
nächste HU / UVV	/ 09.25	Federung	-

Reifen:

Achsen	Größe	Hersteller	Profiltiefe (mm)
1	355/45 - 15	Solideal	40 / 40
2	355/45 - 15	Solideal	40 / 40
3			
4			
Reserverad			

Wertrelevante Ausstattung:

Duplex-Hubmast, Mastausschub 1.300 mm, Standheizung, Rückfahrkamera, Batterie 80 V 6 HPzs 930, 2. Batterie 80 V 6 HPzs 930 vorhanden, Batterieladegerät D 400G 80/120B 80V / 120A

TÜV SÜD Auto Service GmbH
Wailandtstr. 23
63741 Aschaffenburg

Besichtigungsort
96316
Friedberg

Erstellungsdatum: 20.11.2025
Besichtigungsdatum 17.11.2025
Protokoll-Nummer: 2631-2025
Sachverständiger: JO / GM



Auto Service

Sachverständige Feststellungen

Probefahrt Rangierfahrt auf dem Betriebsgelände durchgeführt.
Motorprobelauf Motorprobelauf durchgeführt.
Wartungsnachweis letzter Service bei h durchgeführt.
Besichtigungsbedingung ausreichend
Sonstiges Funktionsprüfung durchgeführt
Fahrzeugdokumente: Maschinendokumente vorhanden

Wertmindernde Faktoren

Nr. Bauteilgruppe	Beschreibung	Rep.-kosten	Minderwerte
1 Sonstiges	Wartung, kein Nachweis, durchführen	1.700 €	1.700 €
2 Sonstiges	UVV (mit Ladegerät) fällig, durchführen	150 €	150 €
3 Sonstiges	Stapler innen und aussen verschmutzt, reinigen	500 €	250 €
4 Karosserie	Seitenbereich links / rechts verschürft und Heckbereich, lackieren	950 €	450 €
5 Innenraum	Luftdüse gebrochen, erneuern	90 €	60 €
6 Karosserie	Türgriff gebrochen, erneuern	150 €	100 €
7 Innenraum	Gebläse 7 Lüftung ohne Funktion prüfen und inst.	150 €	150 €
8			
9			
10			
11			
12			
13			
14			
15			
16			
17			
18			
19			
20			
21			
22			
23			

Schadenzusammenfassung

Schadenklasse

Beschädigungen 3.690 € 2.860 €

Gebrauchsspuren

Fehlteile

Gesamtsumme (ohne Mwst.) 3.690 € 2.860 €

Grundlage und Erläuterung zur Bewertung:

Aus der gewöhnlichen Nutzung des Fahrzeugs entstandene, alters- und lauleistungsentsprechende Abnutzung oder Gebrauchsspuren im üblichen Umfang sind in der vorliegenden Bewertung nicht gesondert dargestellt, ein gesonderter Abzug ist für diese nicht ausgewiesen. Die Ermittlung des Fahrzeugzustands und sämtliche zu diesem getroffenen Feststellungen erfolgten ausschließlich auf der Grundlage einer äußeren Sichtprüfung, ohne Demontage oder Zerlegung von Bauteilen.

TÜV SÜD Auto Service GmbH
Wailandstr. 23
63741 Aschaffenburg

Besichtigungsort
96316
Friedberg

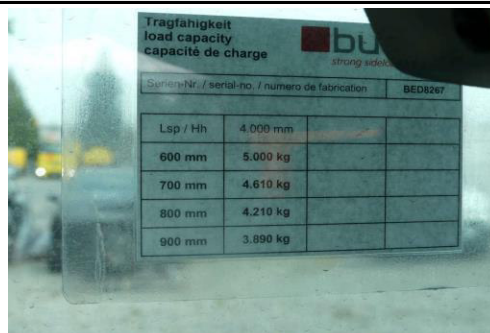
Erstellungsdatum: 20.11.2025
Besichtigungsdatum: 17.11.2025
Protokoll-Nummer: 2631-2025
Sachverständiger: JO / GM



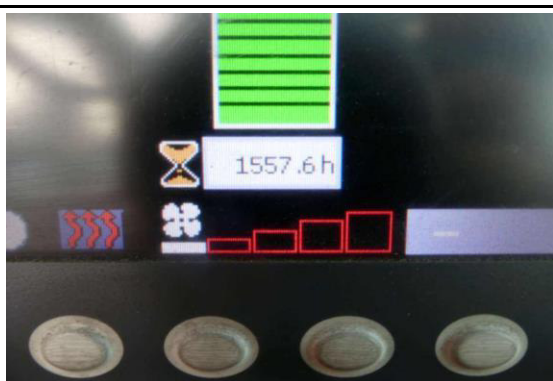
Auto Service



Ansicht hinten rechts



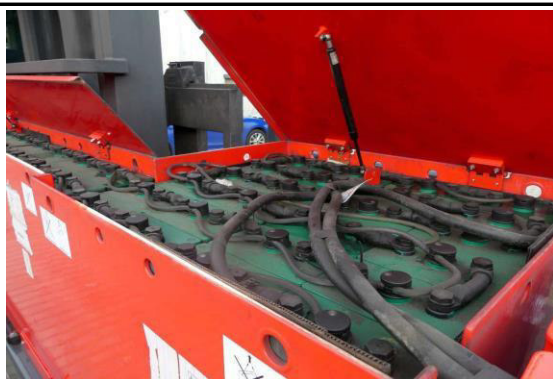
Ansicht Typschild



Ansicht Betriebsstunden



Ansicht Fahrerplatz



Ansicht Batterie



Ansicht Ersatzbatterie

TÜV SÜD Auto Service GmbH
Wailandstr. 23
63741 Aschaffenburg

Besichtigungsort
96316
Friedberg

Erstellungsdatum: 20.11.2025
Besichtigungsdatum 17.11.2025
Protokoll-Nummer: 2631-2025
Sachverständiger: JO / GM



Auto Service



Ansicht Ersatzbatterie



Ansicht Typschild Batterieladegerät



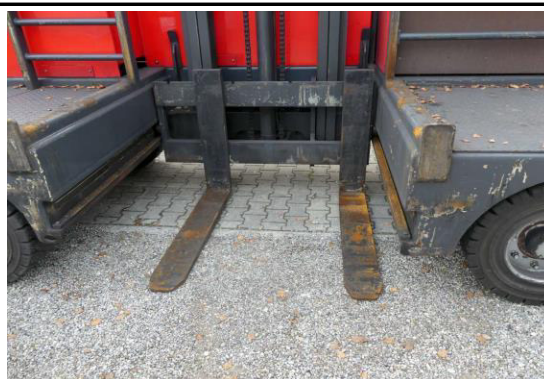
Ansicht Batterieladegerät



Ansicht Hubmast ausgefahren



Ansicht Hubmast vorgefahren



Ansicht Gabelzinken

TÜV SÜD Auto Service GmbH
Wailandstr. 23
63741 Aschaffenburg

Besichtigungsort
96316
Friedberg

Erstellungsdatum: 20.11.2025
Besichtigungsdatum: 17.11.2025
Protokoll-Nummer: 2631-2025
Sachverständiger: JO / GM



Auto Service



Türgriff gebrochen



Luftdüse gebrochen



Seiten verschürft



Heck-/ Seitenbereich verschürft

