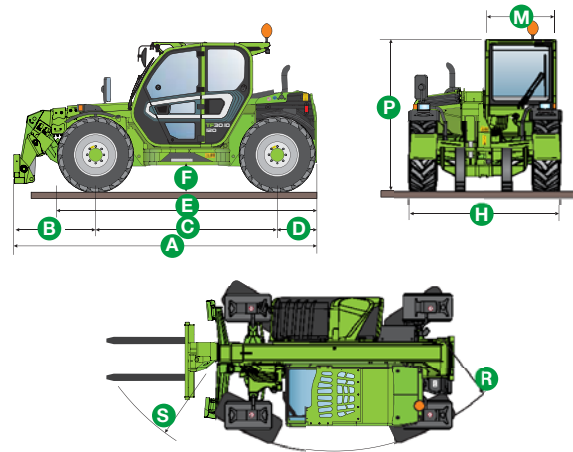


Technische Information

Der kompakte Teleskoplader Merlo P30.10 ist ein professionelles Fahrzeug mit hoher Qualität, das die Merlo Modellpalette dort vervollständigt, wo hohe Leistungen an beengten Stellen notwendig sind. Kein kleiner Teleskoplader, sondern ein großer Teleskoplader, der sich klein macht.

TECHNISCHE EIGENSCHAFTEN UND LEISTUNGEN	P30.10
Leermasse gesamt, mit Lastgabeln (kg)	7100
Maximale Tragkraft (kg)	3000
Hubhöhe (m)	9,6
Maximale Ausladung (m)	6,5
Höhe bei maximaler Tragkraft (m)	9,6
Ausladung bei maximaler Tragkraft (m)	2,3
Tragkraft bei maximaler Höhe (kg)	3000
Maximale Tragkraft Ausladung (kg)	1000
Turbomotor (Hubraum/Zylinder)	2.9/4
Leistung des Tier 4 Interim Motors (kW/PS)	55/75
Höchstgeschwindigkeit (km/h)	20*
Hydropneumatische Schwingungsdämpfung BSS des Teleskoparms	○
Kraftstofftank (l)	80
Load-Sensing-Hydraulikpumpe (bar - l/min)	210/12
Fan Drive Pumpe (l/Min)	46
Hydrauliköltank (l)	85
Kabine FOPS (ISO 3449) und ROPS (ISO 3471)	●
Elektromechanische Joystick-Steuerung EIN/AUS	●
Tac-Lock-Befestigung der Anbaugeräte	●
Hydrostatischer Antrieb	●
Finger-Touch	●
Fahrt mit Inching-Control mit Pedal	●
Permanenter Allradantrieb	●
Allradlenkung	●
Standardreifen	405/70-20
Arbeitsscheinwerfer auf der Kabine	●
LED-Arbeitsscheinwerfer	○
Merlo-Sicherheitssystem CDC	Light

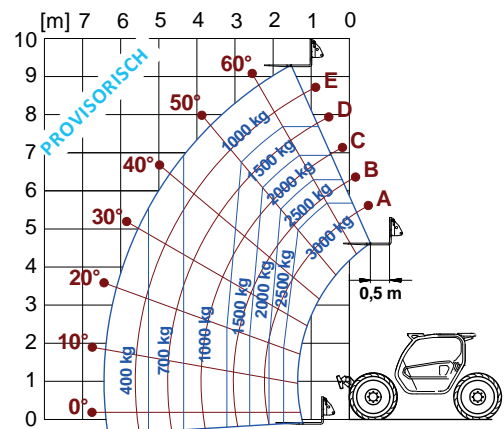
*40 km/h in Option. ● serienmäßig. ○ auf Wunsch.



ABMESSUNGEN P30.10

A (mm)	4600	D (mm)	595	H (mm)	2100	R (mm)	3930
B (mm)	1250	E (mm)	3910	M (mm)	1010	S (mm)	4250
C (mm)	2740	F (mm)	350	P (mm)	2120		

P30.10 MIT LASTGABELN AUF REIFEN



P30.10 MIT LASTGABELN AUF ABSTÜTZUNGEN

