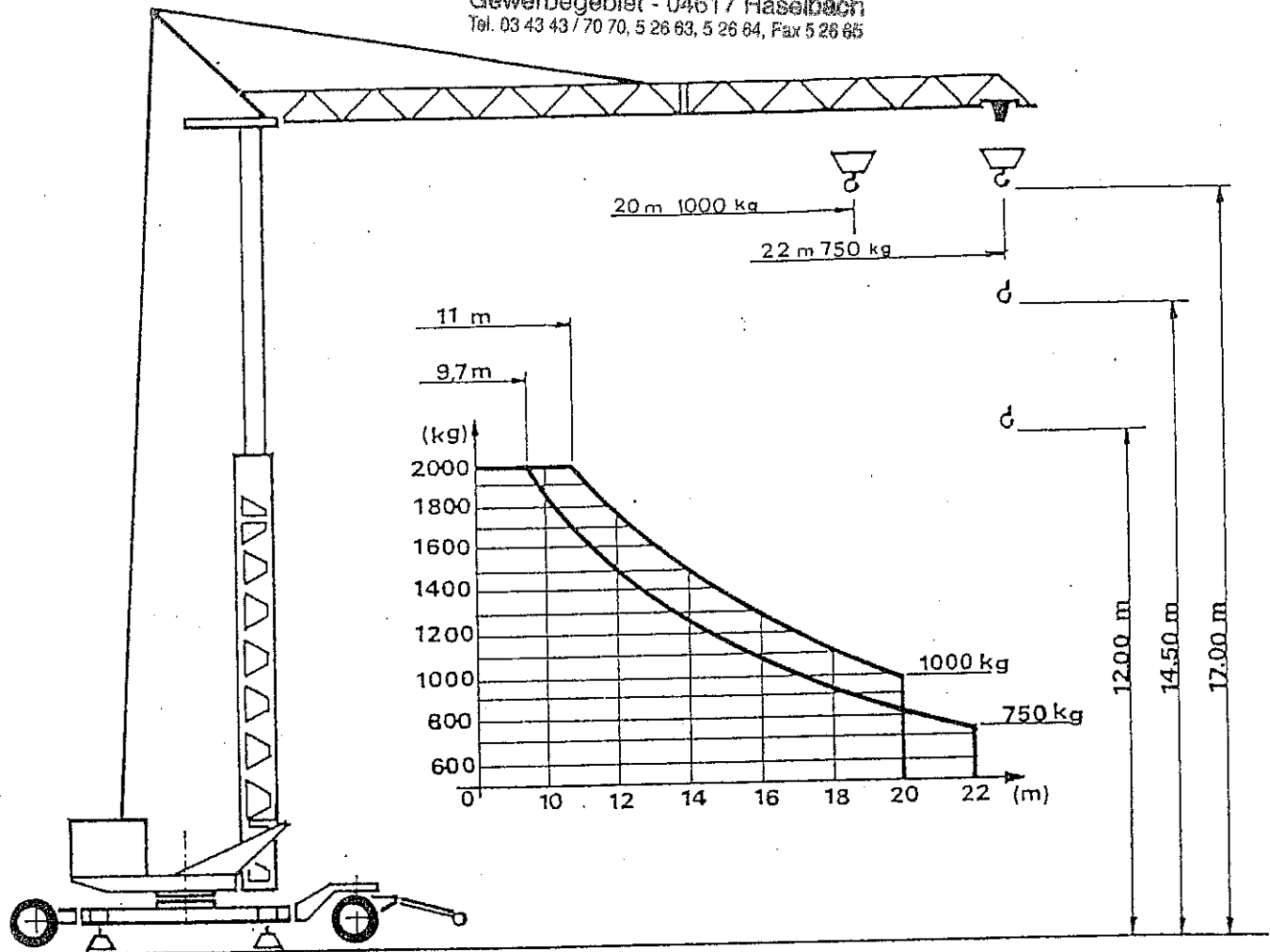


1.1 TECHNISCHE DATEN

Fa. Dr. Waldenburger
 Bausanierungen
 Spezialbetrieb für Betonsanierung GmbH
 Gewerbegebiet - 04617 Haselbach
 Tel. 03 43 43 / 70 70, 5 26 63, 5 26 64, Fax 5 26 65



Ausleger 20m	Ausladung	11 m	14,25 m	20	m
	Tragkraft	2000 kg	1500 kg	1000	kg
Ausleger 22m	Ausladung	9,7 m	12,50 m	22	m
	Tragkraft	2000 kg	1500 kg	750	kg
3 Hubgeschwindigkeiten für Lasten bis		3 m/min	18 m/min	36	m/min
		2000 kg	2000 kg	1000	kg
Geschwindigkeit der Laufkatze				28	m/min
Drehgeschwindigkeiten				0,1/0,6/0,9	U/min
Konstruktionsgewicht mit Strassenfahrwerk				ca. 7,9	t
Ballast				11	t
Eckdruck				ca. 11	t
Hubmotor				9,5/7,5/1,8	PS
Laufkatzenmotor				2	PS
Schwenkmotor				2	PS
Anschlusswert				ca. 10	kW

Conducta

KRAN: EUROKRAN TYP 2010 / 22

DETAIL: Baujahr 1992

GRUPPE: Fab.-Nr. 320 32 91

ohne Fahrwerk