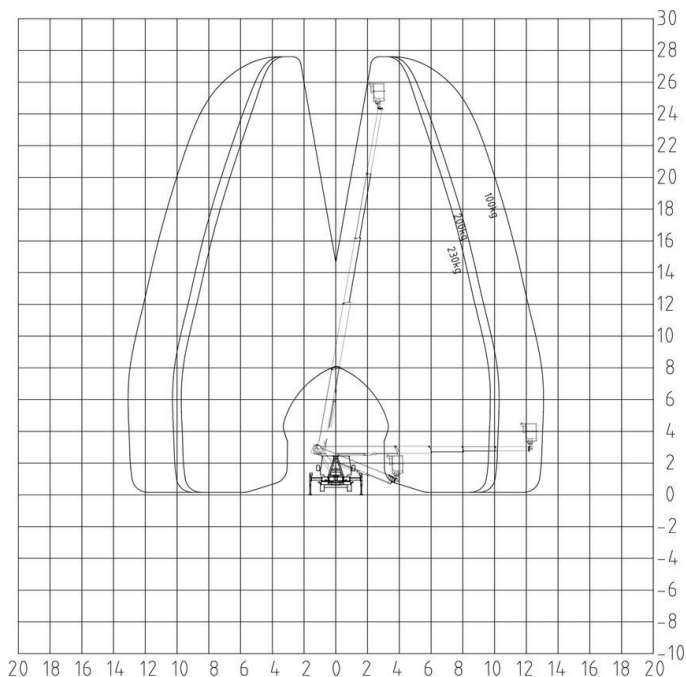
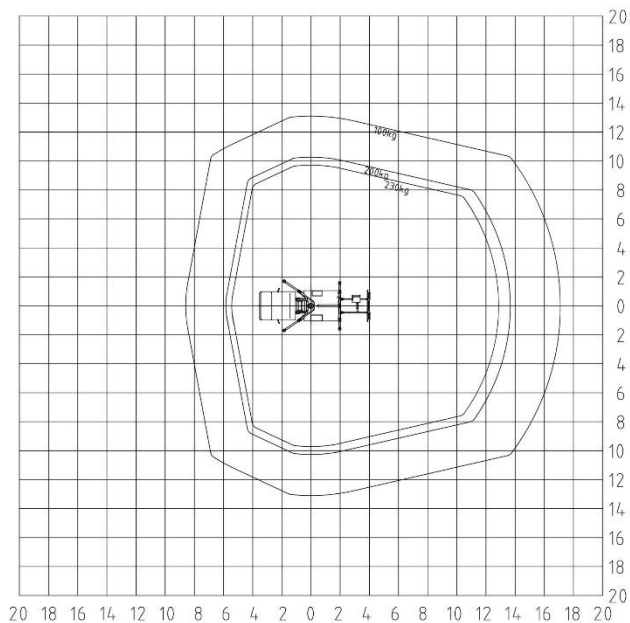


SystemLift LKW-Arbeitsbühne 28,00m Arbeitshöhe



Technische Daten	Palfinger P 280 B
Max. Arbeitshöhe	27,60 m
Max. Arbeitsradius	17,00 m
Hubsystem	Teleskop
Korbgröße	1400x700x1100mm
Drehbarer Korb	+/- 90°
Schwenkbereich Drehtisch	+/- 500°
Antrieb	Diesel
Transportlänge	7,85 m
Transporthöhe	2,90 m
Transportbreite	2,22 m
Abstützbreite	einseitig 2,90m/beidseitig 3,60m
Gesamtgewicht	3500 kg
Steuerung	proportional
Hydraulische Stützen	automatischer Niveaueausgleich
Korbtraglast	230 kg
Ausstattung	230V Steckdose im Arbeitskorb Unterlegplatten Rundumleuchten automatische Hubarmablage



- Durch variable Abstützung auch Aufstellen in Parkbuchten etc. möglich
- Große Stabilität durch Teleskopbauweise
- Schneller Auf- und Abbau durch Aufstellautomatik und Home-Funktion
- Flexibel einsetzbar für Baumpflege, Gebäudereinigung, Fassaden- und Dacharbeiten sowie viele weitere Einsatzfelder
- Führerscheinklasse „B“ ausreichend