

GEBRAUCHTGERÄT

Haulotte HA12CJ+

Baujahr: 2015

ID 29296

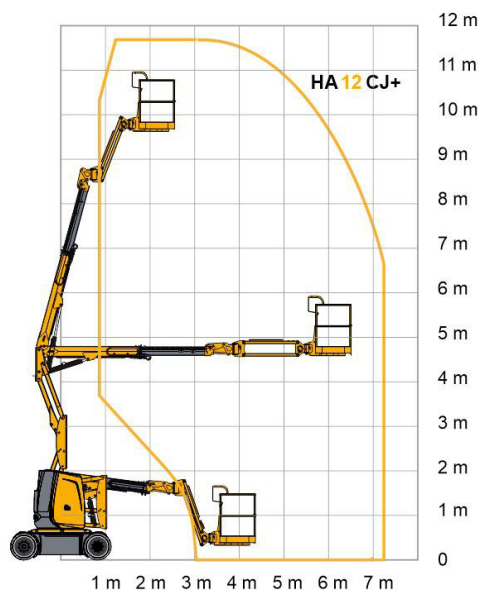
Rothlehner
Arbeitsbühnen



Technische Daten

Arbeitshöhe: 11,70 m
Korblast: 230 kg / 2 Personen
Drehbereich: 355°
Reichweite seitlich: 7,22 m / 230 kg
Eigengewicht: 7.040 kg
Wenderadius: 3,60 m / außen
Steigfähigkeit: 25 %
Bodenfreiheit: 0,11 m
Durchfahrtbreite: 1,20 m
Durchfahrthöhe: 1,99 m
Gesamtlänge: 5,64 m
Transportlänge: 4,20 m
Lackierung gelb
Neigungsmesser 3°

Antrieb Batterie 48 V 320 Ah
Korbarm beweglich 140°
Korbarm horizontal schwenkbar 180°
Arbeitskorb Stahl, drehbar 2 x 90°
Korbgröße: 0,80 x 1,15 x 1,10 m
Fahrantrieb 2-Rad, proportional, max.: 6,0 km/h
Bereifung 600x190, nichtmarkierend
kein Überhang, geringer Wenderadius
Innen- und Außenzulassung



Produkte

- Anhängerbühnen
- DENKA•LIFT
- LKW-Arbeitsbühnen
- Scherenbühnen
- Raupengeräte
- Schmale Spezialgeräte
- Selbstfahrtechnik
- Gebrauchgeräte

Leistungen

- Kundendienst vor Ort
- Ersatzteilservice
- Beratung / Schulung
- Projektierungsleistungen
- Finanzierung
- Versicherung
- IPAF Schulungszentrum

Niederlassungen:

- 15 x in BRD
- Österreich
- Tschechische Republik
- Polen
- Slowakei

Alles aus einer Hand