



# HESSE

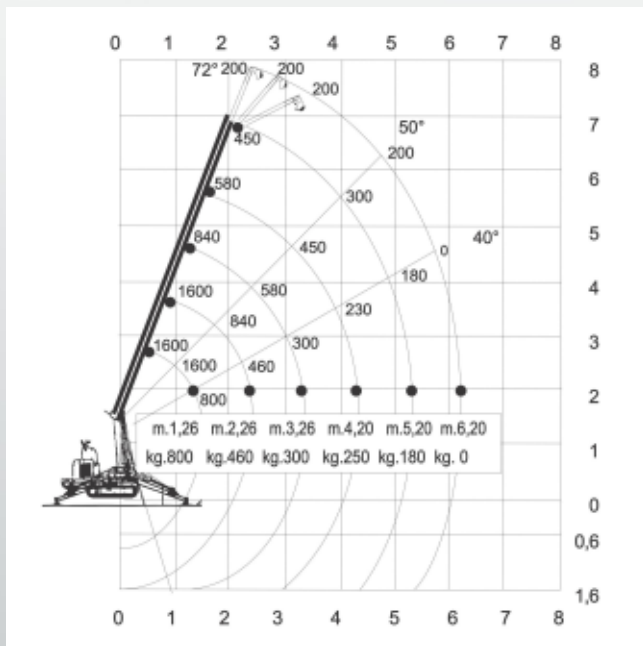
MACHT SCHWERES LEICHT ■



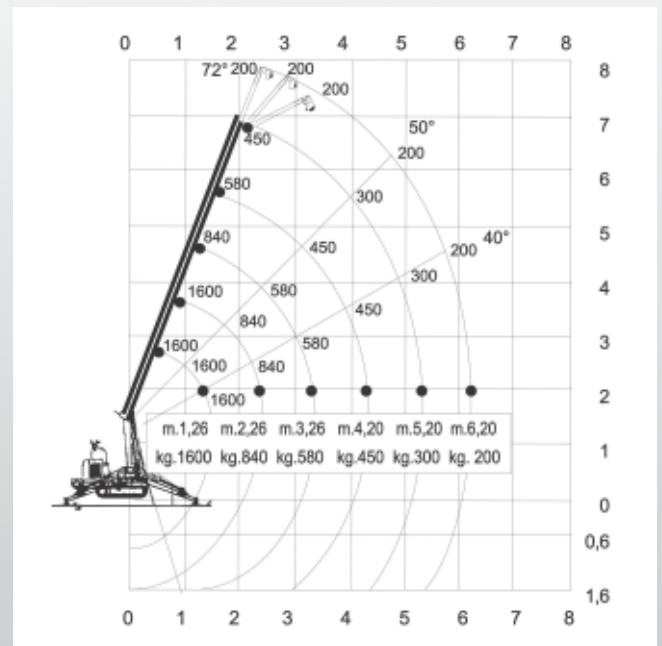
**Modell 200E3 / 380E4 / 510E4**

[www.hessemaschinen.de](http://www.hessemaschinen.de)  
**Mini-Kran**

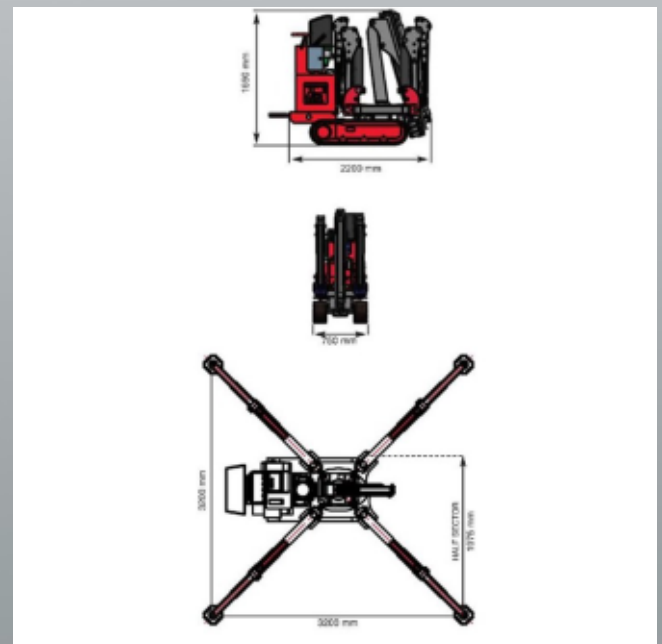
## Hublasttabelle (Abstützung min. ausgefahren)



## Hublasttabelle (Abstützung max. ausgefahren)



## Gesamtabmessungen



**200E3 Spider**

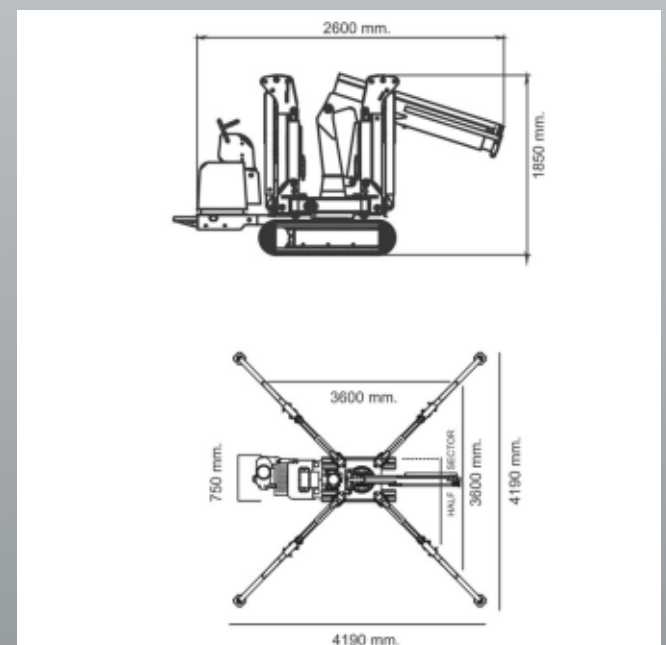
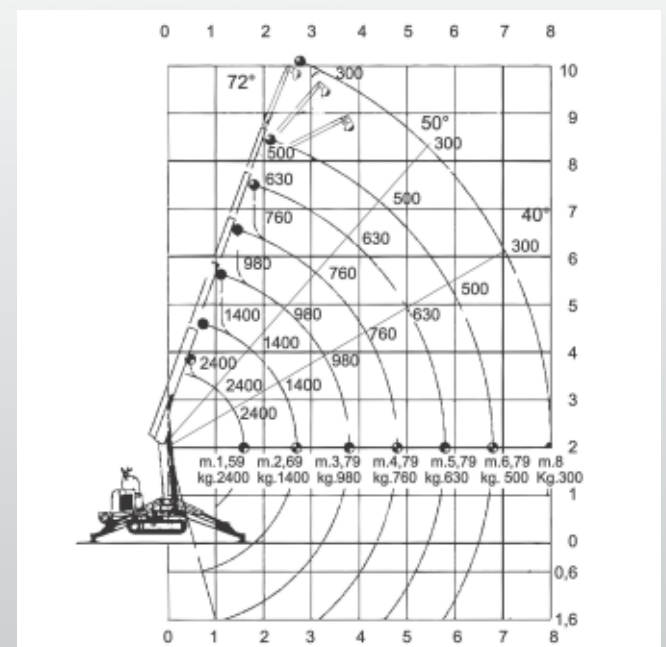


Motor	Honda GX 390, Benzinmotor
Leistung	13 PS
Tankkapazität	6,5 Liter
Geschwindigkeit	1,7 - 2,5 Km/h
Steigungswinkel	20° (36,4%)
max. Tragfähigkeit	1.600 Kg
max. Reichweite inkl. opt. Auslegerverlängerung	6,50 Meter
max. Reichhöhe inkl. opt. Auslegerverlängerung	8 Meter
Seil (Option)	30 Meter d. 8 mm
Kran Rotation	360 °
Abstützung	hydraulisch
Bodendruck	0,26 Kg/cm <sup>2</sup>
automatische Grenzlastregelung	elektronisch
max. Betriebsdruck	180 Bar
Länge	2.200 mm
Breite	750 mm
Höhe	1.640 mm
Gewicht	1.000 Kg

### Optionen:

- Seilwinde
- Funkfernbedienung
- Elektro-Motor 220-380V
- Hydr. Vorrüstung f. optionale Anbaugeräte
- Gummiketten nicht markierend (weiß)
- Spurverbreiterung
- Manuelle Verlängerung
- Personenkorb
- Abstützplatten

# 200E3 Spider



## 380E4 Spider





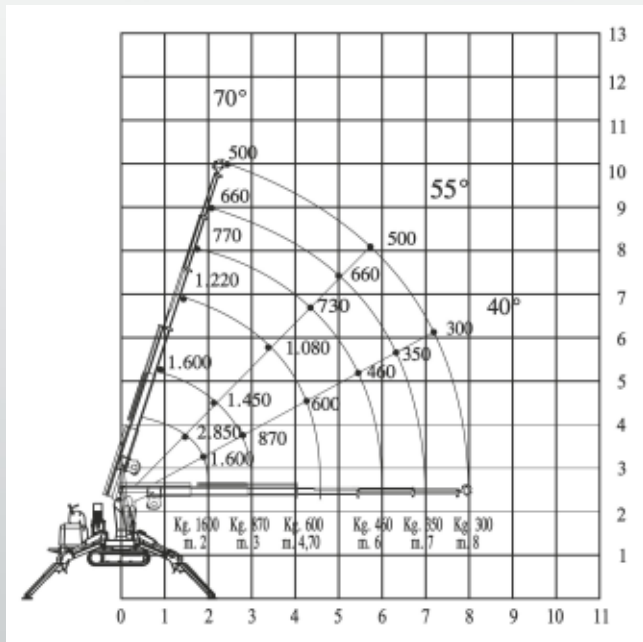
Motor	Honda GX 390, Benzinmotor
Leistung	13 PS
Tankkapazität	6,5 Liter
Geschwindigkeit	2,6 - 4,0 Km/h
Steigungswinkel	20° (36,4%)
max. Tragfähigkeit	2.400 Kg
max. Reichweite inkl. opt. Auslegerverlängerung	8 Meter
max. Reichhöhe inkl. opt. Auslegerverlängerung	10 Meter
Seil (Option)	30 Meter d. 8 mm
Kran Rotation	360 °
Abstützung	hydraulisch
Bodendruck	0,34 Kg/cm <sup>2</sup>
automatische Grenzlastregelung	elektronisch
max. Betriebsdruck	190 Bar
Länge	2.600 mm
Breite	750 mm
Höhe	1.850 mm
Gewicht	1.380 Kg

### Optionen:

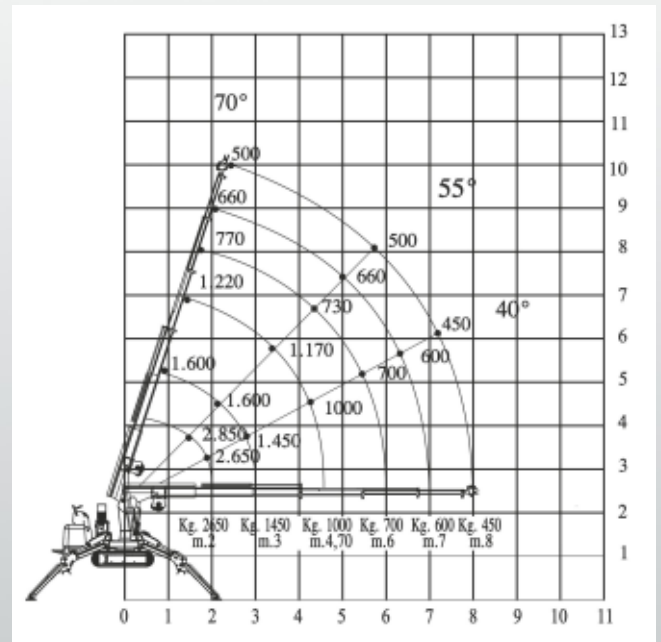
- Seilwinde
- Funkfernbedienung
- Elektro-Motor 220-380V
- Hydr. Vorrüstung f. optionale Anbaugeräte
- Gummiketten nicht markierend (weiß)
- Spurverbreiterung
- Manuelle Verlängerung
- Personenkorb
- Abstützplatten

# 380E4 Spider

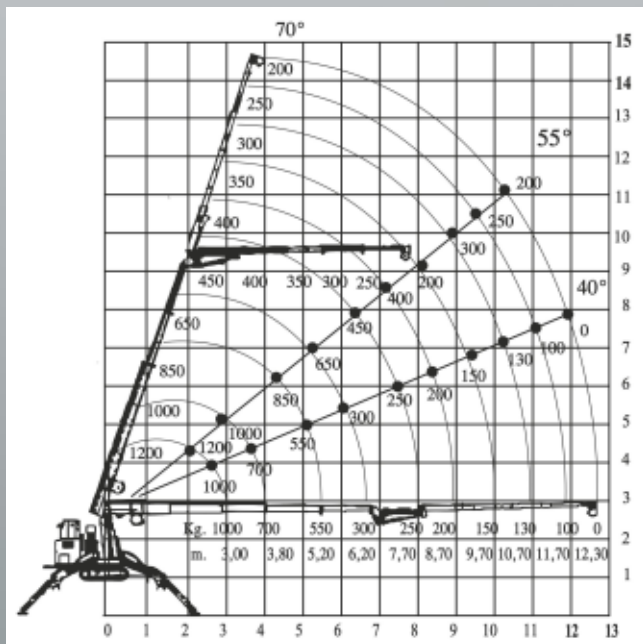
**Hublasttabelle mit Jib 2,50 m  
(Abstützung min. ausgefahren)**



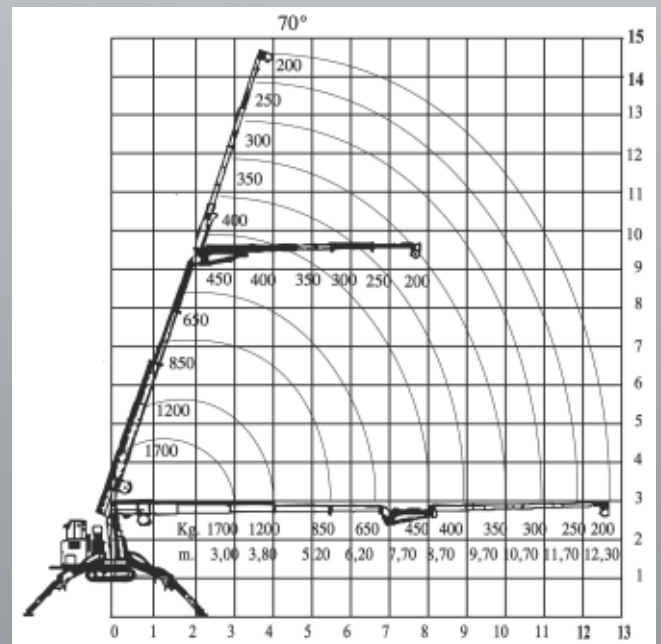
**Hublasttabelle mit Jib 2,50 m  
(Abstützung max. ausgefahren)**

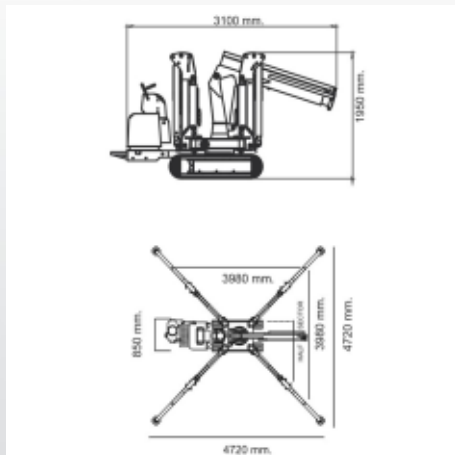


**Hublasttabelle mit Jib 4,50 m  
(Abstützung min. ausgefahren)**



**Hublasttabelle mit Jib 4,50 m  
(Abstützung max. ausgefahren)**





Motor	Honda GX 690, Benzinmotor
Leistung	22 PS
Tankkapazität	11 Liter
Geschwindigkeit	2,6 - 4,0 Km/h
Steigungswinkel	20° (36,4%)
max. Tragfähigkeit	2.850 Kg
max. Reichweite inkl. opt. Auslegerverlängerung	10,50 / 12,30 Meter
max. Reichhöhe inkl. opt. Auslegerverlängerung	12,0 / 14,0 Meter
Seil (Option)	40 Meter d. 8 mm
Kran Rotation	360 °
Abstützung	hydraulisch
Bodendruck	0,33 / 0,45 Kg/cm <sup>2</sup>
automatische Grenzlastregelung	elektronisch
max. Betriebsdruck	200 Bar
Länge	3.100 mm
Breite	850 mm
Höhe	1.970 mm
Gewicht	1.980 Kg

### Optionen:

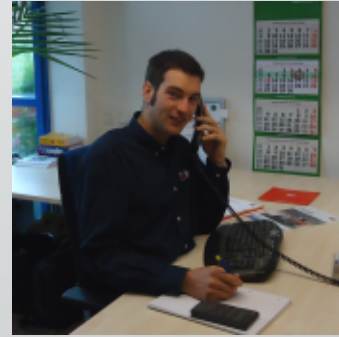
- Seilwinde
- Funkfernbedienung
- Elektro-Motor 220-380V
- Hydr. Vorrüstung f. optionale Anbaugeräte
- Gummiketten nicht markierend (weiß)
- Spurverbreiterung
- Manuelle Verlängerung
- Personenkorb
- Abstützplatten

# 510E4 Spider

# Unser Service

## Beratung

Unser Team steht Ihnen bei Fragen jeglicher Art gerne zur Verfügung.



## Finanzierung

Wir bieten bedarfsgerechte Finanzierungsmöglichkeiten aus einer Hand zu günstigen Konditionen. Zu dem Leistungsspektrum der Hesse Finance zählen Finanzierungen, Mietkauf, bis hin zu attraktiven Leasingangeboten. Auch Sonderfinanzierungen ab 0 % sind möglich.

## Ersatzteilservice

Aftersales Service wird bei uns GROSS geschrieben! Ersatzteile aus unserem Lager in Lauingen erhalten Sie per Paketdienst oder auf Wunsch per Nachtexpress



## Spezielle Anbaugeräte

Sonderanfertigung nach Ihren Wünschen sind aufgrund unserer modernsten Konstruktions- und Fertigungsmethoden jederzeit möglich



## Kundendienst / Reparaturservice

Vom Service bis zur Generalüberholung, bieten wir in unserer Werkstatt in Lauingen - oder mobil direkt vor Ort an



Irrtum vorbehalten -

Angaben können ohne Vorankündigung oder Mitteilung Änderungen unterliegen. Der Hersteller behält sich das Recht vor, technische Änderungen ohne vorherige Ankündigung vorzunehmen. Abbildungen dienen Demonstrationszwecken - Artikel können in Design und Technik variieren.

**HESSE MASCHINEN - UND  
GERÄTEVERTRIEBS GMBH**  
Max-Eyth-Str. 8  
D-89415 Lauingen  
Tel: +49 (0) 9072 / 701078-0  
[verkauf@hessemaschinen.de](mailto:verkauf@hessemaschinen.de)

