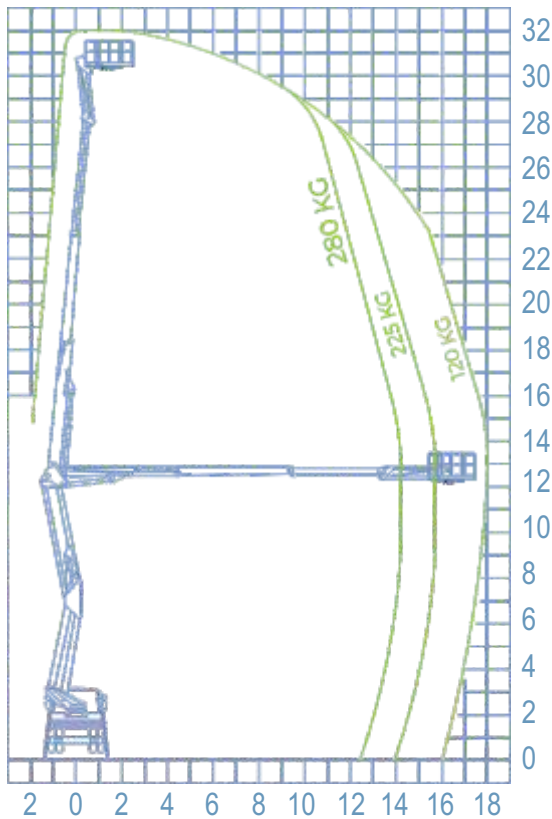




DIAGRAMMA DI LAVORO



STABILIZZATORI H+H

ALTEZZA MAX 32,00 m

ALTEZZA CESTO 30,00 m

SBRACCIO MAX 18,00 m

PORTATA CESTO 280 kg

DIMENSIONI CESTO 1800x800x1100 mm

ROTAZIONE CESTO 90°+90°

CONTROLLI Elettrici

ROTAZIONE TORRE 700°

GVW 12 ton

DOTAZIONI DI SERIE

[a] AUTO STABILIZZAZIONE

La funzionalità **SPEED** apporta grandi vantaggi, tra i quali aumentare la sicurezza e facilitare l'utilizzo corretto della manovra di stabilizzazione. Con un solo pulsante, anche dal cestello, permette di ottenere in modo sicuro, semplice e veloce la stabilizzazione necessaria per iniziare a lavorare, superando facilmente le irregolarità del terreno.

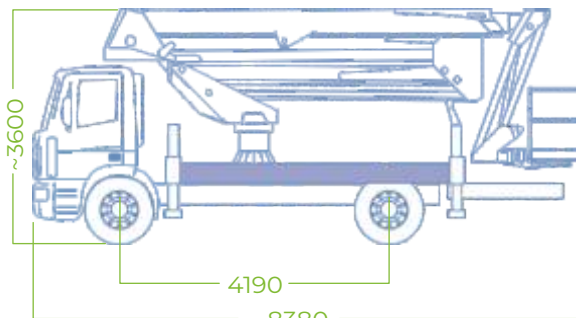
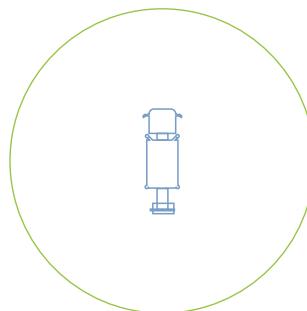
✓ CARATTERISTICHE TECNICHE

- Stabilizzazione automatica **SPEED** da cestello e da terra
- Chiusura automatica parte aerea **SPEED**
- Jib finale articolato
- Stabilizzatori verticali H+H con extra-corsa
- Doppia o tripla area di lavoro in base all'installazione
- Comandi elettroidraulici proporzionale con regolazione della velocità di tutti i movimenti
- Sistema gestione elettronico CAN BUS
- Comando di avviamento/arresto del motore dal cestello
- Scambiatore di calore
- Conta-ore digitale
- 4 piastre di appoggio a terra
- Presa elettrica 230V
- Roto-lampada magnetica sulla cabina dell'automezzo
- Trattamento in cataforesi con verniciatura a polvere
- Barre para-ciclisti
- Spondine in alluminio da 150 mm

🛡️ DISPOSIZIONI DI SICUREZZA

- Pulsante di emergenza e arresto
- Controllo incrociato stabilizzatori aperti
- Dispositivo multi assiale per controllo visivo della stabilizzazione del telaio
- Sensore anticollisione cabina intelligente
- Limitatore di carico nel cestello
- Limitatore di momento con doppia sicurezza
- Pompa di emergenza manuale
- Sensore di planarità del telaio
- Valvole di blocco flangiate
- Impianto idraulico a filtraggio differenziato con filtri ad alta efficienza sia sulle linee di mandata che sulle linee di ritorno
- Livellamento automatico del cestello
- Disinserimento automatico PTO
- Comando dal cestello per segnalatore acustico
- Luci a led paraurti posteriore
- SSW (Socage Safe Workplace) Luci di sicurezza sulla parte aerea

AREA MAX



IVECO EUROCARGO

