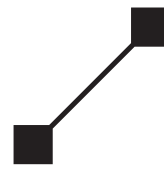


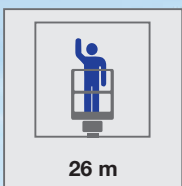
BLUELIFT

www.ruthmann.it
www.bluelift.it

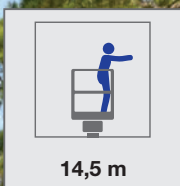


RUTHMANN
professionals at work

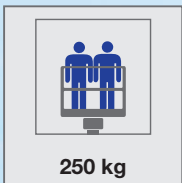
SA26



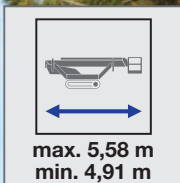
26 m



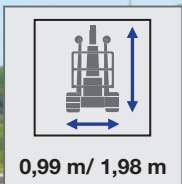
14,5 m



250 kg



max. 5,58 m
min. 4,91 m



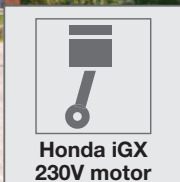
0,99 m / 1,98 m



3350 kg



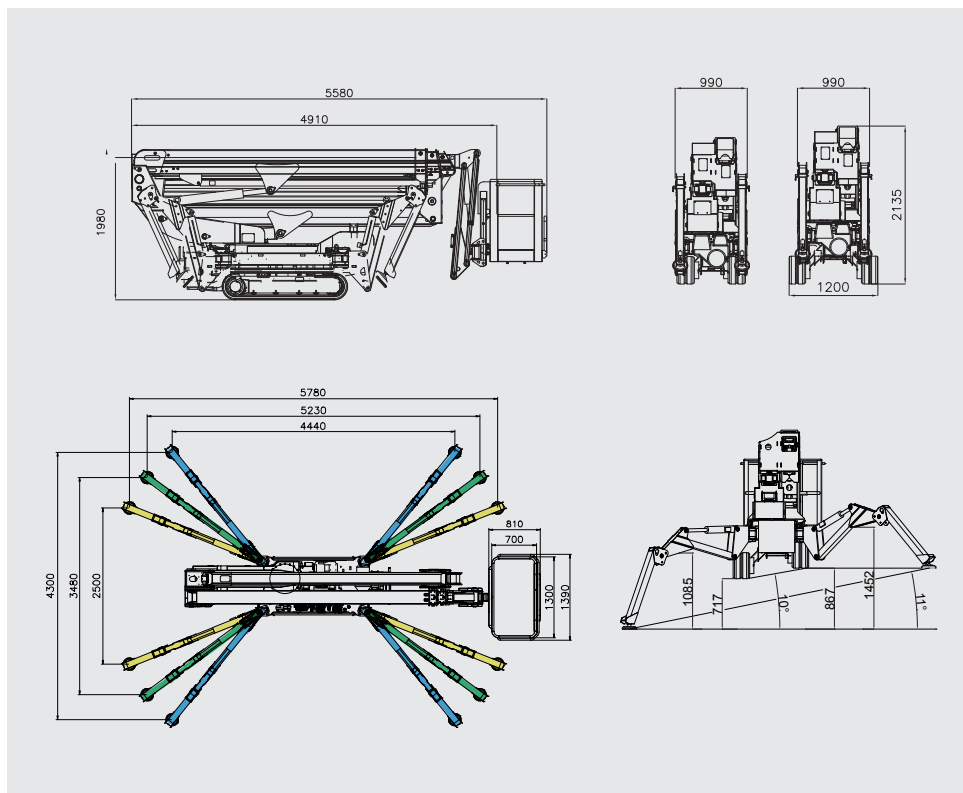
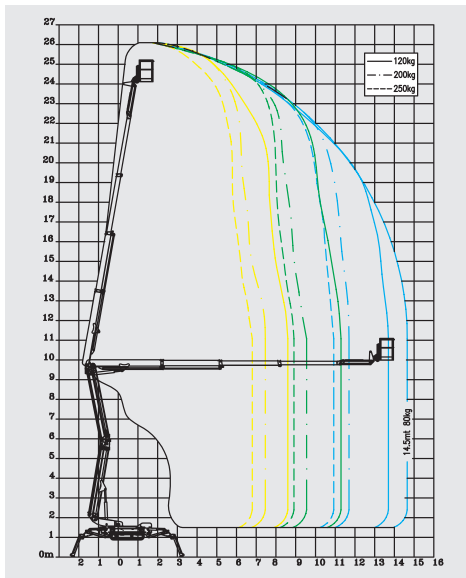
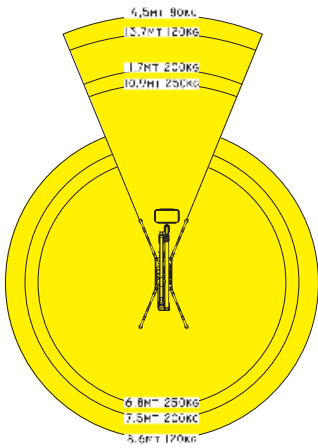
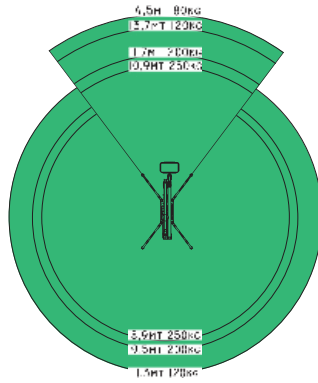
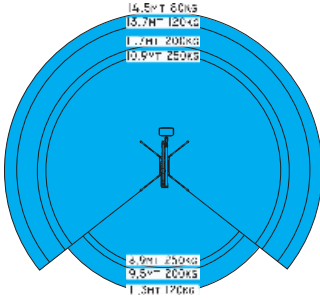
4,30 m x 4,44 m



Honda iGX
230V motor

SA26

RUTHMANN Italia S.r.l.
Via Santa Maria del Piano di Sotto 91
47854 Montescudo (RN) - ITALY
Phone. +39 0541 756872 - Fax +39 0541 729800
info@ruthmann.it - www.ruthmann.it
info@bluelift.it - www.bluelift.it



Dotazione di serie

- Navicella in alluminio con sgancio rapido
- Rotazione navicella
- Motore elettrico i-Performing (brevettato) con sistema automatico Start/Stop
- Presa elettrica 230V in navicella
- Radio comando con display interattivo e multi-lingua
- Carro allargabile con asse indipendente
- Multi-area di stabilizzazione (3 differenti posizioni)
- Limitatore di momento
- Riconoscimento automatico della posizione centrale della torretta
- Stabilizzazione/destabilizzazione automatica
- START & STOP Automatico del motore a scoppio e controllo degli RPM
- Comandi elettro-idraulici proporzionali e simultanei
- Traslazione dei cingoli proporzionale con freno idraulico
- Sistema doppia velocità di traslazione con controllo di sicurezza
- Allarme pendenza laterale con blocco di sicurezza della traslazione
- Possibilità di sollevare il jib durante la traslazione (mediante selettore)
- Interblocco stabilizzatori/bracci
- Fungo d'emergenza con arresto del motore
- Procedura discesa d'emergenza semplificata
- Pompa manuale per la discesa d'emergenza della piattaforma
- Protezione su steli dei cilindri stabilizzatori, serbatoio olio e comandi d'emergenza
- Presa di collegamento modem per la diagnosi/aggiornamento software in remoto
- Prodotta secondo le norme EN 280 e le direttive internazionali in materia di sicurezza

Optional

- Tubo Acqua/aria
- Motore Diesel HATZ 1B50 con controllo automatico degli RPM e START & STOP automatico
- Alimentazione 110V
- Pacchetto Blue Lithium*
- Pacchetto Blue Hybrid*
- Area di stabilizzazione asimmetrica
- Cingoli antitraccia
- Funzione Go-Home
- Verniciatura personalizzata

*Questo optional aumenta il peso generale della piattaforma

Soggetto a modifiche senza preavviso

SA26

| | |
|---------------------------------|---|
| Massima altezza di lavoro | 26 m |
| Massimo sbraccio di lavoro | 14,5 m/80 kg 13,7 m/120 kg 11,7 m/200 kg 10,9 m/250 kg |
| Portata in navicella | 250 kg |
| Dimensione navicella | 1,3m x 0,7m x 1,1m |
| Rotazione torretta | 340° |
| Peso totale | 3350 kg |
| Velocità massima di traslazione | 1,5 km/h |
| Pendenza massima superabile | 28% |
| Motore a combustione | Honda iGX |
| Motore elettrico | 230V - 2,2 kW |