

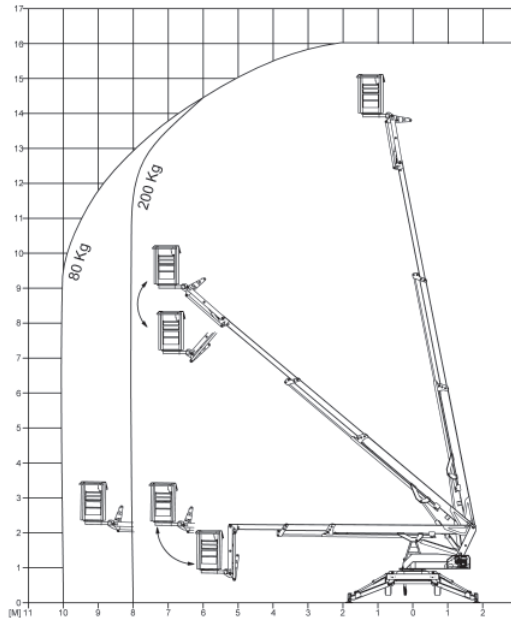
GEBRAUCHTGERÄT

Europelift TM16TJ

Baujahr: 2019

ID 17537

Rothlehner
Arbeitsbühnen



Produkte

- Anhängerbühnen
- DENKA•LIFT
- LKW-Arbeitsbühnen
- Scherenbühnen
- Raupengeräte
- Schmale Spezialgeräte
- Selbstfahrttechnik
- Gebrauchgeräte

Leistungen

- Kundendienst vor Ort
- Ersatzteilservice
- Beratung / Schulung
- Projektierungsleistungen
- Finanzierung
- Versicherung
- IPAF Schulungszentrum

Niederlassungen:

- 15 x in BRD
- Österreich
- Tschechische Republik
- Polen
- Slowakei

Alles aus einer Hand

Technische Daten

Arbeitshöhe: 16,00 m
Korblast: 200 kg / 2 Personen
Drehbereich: 355°
Reichweite seitlich: ca. 10,00 m / 80 kg
Eigengewicht: 1.820 kg
Durchfahrtbreite: 1,64 m
Durchfahrthöhe: 2,02 m
Gesamtlänge: 6,90 m

Proportionalsteuerung
Energieführung innenliegend
Antrieb Netz 230 V
Benzin-Direktantrieb Honda GX160
Teleskop-Ausleger Stahl
Korbarm beweglich 85°
Arbeitskorb Aluminium, drehbar 2 x 45°, Größe: 0,80 x 1,20 x 1,10 m
Steckdose 230 V im Arbeitskorb
Betriebsstundenzähler
Schnellabstützung hydraulisch mit Stützendrucküberwachung
Rangierantrieb hydraulisch

Rothlehner Arbeitsbühnen GmbH • Mühlenweg 1 • 84323 Massing
Tel. 0 87 24/96 01-0 • Fax 0 87 24/96 01-12
e-mail: info@rothlehner.de • www.rothlehner.de