

# 1830 EX



[www.ommelift.com](http://www.ommelift.com)

## Anhängerarbeitsbühne- Gelenkteleskop

Händler:



**Sahalift GmbH**

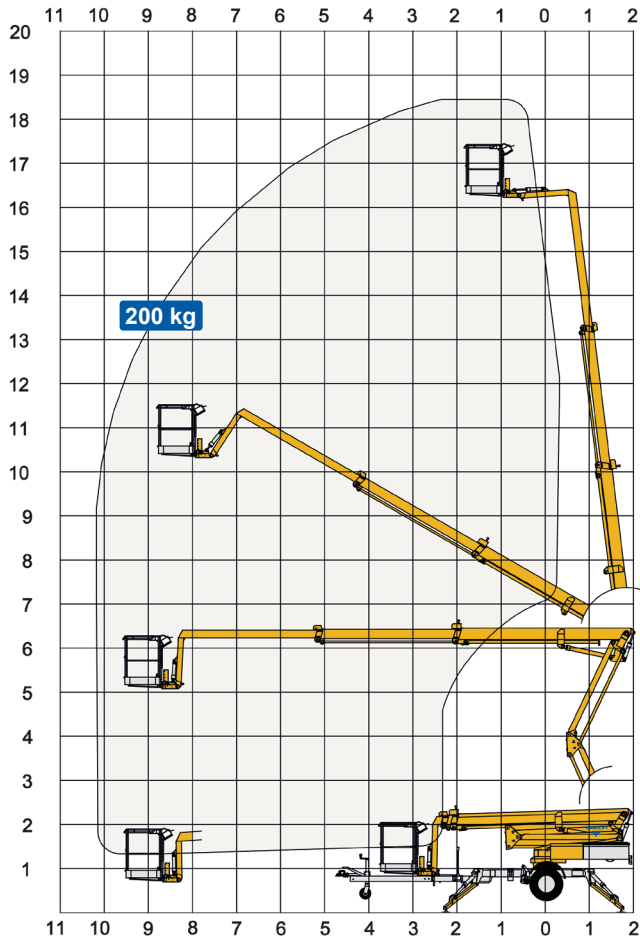
Rehkamp 1  
Langenhagen , 30853, Germany  
+49 511 978 1010  
[info@sahalift.de](mailto:info@sahalift.de)  
[www.sahalift.de](http://www.sahalift.de)

# OMMELIFT



**Built to last - ask our users!**

# 1830 EX Anhängerarbeitsbühne



Technische Daten:		1830 EX	1830 EXB
Maximale Arbeitshöhe		18.3 m	
Maximale Plattformhöhe		16.3 m	
Maximale Reichweite		10.2 m	
Bodenfreiheit		6.0 m	
Korbarmlänge (Korbarm und Korb)		2.0 m	
Jib länge (Jib und Korb)		-	
Vertikale Korbarmdrehung		-	
Turmdrehung		± 355°	
Korbdrehung		± 41°	
Maximale Korblast		200 kg	
Größe des Korbes		1.25 x 0.8 x 1.1 m	
Auflagefläche einer Abstützung		ø200 mm	
	<sup>5</sup> Benzin <sup>6</sup> Diesel	<b>230V / 16A</b>	<b>BATTERIE</b>
Motor		<sup>5</sup> Optional <sup>6</sup>	<sup>5</sup> Optional <sup>6</sup>
Tankinhalt			
Lichtmaschine			
Batteriepack			24V/200Ah/5h
Ladegerät			24 V / 30 A
Ladesystem mit zwei Ladegeräten			Optional
Elektrisches Absenken		Optional	Optional
<a href="http://www.ommelift.com">Für mehr Informationen und Optionen siehe www.ommelift.com</a>			
Selbstfahrend		Standard	
Steigfähigkeit		14% / 8°	
Bodenfreiheit bei maximaler Aufstützhöhe		Min. 250 mm (8.8% / 5.0°)	
Gesamtgewicht		2450 kg	2550 kg
Bodendruck (des)Stützfuß(es)		15.9 kg/cm <sup>2</sup>	15.9 kg/cm <sup>2</sup>
Bodendruck mit Unterlegplatte 0,4 m x 0,4 m		0.9 kg/cm <sup>2</sup>	0.9 kg/cm <sup>2</sup>
Maximaler Bodendruck der Stütze		13.5 kN	13.5 kN
Hydraulische Stützen		Standard	
Bedienelement		Proportional	
Bündige Montage des Arbeitskorbes		Standard	
Steckdose im Arbeitskorb		Standard	
Werkzeughalter im Arbeitskorb		Standard	

