



Oxley Piattaforme Srl

Via Giovanni Battista Moroni 32 – 20146 Milano

P.iva 02978930044 - C.f. 02978930044

REA nr. MI 2572204 - Cod. Univoco: SUBM70N

Cap. Sociale: I. V. € 600.000,00

Pec: oxleypiattaforme@legalmail.it

E-mail: info@oxley.it

Telefono +39 0171 857036



E-MAIL @commerciale@oxley.it

(348 5313299)

E-MAIL @assistenza@oxley.it

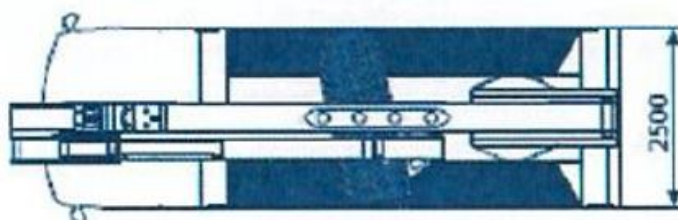
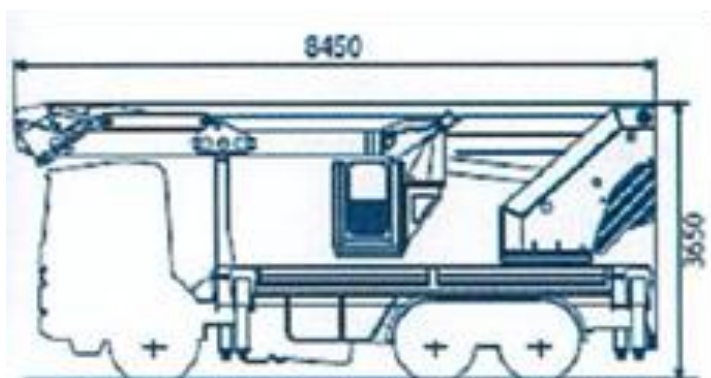
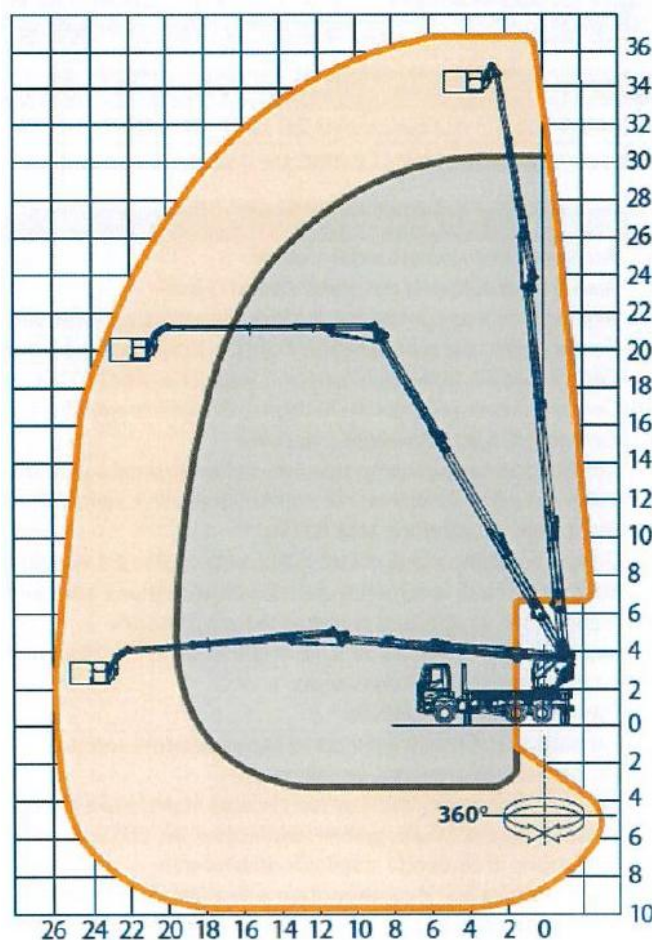
(348 2302033)

E-MAIL @noleggio@oxley.it

(348 5313296)

PIATTAFORMA AEREA

Tipo	AUTOCARRATA PATENTE C
Marca	OIL&STEEL
Modello	EAGLE 3526
Anno	2004
Veicolo	IVECO STRALIS 350
Altezza lavoro	35 mt
Sbraccio	26 mt
Portata	400 Kg
Navicella	Estensibile 2400/3600x800x1100 mm
Peso totale	26 ton
Rot. torretta	360° continui
Rot. navicella	350°
Stabilizzazione	In sagoma, parziale SX e DX
Comandi	Elettrici proporzionali
Accessori	



Cuneo
Via Valle Po, 141
12100 Cuneo (CN)

Milano
Via Seguro, 113
20153 Milano (MI)

Salerno
Via Nazionale snc
84030 Atena Lucana (SA)

Bari
S. P. 231 KM 2.300
70032 Bitonto (BA)

Catanzaro
Viale Europa trav II, 3/5
88100 Catanzaro (CZ)