

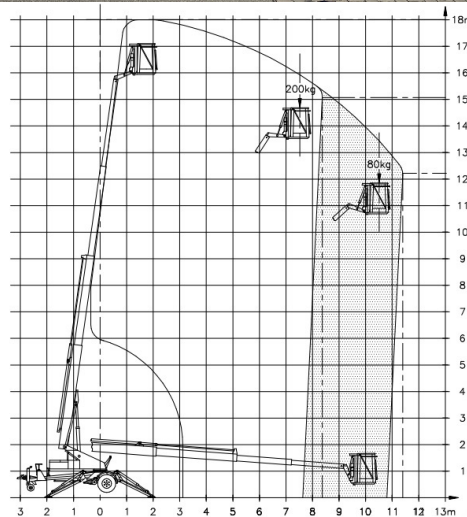
# GEBRAUCHTGERÄT

## DENKA•LIFT DK18

Baujahr: 2016

ID 13296

**Rothlehner**  
Arbeitsbühnen



### Technische Daten

Arbeitshöhe:	18,00 m
Korblast:	200 kg / 2 Personen
Drehbereich:	endlos
Reichweite seitlich:	11,30 m / 80 kg
Eigengewicht: ca.	1.975 kg
Durchfahrtbreite:	2,06 m
Durchfahrtbreite minimal:	1,84 m
Durchfahrthöhe:	2,14 m
Gesamtlänge:	7,82 m
Gesamtlänge minimal:	6,60 m

Proportionalsteuerung

Energieführung über innenliegendes Flachkabel

Antrieb Batterie 4 x 6 V / 180 Ah, Ladegerät vollautomatisch

Winkelarm 600 mm

Arbeitskorb Aluminium, drehbar 2 x 45°

Korbgröße: 0,70 x 1,20 x 1,10 m

Doppelsteckdose 230 V im Arbeitskorb

Werkzeugablagen im Arbeitskorb

Hydraulische Abstützung

Unterlegplatten 40 x 40 x 2,7 cm mit Halterung

Rangierantrieb hydraulisch bis 15 % Steigung

### Produkte

- Anhängerbühnen
- DENKA•LIFT
- LKW-Arbeitsbühnen
- Scherenbühnen
- Raupengeräte
- Schmale Spezialgeräte
- Selbstfahrtechnik
- Gebrauchgeräte

### Leistungen

- Kundendienst vor Ort
- Ersatzteilservice
- Beratung / Schulung
- Projektierungsleistungen
- Finanzierung
- Versicherung
- IPAF Schulungszentrum

### Niederlassungen:

- 15 x in BRD
- Österreich
- Tschechische Republik
- Polen
- Slowakei

**Alles aus einer Hand**

Rothlehner Arbeitsbühnen GmbH • Mühlenweg 1 • 84323 Massing

Tel. 0 87 24/96 01-0 • Fax 0 87 24/96 01-12

e-mail: [info@rothlehner.de](mailto:info@rothlehner.de) • [www.rothlehner.de](http://www.rothlehner.de)