

KOMATSU

PC210-11 PC210LC-11 PC210NLC-11



Hydraulisk grävmaskin

Motorstyrka

123 kW / 167 hk @ 2000 r/min

Tjänstevikt

PC210-11: 22120 - 23460 kg
PC210LC-11: 22450 - 24110 kg
PC210NLC-11: 22400 - 23830 kg

Skopkapacitet

max. 1,69 m³

PC210-11



Motorstyrka

123 kW / 167 hk @ 2000 r/min

Tjänstevikt

PC210-11: 22120 - 23460 kg
PC210LC-11: 22450 - 24110 kg
PC210NLC-11: 22400 - 23830 kg

Skopkapacitet

max. 1,69 m³

Exceptionell användbarhet och miljöprestanda

Kraftfull och miljövänlig

- Motor enligt EU steg V
- Justerbar tomgångsavstängning
- Komatsus bränslebesparande teknik

Förstklassig komfort

- Fullt luftfjädrad förarstation
- Låg ljudnivå
- Stor widescreen-skärm med hög upplösning

Maximal effektivitet

- Ökad produktivitet
- Inbyggd mångsidighet och överlägsen produktivitet
- Förbättrad motorstyrning
- Ännu effektivare hydraulik
- Integrerad redskapsstyrning (Komatsu Integrated Attachment Control, KIAC)

Säkerhet först

- Komatsu SpaceCab™ förarhytt
- KomVision kamerasystem
- Neutral positions givare

Kvalitet du kan lita på

- Komponenter med Komatsu-kvalitet
- Omfattande nätverk för support

Komtrax

- Trådlöst Komatsu övervakningssystem
- 4G mobilkommunikation
- Integrerad kommunikationsantenn
- Mer driftdata och rapporter



Ett serviceschema
för Komatsus kunder



Högre produktivitet

PC210-11 är rask och exakt. Den är utrustad med en kraftfull Komatsu EU Stage V-motor, Komatsus Closed Center Load Sensing (CLSS) hydrauliksystem och Komatsus förstaklasskomfort för att ge snabba reaktioner och överträffad produktivitet i sin klass.

Komatsus bränslebesparande teknik

Med PC210-11 uppnår du upp till 6% lägre bränsleförbrukning. Förbättrad motorstyrning. Den variabla hastighetssynkroniseringen mellan motor och hydropump garanterar effektivitet och precision vid enkla och kombinerade rörelser.

Justerbar tomgångsavstängning

Komatsus automatiska tomgångsavstängning stänger av motorn efter att den gått en förinställd tid på tomgång. Funktionen kan programmeras att stänga av efter 5 till 60 minuter så att onödig bränsleförbrukning och avgasutsläpp minskar, samtidigt som driftkostnaden sänks. En eco-mätare och olika eco-körningstips på monitorn i hytten uppmuntrar till ett ännu effektivare arbetssätt.

Kraftfull och miljövänlig

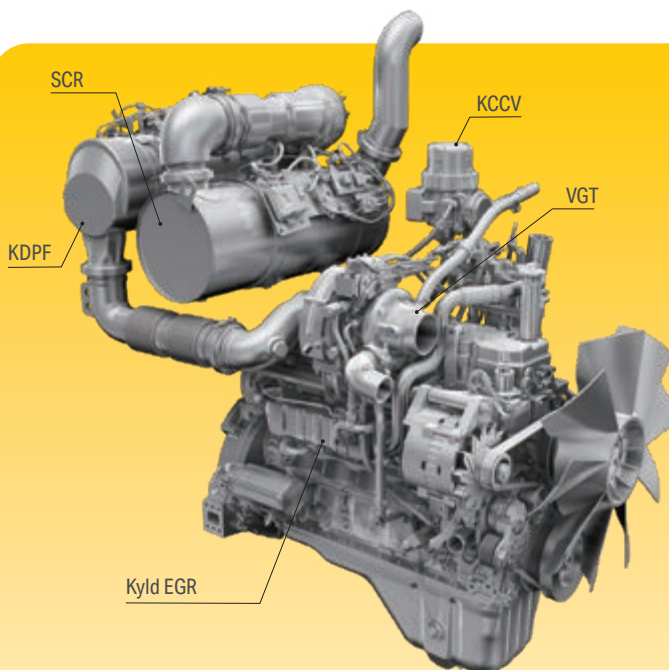
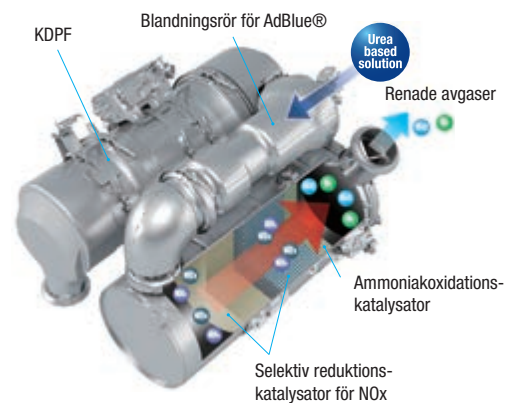
Komatsu EU steg V

Komatus steg V-motor är produktiv, pålitlig och effektiv. Med minimala utsläpp har den lägre miljöpåverkan och överlägsen prestanda ger lägre driftskostnader. Föraren kan känna sig helt tryggt under arbetet.



Effektiv avgasefterbehandling

Avgasefterbehandlingssystemet kombinerar ett Komatsu dieselpartikelfilter (KDPF) och selektiv katalytisk reduktion (SCR). SCR sprutar in rätt mängd AdBlue® i systemet med rätt hastighet för att bryta ner NOx till vatten (H₂O) och oskadlig kvävgas (N₂). NOx-utsläppen minskar med 80 % jämfört med EU Steg 3B-motorer.



Högtrycks-Common Rail (HPCR)

För att få fullständig bränsleförbränning och sänka utsläppen är detta system för bränsleinsprutning med högtrycks-Common Rail datorstyrt vilket ger en exakt mängd trycksatt bränsle till den nytformade förbränningskammaren via multipla insprutningar.

Avgasåterföringssystem (EGR)

Kylld EGR är en välbeprövad teknik i nuvarande Komsumotorer. EGR-kylarens ökade kapacitet säkerställer mycket låga NOx-utsläpp och bättre motorprestanda.

Komatsu slutna vevhusventilation (KCCV)

Vevhusavgaser (övertrycksgaser) passerar genom ett CCV-filtret. Oljedimman i filtret returneras till vevhuset och den filtrerade gasen returneras till luftintaget.

Turbo med variabel geometri (VGT)

VGT (turbo med variabel geometri) ger ett optimalt luftflöde till förbränningskammaren under alla hastighets- och belastningsförhållanden. Avgaserna blir renare och bränsleekonomin förbättras under bibehållen maskineffekt och prestanda.

PC210-11

Brett sortiment av tillval

Två extra redskapsledningningar finns tillgängliga, tillsammans med 15 lätt anpassade minnesinställningar för redskap. I kombination med hydraulisk krets med standard snabbfattning är det lättare än någonsin att byta arbetssätt. Med ett brett urval av olika typer av sticka och underrede kan du utrusta PC210-11 för att passa specifika krav på transport, arbetsyta och uppgift.

6 arbetslägen

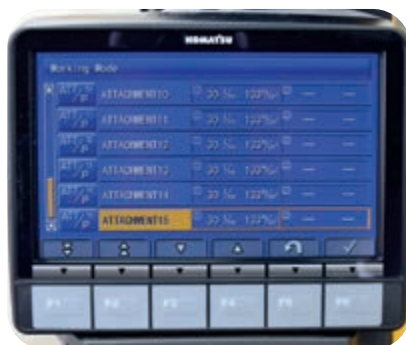
PC210-11 ger den kraft som behövs till lägsta bränsleförbrukning. Det finns 6 arbetslägen: Powerläge, ekonomiläge, brytläge, redskapspowerläge, redskapsekonomiläge och lyft/precision-läge. Föraren kan anpassa ekonomiläge mellan kraft och ekonomi så att det motsvarar den aktuella arbetsuppgiftens behov. Oljeflödet till de hydrauliska redskapen kan justeras direkt via den klassledande monitorn i widescreen-format.



Tvådelad bom



Två extra redskapsledningningar ger tillgång till ett stort antal olika redskap



Integrerad redskapsstyrning (Komatsu Integrated Attachment Control, KIAC) för upp till 15 hydrauliska redskap för oljeflöde och tryck



Mångsidighet omedelbart tillgänglig: välj den perfekta inställningen för varje jobb



Maximal effektivitet

Inbyggd mångsidighet

Komatsu PC210-11 är kraftfull och noggrann och utrustad för att effektivt utföra alla uppgifter som er verksamhet kräver. På små eller stora arbetsplatser, för utgrävning, dikning, landskapsarbete eller tomtförberedelse, är Komatsus hydraulsystem en garanti för maximal produktivitet och kontroll.



Förstklassig komfort

Ökad komfort

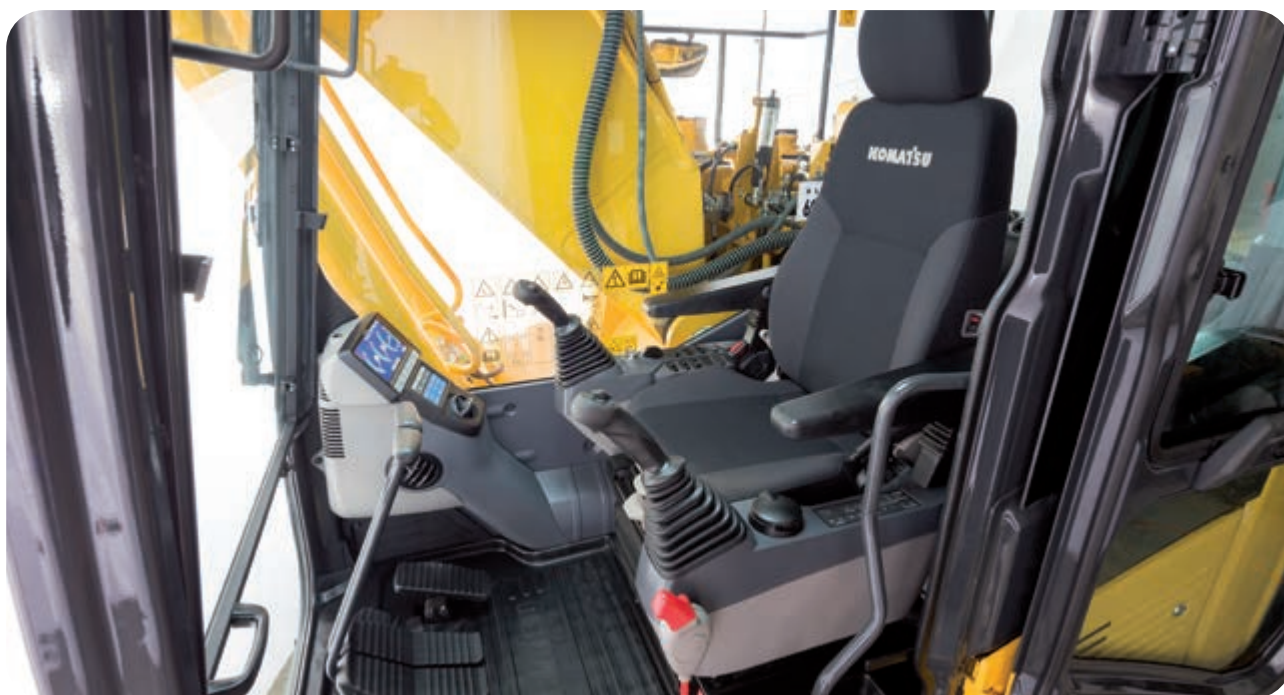
I den breda hytten, Komatsu SpaceCab™, är ett luftdämpat, uppvärmt säte med fullt justerbara armstöd, själva navet i en bekväm arbetsmiljö som motverkar trötthet. Förarens produktivitet ökas ytterligare genom god sikt och ergonomiska reglage.

Perfekt bekvämlighet för föraren

I tillägg till standardradion har PC210-11 en aux-ingång för anslutning av externa enheter och uppspelning av musik via högtalarna i förarhytten. Det finns även två 12-volts uttag. Proportionella reglade är standard för säker och precis manövrering av redskap.

Låg ljudnivå

Komatsus bandgående grävmaskiner har väldigt låga yttre bullernivåer och är särskilt väl lämpade för arbete i begränsade utrymmen och tätorter. Optimal användning av ljudisolering och ljudabsorbenter bidrar till att minska bullernivån i hytten till nivåer som är jämförbara med en lyxbil.



Bekväm, ergonomisk och precis kontroll: styrspakar med proportionell kontrollknapp för redskap



Gott om förvaringsutrymmen, värme- och kylbox, tidningslåda och flaskhållare



Armstöd med enkel höjdstjustering



Säkerhet först

Optimal arbetsplatssäkerhet

Säkerhetsfunktionerna i Komatsu PC210-11 uppfyller alla de senaste branschstandarderna och arbetar tillsammans för att minimera risken för personer i och omkring maskinen. Avkänning av friläge för körning och redskapsreglage ökar, tillsammans med bältesvarning och körlarm, säkerheten på arbetsplatsen. Mycket slitstarka halkskydd med ett extra friktionslager ger bra grepp länge.



Tryggt underhåll

Värmedskydden kring alla heta områden på motorn, skyddade fläktremmar och remskivor, skiljevägg mellan pump och motor som hindrar att hydraulikolja sprutar på motorn och extra kraftiga ledstänger: i enlighet med Komatsus traditioner ger den högsta säkerhetsnivån med snabbt och smidigt underhåll.



Komatsu SpaceCab™ förarhytt

ROPS-hytten har en rörram och har hög stötupptagningsförmåga och hållbarhet. Säkerhetsbältet är väl utformat för att hålla föraren inom hyttens säkerhetszon i tillfälle av en rullning. Hytten kan även utrustas med ett skydd mot fallande föremål (FOPS) med öppningsbart frontskydd.



KomVision

Tack vare KomVision har operatören alltid en klar överblick av säkerhetszonen runt hela maskinen. Det gör att operatören kan fokusera på arbetsuppgiften också vid dåliga ljusförhållanden.



Ett evolutionärt gränssnitt

Monitorns uppgraderade gränssnitt gör det lättare än någonsin att hitta och förstå den information du söker. Du väljer den visning som är optimalt för den pågående arbetsuppgiften med ett enkelt tryck på F3.

Låga driftskostnader

Komatsu ICT hjälper dig att minska driftkostnaderna genom enkel och effektiv operationshantering. Det innebär ännu nöjdare kunder och en viktig konkurrensfördel för våra produkter.

Stor widescreen-skärm med hög upplösning

Maskinen är enkel att anpassa och har ett urval på 26 olika språk, enkla omkopplare och flerfunktionsknappar som ger operatören smidig åtkomst till ett stort antal funktioner och körinformation. Kamerasystem för sikt bakåt och nivåmätaren för AdBlue® är nu inbyggda i monitorns standardvy.



Snabb överblick över driftloggarna



Med KomVision finns flera kameravinklar att välja mellan, tillsammans med "helikopterperspektivet" ovanifrån



Funktion för förarigenkänning

Informations- och kommunikationsteknik



Kunskap

Du får snabba svar på grundläggande och viktiga frågor om dina maskiner – vad de gör, när de gjorde det, var de befann sig, hur de kan användas mer effektivt och när de behöver servas. Prestandadata skickas via trådlös kommunikationsteknik (satellit, GPRS eller 4G beroende på modell) från maskinen till en dator och till din lokala Komatsu-importör – som står till ditt förfogande för expertanalys och feedback.

Bekvämlighet

Komtrax tillåter enkel bevakning av flottan på webben, var du än är. Data analyseras och paketeras särskilt för enkel och intuitiv visning i kartor, listor, grafer och diagram. Du kan förutse underhåll och reservdelar samt felsöka innan Komatsu tekniker behöver komma ut.

KOMTRAX

Den vägen till hög produktivitet

Komtrax är det senaste inom trådlös övervakning. Kompatibel med PC, smartphone eller tablet, systemet levererar heltäckande och kostnadsbesparande information om vagnparken och utrustningen och erbjuder mängder av information som underlättar högsta maskinprestanda. Tack vare ett nära integrerat supportnät kan du effektivisera verksamheten genom förebyggande åtgärder.

Beslutsunderlag

Komtrax förser dig med detaljerad information 24 timmar om dygnet, 7 dagar i veckan så att du lättare kan fatta långsiktiga strategiska beslut i det dagliga arbetet – utan extra kostnad. Problem kan förutses, underhållsscheman anpassas, stopptid minimeras samtidigt som maskinerna kan stanna kvar där de behövs – på arbetsplatsen.



Enkelt underhåll



Viktiga servicepunkter

Komatsu utformade PC210-11 med centraliserade och bekvämt placerade servicepunkter, nödvändiga inspektioner och underhållsåtgärder ska ske snabbt och enkelt.

Komatsu Care

Komatsu Care är ett underhållsprogram som levereras som standard med din nya Komatsu maskin. Det omfattar fabriks planerat underhåll, som utförs med Komatsu originaldelar och Komatsu-utbildade tekniker. Beroende på maskinens motor, erbjuder även täckning av Komatsu dieselpartikelfilter (KDPF) och Selective Catalytic Reduction (SCR). Kontakta din lokala Komatsu återförsäljare för villkor.

Oljefilter med lång livslängd

Komatsu Genuine hydraulikoljefilter innehåller filtermaterial med hög kapacitet, vilket resulterar i långa bytesintervall och kraftigt sänkta underhållskostnader.

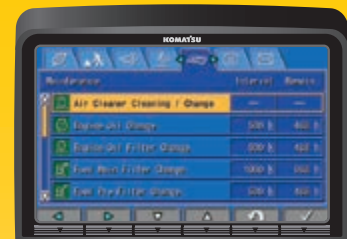


AdBlue®-tank

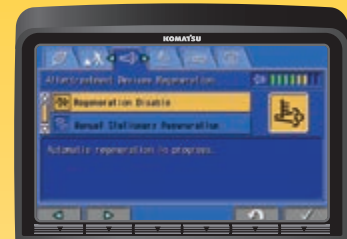
AdBlue®-tanken sitter vid den främre trappan så att den är lätt att komma åt.

Flexibel garanti

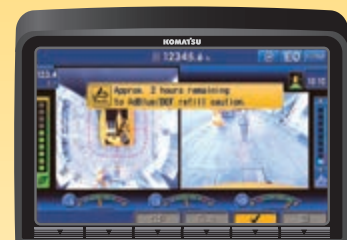
När du köper utrustning från Komatsu så får du tillgång till ett brett intervall av program och servicealternativ som har utformats för att hjälpa dig att få ut det mesta ur din investering. Exempelvis har Komatus flexibla garantiprogram ett antal olika alternativ för utökad garanti på maskinen och dess komponenter. Alternativen kan väljas för att motsvara dina individuella behov och aktiviteter. Programmet är framtaget för att hjälpa till att reducera de totala driftskostnaderna.



Skärm för grundläggande underhåll



Efterbehandlingskärm för regenerering av partikelfiltret, KDPF



AdBlue®-nivå och påfyllningstips



Kvalitet du kan lita på

Komatsu kvalitet

Med hjälp av den senaste datorteknologin och grundliga tester uppfyller Komatsus utrustning de högsta kvalitetskraven. Alla större komponenter i PC210-11 utvecklas och tillverkas av Komatsu själva, grundläggande maskinfunktioner matchar varandra perfekt, vilket ger en mycket pålitlig och produktiv grävare.

Robust design

Maximal hållbarhet och slitstyrka är, tillsammans med säkerhet och överlägsen kundservice, hörnstenarna i Komatsus filosofi. I maskinens viktigaste strukturer används plåtar och gjutningar i ett stycke, för bästa viktfordelning. Slitstarka skavskydd på armens undersida skyddar strukturen mot slagskador.

Omfattande nätverk för support

Komatsus omfattande distributions- och försäljningsnät är redo att hjälpa dig hålla din maskinpark i allra bästa kondition. Anpassade servicepaket, inklusive reservdelar med expressleverans, finns tillgängliga för att garantera att er Komatsu kan fortsätta att utföra sitt arbete på bästa sätt.



Ett hållbart och pålitligt undervagn utformat för bästa skydd



Gjuten bommens fot och hela bomplåtar

Tekniska data

Motor

Modell	Komatsu SAA6D107E-3
Typ	Common rail direktinsprutad turbodiesel, vattenkyld, 4-takt, turbomatad, med luftkyld intercooler
Motoreffekt	
vid motorvarvtal	2000 r/min
ISO 14396	123 kW / 167 hk
ISO 9249 (nettoeffekt)	123 kW / 167 hk
Antal cylindrar	6
Borring × slag	107 × 124 mm
Slagvolym	6,69 l
Luftfiltertyp	Dubbla element med dammindikator och automatisk reningsfunktion
Kylning	Sugande kylfläkt med utloppsgaller
Bränsle	Diesel som uppfyller EN590 Class 2 / Grade D. Paraffinic (HVO, GTL, BTL), enligt EN 15940:2016

Hydraulsystem

Typ	HydraMind. Closed centre system med lastavkännande och tryckreglerande ventiler
Tilläggs-kretsar	Beroende på spec. kan max två tilläggs-kretsar anslutas, med flödeskontroll på den första
Huvudpump	2 kolvpumpar med variabel volym för bom, sticka, skopa och svängning/körning
Max. pumpflöde	475 l/min
Hydraulventilernas inställningar	
Redskap	380 kg/cm ²
Banddrivning	380 kg/cm ²
Sväng	295 kg/cm ²
Servo	33 kg/cm ²

Påfyllningsvolym

Bränsletank	400 l (PC210NLC: 325 l)
Kylare	30,7 l
Motorolja	23,1 l
Svängdrivning	6,5 l
Hydraultank	132 l
Slutdrivning (sida)	5,0 l
AdBlue®-tank	23,1 l (PC210NLC: 18,8 l)

Sväng

Typ	Axialkolvmotor och dubbla planetväxlar
Svänglås	Elektriska flerskivbromsar i oljebad integrerat med svängmotorn
Svänghastighet	0 - 12,4 r/min
Svängmoment	65 kNm

Drivning & bromsar

Styrning	2 reglage med pedaler ger fullt oberoende kontroll av varje band
Drivning	Hydrostatisk
Förflyttning	Automatiskt val av 3 hastigheter
Max. lutning	70%, 35°
Hastigheter	
Lo / Mi / Hi	3,0 / 4,1 / 5,5 km/h
Max. dragkraft	20600 kg
Bromssystem	Hydrauliska skivbromsar på varje motor

Undervagn

Konstruktion	X-ram i centrum med bandramar i lådkonstruktion
Bandenheter	
Typ	Helt tätade
Bandlänkar (sida)	45 (PC210), 49 (PC210LC/NLC)
Sträckning	Fjädrar och hydraulenheter
Rullar	
Bandrullar (sida)	7 (PC210), 9 (PC210LC/NLC)
Bandrullar (sida)	2

Miljö

Motor emissionskrav	Motorn uppfyller avgasreningskrav enligt föreslagen EU steg V
Ljudnivåer	
LwA utvändigt	100 dB(A) (2000/14/EC steg II)
LpA förarens öra	67 dB(A) (ISO 6396 dynamiskt test)
Vibrationsnivåer (EN 12096:1997)	
Hand/arm	≤ 2,5 m/s ² (osäkerhetsfaktor K = 0,49 m/s ²)
Kropp	≤ 0,5 m/s ² (osäkerhetsfaktor K = 0,24 m/s ²)
Innehåller fluorerad växthusgas HFC-134a (GWP 1430). Gasmängd 0,9 kg, CO ₂ motsvarande 1,29 t.	

Tjänstevikt (ca.) – Monobom

Trekams bandplattor	PC210-11		PC210LC-11		PC210NLC-11	
	Tjänstevikt	Marktryck	Tjänstevikt	Marktryck	Tjänstevikt	Marktryck
500 mm	-	-	-	-	22400 kg	0,57 kg/cm ²
600 mm	22120 kg	0,51 kg/cm ²	22450 kg	0,48 kg/cm ²	22760 kg	0,48 kg/cm ²
700 mm	22370 kg	0,45 kg/cm ²	22720 kg	0,41 kg/cm ²	23030 kg	0,42 kg/cm ²
800 mm	22660 kg	0,40 kg/cm ²	23040 kg	0,37 kg/cm ²	-	-
900 mm	-	-	23310 kg	0,33 kg/cm ²	-	-

Tjänstevikt, inklusive angiven arbetsutrustning, 2,9 m sticka, förare, smörjmedel, kylmedel, full bränsletank, skopa (650 kg) och standardutrustning.

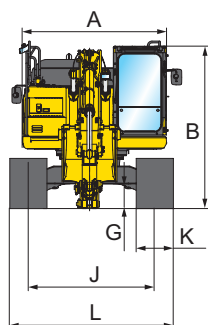
Tjänstevikt (ca.) – Tvådelad bom

Trekams bandplatta	PC210-11		PC210LC-11		PC210NLC-11	
	Tjänstevikt	Marktryck	Tjänstevikt	Marktryck	Tjänstevikt	Marktryck
500 mm	-	-	-	-	23200 kg	0,59 kg/cm ²
600 mm	22920 kg	0,53 kg/cm ²	23250 kg	0,49 kg/cm ²	23560 kg	0,50 kg/cm ²
700 mm	23170 kg	0,46 kg/cm ²	23520 kg	0,42 kg/cm ²	23830 kg	0,43 kg/cm ²
800 mm	23460 kg	0,41 kg/cm ²	23840 kg	0,38 kg/cm ²	-	-
900 mm	-	-	24110 kg	0,34 kg/cm ²	-	-

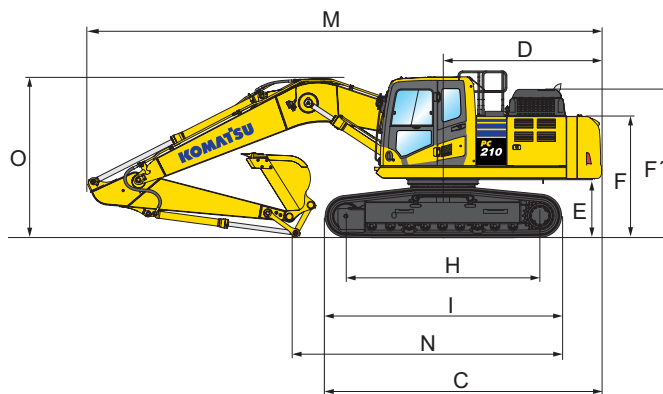
Tjänstevikt, inklusive angiven arbetsutrustning, 2,9 m sticka, förare, smörjmedel, kylmedel, full bränsletank, skopa (650 kg) och standardutrustning.

Dimensioner & arbetsvärden

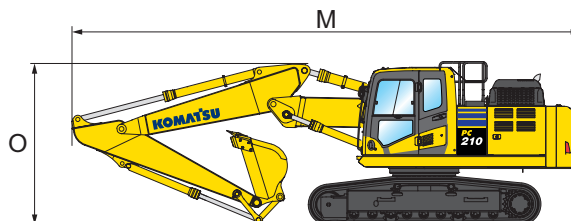
Dimensioner	PC210-11	PC210LC-11	PC210NLC-11
A Bredd, övervagn	2705 mm	2705 mm	2540 mm
B Höjd, hyttak	3045 mm	3045 mm	3065 mm
C Längd, basmaskin	5025 mm	5215 mm	5085 mm
D Överhäng, motvikt	2990 mm	2990 mm	2860 mm
Svängradie, bakdel	3020 mm	3020 mm	2880 mm
E Frigång under motvikt	1085 mm	1085 mm	1105 mm
F Höjd över motorhuv	2250 mm	2250 mm	2270 mm
F' Höjd över motorhuv (till motorluckans överdel)	2765 mm	2765 mm	2785 mm
G Markfrigång	440 mm	440 mm	440 mm
H Bandlängd på marken	3275 mm	3655 mm	3655 mm
I Bandlängd	4070 mm	4450 mm	4450 mm
J Spårvidd	2200 mm	2380 mm	2040 mm
K Bandbredd	600, 700, 800 mm	600, 700, 800, 900 mm	500, 600, 700 mm
L Totalbredd över banden med 500 mm bandplattor	-	-	2540 mm
Totalbredd över banden med 600 mm bandplattor	2800 mm	2980 mm	2640 mm
Totalbredd över banden med 700 mm bandplattor	2900 mm	3080 mm	2740 mm
Totalbredd över banden med 800 mm bandplattor	3000 mm	3180 mm	-
Totalbredd över banden med 900 mm bandplattor	-	3280 mm	-



Monobom



Tvådelad bom



Transportmått	Monobom	Tvådelad bom
Sticklängd	2,4 m	2,9 m
M Transport längd PC210/LC	9775 mm	9705 mm
Transport längd PC210NLC	9645 mm	9510 mm
N Längd på marken (transport) PC210	5695 mm	4810 mm
Längd på marken (transport) PC210LC	5695 mm	6160 mm
Längd på marken (transport) PC210NLC	5800 mm	6265 mm
O Total höjd (till bomtopp) PC210/LC	3280 mm	3135 mm
Total höjd (till bomtopp) PC210NLC	3190 mm	3155 mm

PC210-11 / Max. skopvolym och vikt

Sticklängd	Monobom		Tvådelad bom	
	2,4 m	2,9 m	2,4 m	2,9 m
Materialvikt upp till 1,2 t/m ³	1,59 m ³ 1125 kg	1,44 m ³ 1050 kg	1,30 m ³ 975 kg	1,18 m ³ 925 kg
Materialvikt upp till 1,5 t/m ³	1,35 m ³ 1000 kg	1,23 m ³ 950 kg	1,10 m ³ 875 kg	1,00 m ³ 825 kg
Materialvikt upp till 1,8 t/m ³	1,10 m ³ 925 kg	1,07 m ³ 850 kg	0,96 m ³ 800 kg	0,87 m ³ 750 kg

PC210LC-11 / Max. skopvolym och vikt

Sticklängd	Monobom		Tvådelad bom	
	2,4 m	2,9 m	2,4 m	2,9 m
Materialvikt upp till 1,2 t/m ³	1,68 m ³ 1200 kg	1,65 m ³ 1150 kg	1,50 m ³ 1075 kg	1,38 m ³ 1025 kg
Materialvikt upp till 1,5 t/m ³	1,53 m ³ 1100 kg	1,40 m ³ 1025 kg	1,28 m ³ 975 kg	1,18 m ³ 925 kg
Materialvikt upp till 1,8 t/m ³	1,30 m ³ 1000 kg	1,22 m ³ 925 kg	1,11 m ³ 875 kg	1,02 m ³ 850 kg

PC210NLC-11 / Max. skopvolym och vikt

Sticklängd	Monobom		Tvådelad bom	
	2,4 m	2,9 m	2,4 m	2,9 m
Materialvikt upp till 1,2 t/m ³	1,38 m ³ 1025 kg	1,24 m ³ 950 kg	1,27 m ³ 950 kg	1,15 m ³ 900 kg
Materialvikt upp till 1,5 t/m ³	1,18 m ³ 925 kg	1,05 m ³ 850 kg	1,08 m ³ 875 kg	0,98 m ³ 825 kg
Materialvikt upp till 1,8 t/m ³	1,00 m ³ 850 kg	0,91 m ³ 775 kg	0,94 m ³ 800 kg	0,85 m ³ 750 kg

Max. kapacitet och vikt har beräknats enligt ISO 10567:2007.

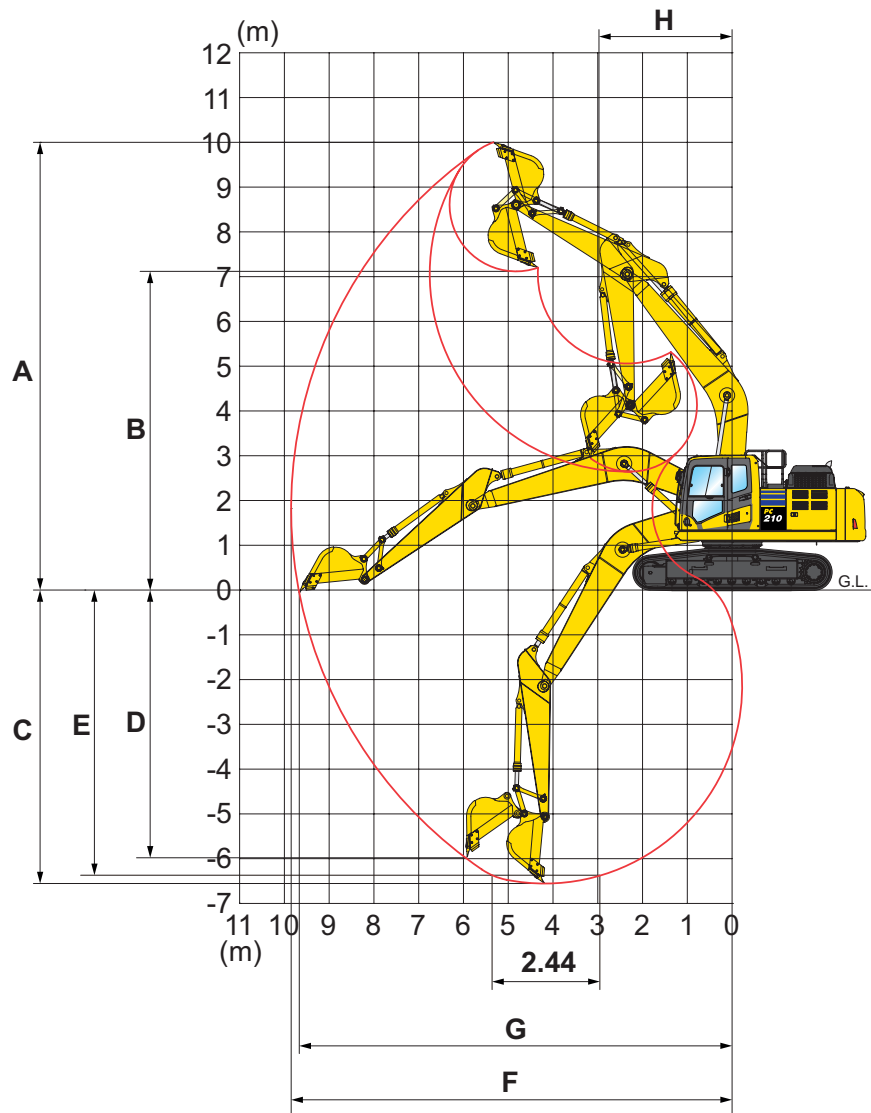
Tag kontakt med leverantören för val av skopa och tillbehör för det aktuella arbetet.

Skopa och stickkraft

Sticklängd	2,4 m	2,9 m
Brytkraft	16500 kg	14100 kg
Brytkraft vid max effekt	17500 kg	15200 kg
Stickkraft	12200 kg	10300 kg
Stickkraft vid max effekt	13000 kg	11000 kg

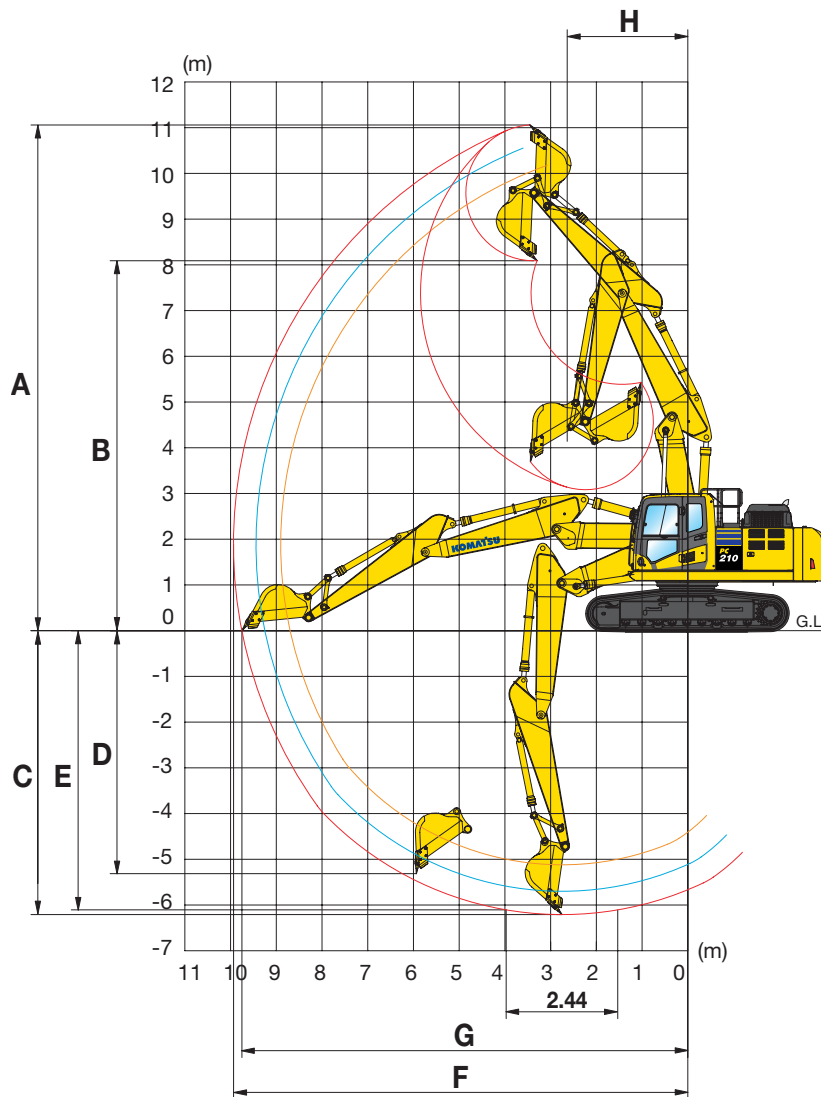
Arbetsområde

Monobom



Arbetsområden	PC210/LC-11		PC210NLC-11		
	Stickalängd	2,4 m	2,9 m	2,4 m	2,9 m
A Max. grävhöjd		9800 mm	10000 mm	9740 mm	10070 mm
B Max. lasthöjd		6890 mm	7110 mm	6870 mm	7190 mm
C Max. grävdjup		6095 mm	6620 mm	5980 mm	6490 mm
D Max. grävdjup, vertikal vägg		5430 mm	5980 mm	5390 mm	5910 mm
E Max. grävdjup för 2440 mm plan		5780 mm	6370 mm	5755 mm	6305 mm
F Max. räckvidd		9380 mm	9875 mm	9355 mm	9850 mm
G Max. räckvidd på marken		9190 mm	9700 mm	9160 mm	9655 mm
H Min. svängradie		3090 mm	3040 mm	3065 mm	2975 mm
I Max. höjd med min. svängradie		8080 mm	8005 mm	8130 mm	8085 mm

Tvådelad bom



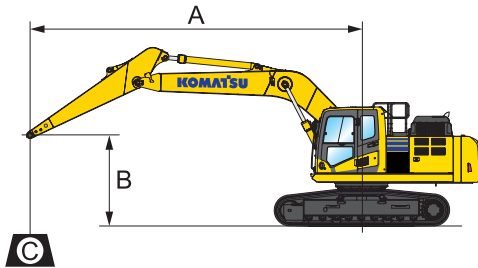
Arbetsområden

PC210/LC-11

PC210NLC-11

Stickalängd	2,4 m	2,9 m	2,4 m	2,9 m
A Max. grävhöjd	10590 mm	11060 mm	10605 mm	11060 mm
B Max. lasthöjd	7625 mm	8090 mm	7640 mm	8090 mm
C Max. grävdjup	5710 mm	6210 mm	5695 mm	6210 mm
D Max. grävdjup, vertikal vägg	4750 mm	5250 mm	4735 mm	5250 mm
E Max. grävdjup för 2440 mm plan	5600 mm	6105 mm	5600 mm	6105 mm
F Max. räckvidd	9415 mm	9935 mm	9415 mm	9935 mm
G Max. räckvidd på marken	9720 mm	9750 mm	9221 mm	9750 mm
H Min. svängradie	2830 mm	2640 mm	2830 mm	2640 mm

Lyftkapacitet



A – Räckvidd från svängcentrum

B – Skopans krokhöjd

C – Lyftkapacitet

– Nom. kapacitet, frontlyft

– Nom. kapacitet, sidlyft

– Nom. kapacitet, för max räckvidd

Vikter:

Med sticka på 2,4 m: länksystem och skopcyliner: 359 kg

Med sticka på 2,9 m: länksystem och skopcyliner: 335 kg

PC210-11 Monobom

Med 600 mm bandplattor

Stickalängd	A				7,5 m		6,0 m		4,5 m		3,0 m		1,5 m	
	B													
 2,4 m	7,5 m	kg	*6100	5960										
	6,0 m	kg	*5700	4350			*7200	5200	*7430	*7430				
	4,5 m	kg	5130	3660			7160	5050	*9080	*7700	*12410	*12410		
	3,0 m	kg	4690	3330	4980	3530	6920	4830	10720	7170				
	1,5 m	kg	4550	3210	4880	3440	6680	4620	10220	6740				
	0,0 m	kg	4670	3280	4810	3370	6530	4480	9990	6540				
	-1,5 m	kg	5140	3590			6480	4440	9950	6510	*12410	12170		
-3,0 m	kg	6310	4350			6570	4520	10060	6600	*17480	12380			
-4,5 m	kg													

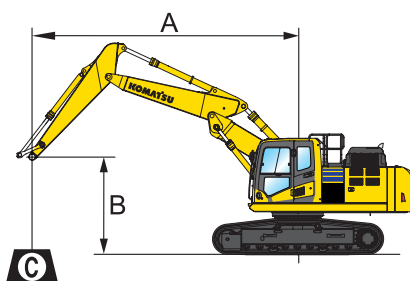
 2,9 m	7,5 m	kg	*4060	*4060			*4660	*4660						
	6,0 m	kg	*3820	*3820			*6500	5270						
	4,5 m	kg	*3800	3320	5100	3640	*7210	5110	*8140	7840				
	3,0 m	kg	*3930	3040	4990	3530	6960	4860	10510	7290				
	1,5 m	kg	4170	2940	4870	3420	6690	4620	10280	6780				
	0,0 m	kg	4260	2990	4770	3330	6500	4450	6690	6500	*7200	*7200		
	-1,5 m	kg	4620	3220	4740	3300	6420	4370	9860	6420	*11680	*11680	*7480	*7480
	-3,0 m	kg	5470	3790			6450	4400	9920	6470	*17930	12120	*12100	*12100
	-4,5 m	kg	7780	5280					*10160	6680	*15170	12490		

* Lyftkapaciteten är begränsad av hydrauliken och inte av stabiliteten. Värdena är baserade på SAE standard nr J1097.

Den angivna lyftkapaciteten kommer ej upp till 87% av hydraulikkapaciteten eller 75% av tipplasten.

Den angivna lyftkapaciteten är baserad på lyftning med endast stickan.

Vid lyftning med ytterligare utrustning installerad på stickan, dra av vikten för all extra utrustning från de angivna värdena.



A - Räckvidd från svängcentrum

B - Skopans krokhöjd

C - Lyftkapacitet

Vikter:

Med sticka på 2,4 m: länksystem och skopcyliner: 359 kg

Med sticka på 2,9 m: länksystem och skopcyliner: 335 kg

- Nom. kapacitet, frontlyft

- Nom. kapacitet, sidlyft

- Nom. kapacitet, för max räckvidd

PC210-11 Tvådelad bom

Med 600 mm bandplattor

Stickalängd	A				7,5 m		6,0 m		4,5 m		3,0 m		1,5 m	
	B													
 2,4 m	7,5 m	kg	*5850	*5850					*7800	*7800				
	6,0 m	kg	*5350	4250			*6350	5200	*8000	*8000				
	4,5 m	kg	5050	3550			*6700	5050	*9050	7800				
	3,0 m	kg	4600	3250	4900	3450	6900	4800	10700	7150				
	1,5 m	kg	4450	3100	4800	3350	6600	4550	10150	6650				
	0,0 m	kg	4600	3200	4750	3300	6450	4400	9900	6450				
	-1,5 m	kg	5050	3500			6400	4400	9900	6450	*12150	*12150		
-3,0 m	kg													

 2,9 m	7,5 m	kg	*3600	*3600			*4350	*4350	*6400	*6400				
	6,0 m	kg	*3300	*3300			*5750	5100	*6850	*6850				
	4,5 m	kg	*3200	3050	4850	3350	*6000	4850	*8000	7650	*10700	*10700		
	3,0 m	kg	*3250	2750	4700	3200	*6550	4550	9850	6850				
	1,5 m	kg	*3400	2600	4500	3100	6300	4250	9800	6350				
	0,0 m	kg	*3800	2650	4400	2950	6050	4050	9450	6000	*7150	*7150		
	-1,5 m	kg	4300	2900	4400	2950	6000	3950	9350	5950	*11700	11400		
-3,0 m	kg													

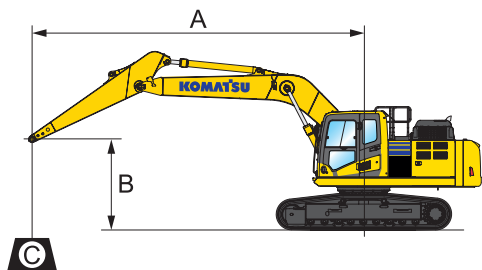
* Lyftkapaciteten är begränsad av hydrauliken och inte av stabiliteten. Värdena är baserade på SAE standard nr J1097.

Den angivna lyftkapaciteten kommer ej upp till 87% av hydraulikkapaciteten eller 75% av tippasten.

Den angivna lyftkapaciteten är baserad på lyftning med endast stickan.

Vid lyftning med ytterligare utrustning installerad på stickan, dra av vikten för all extra utrustning från de angivna värdena.

Lyftkapacitet



A – Räckvidd från svängcentrum

B – Skopans krokhöjd

C – Lyftkapacitet

Vikter:

Med sticka på 2,4 m: länksystem och skopcyliner: 359 kg

Med sticka på 2,9 m: länksystem och skopcyliner: 360 kg

– Nom. kapacitet, frontlyft

– Nom. kapacitet, sidlyft

– Nom. kapacitet, för max räckvidd

PC210LC-11 Monobom

Med 700 mm bandplattor

Stickalängd	A				7,5 m		6,0 m		4,5 m		3,0 m		1,5 m	
	B													
2,4 m	7,5 m	kg	*6100	*6100										
	6,0 m	kg	*5700	4830			*7200	5770	7430	7430				
	4,5 m	kg	*5660	4070			*7810	5620	*9080	8610	*12410	*12410		
	3,0 m	kg	5520	3710	5870	3940	8220	5390	*11420	8060				
	1,5 m	kg	5370	3590	5770	3840	7970	5180	12480	7610				
	0,0 m	kg	5530	3670	5700	3780	7810	5040	12230	7410				
	-1,5 m	kg	6100	4020			7760	4990	12190	7380	*12410	*12410		
	-3,0 m	kg	7520	4880			7850	5070	12310	7470	*17480	14310		

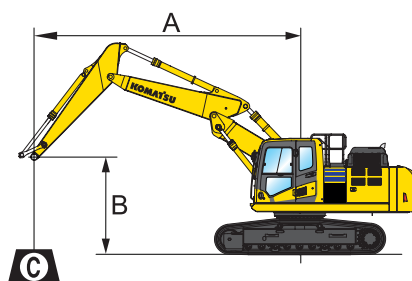
2,9 m	7,5 m	kg	*4060	*4060			*4660	*4660						
	6,0 m	kg	*3820	*3820			*6500	5840						
	4,5 m	kg	*3800	3700	*5770	4050	*7210	5670	*8140	*8140				
	3,0 m	kg	*3930	3400	5890	3940	8260	5430	*10510	8180				
	1,5 m	kg	*4210	3290	5760	3820	7980	5180	12560	7660				
	0,0 m	kg	*4720	3350	5650	3730	7780	5000	12210	7370	*7200	*7200		
	-1,5 m	kg	5480	3620	5620	3700	7690	4920	12100	7280	*11680	*11680	*7480	*7480
	-3,0 m	kg	6520	4250			7730	4950	12170	7340	*17930	14040	*12100	*12100

* Lyftkapaciteten är begränsad av hydrauliken och inte av stabiliteten. Värdena är baserade på SAE standard nr J1097.

Den angivna lyftkapaciteten kommer ej upp till 87% av hydraulikkapaciteten eller 75% av tipplasten.

Den angivna lyftkapaciteten är baserad på lyftning med endast stickan.

Vid lyftning med ytterligare utrustning installerad på stickan, dra av vikten för all extra utrustning från de angivna värdena.



A - Räckvidd från svängcentrum

B - Skopans krokhöjd

C - Lyftkapacitet

Vikter:

Med sticka på 2,4 m: länksystem och skopcyliner: 359 kg

Med sticka på 2,9 m: länksystem och skopcyliner: 335 kg

- Nom. kapacitet, frontlyft

- Nom. kapacitet, sidlyft

- Nom. kapacitet, för max räckvidd

PC210LC-11 Tvådelad bom

Med 600 mm bandplattor

Stickalängd	A				7,5 m		6,0 m		4,5 m		3,0 m		1,5 m	
	B													
 2,4 m	7,5 m	kg	*5850	*5850					*7800	*7800				
	6,0 m	kg	*5350	4800			*6350	5850	*8000	*8000				
	4,5 m	kg	*5250	4050			*6700	5700	*9050	8800				
	3,0 m	kg	*5300	3650	*5550	3950	*7300	5450	*11350	8150				
	1,5 m	kg	5350	3550	5800	3850	8000	5200	12600	7650				
	0,0 m	kg	5500	3650	5700	3750	7850	5050	12300	7450				
	-1,5 m	kg	6100	4000			7800	5000	*11750	7450	*12150	*12150		
-3,0 m	kg													

 2,9 m	7,5 m	kg	*3600	*3600			*4350	*4350	*6400	*6400				
	6,0 m	kg	*3300	*3300			*5750	5750	*6850	*6850				
	4,5 m	kg	*3200	*3200	*4850	3850	*6000	5500	*8000	*8000	*10700	*10700		
	3,0 m	kg	*3250	2150	*5000	3700	*6550	5150	*9850	7950				
	1,5 m	kg	*3400	3000	*5250	3550	*7300	4850	12250	7300				
	0,0 m	kg	*3800	3050	5400	3450	7450	4650	11850	7000	*7150	*7150		
	-1,5 m	kg	*4450	3350	5350	3400	7400	4600	11750	6900	*11700	*11700		
-3,0 m	kg													

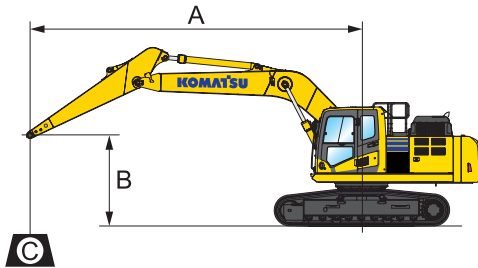
* Lyftkapaciteten är begränsad av hydrauliken och inte av stabiliteten. Värdena är baserade på SAE standard nr J1097.

Den angivna lyftkapaciteten kommer ej upp till 87% av hydraulikkapaciteten eller 75% av tippasten.

Den angivna lyftkapaciteten är baserad på lyftning med endast stickan.

Vid lyftning med ytterligare utrustning installerad på stickan, dra av vikten för all extra utrustning från de angivna värdena.

Lyftkapacitet



A – Räckvidd från svängcentrum

B – Skopans krokhöjd

C – Lyftkapacitet

Vikter:

Med sticka på 2,4 m: länksystem och skopcyliner: 359 kg

Med sticka på 2,9 m: länksystem och skopcyliner: 335 kg

– Nom. kapacitet, frontlyft

– Nom. kapacitet, sidlyft

– Nom. kapacitet, för max räckvidd

PC210NLC-11 Monobom

Med 500 mm bandplattor

Stickalängd	A				7,5 m		6,0 m		4,5 m		3,0 m		1,5 m	
	B													
 2,4 m	7,5 m	kg	*5950	5550										
	6,0 m	kg	*5600	4000			*7050	4800	*7300	*7300				
	4,5 m	kg	*5600	3350			*7700	4650	*8950	7100	*12300	*12300		
	3,0 m	kg	5400	3050	5750	3200	8050	4400	*11300	6550				
	1,5 m	kg	5250	2900	5650	3100	7800	4200	12250	6100				
	0,0 m	kg	5400	2950	5550	3050	7650	4050	11750	5900				
	-1,5 m	kg	6000	3250			7600	4000	11750	5900	*12750	10900		
	-3,0 m	kg	7450	4000					7700	4100	12100	6000	*17200	11100
-4,5 m	kg													

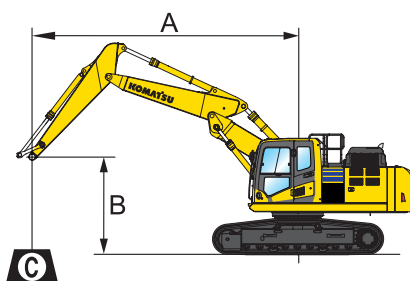
 2,9 m	7,5 m	kg	*4000	*4000			*4650	*4650						
	6,0 m	kg	*3800	3550			*6400	4900						
	4,5 m	kg	*3750	3050	*5750	3350	*7100	4750	*8050	7300				
	3,0 m	kg	*3900	2800	5800	3250	8150	4500	*10400	6700				
	1,5 m	kg	*4200	2650	5650	3100	7850	4250	12400	6200				
	0,0 m	kg	*4700	2700	5550	3000	7650	4050	11750	5900	*7200	*7200		
	-1,5 m	kg	5400	2950	5500	3000	7550	3950	11750	5800	*11700	10650	*7500	*7500
	-3,0 m	kg	6400	3450			7600	4000	12000	5850	*17950	10850	*12100	*12100
-4,5 m	kg	*8650	4850							*10700	6100	*14900	11250	

* Lyftkapaciteten är begränsad av hydrauliken och inte av stabiliteten. Värdena är baserade på SAE standard nr J1097.

Den angivna lyftkapaciteten kommer ej upp till 87% av hydraulikkapaciteten eller 75% av tipplasten.

Den angivna lyftkapaciteten är baserad på lyftning med endast stickan.

Vid lyftning med ytterligare utrustning installerad på stickan, dra av vikten för all extra utrustning från de angivna värdena.



A - Räckvidd från svängcentrum

B - Skopans krokhöjd

C - Lyftkapacitet

Vikter:

Med sticka på 2,4 m: länksystem och skopcyliner: 359 kg

Med sticka på 2,9 m: länksystem och skopcyliner: 335 kg

- Nom. kapacitet, frontlyft

- Nom. kapacitet, sidlyft

- Nom. kapacitet, för max räckvidd

PC210NLC-11 Tvådelad bom

Med 500 mm bandplattor

Stickalängd	A				7,5 m		6,0 m		4,5 m		3,0 m		1,5 m	
	B													
	7,5 m	kg *5800	5350							*7800	7650			
	6,0 m	kg *5350	3900				*6350	4750	*8000	7550				
	4,5 m	kg *5250	3250				*6700	4600	*9050	7100				
	3,0 m	kg 5200	2950	*5500	3150		*7300	4350	*11400	6500				
	1,5 m	kg 5050	2850	5450	3050	7600	4150	11500	6000					
	0,0 m	kg 5200	2900	5400	3000	7400	4000	11650	5800					
	-1,5 m	kg 5750	3200			7350	3950	11600	5800	*12200	10750			
-3,0 m	kg													

	7,5 m	kg *3600	*3600			*4400	*4400	*6400	*6400				
	6,0 m	kg *3300	3300			*5750	4650	*6850	*6850				
	4,5 m	kg *3200	2750	*4850	3050	*6000	4400	*8000	6950	*10850	*10850		
	3,0 m	kg *3250	2450	*5000	2900	*6600	4100	*9900	6250				
	1,5 m	kg *3400	2350	5150	2750	7250	3800	11550	5650				
	0,0 m	kg *3800	2400	5050	2650	7000	3600	11150	5350	*7150	*7150		
	-1,5 m	kg *4450	2600	5050	2650	6950	3550	11050	5300	*11750	10000		
-3,0 m	kg												

* Lyftkapaciteten är begränsad av hydrauliken och inte av stabiliteten. Värdena är baserade på SAE standard nr J1097.

Den angivna lyftkapaciteten kommer ej upp till 87% av hydraulikkapaciteten eller 75% av tippplasten.

Den angivna lyftkapaciteten är baserad på lyftning med endast stickan.

Vid lyftning med ytterligare utrustning installerad på stickan, dra av vikten för all extra utrustning från de angivna värdena.

Standard och extra utrustning

Motor

Komatsu SAA6D107E-3 common rail direktinsprutad turbodiesel, intercooler, lågmissionsmotor	●
Motor enligt EU steg V	●
Sugande kylfläkt med utloppsgaller	●
Diesel motorvärmare	●
Överhettningsskydd för motorn	●
Bränslemätare	●
Automatisk motorvarvtalsänkning	●
Justerbar tomgångsavstängning	●
Motorn stoppas med nyckel	●
Lösenordsskydd för start av motorn	●
Generator 24 V / 90 A	●
Startmotor 24 V / 5,5 kW	●
Batterier 2 × 12 V / 180 Ah	●

Hydraulsystem

Elektronisk belastningsavkänning, stängt centrum (E-CLSS) hydraulsystem	●
Gemensamt styrsystem (PEMC) för pump och motor	●
Väljarsystem för 6 arbetslägen: Powerläge, ekonomiläge, brytläge, redskapspowerläge, redskapsekonomiläge och lyft/precision-läge	●
"PowerMax" funktion	●
Servospakar (PPC) för sticka, bom, skopa och svängning med proportionell styrning för extrautrustning och 3 extra knappar	●
Snabbkoppling-förberedelse	●
Extra hydraulfunktioner	○
Integrerad redskapsstyrning (Komatsu Integrated Attachment Control, KIAC)	○

Undervagn

Skydd för bandrullar	●
Skyddsplåtar bandvagn	●
Trekams bandplattor 600, 700, 800, 900 mm	○
Långa skydd för bandrullar	○

Drivning & bromsar

Hydrostatiskt 3-hastighets drivsystem med automatisk växling och parkeringsbromsar	●
PPC-spakar och pedaler för styrning och körning	●

Förarhytt

Förstärkt förarhytt SpaceCab™ med hög säkerhet; Högt trycksatt och tätt förseglad visköst monterad förarhytt med tonade rutor av säkerhetsglas, stort takfönster med solskydd, uppdragningsbar vindruta med låsanordning, borttagbar nedre ruta, främre vindrutetorkare med intermittenta egenskaper, solskydd, cigarettändare, askkopp, bagagehylla, golvmatta	●
Uppvärmrt luftfjädrat säte med högt ryggstöd och stöd för korsryggen, konsolmonterade armstöd med höjledsställning och rullbälte	●
Automatisk klimatanläggning	●
12 / 24 V strömförsörjning	●
Flaskhållare och tidningsfack	●
Värme- och kylbox	●
Radio	●
Aux-ingång (mp3-uttag)	●
Nedre vindrutetorkare	○
Regnavvisare (ej för användning med ras-skydd)	○
DAB+ radio med aux (mp3-uttag)	○

Service och underhåll

Automatisk avluftning på bränsleledningen	●
Lufffilter av dubbelelementtyp med dammindikator och automatisk rensning	●
Komtrax – Trådlöst Komatsu övervakningssystem (4G)	●
Komatsu Care – Ett underhållsprogram för Komatsu kunder	●
Multifunktions videokompatibel färgskärm med funktionskontroll (EMMS) och effektivitetsvisning	●
Verktyg	●
Servicepunkter	●
Automatisk centralsmörjningssystemet	○

LED-belysningsystem

Arbetsbelysning: 2 ram, 1 bom (vänster)	●
Extra arbetsbelysning (#1): 2 hyttak (fram), 1 hyttak (bak), 1 bom (höger), 1 motvikt, rotella	○
Extra arbetsbelysning (#2): 4 hyttak (fram), 1 hyttak (bak), 1 bom (höger), 1 motvikt, 2 i bomrot, 2 ram (vänster + höger), rotella	○

Säkerhetsutrustning

KomVision kamerasystem	●
Starktonshorn	●
Överlastvarning	●
Akustiskt köralarm	●
Slangbrottsventiler för bommen	●
Stora handtag, backspeglar	●
Huvudströmbrytare	●
ROPS uppfyller kraven enligt ISO 12117-2:2008	●
Nödstopp för motorn	●
Säkerhetsbältes indikator	●
Neutral positions givare	●
Slangbrottsventil för stickan	●
Rasskydd frontruta, förarskydd klass II (FOPS), gångjärnsmonterad typ	○
Rasskydd tak, förarskydd klass II	○

Arbetsutrustning

Monobom	○
Tvådelad bom	○
Skoplänkage med lyftöga	○
Sticka 2,4 m, 2,9 m	○
Komatsu skopor	○
Komatsu hydraulisk hammare	○

Annan utrustning

Standard motvikt	●
Centralsmörjning för svängkrans och leder	●
Elektrisk tankpump med automatisk avstängning	●
Bioolja i arbetshydrauliken	○
Speciallackering	○

Ytterligare utrustning på begäran

- standardutrustning
- tillbehörsutrustning



Det finns ett brett utbud av skopor och tillbehörsutrustning. Din Komatsu-importör är redo att hjälpa dig att välja lämpliga alternativ.

Detta specifikationsblad kan ange redskap och tillbehörsutrustning som inte finns att tillgå i ditt område. Hör med din lokala Komatsu-importör om delar du behöver. Material och tekniska data kan komma att ändras utan föregående information.

Din Komatsu-partner:



Söderberg & Haak Maskin AB
Box 504, 245 25 Staffanstorps • Tel: 046-25 92 00
mail@sodhaak.se • www.sodhaak.se

KOMATSU

[komatsu.eu](https://www.komatsu.eu)

