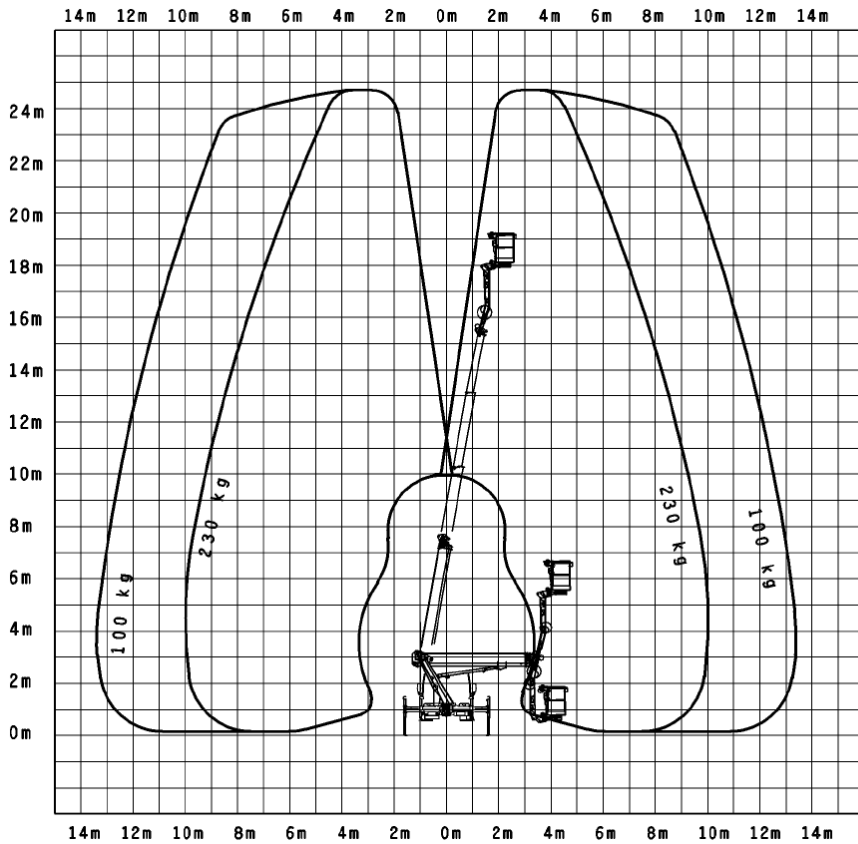
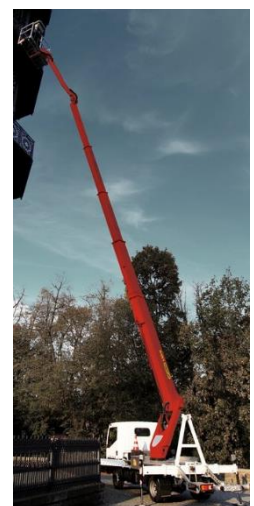


SystemLift LKW-Arbeitsbühne 25,00m Arbeitshöhe



Technische Daten	Palfinger P 250 BK
Max. Arbeitshöhe	24,70 m
Max. Arbeitsradius	13,40m
Hubsystem	Teleskop
Korbgröße	1400x700x1100mm
Drehbarer Korb	+/- 90°
Schwenkbereich Drehtisch	+/- 500°
Antrieb	Diesel
Transportlänge	6,87 m
Transporthöhe	2,90 m
Transportbreite	2,22 m
Abstützbreite	einseitig 2,90m/beidseitig 3,60m
Gesamtgewicht	3500 kg
Steuerung	proportional automatischer Niveauegleich
Hydraulische Stützen	
Korbtraglast	230 kg
Ausstattung	230V Steckdose im Arbeitskorb Unterlegplatten Rundumleuchten automatische Hubarmablage

Optimaler Arbeitsbereich, schneller Auf- und Abbau



- Durch variable Abstützung auch Aufstellen in Parkbuchten etc. möglich
- Große Stabilität durch Teleskopbauweise
- Schneller Auf- und Abbau durch Aufstellautomatik und Home-Funktion
- Flexibel einsetzbar für Baumpflege, Gebäudereinigung, Fassaden- und Dacharbeiten sowie viele weitere Einsatzfelder
- Führerscheinklasse „B“ ausreichend