

121 T / RENAULT MASTER



TELECOMS



LOUEURS LD



COLLECTIVITÉS



ENSEIGNISTES



DISTRIBUTEURS



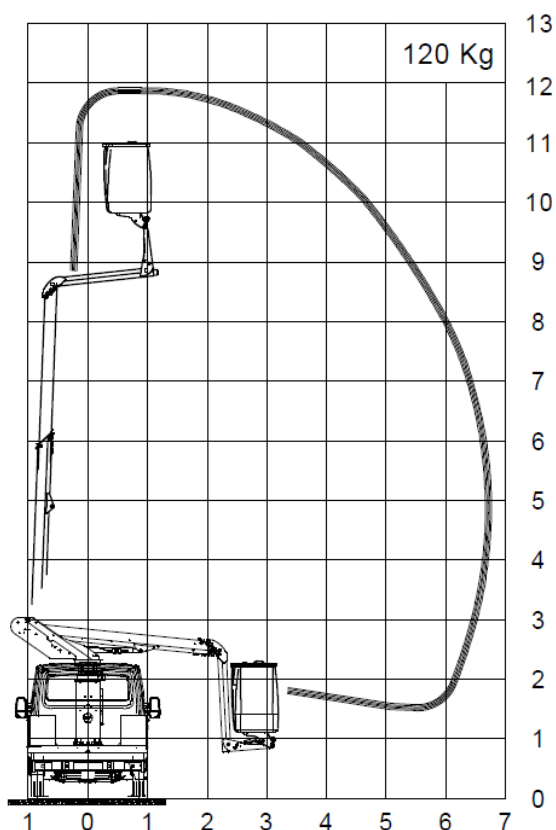
ILLUMINATIONS



ÉLECTRICIENS

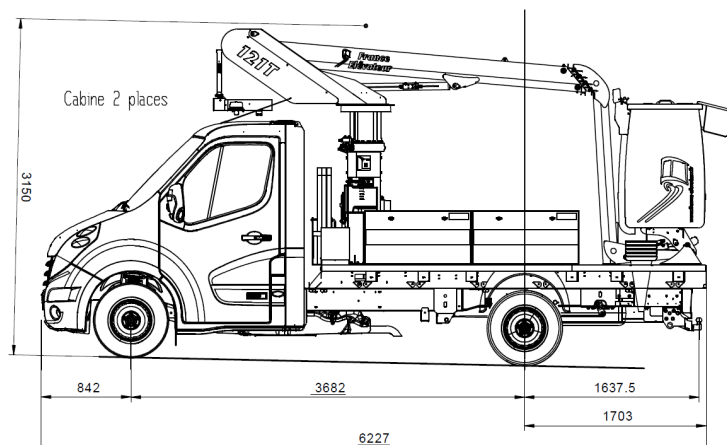


AUTRES SECTEURS



Ce modèle est une déclinaison de notre 121Ft, modèle incontournable de France Elévateur et le best-seller sur le marché des Télécoms et EP dans sa version châssis. **Ce modèle est également disponible dans sa version e-121 T 100% électrique.**

- **Performances** en hauteur de travail et déport
- Utilisation **sans stabilisateur**
- **Nombreuses options adaptées** à chaque secteur d'activité



CARACTÉRISTIQUES TECHNIQUES

De série : ● En option : ○

Hauteur travail	12,00 m	●
Hauteur plancher	10,10 m	●
Déport maximal sans stabilisateur	7,00 m	●
Charge nacelle	120 kg	●
Rotation tourelle	400°	●
Dévers / Pente maximum d'utilisation	5% / 15%	●
Dimensions du panier	850 x 780 x 1150 mm	●
PTAC minimum	3 500 kg	●
Bras acier avec 1 élément télescopique		●
Chaîne porte câble dans le télescope		●
Commandes électro-hydrauliques et séquentielles		●
Protection rigide du pupitre haut		●
Panier polyester isolé 1000 V à ouverture totale	850 x 780 x 1150 mm	●
Télécommande de mise en service et pupitre bas en cabine (câble 5 m)		●
Pupitre bas électro-hydraulique prioritaire		●
Voyant retour en position route en cabine		●
Pompe manuelle de secours		●
Compteur horaire		●
Détecteur de dévers sonore		●

ÉQUIPEMENTS

Avertisseur sonore depuis la nacelle		○
Groupe électrique de secours		○
Prise 230 V dans le panier avec protection différentielle 30 mA		○
Bac à outils en nacelle amovible et isolé		○
Convertisseur 12Vcc-230 Vac - 2 kVA		○
Phare de travail amovible et orientable LED 12 Vcc		○
Coffres		○
Porte cônes de signalisation		○
Support panneaux de signalisation		○
		○
Radar de recul		○
Caméra de recul		○
2 feux flash à LED + triffle + balisage rétro-réfléchissants Cl 1		○
Feu à éclats sous le panier		○
BT 200 (inclus panier BT200 porte pleine + groupe secours)		○
Groupe hydraulique 12Vcc		○
Contrat de maintenance		○

Mise à jour : 01/2024



ZAC DU PLATEAU
54630 FLAVIGNY SUR MOSELLE - FRANCE

Tél. +33 (0)3 83 23 31 32

commercial@france-eleveur.fr | www.france-eleveur.fr

BORDEAUX
33450 Montussan
☎ +33 (0)5 56 89 90 72

PARIS SUD
91220 Brétigny sur Orge
☎ +33 (0)1 60 85 14 23

LAVAL
53000 Laval
☎ +33 (0)2 43 49 07 28

MARSEILLE
13300 Salon de Provence
☎ +33 (0)4 90 59 36 27

LENS
62970 Courcelles les Lens
☎ +33 (0)3 21 79 32 15

QUIMPER
29170 Saint Evarzec
☎ +33 (0)2 30 95 02 10

PAU
64160 Morlaas
☎ +33 (0)5 59 900 000

PARIS OUEST
95310 St-Ouen l'Aumône
☎ +33 (0)1 39 22 12 12

TOULOUSE
31770 Colomiers
☎ +33 (0)5 34 35 83 50

LYON
69800 Saint-Priest
☎ +33 (0)4 37 25 33 90

NANTES
44220 Couëron
☎ +33 (0)2 40 57 02 83

CLERMONT-FERRAND
63050 Clermont-Ferrand
☎ +33 (0)4 73 84 23 22

ANGERS
49070 Beaucouze
☎ +33 (0)5 59 900 000

BENELUX
7522 Marquain
☎ +32 (0)56 51 40 26