

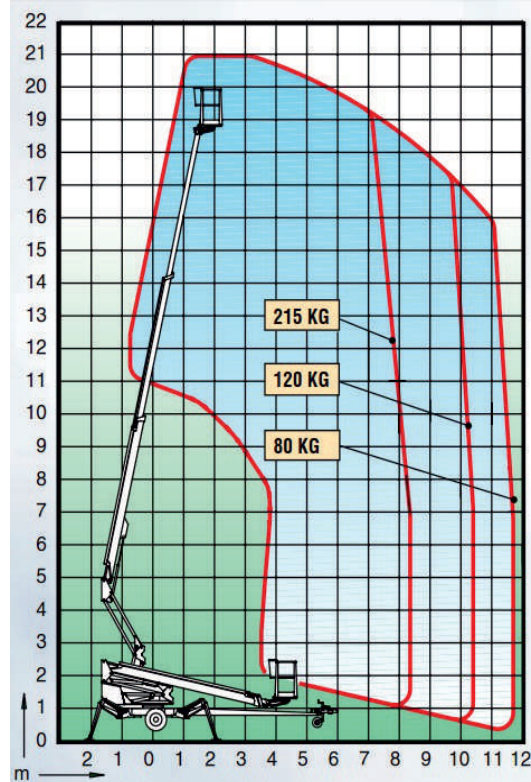
# GEBRAUCHTGERÄT

## Dinolift 210XT

Baujahr: 2012

ID 29418

**Rothlehner**  
Arbeitsbühnen



### Technische Daten

Arbeitshöhe: ca. 21,00 m  
Korblast: 215 kg / 2 Personen  
Drehbereich: endlos  
Reichweite seitlich: ca. 11,70 m / 80 kg  
Eigengewicht: ca. 2440 kg  
Durchfahrtbreite: ca. 1,92 m  
Durchfahrthöhe: ca. 2,18 m  
Gesamtlänge: ca. 7,55 m

Proportionalsteuerung  
Dieselmotor  
Gelenk-Teleskop-Ausleger Stahl  
Lastmomentbegrenzung  
Arbeitskorb Aluminium, drehbar 2 x 45°  
Korbgröße: 0,70 x 1,30 x 1,10 m  
Steckdose 230 V im Arbeitskorb  
Schnellabstützung hydraulisch  
Rangierantrieb hydraulisch  
Technisch instandgesetzt  
TÜV und DGUV-Prüfung aktualisiert

Rothlehner Arbeitsbühnen GmbH • Mühlenweg 1 • 84323 Massing  
Tel. 0 87 24/96 01-0 • Fax 0 87 24/96 01-12  
e-mail: info@rothlehner.de • www.rothlehner.de

### Produkte

- Anhängerbühnen
- DENKA•LIFT
- LKW-Arbeitsbühnen
- Scherenbühnen
- Raupengeräte
- Schmale Spezialgeräte
- Selbstfahrtechnik
- Gebrauchgeräte

### Leistungen

- Kundendienst vor Ort
- Ersatzteilservice
- Beratung / Schulung
- Projektierungsleistungen
- Finanzierung
- Versicherung
- IPAF Schulungszentrum

### Niederlassungen:

- 15 x in BRD
- Österreich
- Tschechische Republik
- Polen
- Slowakei

**Alles aus einer Hand**