

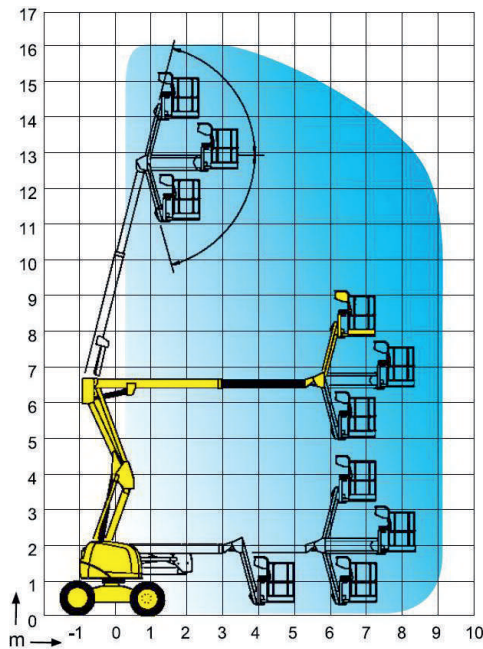
GEBRAUCHTGERÄT

Haulotte HA16PE

Baujahr: 2007

ID 11656

Rothlehner
Arbeitsbühnen



Technische Daten

Arbeitshöhe: 16,00 m
Korblast: 250 kg / 2 Personen
Drehbereich: 360°
Reichweite seitlich: 9,10 m / 250 kg
Eigengewicht: ca. 7885 kg
Wenderadius: 3,47 m / außen
Steigfähigkeit: 25 %
Bodenfreiheit: 0,26 m
Durchfahrtbreite: 1,83 m
Durchfahrthöhe: 2,00 m
Gesamtlänge: 6,65 m
Proportionalsteuerung, 12 V
Neigungsmesser 5°
Antrieb Dieselmotor Deutz 1011 F (28 kW / 38 PS)
Antrieb Batterie 48 V 375 Ah
Batterieladung vollautomatisch
Gelenk-Teleskop-Ausleger Stahl
Korbarm beweglich, Schwenkbereich: 140° Arbeitskorb Stahl, hydraulisch drehbar 2 x 90°, Größe: 0,80 x 1,50 x 1,10 m
Antrieb 2-Rad, proportional, max.: 6,0 km/h
Differentialsperre
Allradlenkung

Produkte

- Anhängerbühnen
- DENKA-LIFT
- LKW-Arbeitsbühnen
- Scherenbühnen
- Raupengeräte
- Schmale Spezialgeräte
- Selbstfahrtechnik
- Gebrauchgeräte

Leistungen

- Kundendienst vor Ort
- Ersatzteilservice
- Beratung / Schulung
- Projektierungsleistungen
- Finanzierung
- Versicherung
- IPAF Schulungszentrum

Niederlassungen:

- 15 x in BRD
- Österreich
- Tschechische Republik
- Polen
- Slowakei

Alles aus einer Hand