

**TRAGFÄHIGKEITEN**

MHL 331 (Ausladung 10,5 m).  
• Arbeitseinrichtung: Kastenausleger 6,0 m, Mehrzweckstiel 4,0 m.

Höhe in m	Unterwagen Abstützung	Ausladung in m					
		3	4,5	6	7,5	9	10,5
10,5	nicht abgestützt						
	4-Pkt. abgestützt						
9	nicht abgestützt			(5,1)			
	4-Pkt. abgestützt			5,8* (5,8*)			
7,5	nicht abgestützt			(5,1)	(3,6)		
	4-Pkt. abgestützt			5,7* (5,7*)	5,5* (5,5*)		
6	nicht abgestützt			(5,0*)	(3,5)	(2,6)	
	4-Pkt. abgestützt			6,1* (6,0*)	5,4 (5,5*)	4,0 (5,2*)	
4,5	nicht abgestützt		(7,4)	(4,8)	(3,4)	(2,6)	
	4-Pkt. abgestützt		8,0* (8,0*)	6,8* (6,8*)	5,3 (6,1*)	4,0 (5,4)	
3	nicht abgestützt		(6,9)	(4,5)	(3,3)	(2,5)	
	4-Pkt. abgestützt		10,2* (10,2*)	7,2 (7,9*)	5,1 (6,6*)	3,9 (5,3)	
1,5	nicht abgestützt		(6,4)	(4,3)	(3,1)	(2,4)	
	4-Pkt. abgestützt		10,9 (12,5*)	6,9 (9,0*)	5,0 (6,8)	3,8 (5,2)	
0	nicht abgestützt		(6,0)	(4,1)	(3,0)	(2,4)	
	4-Pkt. abgestützt		10,4 (10,6*)	6,7 (9,5)	4,8 (6,7)	3,7 (5,1)	
-1,5	nicht abgestützt			(4,0)	(3,0)		
	4-Pkt. abgestützt			6,5 (9,3)	4,8 (6,6)		
-3	nicht abgestützt						
	4-Pkt. abgestützt						

Tabellenwerte gelten für Bereichskurve auf Seite 2.

**BEMERKUNGEN**

Die Traglastwerte sind in Tonnen (t) angegeben. Pumpendruck 360 bar. Gemäß ISO 10567 betragen sie 75 % der statischen Kipplast oder 87 % der hydraulischen Hubkraft (gekennzeichnet durch \*). Auf festem und ebenem Untergrund gelten sie für einen Schwenkbereich von 360°. Die (...) -Werte gelten in Längsrichtung des Unterwagens. Unter "nicht abgestützt" angegebene Werte gelten über die Vorder- und Hinterachse.

Gewichte angebaute Lastaufnahmemittel (Greifer, Magnet, Lasthaken usw.) sind von den Traglastwerten abzuziehen. Bei montiertem FUCHS-TEREX Schnellwechsler am Ausleger verringern sich die Traglastwerte um 300 kg.

Für den Lasthebebetrieb sind entsprechend den CE-Richtlinien Rohrbruchsicherungen an den Hubzylindern und eine Überlastwarneinrichtung erforderlich.

**KABINE**

- Hydraulisch stufenlos hochfahrbare Kabine, maximale Sichthöhe 5,1 m, mit ergonomisch gestaltetem Fahrerplatz, funktionellem Design und guter Rundumsicht.
- Luftgefederter Komfortsitz mit pneumatisch einstellbarer Lendenwirbelstütze, Sicherheitsgurt und Kopfstütze, auf Wunsch mit Sitzheizung. Der Sitz entspricht den Sicherheits- und Gesundheitsanforderungen der EG (RL 89/392/EWG, Abs.: 3.2.2). Er ermöglicht ein ermüdungsfreies Arbeiten durch universelle Verstellmöglichkeiten der Sitzposition, der Sitzneigung sowie der Anordnung des Sitzpolsters zu den Armstützen und Vorsteuergeräten.
- Dreistufiges Gebläse für Warmwasserheizung, 4 einstellbare Defrosterdüsen.
- Hochfahrbare Frontscheibe mit Rolljalousie, ausstellbares Sichtfenster am Kabinendach.
- Klimanaloge serienmäßig.
- Option: Kabine mit Panzerglas an Front- und Dachfenster.

**BEHÖRDLICHE ABNAHME**

- Zertifizierung nach CE-Richtlinien.

**SICHERHEITSEINRICHTUNGEN**

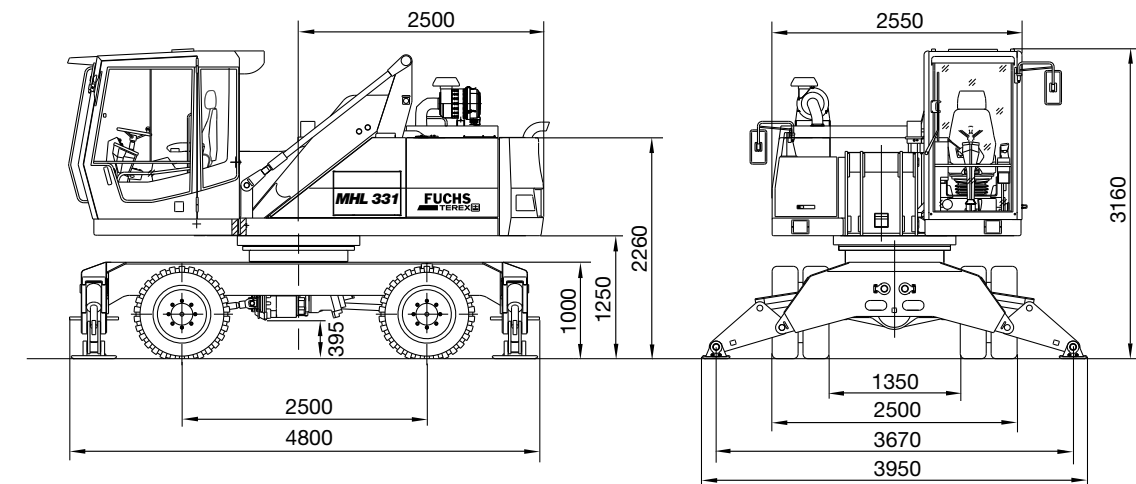
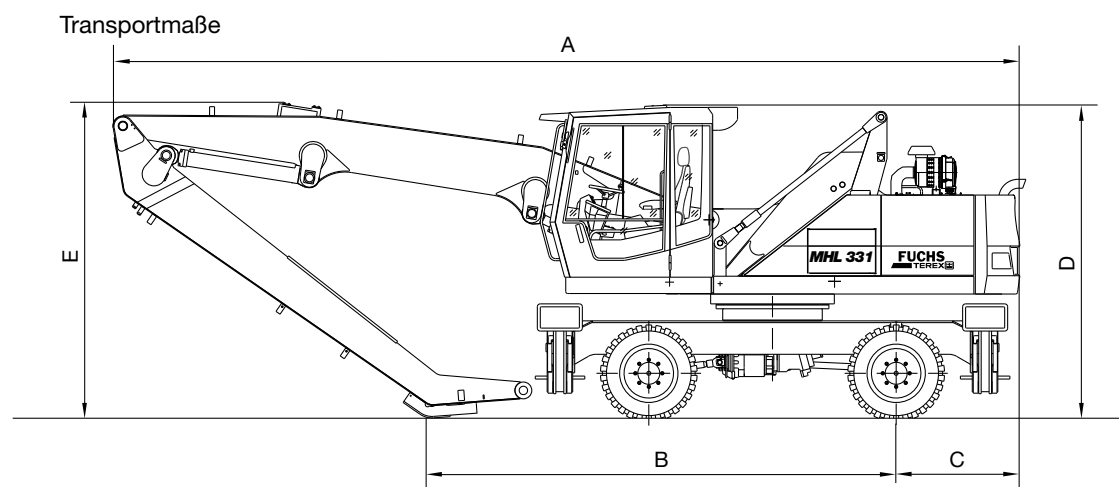
- Für den Hebezeugeinsatz gemäß EN 474-5.
- Nahbereichsabschaltung zum Schutz der Kabine.

**GREIFER**

- 0,4 m³ oder 0,6 m³ Mehrschalengreifer mit gegossenem Mittelteil und gekapseltem Drehantrieb. Greiferarme mit verschleißfesten Schalen und Spitzen.

**TRANSPORTMASSE**

Maße mm	Ausladung 10,5 m (Mehrzweckstiel 4,0 m)	Ausladung 11,0 m (Ladestiel 4,85 m)
A	9250	9180
B	4520	4700
C	1250	1250
D	3160	3160
E	2800	3200



**DIESELMOTOR**

Hersteller und Typ	Deutz-BF6M 2012 C
Bauart	6-Zylinder Turbo Dieselmotor
Motorleistung	99 kW
Nenn Drehzahl	2000 min <sup>-1</sup>
Hubraum	6,1 Liter
Kühlsystem	Wasser-, Ladeluftkühlung mit temperaturgeregelter Lüfterdrehzahl
Abgasnorm	COM II/TIER II
Luftfilterausführung	Zweistufenfilter mit Sicherheitsventil
Kraftstofftank	250 l

**SCHWENKANTRIEB**

Drehkranz Antrieb	Innenverzahnter Drehkranz
	Mehrstufiges Planetengetriebe mit integrierter Lamellenbremse.
Oberwagendrehzahl	0 - 7 U/min <sup>-1</sup>

**UNTERWAGEN**

- Vorderachse: Planetenriebachse mit integrierter Trommelbremse, starr gelagert, max. Lenkeinschlag 30°.
- Hinterachse: Planetenriebachse mit integrierter Trommelbremse, pendelnd gelagert, zuschaltbare Pendelachsblokkierung.

Abstützung	4-Punkt-Abstützung
Bereifung	Vollgummi-Elastik 8-fach 9.00- 20

**BREMSEN**

Betriebsbremse	Hydraulisch betätigtes Bremsystem, auf alle vier Räder wirkend.
Feststellbremse	Hydraulisch betätigte Scheibenbremse am Schaltgetriebe.

**ELEKTRISCHE ANLAGE**

Betriebsspannung	24 V
Batterie	2 x 12 V / 100 Ah
Beleuchtungsanlage	2 Fahrscheinwerfer im Oberwagen und 1 Arbeitsscheinwerfer am Ladestiel
Option	Generatoranlage 11 kW oder 13 kW

**FAHRANTRIEB**

	Hydrostatischer Fahrtrieb über stufenlos geregelten Axialkolbenmotor, verschleißfreies Abbremsen durch das am Fahrmotor angebaute Fahrbremsventil.
Fahrgeschwindigkeit	0 - 20 km/h
Wenderadius	7,0 m

**DIENSTGEWICHTE**

Grundgerät mit Arbeitseinrichtung, 0,6 m³ Mehrschalengreifer und Generatoranlage.	Ausladung 10,5 m	22.500 kg
	Ausladung 11,0 m	22.500 kg

**HYDRAULISCHE ANLAGE**

- Zweikreis-Hydraulik mit Cross-Sensing Leistungsregelung und Bedarfstromregelung zur optimalen Ausnutzung der verfügbaren Motorleistung.
- Separator Ölkühler mit großer Kühlfläche, temperaturgeregelte Lüfterdrehzahl.
- Hydraulik-ölfilter: im Öltank integriertes Filterelement.
- Serienmäßige Zentralschmieranlage.
- Option: Grenzlastregelung.

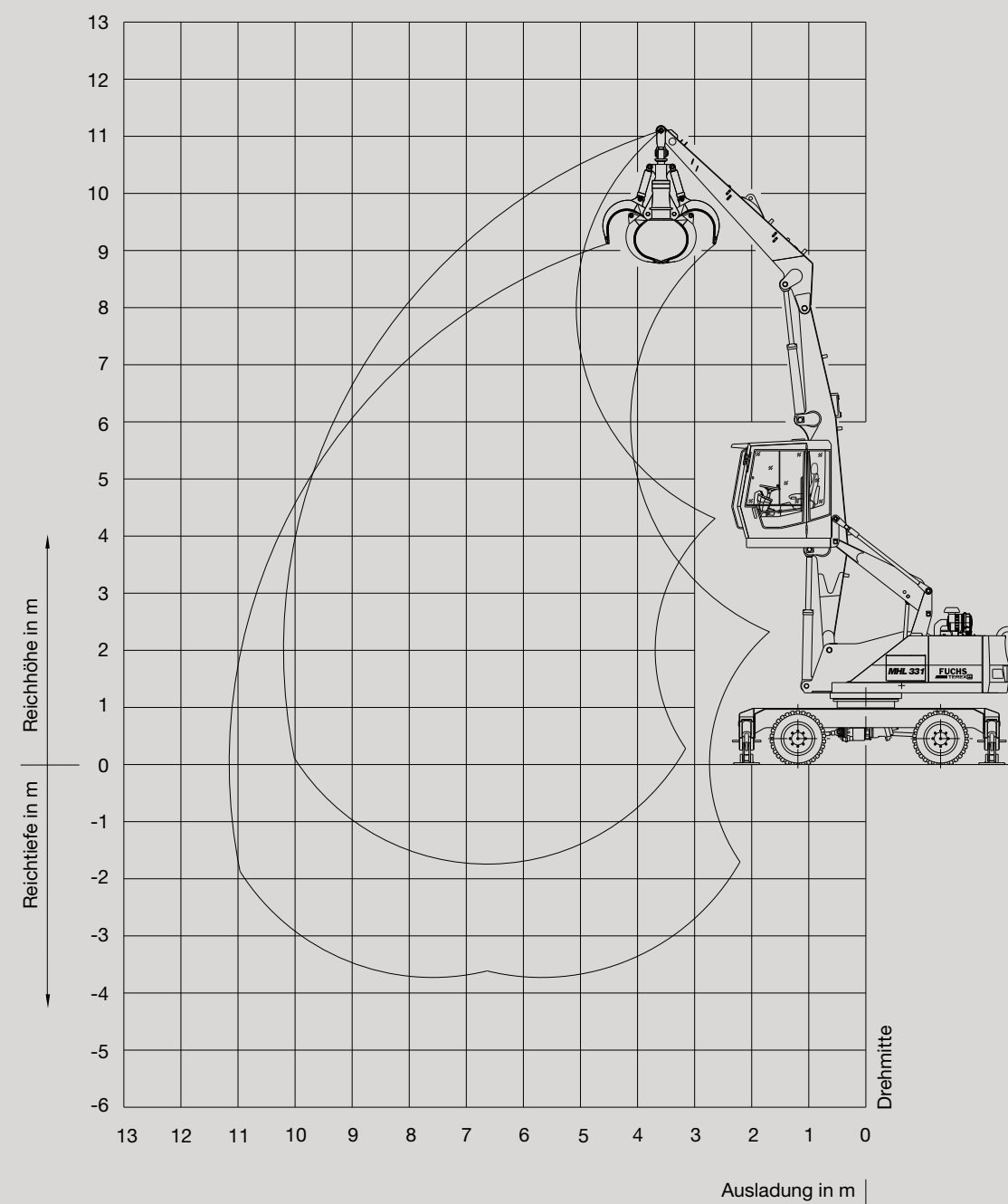
Max. Fördermenge	320 l/min. (bei 2000 min <sup>-1</sup> )
Max. Arbeitsdruck	360 bar
Max. Fördermenge (Schwenkkreis)	95 l/min.
Max. Arbeitsdruck	210 bar
Hydrauliköltank	300 Liter

**Fuchs-Bagger GmbH & Co. KG**  
Maschinenfabrik  
Industriestraße 3  
D-76669 Bad Schönborn  
Germany

Tel.: ++49 (0) 72 53 / 84-0  
Fax: ++49 (0) 72 53 / 8 41 11  
www.fuchs-terex.de  
info@fuchs-terex.de

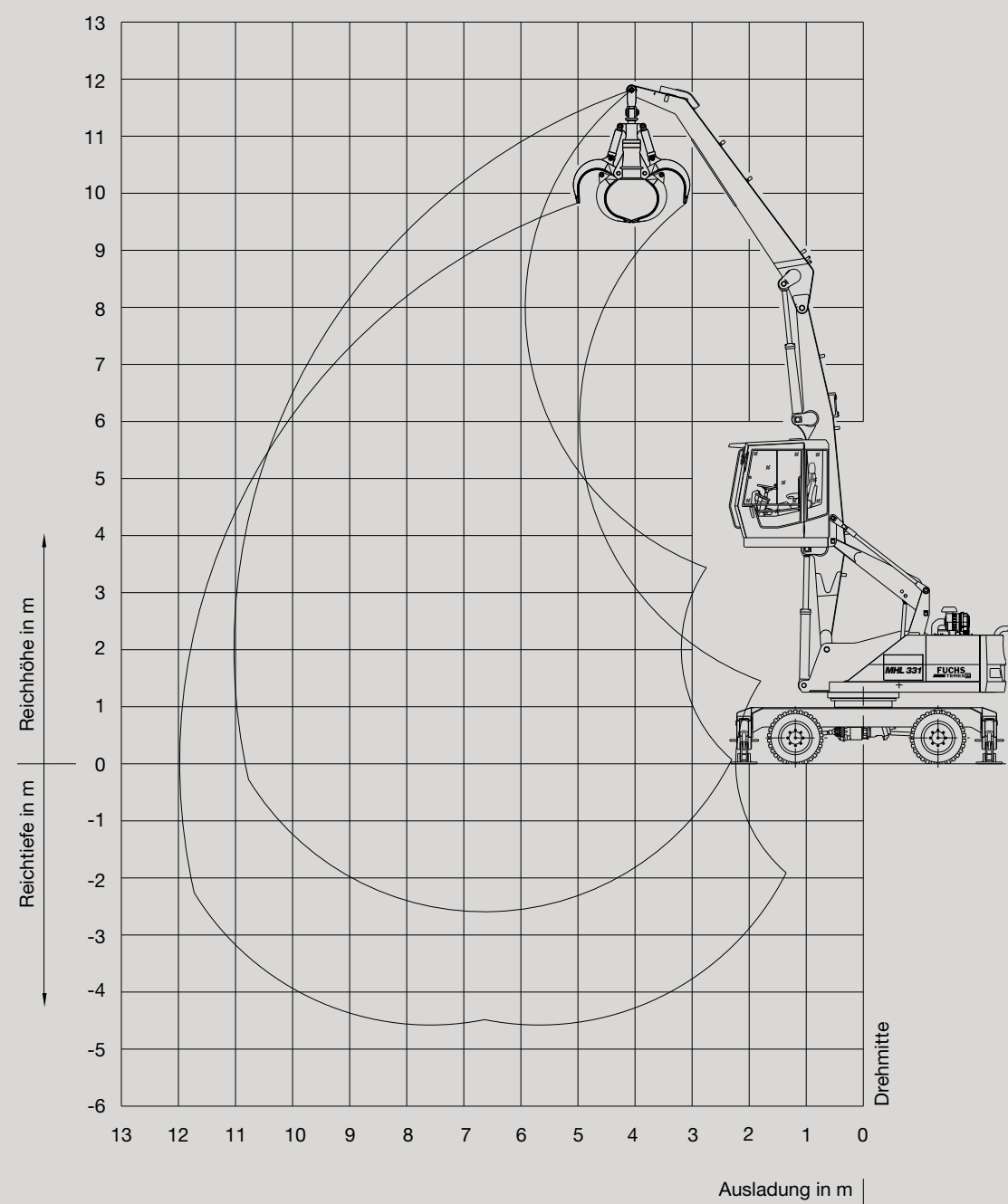
**BEREICHSKURVE**

MHL 331 (Ausladung 10,5 m)  
• Arbeitseinrichtung: Kastenausleger 6,0 m, Mehrzweckstiel 4,0 m.



**BEREICHSKURVE**

MHL 331 (Ausladung 11,0 m).  
• Arbeitseinrichtung: Kastenausleger 6,0 m, Ladestiel 4,85 m.



**TRAGFÄHIGKEITEN**

MHL 331 (Ausladung 11,0 m).  
• Arbeitseinrichtung: Kastenausleger 6,0 m, Ladestiel 4,85 m.

Höhe in m	Unterwagen Abstützung	Ausladung in m					
		3	4,5	6	7,5	9	10,5
10,5	nicht abgestützt			(4,9)			
	4-Pkt. abgestützt			5,7* (5,7*)			
9	nicht abgestützt			(5,1)	(3,5)		
	4-Pkt. abgestützt			5,8* (5,8*)	5,4 (5,5*)		
7,5	nicht abgestützt			(5,1)	(3,6)	(2,6)	
	4-Pkt. abgestützt			5,7* (5,7*)	5,5* (5,5*)	4,1 (4,9*)	
6	nicht abgestützt			(5,0*)	(3,5)	(2,6)	
	4-Pkt. abgestützt			6,1* (6,0*)	5,4 (5,5*)	4,0 (5,2*)	
4,5	nicht abgestützt		(7,4)	(4,8)	(3,4)	(2,6)	(2,0)
	4-Pkt. abgestützt		8,0* (8,0*)	6,8* (6,8*)	5,3 (6,1*)	4,0 (5,4)	3,1 (4,2)
3	nicht abgestützt	(13,1)	(6,9)	(4,5)	(3,3)	(2,5)	(2,0)
	4-Pkt. abgestützt	15,7* (15,7*)	10,2* (10,2*)	7,2 (7,9*)	5,1 (6,6*)	3,9 (5,3)	3,1 (4,2)
1,5	nicht abgestützt		(6,4)	(4,3)	(3,1)	(2,4)	(1,9)
	4-Pkt. abgestützt		10,9 (12,5*)	6,9 (9,0*)	5,0 (6,8)	3,8 (5,2)	3,1 (4,1)
0	nicht abgestützt		(6,0)	(4,1)	(3,0)	(2,4)	(1,9)
	4-Pkt. abgestützt		10,4 (10,6*)	6,7 (9,5)	4,8 (6,7)	3,7 (5,1)	3,0 (4,1)
-1,5	nicht abgestützt		(5,8)	(4,0)	(3,0)	(2,3)	
	4-Pkt. abgestützt		9,0* (9,0*)	6,5 (9,3)	4,8 (6,6)	3,7 (5,1)	
-3	nicht abgestützt						
	4-Pkt. abgestützt						

Tabellenwerte gelten für Bereichskurve auf Seite 3.

**BEMERKUNGEN**

Die Traglastwerte sind in Tonnen (t) angegeben. Pumpendruck 360 bar. Gemäß ISO 10567 betragen sie 75 % der statischen Kipplast oder 87 % der hydraulischen Hubkraft (gekennzeichnet durch \*). Auf festem und ebenem Untergrund gelten sie für einen Schwenkbereich von 360°. Die (...) -Werte gelten in Längsrichtung des Unterwagens. Unter "nicht abgestützt" angegebene Werte gelten über die Vorder- und Hinterachse.

Gewichte angebaute Lastaufnahmemittel (Greifer, Magnet, Lasthaken usw.) sind von den Traglastwerten abzuziehen. Bei montiertem FUCHS-TEREX Schnellwechsler am Ausleger verringern sich die Traglastwerte um 300 kg.

Für den Lasthebebetrieb sind entsprechend den CE-Richtlinien Rohrbruchsicherungen an den Hubzylindern und eine Überlastwarnvorrichtung erforderlich.