

 33,0 t

 150 kW

633 HD

HD Seilbagger / Kran
HD Rope Excavator / Crane



SENEBOGEN[®]

crane line

- Motorleistung 150 kW (204 PS)
- Moderne, leistungsfähige Hydraulikanlage
- Elektronische Grenzlastregelung
- Zusatzhydraulik

- Windenzugkräfte bis 2 x 12 t
- Ausgezeichnete Feinfühligkeit und hohe Seilgeschwindigkeit
- Robuste, sehr servicefreundliche Konzeption

Technische Daten



Motor

Deutz Dieselmotor BF6M1013EC mit Direkteinspritzung, wassergekühlt, 150 kW (204 PS) bei 2000 min⁻¹

Trockenluftfilter mit Vorabscheidung, Haupt- und Sicherheitselement, Elektrische Anlage 24 Volt, Hochleistungs-Kaltstartbatterien, Kraftstoffsparende Leerlaufautomatik Kraftstofftankinhalt: 370 l.



Hydraulik

4-Kreis-Hydraulik.
Alle Hydraulikpumpen sind Verstellpumpen mit Einzelregelung und energiesparender Bedarfstromsteuerung und Druckabschneidung.
Maximale Fördermengen:
150 l/min Fahren, Winde 1
150 l/min Fahren, Winde 2
100 l/min Ausleger verstellen
100 l/min Drehen
Arbeitsdruck max. 330 bar
Hydrauliktankinhalt ca. 480 / 380 l

Auf Wunsch:
Zusatzhydraulik-Pakete für externe Verbraucher (z. B. Verrohrungsmaschine).

Hydraulikölfilter mit Langzeitwechselintervall.
Großdimensionierte Ölkühlanlage.
Servosteuerhebel nach ISO-System.
Zentrales Servicetableau.
Synthetische, umweltfreundliche Öle können verwendet werden.
Hydro Clean Hydraulikfeinstfilter mit Wasserabsorption. (Option)



Winde 1 - Winde 2

Antrieb der Winden über hochdruckgeregelte Stellhydraulikmotore.
Hydraulische Senk-Bremsventile für feinfühliges verschleißfreies Abbremsen.
Starke Ölbad-Planetengetriebe wartungsarm. Kran- und Freifallbremse sind federbelastete, wartungsfreie, verschleißarme Lamellenbremsen im Ölbad laufend.

Greiferschließautomatik für 2-Seil-Greifereinsatz - gleichmäßige Aufteilung der Last automatisch auf beide Winden.

Combilink - Schleppschaufelsteuerung für kraftschlüssiges Nachlassen der Grabwinde.

Winden		6 t	12 t
Seilzug (Nennlast)	kN	60	120
Seildurchmesser	mm	18	22
Seilgeschwindigkeit	m/min	120	105

Auf Wunsch:
Zusatzhubwinde
(3. Winde), Zugkraft 40 kN (4,0 t) max.
Seildurchmesser 14 mm



Drehantrieb

Antrieb über Hydraulikmotor mit Ölbad-Planetengetriebe. Federbelastete, hydraulisch löfzbare Sicherheitslamellenbremse, selbsteinflallend bei Stillstand. Starker, großdimensionierter Kugeldrehkranz.
Drehgeschwindigkeit 0 - 4,0 min⁻¹,
0 - 2 min⁻¹ für Kranbetrieb.
Feinschwenkschaltung über Vorwahlschalter.



Auslegerverstellung

Antrieb über Axialkolbenmotor, federbelastete, hydraulisch löfzbare Lamellenbremse, Planetengetriebe und Windentrommel mit Spezialrillung.
Zusätzlich automatische Ablaufsicherung.
Max. Seilzug 40 kN (4,0 t).



Oberwagen:

Verwindungssteifer Oberrahmen präzisionsbearbeitet. Übersichtliche, servicefreundliche Anordnung der Aggregate.
Motor in SL (superleise)-Version.
Gegengewicht 8 t



Unterwagen

Starker, hydraulisch teleskopierbarer Raupenunterwagen. Hydraulischer Fahrtrieb mit Kompaktplanetengetriebe je Seite.
Sicherheitslamellenbremse hydraulisch löfzbar.
Wartungsfreies Traktorenlaufwerk mit hydraulischer Kettenspannung. Laufwerk mit 700 mm, 3-Steg-Bodenplatten, sehr gute Geländegängigkeit.
Fahrgeschwindigkeit 0 - 1,4 km/h.

Auf Wunsch:
Erhöhte Fahrgeschwindigkeit 0 - 2,4 km/h.



Arbeitsausrüstung:

Rohrausleger 9 - 27 m, Doppelrollen-Hammerauslegerkopf, Spitzenausleger-Ausrüstung.
Ausrüstungen für Kran-, Greifer-,

Schleppschaufelinsatz.
Komplette Kransicherheitseinrichtung mit elektronischer Lastmomentbegrenzung auf Wunsch. Vielseitiges Angebot an Zusatzausrüstungen auf Anfrage.



Fahrerkabine

Komfortfahrerkabine F2000, elastisch gelagert mit Superschalldämmung, Großraumkabine mit ausgezeichneter Rundum-Sicht, Allwetterausführung mit getöntem Sicherheitsglas, Frontscheibe mit Belüftungsposition unter das Dach einschiebbar, großes Dachfenster, Scheibenwischer - Waschanlage für Front- und Dachfenster, Front-Schutzblende, großes Ablagefach, ergonomisch gestalteter Komfortsitz elastisch gelagert, gewichts- und höheneinstellbar, Sitzkissen mit Tiefen- und Neigungsverstellung, verstellbare Lendenwirbelstütze, breite, einstellbare Armlehnen, übersichtliches Armaturentableau mit ergonomisch geformten Steuerhebeln, stufenlos regelbare Kabinenheizung, Frischluft- und Umluftstufe mit Partikelfilter. Fünf einstellbare Lüftungsdüsen für optimales Raumklima. Überwachung aller wichtigen Geräte- und Motorfunktionen über das neue Diagnostik-System SDS mit optischer und akustischer Warnung bei Fehlfunktionen. Großes Zusatzausstattungsprogramm.



Einsatzgewicht

Grundmaschine 633 HD - Laufwerk B60 mit 2 x 12 t Freifallwinden, 150 kW Dieselmotor, 9 m Grundausleger, 8 t Gegengewicht mit 3-Steg-Bodenplatten:

700 mm -	33,0 t	0,57 kg/cm ²
800 mm -	33,4 t	0,50 kg/cm ²
900 mm -	33,8 t	0,45 kg/cm ²
1000 mm -	34,2 t	0,41 kg/cm ²

Achtung:
Die angegebenen Gewichte können sich durch verschiedene Ausstattungen verändern!

Technische Änderungen vorbehalten!

Vorsprung durch Innovation

Engine output up to 150 kW (204 PS)
 Very strong, state of the art hydraulic System
 Electronic speed sensing
 Additional hydraulics

Line pull up to 2 x 12 t
 Precise control and high line speeds
 Robust, very servicefriendly design

Specifications



Engine

Deutz diesel engine BF6M1013EC with direct injection, water-cooled, 150 kW (204 HP) at 2000 rpm

Dry air filter with preliminary filter, main and safety element.
 Electric system 24 Volt, high efficiency cold starting batteries. Idling speed function.
 Fuel tank capacity: 370 l.



Hydraulic System

4 circuit hydraulics.
 All hydraulic pumps are variable displacement piston pumps with individual regulation for each pump. The pumps are equipped with an energy-saving flow-on-demand control system and pressure cut-off for high efficiency and reduced loss of energy.

Max. flow rates:
 150 l/min travel, winch 1
 150 l/min travel, winch 2
 100 l/min boom hoist
 100 l/min swing
 Working pressure up to 330 bar
 Hydraulic tank capacity:
 approx. 480 / 380 l

Optional:

Additional hydraulic packages for external user (e. g. casing machines)

Hydraulic filters with long intervals between change.
 Large dimensioned hydraulic cooling system.
 Servo-assisted joy-stick controls according to ISO-System.
 Central service tableau.
 Decomposable hydraulic oil (synthetic) can be used.
 Hydro Clean hydraulic superfine filter with water absorption. (Option)



Winch 1 - Winch 2

Each winch is driven independently by a directly flanged variable displacement hydraulic piston motor with high pressure regulation.
 Hydraulic brake valves for wear resistant braking of loads. Strong low maintenance oil bath planetary gears.
 The clutch and brake functions are effected through large dimensioned, maintenance-free, low-wearing, oil-lubricated multiple disc brakes.
 Grab closing automatics for 2 rope grab operation- dividing the load equally onto both winches.

Combilink - for dragline operation, allows power load lowering for the dredging winch.

Winches		6 t	12 t
Single line pull	kN	60	120
Rope dia.	mm	18	22
Line speed	m/min	120	105

Optional:

Additional crane winch (3rd winch), line pull 40 kN (4,0 t),
 Rope dia. 14 mm.



Swing System

The swing function is operated through hydraulic piston motor with oil bath planetary gear. Spring-loaded hydraulically releasable multiple-disc brakes self-closing. Large dimensioned balltype swing bearing.

Swing speed from 0 to 4 rpm, 0 to 2 rpm for crane operation.
 Precision swing operation with preselector switch.



Boom Hoist Operation

Operation by an axial piston motor, spring-loaded hydraulically releasable multiple-disc brake, planetary gear and winch drum with special scores.
 Max. line pull 40 kN (4,0 t). Drum pawl lock provides an integral drum lock.



Upper Structure

Torsion-free precision machined upper frame. All components are located clearly and service friendly. Engine with low noise level.
 Counterweight 8 t



Undercarriage

Strong hydraulically extendable crawler undercarriage. Each track is independently driven by an axial piston motor through planetary final drive.
 Spring loaded hydraulically releasable multiple-disc brake.
 Maintenance-free tractor type crawler with hydraulic track-tensioning device.
 Tractor type crawler with 700 mm triple bar shoes. Excellent rough terrain travel. Travel speed 0 - 1,4 km/h.
Optional:
 Increased travel speed 0 - 2,4 km/h.



Working Equipment

Tubular boom 9 - 27 m, double sheave hammer head, jib equipment, crane/grab/dragline equipment.
 Complete crane safety device with electronic SLI - safe load indicator. Various range of additional equipment on request.



Operator's Cab

Comfortable F 2000 operator's cab, resiliently mounted, with exceptional sound suppression, large-capacity compartment with excellent allround visibility, all-weather design with tinted safety glass, front windscreen with ventilation position stows under the roof, large-size skylight, window wiper/washer system for front windscreen and skylight, front guard panel, large-capacity stowage rack, ergonomically designed comfortable seat, resiliently mounted, adjustable in suspension and height, seat cushion adjustable in depth and angle, adjustable lumbar support, wide adjustable arm-rests, clearly laid out instrument panel with ergonomically shaped control levers, infinitely variable cab heating system, outside air and circulating air stages, with particle filter. Five adjustable air vents for optimum work environment, new SDS diagnostic system for monitoring of all essential machine and engine functions, includes visual and audible warning of any malfunctions.
 Wide range of additional features and equipment.



Service Weight

Base machine 633 HD - crawler B60 with 2 x 12 t free fall winches, 150 kW diesel engine, 9 m basic boom, 8 t counterweight with triple bar shoes:

700 mm -	33.0 t	0.57 kg/cm ²
800 mm -	33.4 t	0.50 kg/cm ²
900 mm -	33.8 t	0.45 kg/cm ²
1000 mm -	34.2 t	0.41 kg/cm ²

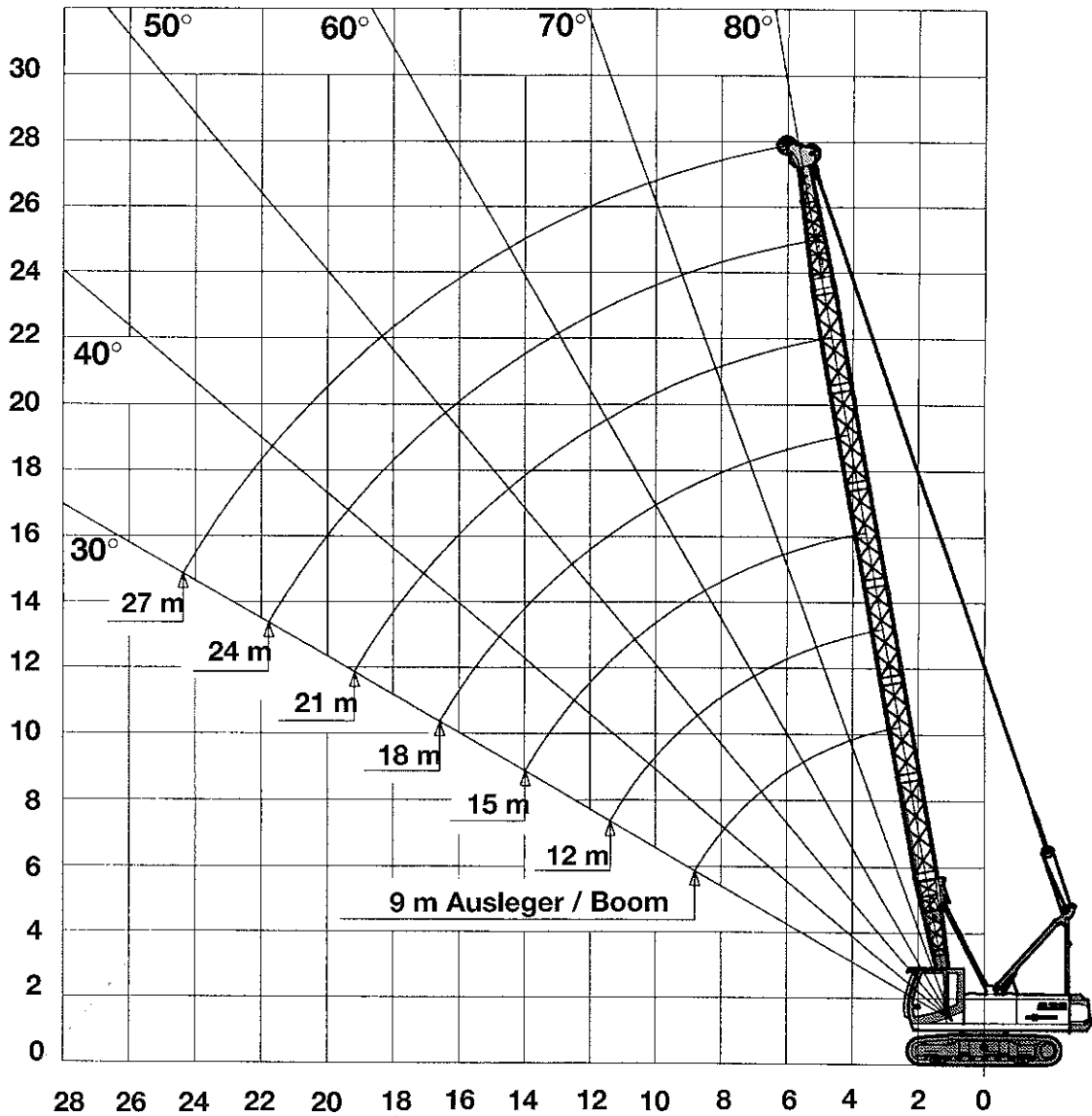
The shown weights may vary with different equipment !

Subject to technical modification!

Ahead through Innovation

Kranausrüstung - Hauptausleger

Crane Equipment - Main Boom



Auslegerlänge Boom length [m]	Auslegerzusammenbau / Boom Assembly						
	9	12	15	18	21	24	27
Fußstück Lower boom 4,5 m	1	1	1	1	1	1	1
Zwischenstück Boom insert 3 m		1	2	1	2	1	2
Zwischenstück Boom insert 6 m				1	1	2	2
Kopfstück Upper boom 4,5 m	1	1	1	1	1	1	1

Traglasten - mit Hauptausleger / Load chart with main boom 33 t x 3 m

Ausladung / Radius [m]	Auslegerlänge / Boom length in [m]						
	9	12	15	18	21	24	27
3,0	33,0						
4,0	23,9	22,2	20,0				
5,0	16,4	16,4	16,0	15,0	14,0		
6,0	12,4	12,4	12,3	12,2	11,8	11,2	9,7
7,0	10,0	9,9	9,1	9,8	9,7	9,1	9,0
8,0	8,3	8,2	8,2	8,1	8,0	7,9	7,7
9,0	7,0	7,0	6,9	6,8	6,8	6,7	6,5
10,0		6,1	6,0	5,9	5,8	5,8	5,6
11,0		5,3	5,2	5,1	5,1	5,0	4,9
12,0			4,6	4,5	4,5	4,4	4,3
13,0			4,1	4,1	4,0	3,9	3,8
14,0			3,7	3,7	3,6	3,5	3,4
15,0				3,3	3,2	3,1	3,0
16,0				3,0	2,9	2,9	2,7
17,0					2,7	2,6	2,5
18,0					2,4	2,3	2,2
19,0					2,2	2,1	2,0
20,0						1,9	1,8
21,0						1,8	1,7
22,0						1,5	1,5
23,0							1,4
24,0							1,3

TAB.Nr: 633R-75/1713/08.00/01.8

Anmerkungen:

- Die angegebenen Traglastwerte gelten für ebenen und festen Stand der Maschine.
- Traglastwerte sind in Tonnen angegeben und gelten für 360 Grad.
- Die Traglastwerte berücksichtigen die Normen DIN 15018 (75% Standsicherheit), ISO 4305 und NEN 2022 (inklusive Kippwinkel 4,5°)
- Das Gewicht der Lastaufnahmemittel (Haken, Gehänge) ist von den Traglasten abzuziehen.
- Die Traglastwerte gelten für maximale Unterwagenspurbreite.
- Lastwerte müssen begrenzt oder vermindert werden, um ungünstige Bedingungen zu berücksichtigen, wie weichen oder unebenen Boden, schräge Gefälle, Wind, Seitenlasten, schwingende Lasten, Rucken oder plötzliches Stoppen der Ladung, Unerfahrenheit des Personals, Fahren mit Last.
- Zulässiger Seilzug je Strang bei Kranbetrieb ist
bei Seildurchmesser 18 mm - 5.000 kg
bei Seildurchmesser 22 mm - 8.500 kg
- Traglastwerte gelten für optimalen Auslegerzusammenbau und Rollenkopf mit Kunststoffrollen.

Notes:

- The rated loads shown are based on the machine on firm level ground and without travelling.
- The rated loads shown are in metric tons valid for 360 degrees swing.
- Liftcrane capacities are calculated to comply with DIN 15018 (75% of tipping load), ISO 4305 and NEN 2022 (4.5 degree minimum tipping angle included)
- The rated loads shown include the weight of all lifting attachments, such as hook and bucket.
- In operation crawler must be extended.
- The users must derate or limit the lifted loads to allow for adverse conditions such as soft or uneven ground, out of level conditions, wind side loads, pendulum action, jerking or sudden stopping of loads, inexperience of personnel and travelling with a load.
- Max. single line pull for crane operation
with rope diameter 18 mm - 5.000 kg
with rope diameter 22 mm - 8.500 kg
- Lifting chart values apply to optimum boom assembly and boom head with plastic sheaves.

Haken / Hooks

Für 60 kN Winde mit 18 mm Seildurchmesser - For 60 kN Winch with 18 mm rope diameter

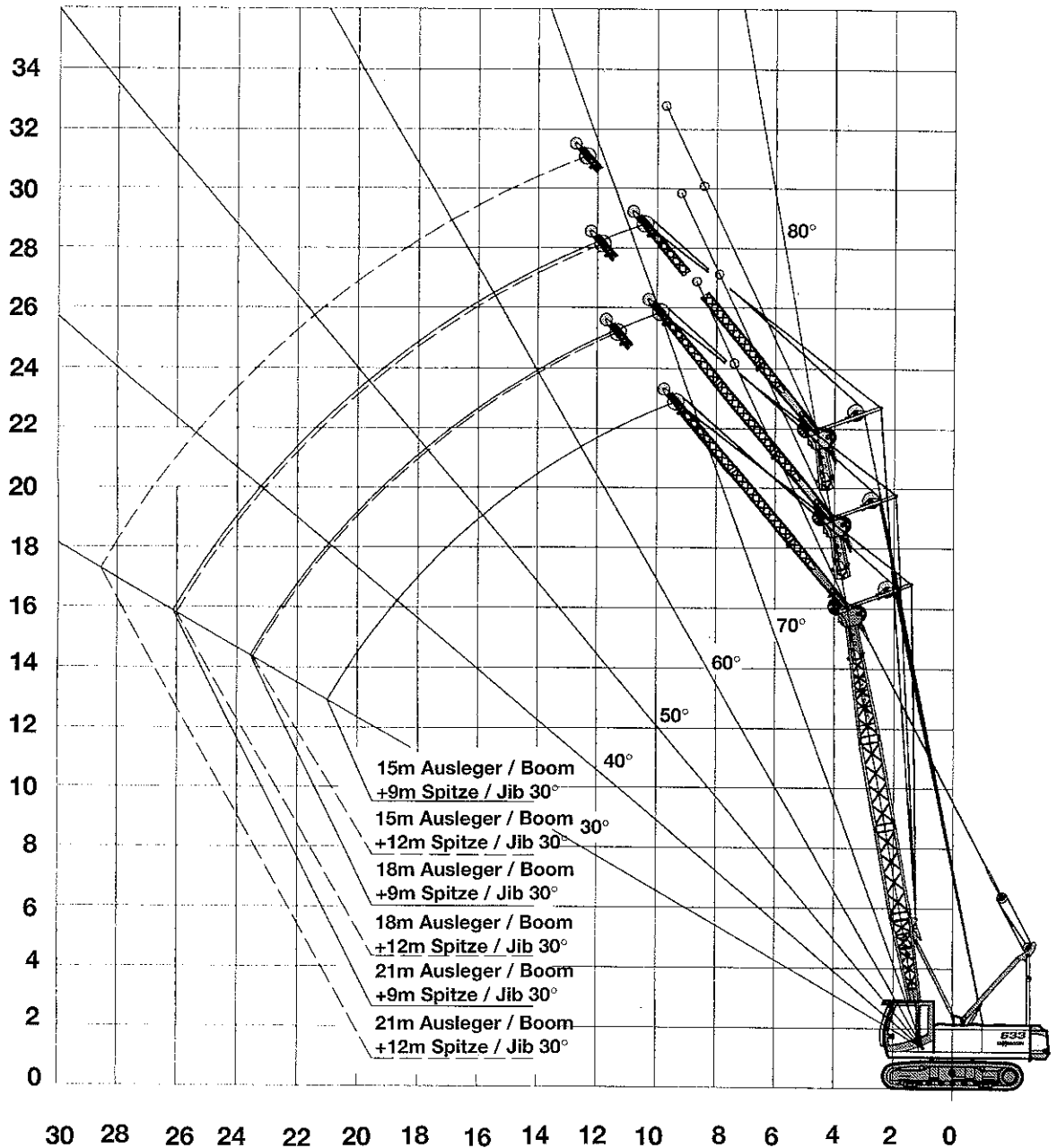
Kapazität Capacity	Gewicht Weight	Seilstränge und max. Traglast - Nr. of ropes and max. rated Load														
		14	13	12	11	10	9	8	7	6	5	4	3	2	1	
5 t	60 kg															5.000
15 t - 1 Rolle	250 kg														10.000	5.000
32 t - 3 Rollen	500 kg									32.000	30.000	25.000	20.000	15.000	10.000	5.000

Für 120 kN Winde mit 22 mm Seildurchmesser - For 120 kN Winch with 22 mm rope diameter

Kapazität Capacity	Gewicht Weight	Seilstränge und max. Traglast - Nr. of ropes and max. rated Load														
		14	13	12	11	10	9	8	7	6	5	4	3	2	1	
10 t	200 kg															8.500
25 t - 1 Rolle	300 kg													25.000	17.000	8.500
32 t - 2 Rollen	400 kg												32.000	25.500	17.000	8.500

Spitzenausleger Ausrüstung

Jib Equipment



Kombination Haupt- und Spitzenausleger - Combination of Boom and Jib						
Spitzenausleger/ Jib length [m]	15	18	21	Spitzenausleger Zusammenbau - Jib assembly		
				Fußstück - lower 3 m	Zwischenstück - insert 3 m	Kopfstück - upper 3m
9 m/15°	○	○	○	1	1	1
9 m/30°	○	○	○	1	1	1
12 m/15°	○	○	○	1	2	1
12 m/30°	○	○	○	1	2	1

Traglasten Spitzenausleger - Load chart jib

Ausladung/ Radius [m]	Hauptauslegerlänge - Mainboom length [m]					
	15		18		21	
	Spitzenauslegerlänge - Jib length [m]					
	9	12	9	12	9	12
8,0	4,8		4,4			
9,0	4,5	3,6	4,1	3,4		
10,0	4,2 (4,3)	3,5	3,9 (3,9)	3,2	3,5	
11,0	4,0 (4,0)	3,3	3,7 (3,6)	3,1	3,3 (3,3)	2,8
12,0	3,7 (3,8)	3,2 (3,1)	3,4 (3,4)	2,9 (2,9)	3,1 (3,1)	2,7
13,0	3,4 (3,5)	3,0 (2,9)	3,2 (3,2)	2,8 (2,7)	2,9 (2,9)	2,6 (2,5)
14,0	3,1 (3,2)	2,8 (2,8)	3,0 (3,0)	2,7 (2,6)	2,8 (2,8)	2,5 (2,4)
15,0	2,8 (2,9)	2,7 (2,7)	2,8 (2,8)	2,5 (2,5)	2,6 (2,6)	2,3 (2,3)
16,0	2,6 (2,7)	2,5 (2,5)	2,5 (2,6)	2,4 (2,4)	2,4 (2,4)	2,2 (2,2)
17,0	2,3 (2,4)	2,4 (2,4)	2,3 (2,4)	2,2 (2,2)	2,2 (2,3)	2,1 (2,1)
18,0	2,1 (2,2)	2,2 (2,2)	2,0 (2,2)	2,1 (2,1)	2,0 (2,1)	2,0 (2,0)
19,0	1,9 (2,0)	2,0 (2,1)	1,9 (2,0)	2,0 (2,0)	1,8 (1,9)	1,8 (1,9)
20,0	(1,9)	1,9 (2,0)	1,7 (1,8)	1,8 (1,9)	1,6 (1,7)	1,7 (1,7)
21,0		1,7 (1,8)	1,6 (1,6)	1,6 (1,7)	1,5 (1,6)	1,6 (1,6)
22,0		(1,7)	(1,5)	1,5 (1,6)	1,3 (1,4)	1,4 (1,5)
23,0		(1,5)		1,4 (1,5)	1,2 (1,3)	1,3 (1,4)
24,0				1,3 (1,4)	(1,2)	1,2 (1,3)
25,0				(1,2)		1,1 (1,2)
26,0						(1,1)
27,0	TAB.Nr. 633R-75/1590/06.0/02.8 SA 15° TAB.Nr. 633R-75/1590/06.0/02.8 SA30°					(1,0)

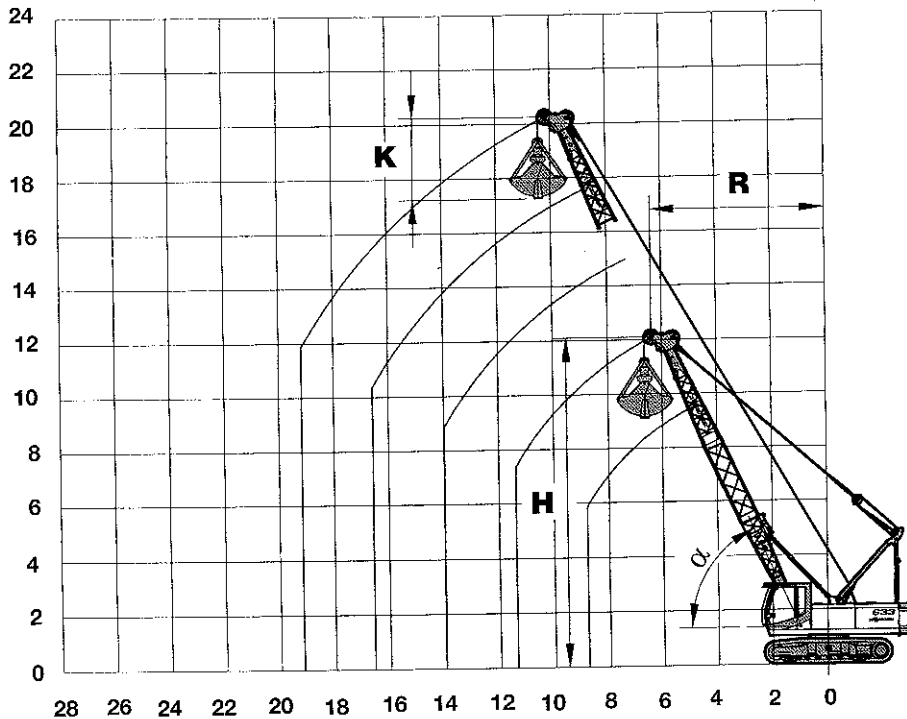
Anmerkungen:

- Die angegebenen Traglastwerte gelten für ebenen und festen Stand der Maschine.
- Traglastwerte sind in Tonnen angegeben und gelten für 360 Grad.
- Die Traglastwerte berücksichtigen die Normen DIN 15018, ISO 4305 und NEN 2022 (inklusive Kippwinkel 4,5°)
- Das Gewicht der Lastaufnahmemittel (Haken, Gehänge) ist von den Traglasten abzuziehen.
- Die Traglastwerte gelten für maximale Unterwagenspurbreite.
- Lastwerte müssen begrenzt oder vermindert werden, um ungünstige Bedingungen zu berücksichtigen, wie weichen oder unebenen Boden, schräge Gefälle, Wind, Seitenlasten, schwingende Lasten, Rucken oder plötzliches Stoppen der Ladung, Unerfahrenheit des Personals, Fahren mit Last.
- Zulässiger Seilzug je Strang bei Kranbetrieb ist
bei Seildurchmesser 18 mm - 5.000 kg
bei Seildurchmesser 22 mm - 8.500 kg
- Traglastwerte gelten für optimalen Auslegerzusammenbau und Rollenkopf mit Kunststoffrollen.
- Die Traglastwerte gelten für Spitzenauslegerwinkel von 15°, die Werte in () für Spitzenauslegerwinkel von 30°.

Notes:

- The rated loads shown are based on the machine on firm level ground and without travelling.
- The rated loads shown are in metric tons valid for 360 degrees swing.
- Liftcrane capacities are calculated to comply with DIN 15018, ISO 4305 and NEN 2022 (4,5 degree minimum tipping angle included)
- The rated loads shown include the weight of all lifting attachments, such as hook and bucket.
- In operation crawler must be extended.
- The users must derate or limit the lifted loads to allow for adverse conditions such as soft or uneven ground, out of level conditions, wind side loads, pendulum action, jerking or sudden stopping of loads, inexperience of personnel and travelling with a load.
- Max. single line pull for crane operation
with rope diameter 18 mm - 5.000 kg
with rope diameter 22 mm - 8.500 kg
- Lifting chart values apply to optimum boom assembly and boom head with plastic sheaves.
- The lifting capacities are valid for jib angle of 15° the capacities in brackets () for a jib angle of 30°.

Greiferausrüstung Clamshell Equipment



Anmerkungen:

- Die angegebenen Traglasten beinhalten das Greifergewicht und überschreiten nicht 66,7 % der Kipplast.
- Die Traglasten gelten bei max. Unterwagenspurbreite.
- Motor- und Windenausstattung nach Bedarf (die angegebenen Werte gelten bei Maximalausstattung und durchschnittlichen Bedingungen).

Arbeitsbereich:

- R = Ausladung
- H = Höhe
- K = Länge des Greifers

Notes:

- For clamshell operations, bucket weight is considered part of the load and the total bucket weight plus contents must not exceed the corresponding ratings shown.
- In operation, crawlers must be extended.
- Engine power and winch line pull are to be determined (the shown data correspond to maximum equipment and average conditions).

Working range:

- R = Radius
- H = Height
- K = Length of grab

Auslegerlänge Boom length [m]	Greiferausrüstung / Clamshell Equipment											
	12			15			18			21		
α°	R m	H m	 t	R m	H m	 t	R m	H m	 t	R m	H m	 t
70	5,5	12,5	10,0	6,6	15,5	9,8	7,5	18,3	7,9	8,3	21,3	6,7
60	7,5	11,5	8,0	9,0	14,2	6,2	10,4	16,7	4,9	11,7	19,5	4,2
50	9,0	10,5	6,2	11,0	12,6	4,7	12,9	15,0	3,6	14,7	17,3	2,9
40	10,5	8,7	5,0	12,7	10,8	3,8	15,0	12,7	2,9	17,3	14,7	2,3
30	11,5	7,4	4,5	14,3	8,5	3,1	16,6	10,1	2,5	19,5	11,7	1,9

Die ideale Greifergröße ist bei Std. Motorisierung bis 1,2 m³ und bei verst. Motorisierung bis 1,5 m³, die angegebenen Traglasten sind zu beachten (spez. Gewicht ca. 1,6 t/m³).
The ideal grab size is with std. engine up to 1,2 m³, with optional engine up to 1,5 m³, the rated loads have to be considered (spec. weight appr. 1,6 t/m³)

Schleppschaufelausrüstung Dragline Equipment

Anmerkungen:

1. Die angegebenen Traglasten beinhalten das Schleppschaufelgewicht und überschreiten nicht 75% der Kippplast.
2. Die Traglasten gelten bei max. Unterwagenspurbreite.
3. Motor und Windenausstattung nach Bedarf (die angegebenen Werte gelten bei Maximalausstattung und durchschnittlichen Bedingungen).

Grabkurve:

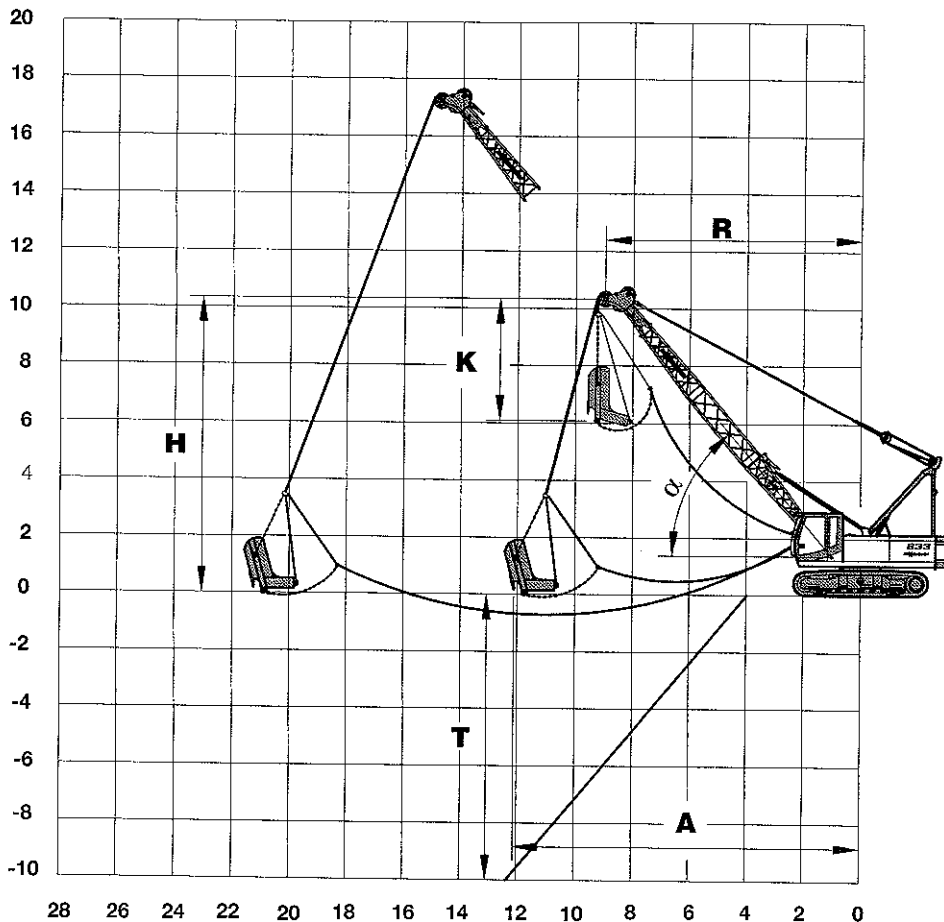
- R** = Ausladung
- A** = max. Grabweite = ca. $R + 1/3$ bis $1/2 (H-K)$
- T** = Grabtiefe = ca. 40-50 % von R
- H** = Höhe
- K** = Länge der Schleppschaufel

Notes:

1. For dragline operation, bucket weight is considered part of the load and the total bucket weight plus contents must not exceed the corresponding ratings shown.
2. In operation, crawler must be extended.
3. Engine power and winch line pull are to be determined (the shown data correspond to maximum equipment and average conditions).

Digging diagram:

- R** = Radius
- A** = max. digging reach = appr. $R + 1/3$ till $1/2 (H-K)$
- T** = Digging depth = appr. 40-50 % of R
- H** = Height
- K** = Length of dragline



Auslegerlänge Boom length [m]	Schleppschaufelausrüstung / Dragline Equipment											
	12			15			18			21		
α°	R m	H m	 t	R m	H m	 t	R m	H m	 t	R m	H m	 t
50	9,0	10,5	7,0	11,0	12,6	5,3	12,9	15,0	4,1	14,7	17,3	3,3
40	10,5	8,7	5,7	12,7	10,8	4,3	15,0	12,7	3,3	17,3	14,7	2,6
30	11,5	7,4	5,0	14,3	8,5	3,5	16,6	10,1	2,8	19,3	11,7	2,1
	Schleppschaufelinhalt - Dragline bucket											
cu.yd. (TS)	2 ^{1/4}			1 ^{3/4}			1 ^{1/2} - 1 ^{1/4}			1,0		
m ³	1,72			1,34			1,15-1			0,76		

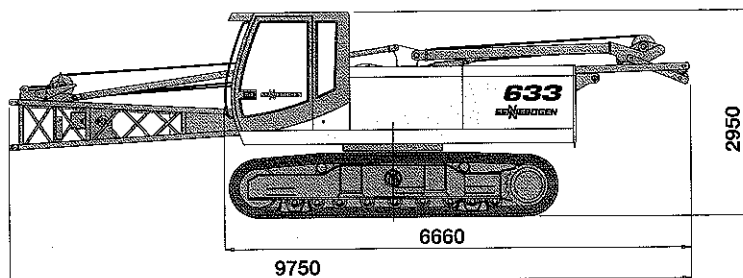
Die Schleppschaufelgröße ist entsprechend den gegebenen Bedingungen auszulegen.
The size of the bucket has to be determined according to local conditions.

Transportmaße

Transport Dimensions

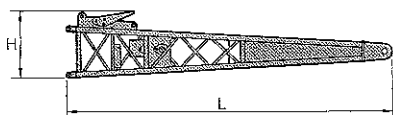
Grundmaschine - Basemachine

Bodenplatten shoe width	Min. Transportbreite Min. Transport width
700 mm	3000 mm
800 mm	3100 mm
900 mm	3200 mm
1000 mm	3400 mm

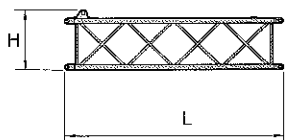


Transportgewicht mit 150 kW Dieselmotor, 2 x 12t Winden, 700 mm Bodenplatten: ca. 26 t

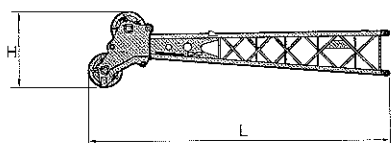
Transport weight with 150 kW Diesel engine, 2 x 12t winches, 700 mm triple bar shoes: approx. 26 t



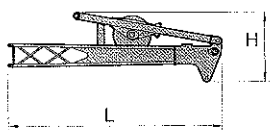
Ausleger - Fußstück lower boom		4,5 m
L	mm	4610
H	mm	950
Breite/width	mm	1046
Gewicht/weight	kg	720



Ausleger - Zwischenstück boom insert		3 m	6 m
L	mm	3092	6092
H	mm	850	850
Breite/width	mm	930	930
Gewicht/weight	kg	240	410



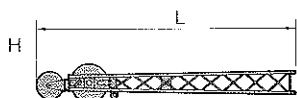
Ausleger - Kopfstück upper boom		4,5 m
L	mm	4874
H	mm	1240
Breite/width	mm	930
Gewicht/weight	kg	600



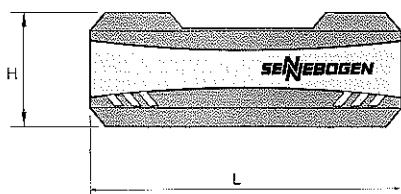
Fußstück+A-Bock für Spitzenausleger lower jib		3 m
L	mm	3135
H	mm	1030
Breite/width	mm	542
Gewicht/weight	kg	330



Zwischenstück für Spitzenausleger jib insert		3 m
L	mm	3050
H	mm	342
Breite/width	mm	442
Gewicht/weight	kg	110

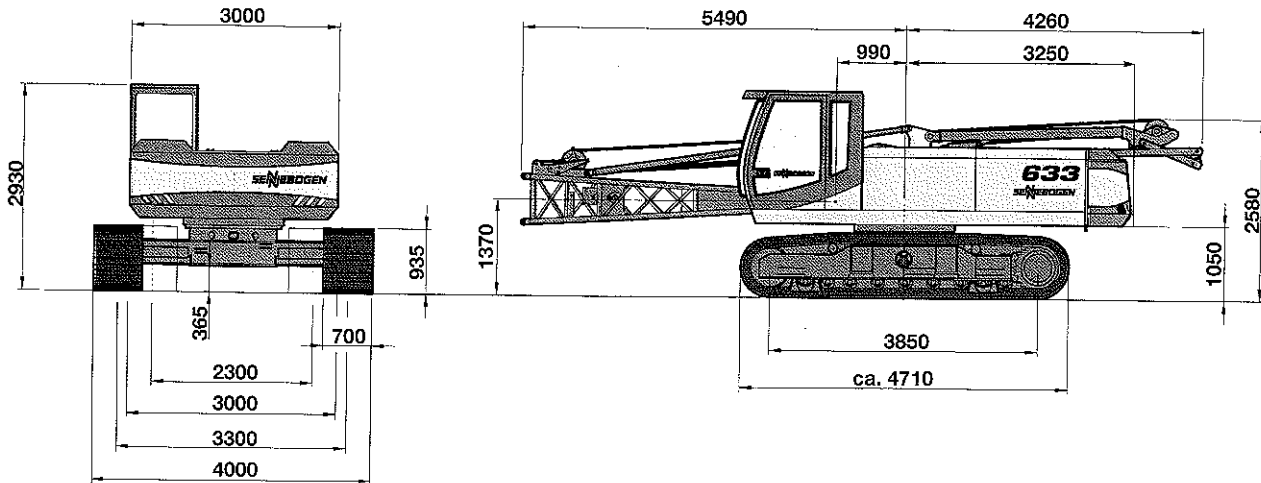


Kopfstück für Spitzenausleger upper jib		3 m
L	mm	3810
H	mm	580
Breite/width	mm	442
Gewicht/weight	kg	150



Gegengewicht / counterweight		8 t
L	mm	3000
H	mm	1100
Breite/width	mm	600
Gewicht/weight	kg	8000

Maße Dimensions



Verrohrungsmaschine casing oscillator

SENNEBOGEN 633 HD

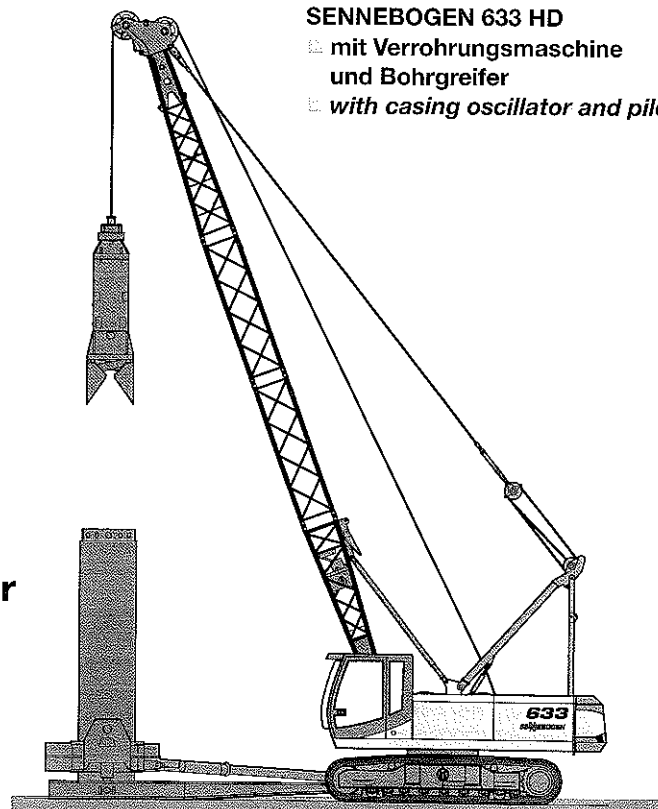
- ☐ mit Verrohrungsmaschine und Bohrgreifer
- ☑ with casing oscillator and pilegrab

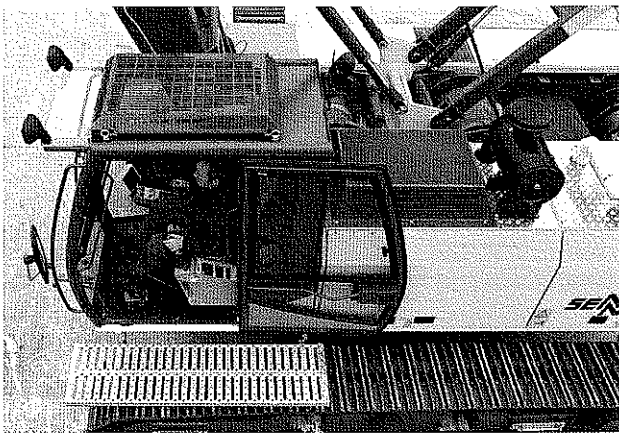
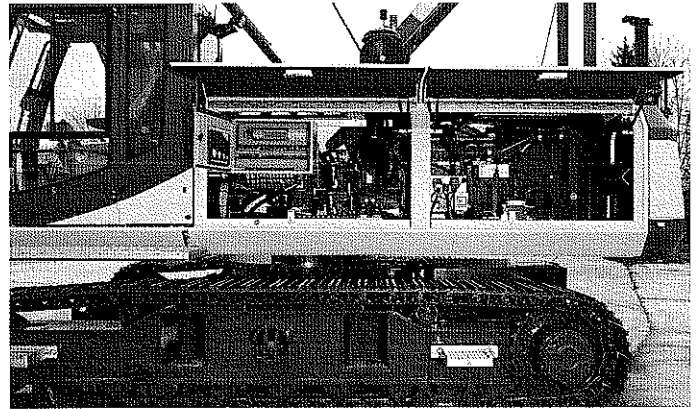
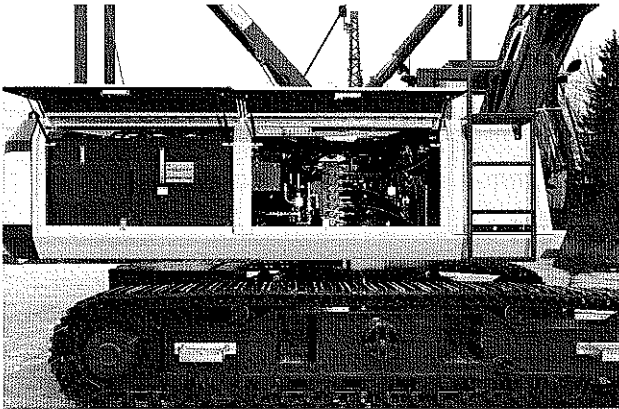
Winden winches	2 x 6 t	2 x 12 t
Bohrdurchmesser bore dia.	880 mm	1180 mm

Hydraulische Versorgung der Verrohrungsanlage
Hydraulic power for the casing oscillator

2 x 145 l/min, 300 bar

Priorität der Leistung auf den Hubwinden
Priority of Power is at the hoist winches





VORSPRUNG DURCH INNOVATION AHEAD THROUGH INNOVATION

SENNEBOGEN Maschinenfabrik GmbH
Postfach 02 62 · D-94302 Straubing
Tel: +49(0)9421/5 40-144/1 46/1 53 Fax: 438 82
E-mail: marketing@sennebogen.de www.sennebogen.de

Technische Änderungen ohne Vorankündigung und Verpflichtung gegenüber früher gelieferten Geräten vorbehalten! Die abgebildeten Geräte können Sonderausrüstungen haben! Irrtum und Druckfehler vorbehalten.

Technical specifications are subject to change without notice and without incurring responsibility for machines previously sold! The shown machines may have special equipment! Error and misprints reserved.

((())) www.sennebogen.de