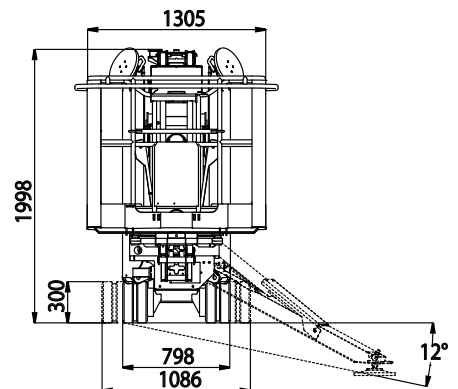
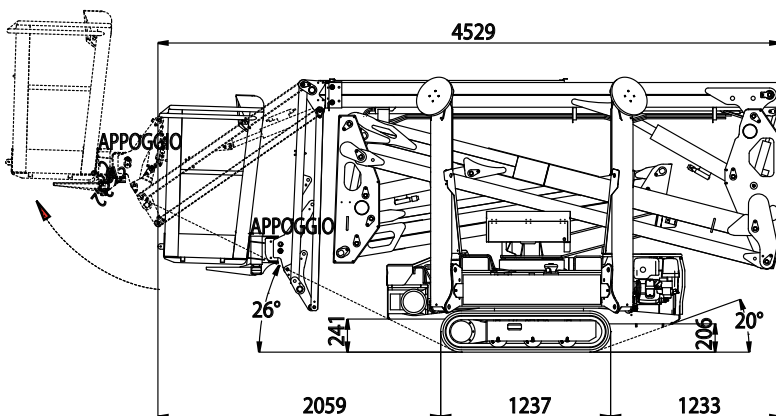
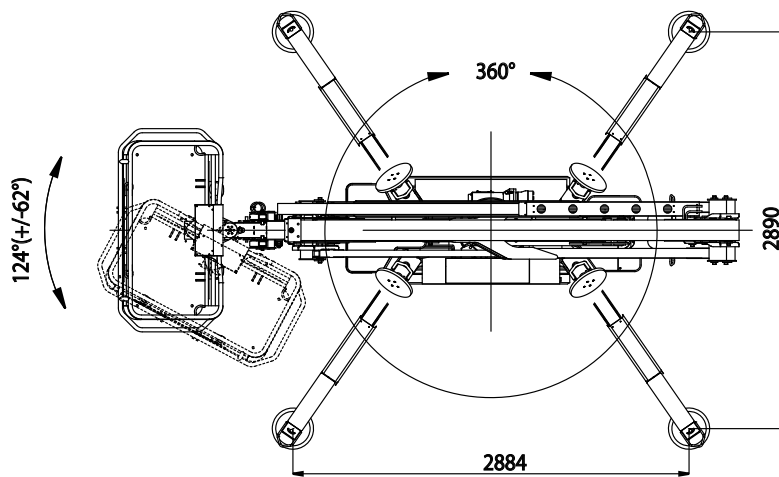
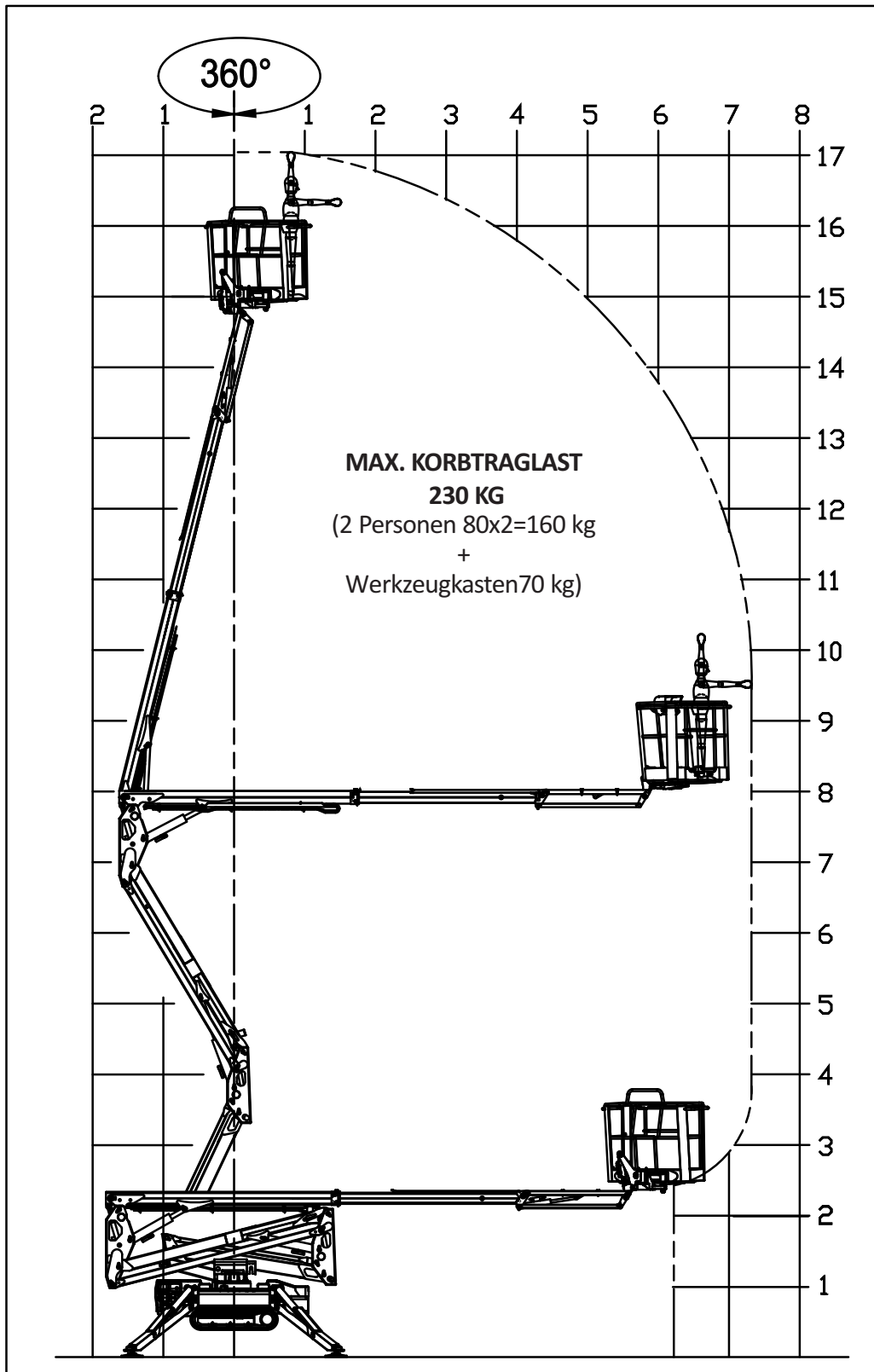


LIGHTLIFT 17.75 *PERFORMANCE III S*



LIGHTLIFT 17.75 *PERFORMANCE III S*



LIGHTLIFT 17.75 PERFORMANCE III S

BENZINMOTOR

Hersteller	HONDA
Modell	iGX440 cc
Zylinder und Hubraum	einzyldrig 440 cc
Max. Bruttoleistung	12,7 HP - 9,5Kw @ 3600 rpm
Eichdrehzahl	3600 rpm
Elektrischer Anlasser	12 volt

DIESELMOTOR

Hersteller	HATZ
Modell	1B40 - HD Autorev
Zylinder und Hubraum	einzyldrig 462 cc
Max. Bruttoleistung	10 HP - 7,5Kw @ 3600 rpm
Eichdrehzahl	3600 rpm
Elektrischer Anlasser	12 volt

ELEKTROMOTOR

Standard	230V/50 Hz - 2,2 Kw 1500 rpm
Optional	110V/50 Hz - 2,2 Kw 1500 rpm

HYDRAULIKPUMPE

Typ und Anzahl	Nr. 2 Zahnradpumpen x4 cc
Betriebsdruck Fahrwerk-/Stützenhydraulik	165 bar
Betriebsdruck Hubteilhydraulik	185 bar

RAUPENFAHRWERK

Kettenspanner	mit Schmierfett
Stützrollen pro Seite	3 + Schlitten
Unterwagen mit Spurverbreiterung	798 /1086 mm
Fahrgeschwindigkeit	1,8 km/h
Fahrgeschwindigkeit (mit wahlweiser 2. Geschw.)	0,7 / 1,8 / 3,6 km/h

BETRIEBSGEWICHT	2230 kg
FASSVERMÖGEN BENZINTANK	5,9 lt.
FASSVERMÖGEN DIESELTANK	5,0 lt.
MAX. ÜBERSCHREITBARE NEIGUNG	15°
MAX. WINDGESCHWINDIGKEIT	12,5 m/s

ELEKTROMOTOR

Elektromotor	2kW/48V
Spannung Elektranlage	48V-12V
Lithium-Batteriepaket	48V 90Ah / 100Ah
Autonomie bei geladenen Batterien (Schätzwert)	4-5 h
Batterielader an Bord	220V±15% 50÷60Hz
Optionaler Batterielader	110V±15% 50÷60Hz
Ladezeit bei komplett leeren Batterien (Schätzwert).....	4 h
Ladezeit bis 80% bei komplett leeren Batterien (Schätzwert).....	2 h
Max. Ladezyklenanzahl	2000

HYDRAULIKPUMPE

Typ und Anzahl	Nr. 2 Zahnradpumpen x4 cc
Betriebsdruck Fahrwerk-/Stützenhydraulik	165 bar
Betriebsdruck Hubteilhydraulik.....	210 bar

RAUPENFAHRWERK

Kettenspanner	mit Schmierfett
Stützrollen pro Seite	3 + Schlitten
Unterwagen ohne Spurverbreiterung	798 / 1086 mm
Wahlweise mit 2. Geschwindigkeit	0,4 / 0,8 / 1,6 km/h

BETRIEBSGEWICHT 2300 Kg

MAX. ÜBERSCHREITBARE NEIGUNG15°

MAX. WINDGESCHWINDIGKEIT12,5 m/s