

ZAXIS-7 -sarja

HITACHI

Reliable solutions

ZAXIS490/530



HYDRAULINEN KAIVUKONE

Mallikoodi : ZX490LCH-7

Moottoriteho : 296 kW (ISO14396)

Työpaino : 50 400 – 52 200 kg

Kauha, ISO-standardi : 2,10 – 2,50 m³

Mallikoodi : ZX530LCH-7

Moottoriteho : 296 kW (ISO14396)

Työpaino : 53 200 – 55 400 kg

Kauha, ISO-standardi : 2,10 – 2,50 m³

MOOTTORI

Malli	Isuzu 6WG1
Tyyppi	4-tahtinen vesijäähdytetty, yhteispainesuoraruiskutus
Moottorin ilmanotto	Muuttuvageometrinen turboahdin, välijäähdytin ja jäähdytetty EGR
Pakokaasujen jälkikäsitely	DOC-, CSF- ja SCR-järjestelmät
Sylinterien lukumäärä ...	6
Nimellisteho	
ISO 14396	296 kW / 1 800 min ⁻¹
ISO 9249, netto	295 kW / 1 800 min ⁻¹
SAE J1349, netto	295 kW / 1 800 min ⁻¹
Suurin jvääntömomentti	2 050 Nm / 1 300 min ⁻¹
Iskutilavuus	15,681 L
Syl. halkaisija x iskunpituus	147 mm x 154 mm
Akut	2 x 12 V / 170 Ah

HYDRAULIJÄRJESTELMÄ

Hydraulipumput

Pääpumput	2 säätöytilavuuksista aksiaalimäntäpumpua
Maksimiöljyvirta	2 x 385 L/min
Esiohjauspumppu	1 hammaspyöräpumppu
Maksimiöljyvirta	30 L/min

Hydraulimoottorit

Ajo	2 säätöytilavuuksista aksiaalimäntämoottoria
Kääntö	2 aksiaalimäntämoottoria

Ylipaineventtiilin asetukset

Työlaitepiiri	31,9 MPa
Käännön piiri	28,4 MPa
Ajon piiri	35,3 MPa
Esiohjauspiiri	3,9 MPa
Power Boost	35,3 MPa

Hydraulisylinterit

Yksikkö: mm

	Määrä	Halkaisija	Männänvarren halkaisija
Puomi	2	170	115
Varsi	1	190	130
Kauha	1	170	120

YLÄVAUNU

Kääntyvä runko

Muotonsa hyvin säilyttävä D-palkkirunko.

Kääntökoneisto

Aksiaalimäntämoottori ja öljykylyssä oleva planeetta-alennusvaihe. Käännön jarru on jousikuormitteinen hydraulisella paineella vapautuva levyjarru.

Kääntönopeus	9,6 min ⁻¹
Kääntövoima	148 kNm

ALAVAUNU

Telat

Kolmihaarjaiset telakengät ovat induktiokarkaistua, valssattua metalliseosta. Tiivistetyt ja lämpökäsitellyt liitostapit. Hydrauliset (rasva) telan säätimet ja vaimentavat iskujouset.

Rullien ja kenkien lukumäärä per puoli

	ZX490LCH	ZX530LCH
Ylärullat	3	3
Alarullat	9	8
Telakengät	53	49
Telasuojat	2	Täyspitkät

Ajokoneisto

Kumpaakin telaa vetää oma aksiaalimäntämoottori ja alennusvaihe, jotka sallivat telojen vastakkaispyörytyksen.

Seisontajarru on jousikuormitteinen hydraulisella paineella vapautuva levyjarru. Automaattivaihteisto: Nopea ja hidas alue.

Ajonopeudet	ZX490LCH	Nopea alue: 0 – 5,5 km/h Hidas alue: 0 – 3,7 km/h
	ZX530LCH	Nopea: 0 - 4,3 km/h Hidas alue: 0 - 3,1 km/h
Suurin vetovoima	ZX490LCH	329 kN
	ZX530LCH	411 kN

Mäennousukyky

70 % (35 astetta) jatkuva

YMPÄRISTÖ

Moottorin päästöt

EU Stage V

Melutaso

Melutaso ohjaamossa ISO 6396 mukaisesti mitattuna LpA 70 dB(A)

Ulkoisen melutaso ISO 6395:n ja

EU Direktiivin 2000/14/EC mukaisesti LwA 107 dB(A)

Ilmastointi

Ilmastointijärjestelmä sisältää fluorattuja kasvihuonekaasuja.

Kylmäainetyyppi: HFC-134a, GWP: 1 430, määrä: 1,10 kg, CO₂e: 1,57 t.

TÄYTTÖTILAVUUDET

Yksikkö: L

	ZX490LCH	ZX530LCH
Polttoainesäiliö	675,0	675,0
Moottorin jäähdytysneste	70,0	70,0
Moottoriöljy	62,0	62,0
Kääntölaite (kumpikin puoli)	6,5	6,5
Ajomoottorit (kumpikin puoli)	11,0	14,0
Hydraulijärjestelmä	510,0	510,0
Hydrauliöljysäiliö	310,0	310,0
DEF/AdBlue®-säiliö	95,0	95,0

PAINOT JA PINTAPAINE

Työpaino ja pintapaine

ZAXIS 490LCH

Kauhan tilavuus	Puomin tyyppi	Varren tyyppi	Telakengän tyyppi	Kengän leveys (mm)	Työpaino (kg)	Paine maata vasten (kPa)
2,1 m ³ :n kivikauha (ISO-standardi)	7,0 m H	3,4 m H	Kolmi- tai kaksiharjaiset telakengät	600	50 400	85
			Kolmiharjainen	750	51 200	69
			Kolmiharjainen	900	51 900	59
2,1 m ³ :n kivikauha (ISO-standardi)	7,0 m H	2,9 m BE	Kolmi- tai kaksiharjaiset telakengät	600	50 400	85
			Kolmiharjainen	750	51 200	69
			Kolmiharjainen	900	51 800	59
2,5 m ³ :n kivikauha (ISO-standardi)	6,3 m BE	2,5 m BE	Kolmi- tai kaksiharjaiset telakengät	600	50 800	86
			Kolmiharjainen	750	51 500	70
			Kolmiharjainen	900	52 200	59
2,5 m ³ :n kivikauha (ISO-standardi)	6,3 m BE	2,9 m BE	Kolmi- tai kaksiharjaiset telakengät	600	50 700	86
			Kolmiharjainen	750	51 400	70
			Kolmiharjainen	900	52 100	59

ZAXIS 530LCH

Kauhan tilavuus	Puomin tyyppi	Varren tyyppi	Telakengän tyyppi	Kengän leveys (mm)	Työpaino (kg)	Paine maata vasten (kPa)
2,1 m ³ :n kivikauha (ISO-standardi)	7,0 m H	3,4 m H	Kaksiharjainen	600	53 200	94
			Kolmiharjainen	750	54 200	77
			Kolmiharjainen	900	54 900	65
2,3 m ³ :n kivikauha (ISO-standardi)	7,0 m H	2,9 m BE	Kaksiharjainen	600	53 200	94
			Kolmiharjainen	750	54 200	77
			Kolmiharjainen	900	54 900	65
2,5 m ³ :n kivikauha (ISO-standardi)	6,3 m BE	2,5 m BE	Kaksiharjainen	600	53 500	94
			Kolmiharjainen	750	54 500	77
			Kolmiharjainen	900	55 200	65
2,5 m ³ :n kivikauha (ISO-standardi)	6,3 m BE	2,9 m BE	Kaksiharjainen	600	53 400	94
			Kolmiharjainen	750	54 400	77
			Kolmiharjainen	900	55 100	65
2,1 m ³ :n kivikauha (ISO-standardi)	7,0 m R	3,4 m R	Kaksiharjainen	600	53 300	94
			Kolmiharjainen	750	54 300	77
			Kolmiharjainen	900	55 000	65
2,3 m ³ :n kivikauha (ISO-standardi)	7,0 m R	2,9 m BER	Kaksiharjainen	600	53 300	94
			Kolmiharjainen	750	54 300	77
			Kolmiharjainen	900	55 000	65
2,5 m ³ :n kivikauha (ISO-standardi)	7,0 m BER	2,5 m BER	Kaksiharjainen	600	53 600	95
			Kolmiharjainen	750	54 600	77
			Kolmiharjainen	900	55 400	65
2,5 m ³ :n kivikauha (ISO-standardi)	6,3 m BER	2,9 m BER	Kaksiharjainen	600	53 400	94
			Kolmiharjainen	750	54 500	77
			Kolmiharjainen	900	55 200	65

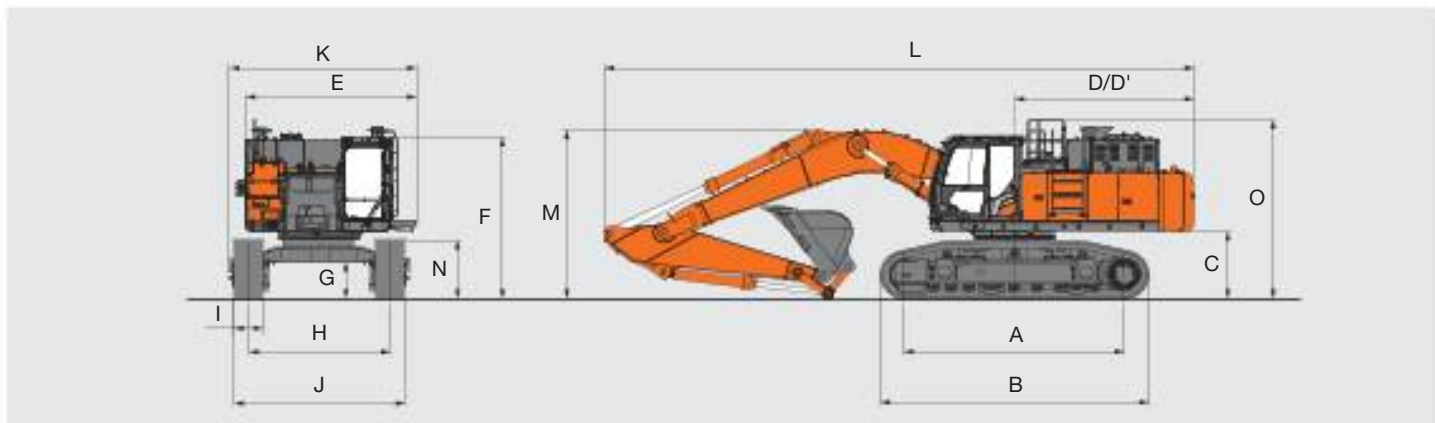
KAUHAN JA KAIUVARREN KAIUVUOIMA

Yksikkö: kN

Puomin pituus	ZAXIS 490LCH / ZAXIS 530LCH			
	Puomi 6,3 m BE		Puomi 7,0 m H	
	Varsi 2,5 m BE	Varsi 2,9 m BE	Varsi 2,9 m BE	Varsi 3,4 m H
Kauhan kaivuvoima* ISO	300			302
Kauhan kaivuvoima* SAE : PCSA	265			267
Kaivun voima* ISO	304	265		225
Kaivun voima* SAE : PCSA	294	257		219

* Power Boostilla

PÄÄMITAT



Yksikkö: mm

		ZAXIS 490LCH ^{*2}		
A	Keskiöiden välinen etäisyys	4 470		
B	Alavaunun pituus	5 470		
*1 C	Vastapainon maavara	1 360		
D	Perän kääntösäde	3 670		
D'	Perän pituus	3 660		
E	Ylävaunun kokonaisleveys	3 480		
F	Ohjaamon kokonaiskorkeus	3 330		
*1 G	Min. maavara	737		
H	Telojen väli: levein / kapein	2 890 / 2 390		
I	Telakengän leveys	G 600		
J	Alavaunun leveys: levein / kapein	G 600 3 490 / 2 990	G 750 3 640 / 3 140	G 900 3 790 / 3 290
K	Kokonaisleveys	3 820		
L	Kokonaispituus	12 010		
M	Puomin kokonaiskorkeus	3 440		
N	Telan korkeus	1 220		
O	Peruskoneen kokonaiskorkeus	3 710		

*1 Ei sis. telakengän korvaketta G: Harjallinen telakengä

*2 Varusteina H-puomi 7,8 m ja H-varsi 3,4 m

Kuokkakauhat

Kauha	Tilavuus (m ³)		Leveys (mm)		Kynsien lukumäärä	Paino (kg)	Suositus			
							ZAXIS 490LCH			
	ISO-kukkura-tilavuus	CECE kukkuratilavuus	Ilman sivuteriä	Varustettu sivuterillä			Puomi 6,3 m BE		Puomi 7,0 m H	
							Varsi 2,5 m BE	Varsi 2,9 m BE	Varsi 2,9 m BE	Varsi 3,4 m H
Louhoskauha	2,1	1,8	1 560	1 580	5	2 170	●	●	●	●
	2,3	2,0	1 680	1 700	5	2 260	●	●	–	–
	2,5	2,2	1 800	1 820	5	2 360	●	●	–	–
Ripper-kauha	1,3	1,2	1 170	–	3	2 330	●	●	●	●
Yksipiikkinen repijä	–	–	–	–	1	1 260	●	●	●	●

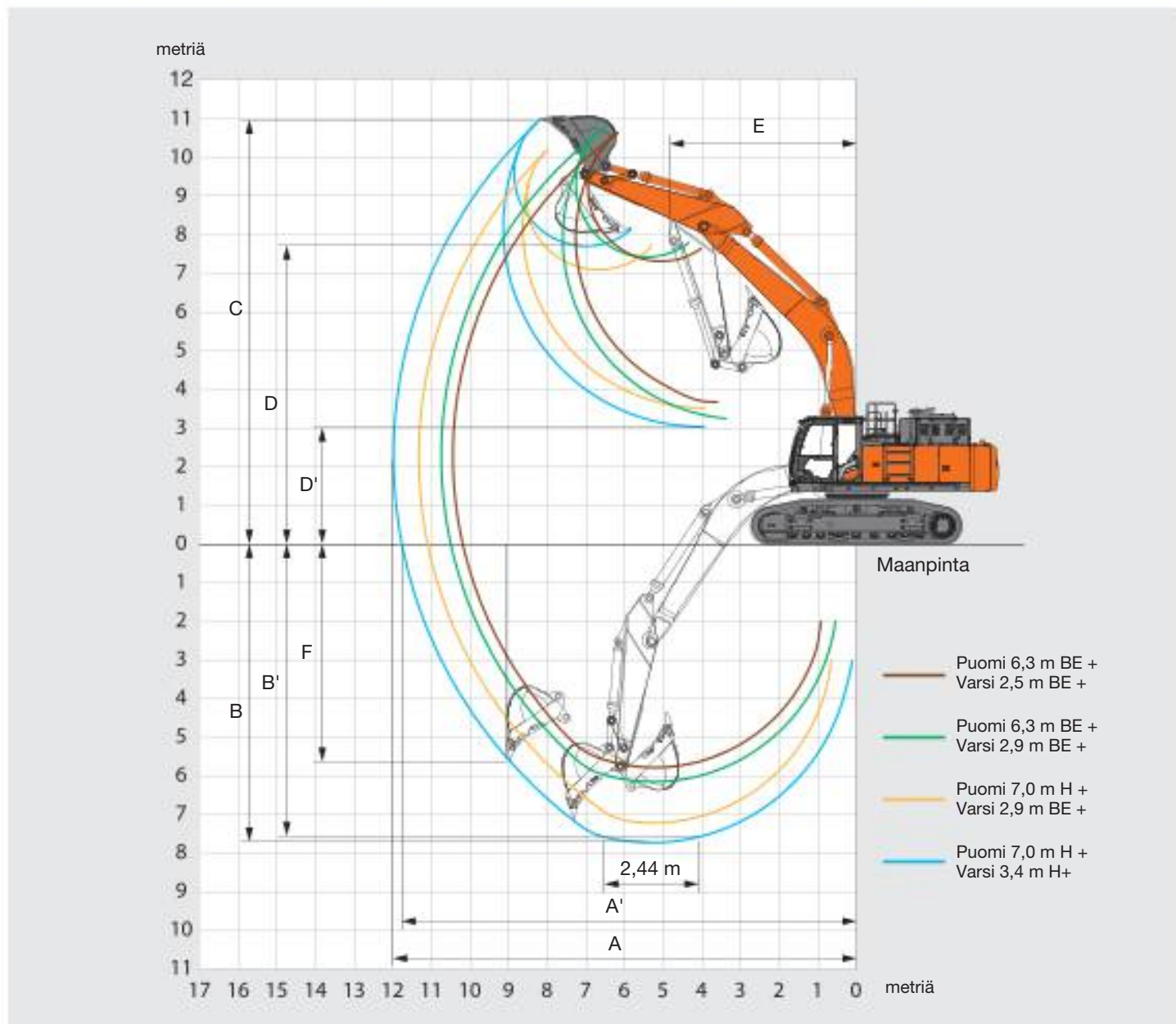
● Raskas käyttö

– Ei sovellettavissa

TEKNISET TIEDOT

ZX490LCH

TYÖLOTTUMAT

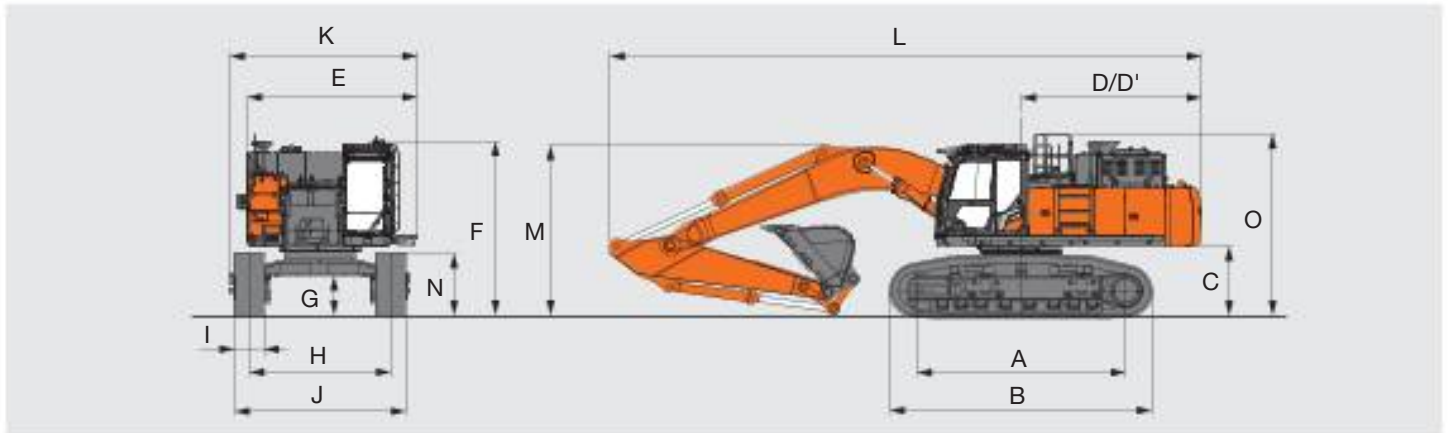


Yksikkö: mm

Kaivuvarren pituus	ZAXIS 490LCH			
	Puomi 6,3 m BE		Puomi 7,0 m H	
	Varsi 2,5 m BE	Varsi 2,9 m BE	Varsi 2,9 m BE	Varsi 3,4 m H
A Suurin kaivu-ulottuma	10 460	10 750	11 330	11 990
A' Suurin kaivu-ulottuma (maanpinnan tasossa)	10 210	10 500	11 100	11 770
B Suurin kaivussyvyys	5 790	6 130	7 200	7 700
B' Suurin kaivussyvyys 2,44 m:n tasoon	5 620	5 960	6 980	7 550
C Suurin leikkuukorkeus	10 660	10 790	10 170	10 980
D Suurin tyhjennyskorkeus	7 320	7 440	7 100	7 720
D' Pienin tyhjennyskorkeus	3 670	3 250	3 520	3 010
E Pienin kääntösäde	4 070	3 920	5 020	4 840
F Suurin pystysuora seinä	4 260	4 650	4 270	5 630

Ilman telakengän harjaa

PÄÄMITAT



Yksikkö: mm

		ZAXIS 530LCH ^{*2}		
A	Keskiöiden välinen etäisyys	4 250		
B	Alavaunun pituus	5 330		
*1 C	Vastapainon maavara	1 440		
D	Perän kääntösäde	3 670		
D'	Perän pituus	3 660		
E	Ylävaunun kokonaisleveys	3 480		
F	Ohjaamon kokonaiskorkeus	3 520		
*1 G	Min. maavara	810		
H	Telojen väli: levein / kapein	2 920 / 2 420		
I	Telakengän leveys	G 600		
J	Alavaunun leveys: levein / kapein	G 600 3 520 / 3 020	G 750 3 670 / 3 170	G 900 3 820 / 3 590
K	Kokonaisleveys	3 840		
L	Kokonaispituus	12 010		
M	Puomin kokonaiskorkeus	3 500		
N	Telan korkeus	1 290		
O	Peruskoneen kokonaiskorkeus	3 760		

*1 Ei sis. telakengän korvaketta G: Harjallinen telakenkä

*2 Varusteina H-puomi 7,0 m ja H-varsi 3,4 m

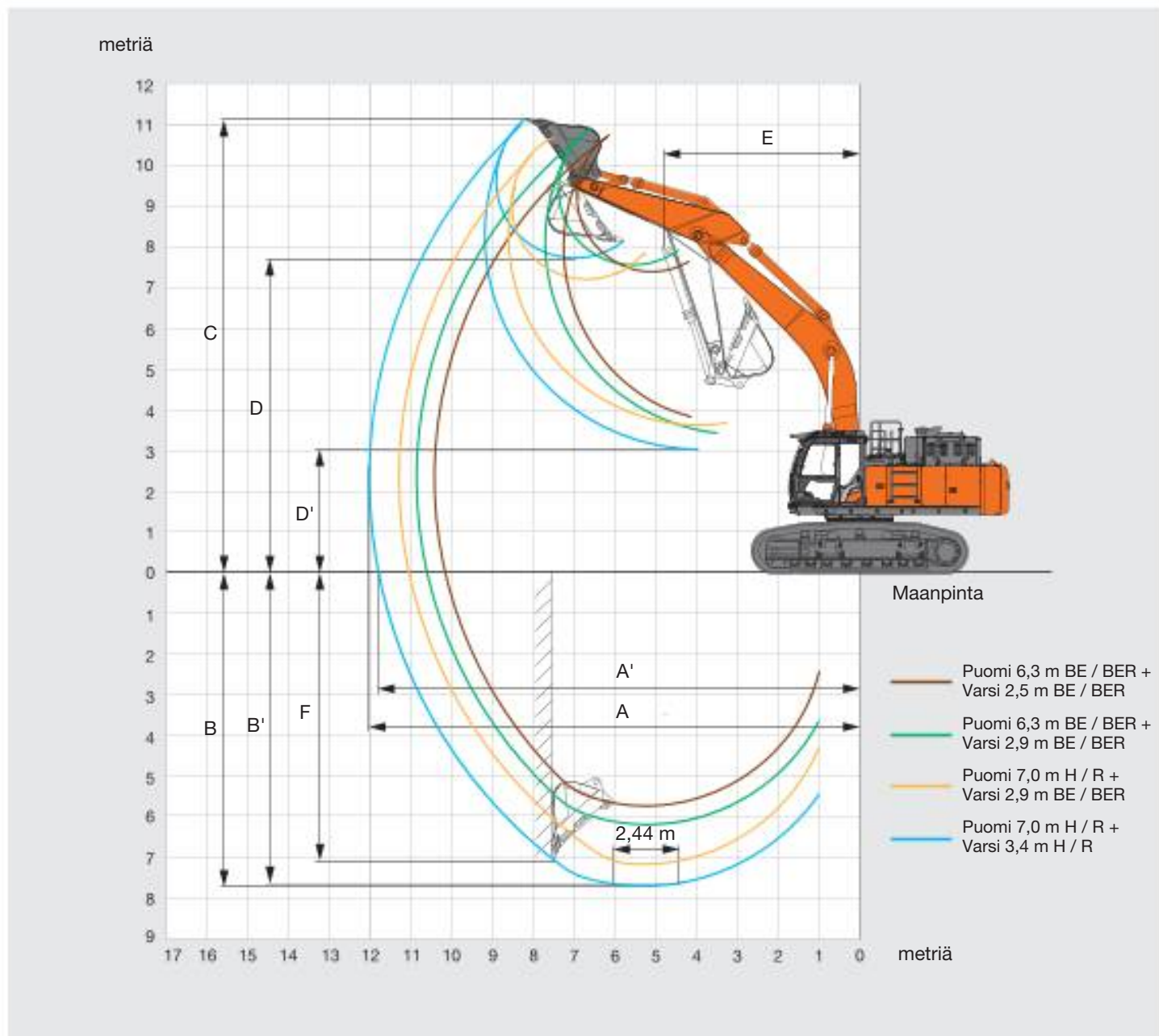
Kuokkakauhat

Kauha	Tilavuus (m ³)		Leveys (mm)		Kynsien lukumäärä	Paino (kg)	Suositus			
	ISO-kukkura-tilavuus	CECE kukkura-tilavuus	Ilman sivuteriä	Varustettu sivuterillä			ZAXIS 530LCH			
							Puomi 6,3 m BE / Puomi 6,3 m BER		Puomi 7,0 m H / Puomi 7,0 m R	
				Varsi 2,5 m BE / Varsi 2,5 m BER	Varsi 2,9 m BE / Varsi 2,9 m BER	Varsi 2,9 m BE / Varsi 2,9 m BER	Varsi 3,4 m H / Varsi 3,4 m R			
Louhoskauha	2,1	1,8	1 560	1 580	5	2 170	●	●	●	●
	2,3	2,0	1 680	1 700	5	2 260	●	●	●	-
	2,5	2,2	1 800	1 820	5	2 360	●	●	-	-
Ripper-kauha	1,3	1,2	1 170	-	3	2 330	●	●	●	●
Yksipiikkinen repijä	-	-	-	-	1	1 260	●	●	●	●

● Raskas käyttö

- Ei sovellettavissa

TYÖLOTTUMAT



Yksikkö: mm

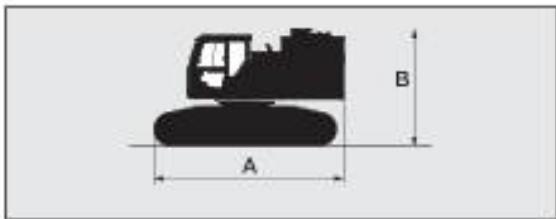
Kaivuvarren pituus	ZAXIS 530LCH			
	Puomi 6,3 m BE / Puomi 6,3 m BER		Puomi 7,0 m H / Puomi 7,0 m R	
	Varsi 2,5 m BE / Varsi 2,5 m BER	Varsi 2,9 m BE / Varsi 2,9 m BER	Varsi 2,9 m BE / Varsi 2,9 m BER	Varsi 3,4 m H / Varsi 3,4 m R
A Suurin kaivu-ulottuma	10 460	10 750	11 330	12 060
A' Suurin kaivu-ulottuma (maanpinnan tasossa)	10 190	10 490	11 080	11 820
B Suurin kaivussyvyys	5 720	6 050	7 130	7 690
B' Suurin kaivussyvyys 2,44 m:n tasoon	5 540	5 890	6 920	7 550
C Suurin leikkuukorkeus	10 730	10 870	10 240	11 130
D Suurin tyhjennyskorkeus	7 390	7 520	7 170	7 730
D' Pienin tyhjennyskorkeus	3 740	3 320	3 590	3 010
E Pienin kääntösäde	4 090	3 930	5 020	4 840
F Suurin pystysuora seinä	4 180	4 570	4 200	7 030

Ilman telakengän harjaa

KULJETTAMINEN

ZX490LCH

PERUSKONE (ILMAN VASTAPAINOA)



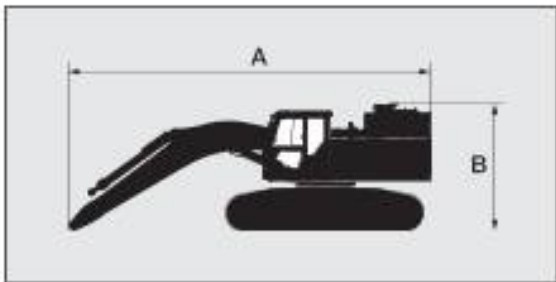
Kengän leveys (mm)	A (mm)	B ¹ (mm)	Kokonaisleveys ³ (mm)	Paino (kg)
600	5 690	3 520 ^{*2}	2 990	29 900
750	5 690	3 520 ^{*2}	3 140	30 700
900	5 690	3 520 ^{*2}	3 290	31 400

^{*1} 3 710 mm, esipuhdistin varusteena

^{*2} Ilman esipuhdistinta

^{*3} Alavaunu sisäänvedettynä

PERUSKONE PUOMILLA VARUSTETTUNA MUTTA ILMAN SIVULLA OLEVIA HUOLTOTASOJA



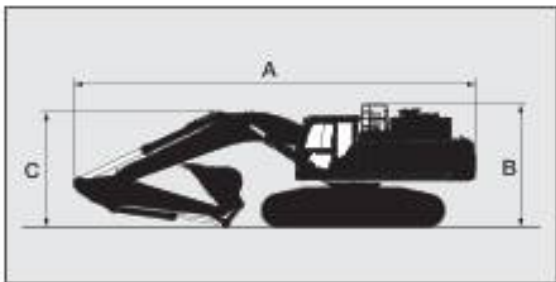
Puomin pituus	Kengän leveys (mm)	A (mm)	B ¹ (mm)	Kokonaisleveys ³ (mm)	Paino (kg)
6,3 m BE	600	9 150	3 520 ^{*2}	2 990	35 700
	750	9 150	3 520 ^{*2}	3 140	36 500
	900	9 150	3 520 ^{*2}	3 290	37 200
7,0 m H	600	9 910	3 520 ^{*2}	2 990	35 700
	750	9 910	3 520 ^{*2}	3 140	36 500
	900	9 910	3 520 ^{*2}	3 290	37 100

^{*1} 3 710 mm, esipuhdistin varusteena

^{*2} Ilman esipuhdistinta

^{*3} Alavaunu sisäänvedettynä

PERUSKONE VARUSTETTUNA EDESSÄ JA SIVULLA OLEVILLA HUOLTOTASOILLA



Puomin pituus	Kaivuvarren pituus	A (mm)	B ¹ (mm)	C (mm)
6,3 m BE	2,5 m BE	11 490	3 710	4 050
	2,9 m BE	11 360	3 710	3 890
7,0 m H	2,9 m BE	12 100	3 710	3 540
	3,4 m H	12 020	3 710	3 450

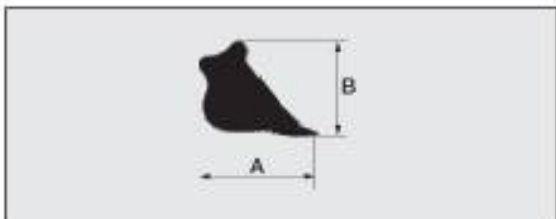
^{*1} Sis. kaiteen

KAIVUVARSI JA KAUHAT



Varsi	Kauha (m ³)		A (mm)	B (mm)	Kokonaisleveys (mm)	Paino (kg)
	ISO-kukkuratilavuus	CECE kukkuratilavuus				
2,5 BE	2,5	2,2	5 650	1 470	1 820	5 200
2,9 BE	2,5	2,2	6 030	1 340	1 700	5 100
3,4 H	2,1	1,8	6 370	1 470	1 500	4 900

KAUHA

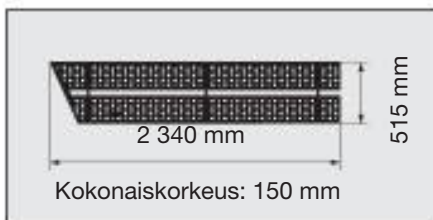


Kauha	Tilavuus (m ³)		A (mm)	B (mm)	Kokonaisleveys (mm)	Paino (kg)
	ISO-kukkuratilavuus	CECE kukkuratilavuus				
Louhoskauha	2,1	1,8	1 950	1 650	1 580	2 170
	2,3	2,0	1 950	1 650	1 700	2 260
	2,5	2,2	1 950	1 650	1 820	2 360

VASTAPAINO 9 080 KG



VASEMMAN SIVUN HUOLTOTASO 44 KG



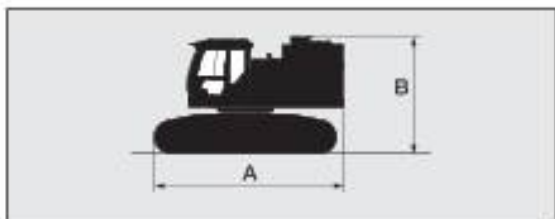
HUOLTOTASO VASEMMALLA TAKANA 30 KG



KULJETTAMINEN

ZX530LCH

PERUSKONE (ILMAN VASTAPAINOA)

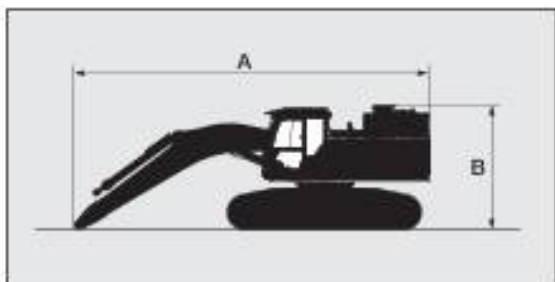


Kengän leveys (mm)	A (mm)	B ¹ (mm)	Kokonaisleveys ² (mm)	Paino (kg)
600	5 620	3 610	3 020	32 500
750	5 620	3 610	3 170	33 500
900	5 620	3 610	3 590	34 200

¹ Ilman esipuhdistinta

² Alavaunu sisäänvedettynä

PERUSKONE PUOMILLA VARUSTETTUNA MUTTA ILMAN SIVULLA OLEVIA HUOLTOTASOJA

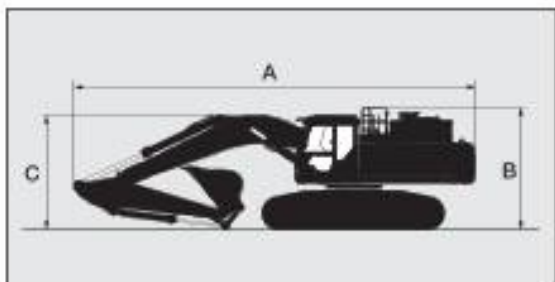


Puomin pituus	Kengän leveys (mm)	A (mm)	B ¹ (mm)	Kokonaisleveys ² (mm)	Paino (kg)
6,3 m BE	600	9 150	3 610	3 020	37 900
	750	9 150	3 610	3 170	38 900
	900	9 150	3 610	3 590	39 700
7,0 m H	600	9 910	3 610	3 020	37 900
	750	9 910	3 610	3 170	38 900
	900	9 910	3 610	3 590	39 600

¹ Ilman esipuhdistinta

² Alavaunu sisäänvedettynä

PERUSKONE VARUSTETTUNA EDESSÄ JA SIVULLA OLEVILLA HUOLTOTASOILLA



Puomin pituus	Kaivuvarren pituus	A (mm)	B ¹ (mm)	C (mm)
6,3 m BE	2,5 m BE	11 660	3 760	4 100
	2,9 m BE	11 320	3 760	3 980
7,0 m H	2,9 m BE	12 100	3 760	3 500
	3,4 m H	12 010	3 760	3 500

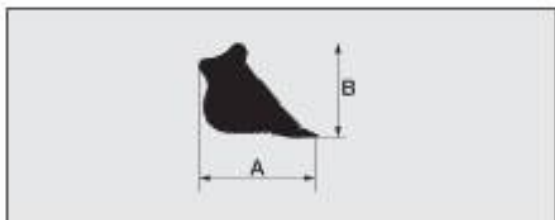
¹ Sis. käiteen

KAIVUVARSI JA KAUHAT



Varsi	Kauha (m ³)		A (mm)	B (mm)	Kokonaisleveys (mm)	Paino (kg)
	ISO-kukkuratilavuus	CECE kukkuratilavuus				
2,9 m BE	2,3	2,0	6 030	1 340	1 700	4 800
3,4 m H	2,1	1,8	6 360	1 480	1 550	4 870
2,9 m BER	2,3	2,0	6 030	1 340	1 700	4 780
3,4 m R	2,1	1,8	6 360	1 480	1 550	5 050

KAUHA

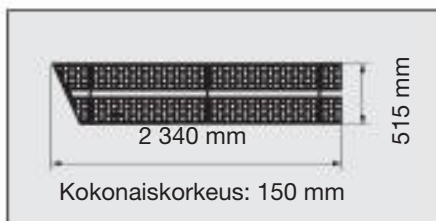


Kauha	Tilavuus (m ³)		A (mm)	B (mm)	Kokonaisleveys (mm)	Paino (kg)
	ISO-kukkuratilavuus	CECE kukkuratilavuus				
Louhoskauha	2,1	1,8	1 950	1 650	1 580	2 170
	2,3	2,0	1 950	1 650	1 700	2 260
	2,5	2,2	1 950	1 650	1 820	2 360

VASTAPAINO 9 780 kg



VASEMMAN SIVUN HUOLTOTASO 44 KG



HUOLTOTASO VASEMMALLA TAKANA 30 KG

