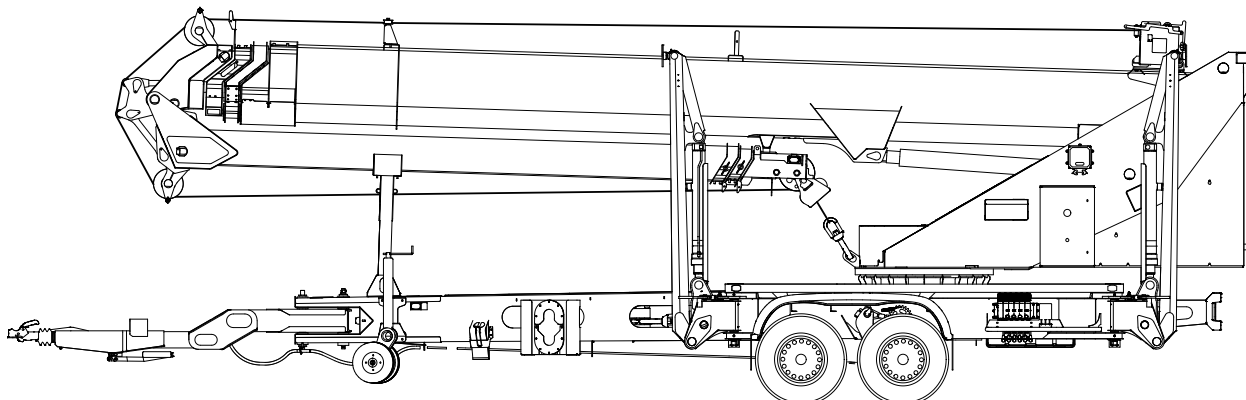


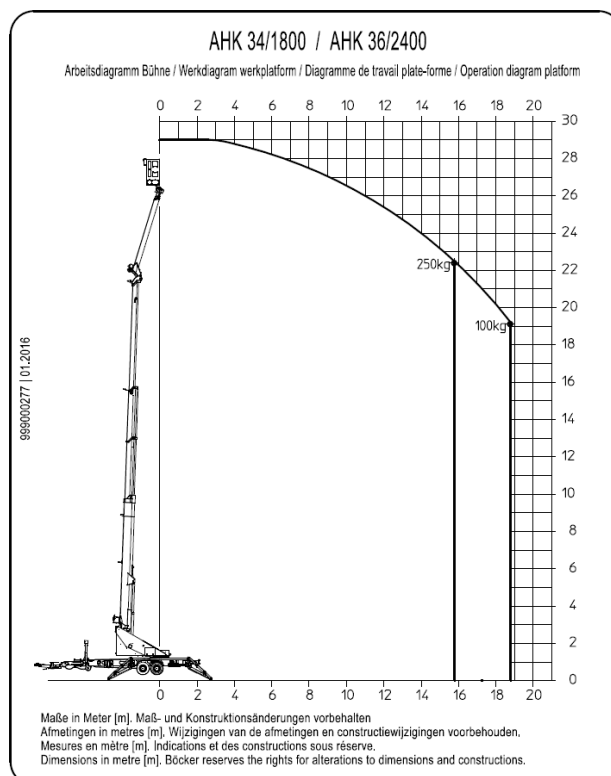
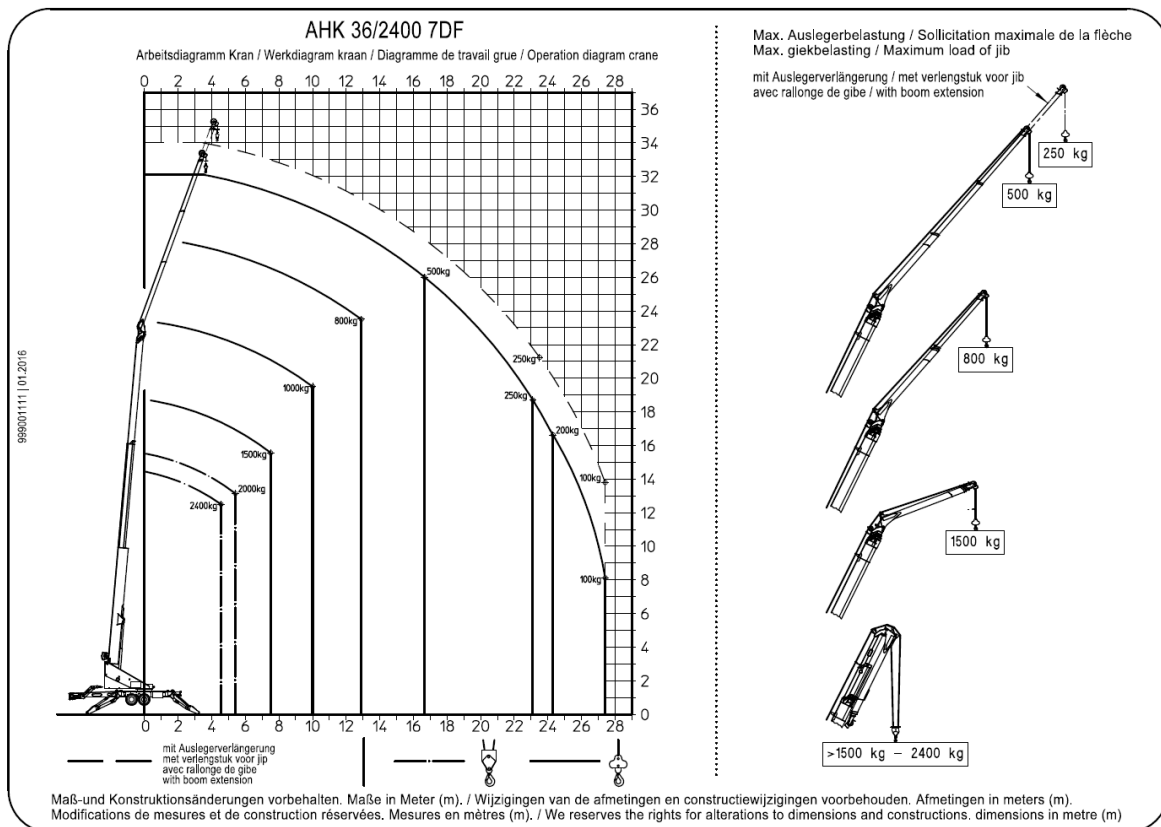
Böcker Aluminium-Anhängerkran – AHK 36/2400 *SOLID FLEX*

Stand 01/2016



Beschreibung		Technische Daten
Länge gesamt		9,13 m
Breite gesamt		2,11 m
Höhe gesamt		2,83 m
Gesamtgewicht		3.500 kg
max. Aufrichtwinkel Teleskopmast		85°
Auslegerlänge ausgezogen		11,055 m
Auslegerlänge ausgezogen mit Verlängerung		13,055 m
Auslegerlänge eingeschoben		4,855 m
Ausleger variabel/hydraulisch		0° - 165°
max. Ausfahrlänge		36,00 m
max. Hakengeschwindigkeit		60 m/min
Abstützfläche beidseitig abgestützt		L x B 5,40 x 5,40 m
Abstützfläche einseitig abgestützt		L x B 7,20 x 3,60 m
Schwenkbereich		± 310°
Antrieb		Honda 15,5 kW Benzinmotor Yanmar 15,5 kW Dieselmotor
Hydraulikeinheit		mit Verstellpumpe
max. Reichweiten	bei 100 kg	27,50 m
	bei 200 kg	24,30 m
	bei 250 kg	23,00 m
	bei 300 kg	22,00 m
	bei 400 kg	18,00 m
	bei 500 kg	16,60 m
	bei 800 kg	12,00 m
	bei 1000 kg	10,10 m
	bei 1200 kg	9,00 m
	bei 1400 kg	8,00 m
	bei 1500 kg	7,50 m
	bei 1600 kg	6,00 m
	bei 1800 kg	5,70 m
	bei 2000 kg	5,30 m
	bei 2400 kg	4,50 m

Änderungen der Maße und technischen Daten vorbehalten!



Änderungen der Maße und technischen Daten vorbehalten!