

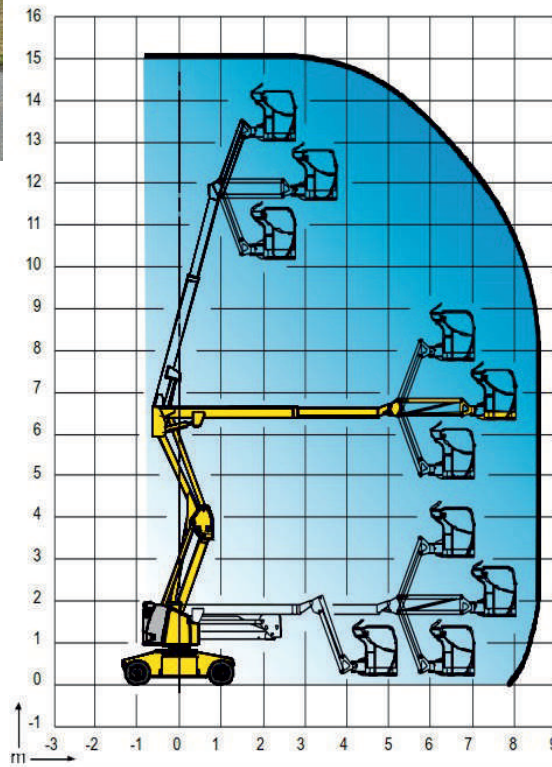
GEBRAUCHTGERÄT

Haulotte HA15IP

Baujahr: 2019

ID 29106

Rothlehner
Arbeitsbühnen



Technische Daten

Arbeitshöhe: 15,00 m
Korblast: 230 kg / 2 Personen
Drehbereich: 360°
Reichweite seitlich: ca. 8,50 m / 230 kg
Eigengewicht: ca. 7.300 kg
Wenderadius: 3,70 m / außen
Steigfähigkeit: 25 %
Bodenfreiheit: 0,15 m
Durchfahrtbreite: 1,50 m
Durchfahrthöhe: 2,10 m
Gesamtlänge: 6,60 m

Proportionalsteuerung

Neigungsmesser 3°

Antrieb Batterie 48 V 360 Ah

Batterieladekontrolle

Gelenk-Teleskop-Ausleger Stahl

Arbeitskorb Stahl, drehbar 2 x 90°, Größe: 0,80 x 1,20 x 1,10 m

Überlastabschaltung

Fahrtrieb 2-Rad, proportional, max.: 5,0 km/h

Bereifung 21.10x12, Vollgummi, nicht markierend

Rothlehner Arbeitsbühnen GmbH • Mühlenweg 1 • 84323 Massing

Tel. 0 87 24/96 01-0 • Fax 0 87 24/96 01-12

e-mail: info@rothlehner.de • www.rothlehner.de

Produkte

- Anhängerbühnen
- DENKA•LIFT
- LKW-Arbeitsbühnen
- Scherenbühnen
- Raupengeräte
- Schmale Spezialgeräte
- Selbstfahrtechnik
- Gebrauchgeräte

Leistungen

- Kundendienst vor Ort
- Ersatzteilservice
- Beratung / Schulung
- Projektierungsleistungen
- Finanzierung
- Versicherung
- IPAF Schulungszentrum

Niederlassungen:

- 15 x in BRD
- Österreich
- Tschechische Republik
- Polen
- Slowakei

Alles aus einer Hand